



## 結核登録者情報調査月報報告—2022年12月概況—

### <用語の説明>

**確定月報：** Ongoing で稼働している登録者情報システム（サーベイランス）に蓄積されたデータベースから当該月の新登録者に関する統計が定期的に集計されます。集計は翌月の第4金曜日に実施され、当該月の確定月報となります。

**累積：** Ongoing で稼働しているサーベイランスには遅れて登録されるものもあれば、仮登録から登録へ変更になるものもあります。それらすべてを含んだデータベースをもとに、1月から当該月までの新登録者を集計したものが累積と呼ぶ数になります。毎月の確定月報の総計ではありませんので、ご注意ください。

登録者情報システムを通して作成される月報報告から作成された図と表です。なお、月報が報告される時点と最終的に年報が確定される時点での月別新登録者数は異なります。また、年換算罹患率は累積数をもとに計算されますが、年初めの月では、年換算罹患率の変動は大きいと予想されます。月報報告を参照される際には、これらの問題にご留意ください。

### 【図】

- ・ 図1 新登録結核患者数、月別、2019年～2022年
- ・ 図2 新登録結核患者数、性・年齢階層別、1～12月の累積、2022年
- ・ 図3 年換算結核罹患率、性・年齢階層別、1～12月の累積、2022年
- ・ 図4 年換算結核罹患率、都道府県別、1～12月の累積、2022年
- ・ 図5 年換算結核罹患率、政令指定都市・特別区別（再掲）、1～12月の累積、2022年
- ・ 図6 新登録潜在性結核感染症の治療対象者数、月別、2019年～2022年
- ・ 図7 新登録潜在性結核感染症の治療対象者数、性・年齢階層別、1～12月の累積、2022年

### 【表】

- ・ 表1 新登録結核患者数（率）、性・年齢階層別
- ・ 表2 新登録喀痰塗抹陽性肺結核患者数（率）、性・年齢階層別
- ・ 表3 新登録結核患者数、都道府県別
- ・ 表4 新登録結核患者数、政令指定都市別（再掲）
- ・ 表5 新登録潜在性結核感染症の治療対象者数、性・年齢階層別
- ・ 表6 新登録潜在性結核感染症の治療対象者数、都道府県別
- ・ 表7 新登録潜在性結核感染症の治療対象者数、政令指定都市別（再掲）

図1. 新登録結核患者数、月別、2019年～2022年

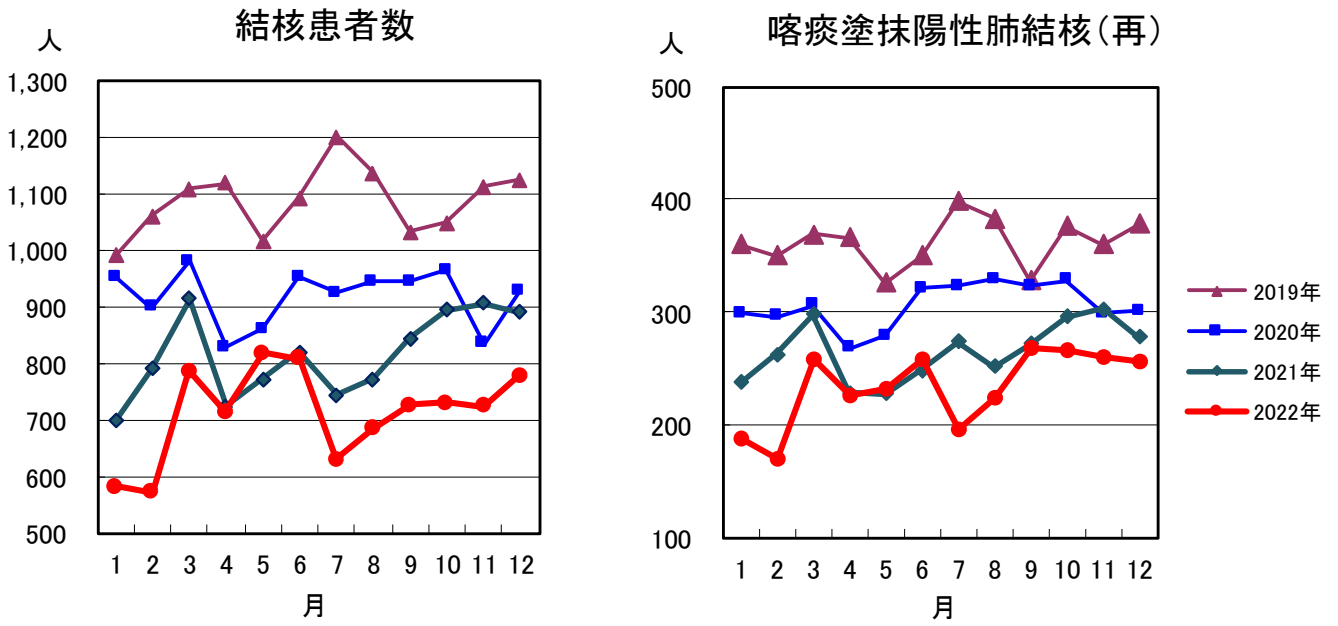


図2. 新登録結核患者数、性・年齢階層別、1-12月の累積、2022年

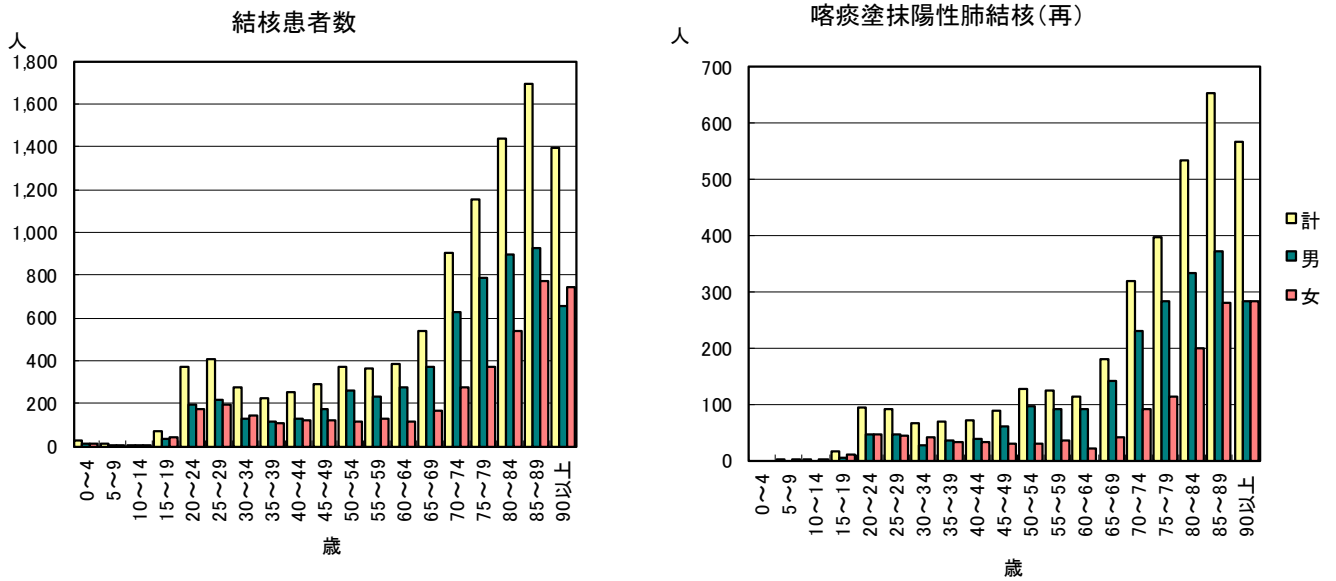


図3. 年換算結核罹患率、性・年齢階層別、1-12月の累積、2022年

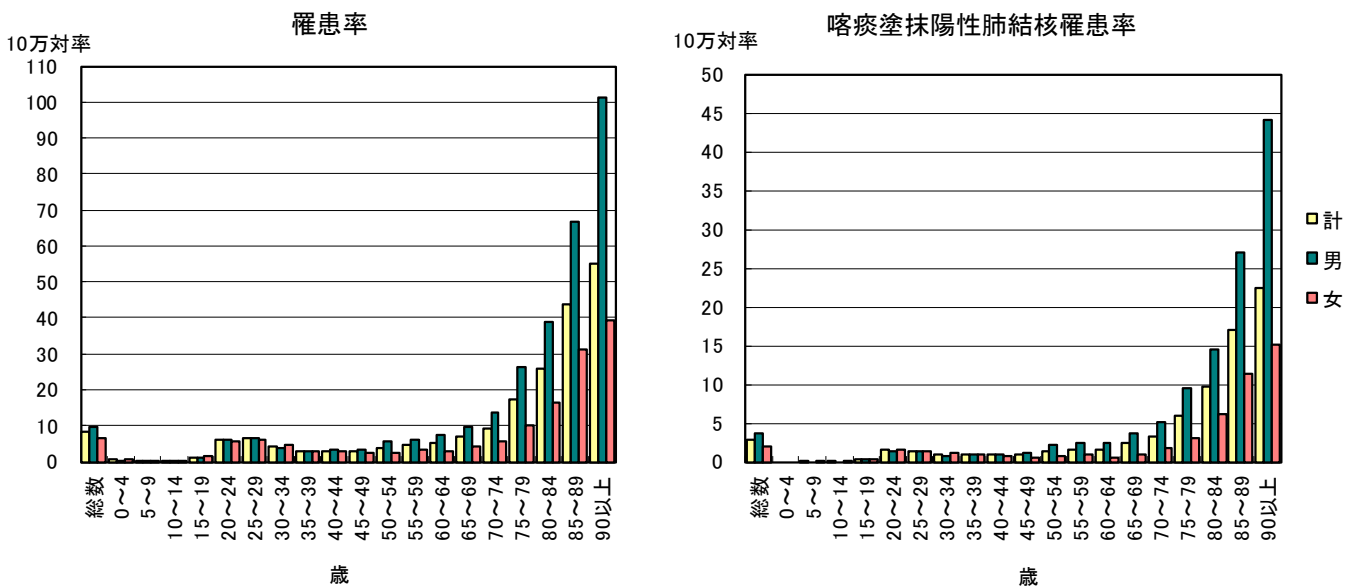


図4. 年換算結核罹患率、都道府県別、1-12月の累積、2022年

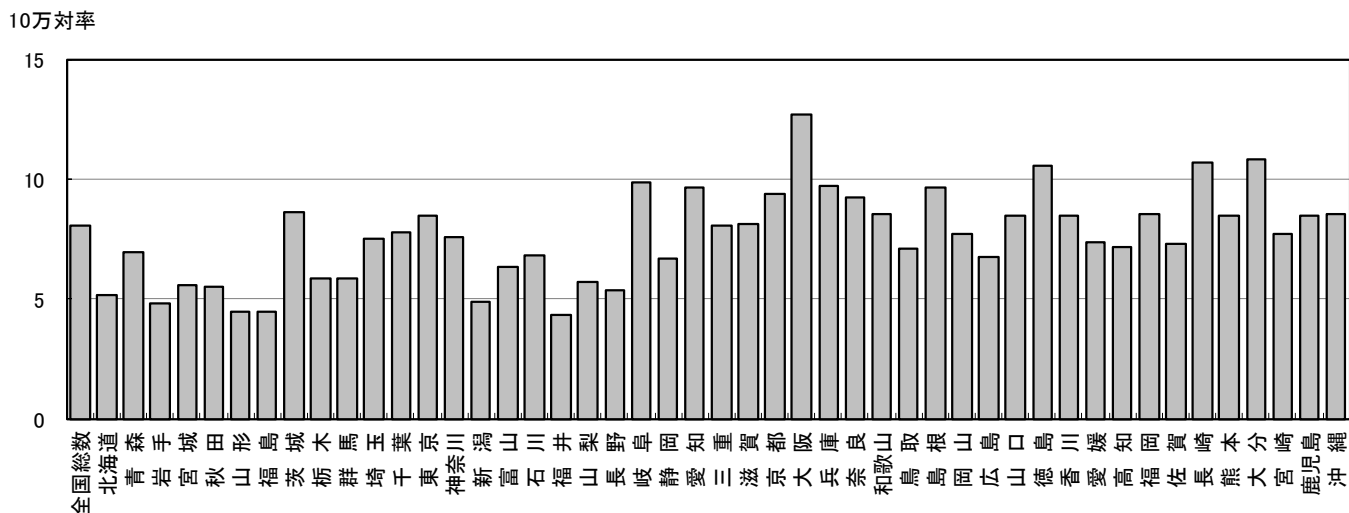


図5. 年換算結核罹患率、政令指定都市・特別区別(再掲)、1-12月の累積、2022年

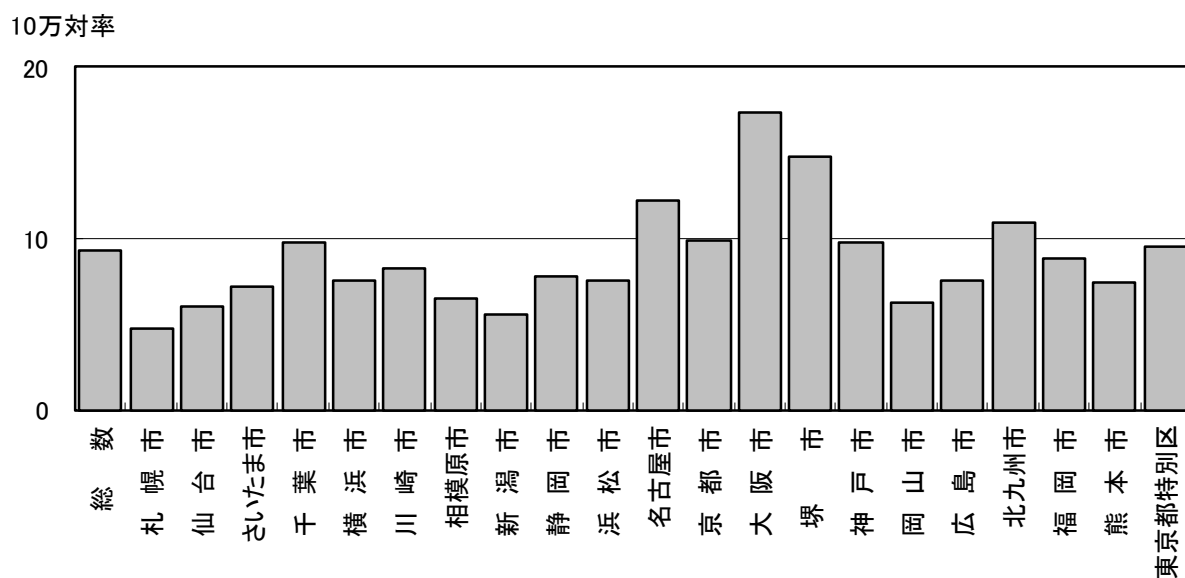


図6. 新登録潜在性結核感染症の  
治療対象者数、月別  
2019年～2022年

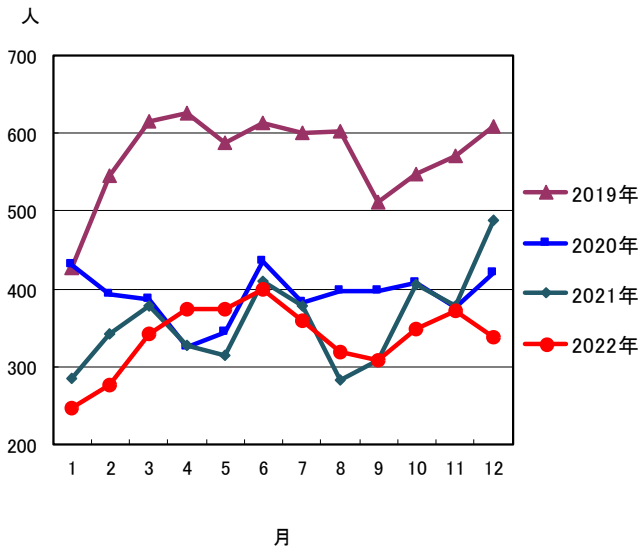


図7. 新登録潜在性結核感染症の治療対象者数、  
性・年齢階層別、1-12月の累積、2022年

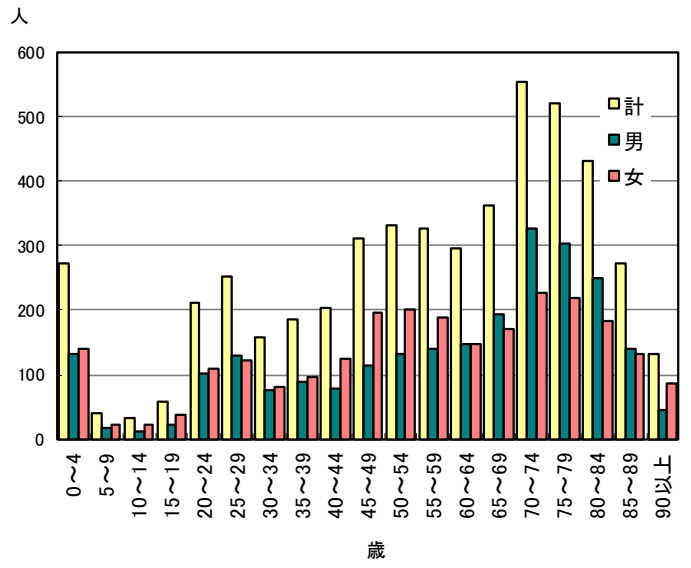


表1. 新登録結核患者数(率)、性・年齢階層別、2022年

	報告月(12月)			累積(1-12月)			累積(1-12月) 年換算罹患率*		
	総数	男	女	総数	男	女	総数	男	女
登録者総数	777	445	332	10,151	6,027	4,124	8.1	9.9	6.4
0~4歳	0	0	0	22	8	14	0.5	0.4	0.7
5~9歳	0	0	0	8	2	6	0.2	0.1	0.2
10~14歳	1	0	1	6	3	3	0.1	0.1	0.1
15~19歳	7	3	4	70	32	38	1.3	1.1	1.4
20~24歳	36	17	19	367	197	170	5.9	6.1	5.6
25~29歳	27	15	12	407	214	193	6.4	6.5	6.2
30~34歳	21	7	14	275	131	144	4.2	3.9	4.5
35~39歳	9	4	5	226	117	109	3.1	3.1	3.0
40~44歳	13	6	7	249	131	118	3.0	3.2	2.9
45~49歳	25	11	14	288	170	118	3.0	3.5	2.5
50~54歳	30	19	11	371	258	113	4.0	5.5	2.5
55~59歳	43	28	15	359	233	126	4.6	6.0	3.2
60~64歳	23	15	8	385	275	110	5.2	7.5	2.9
65~69歳	40	26	14	535	369	166	6.8	9.6	4.1
70~74歳	77	54	23	906	629	277	9.4	13.8	5.4
75~79歳	76	53	23	1,152	784	368	17.2	26.2	9.9
80~84歳	105	66	39	1,436	897	539	25.8	38.8	16.6
85~89歳	133	71	62	1,694	923	771	43.8	66.5	31.0
90歳以上	111	50	61	1,395	654	741	55.2	101.4	39.4

(注)12月の仮登録者 19人、 12月の仮登録者と登録者の総数 796人

\*年換算罹患率(人口10万対): 累積新登録者数÷(人口×累積月数/12)×100,000

人口:2021年10月1日現在総人口(人)を使用

表2. 新登録喀痰塗抹陽性肺結核患者数(率)、性・年齢階層別、2022年

	報告月(12月)			累積(1-12月)			累積(1-12月) 年換算罹患率*		
	総数	男	女	総数	男	女	総数	男	女
登録者総数	255	153	102	3,520	2,186	1,334	2.8	3.6	2.1
0~4歳	0	0	0	0	0	0	0.0	0.0	0.0
5~9歳	0	0	0	1	0	1	0.0	0.0	0.0
10~14歳	0	0	0	1	0	1	0.0	0.0	0.0
15~19歳	0	0	0	16	6	10	0.3	0.2	0.4
20~24歳	6	3	3	94	46	48	1.5	1.4	1.6
25~29歳	4	2	2	91	46	45	1.4	1.4	1.5
30~34歳	2	2	0	66	26	40	1.0	0.8	1.2
35~39歳	2	1	1	68	36	32	0.9	1.0	0.9
40~44歳	5	3	2	71	39	32	0.9	0.9	0.8
45~49歳	6	4	2	89	60	29	0.9	1.2	0.6
50~54歳	10	6	4	127	98	29	1.4	2.1	0.6
55~59歳	13	10	3	126	91	35	1.6	2.3	0.9
60~64歳	7	5	2	114	91	23	1.5	2.5	0.6
65~69歳	13	10	3	181	141	40	2.3	3.7	1.0
70~74歳	27	17	10	321	231	90	3.3	5.1	1.8
75~79歳	30	21	9	399	284	115	5.9	9.5	3.1
80~84歳	30	22	8	534	334	200	9.6	14.5	6.1
85~89歳	49	23	26	654	373	281	16.9	26.9	11.3
90歳以上	51	24	27	567	284	283	22.4	44.0	15.0

(注)\*年換算罹患率(人口10万対): 累積新登録者数÷(人口×累積月数/12)×100,000

人口:2021年10月1日現在総人口(人)を使用

表3. 新登録結核患者数(率)、都道府県別、2022年

	報告月(12月)		累積(1-12月)		累積(1-12月) 年換算罹患率*	
	新登録 結核患者数	肺・喀痰 塗抹陽性	新登録 結核患者数	肺・喀痰 塗抹陽性	新登録 結核患者数	肺・喀痰 塗抹陽性
全国総数	777	255	10,151	3,520	8.1	2.8
北海道	23	6	268	89	5.2	1.7
青森	6	1	85	32	7.0	2.6
岩手	3	0	58	21	4.8	1.8
宮城	5	0	128	58	5.6	2.5
秋田	5	3	52	18	5.5	1.9
山形	3	2	47	20	4.5	1.9
福島	7	2	81	31	4.5	1.7
茨城	23	7	246	76	8.6	2.7
栃木	7	4	113	46	5.9	2.4
群馬	11	2	113	41	5.9	2.1
埼玉	39	17	550	216	7.5	2.9
千葉	35	10	488	149	7.8	2.4
東京	90	30	1,188	437	8.5	3.1
神奈川	60	15	699	214	7.6	2.3
新潟	5	0	107	30	4.9	1.4
富山	4	2	65	23	6.3	2.2
石川	7	2	77	27	6.8	2.4
福井	1	0	33	8	4.3	1.1
山梨	3	0	46	14	5.7	1.7
長野	5	3	109	38	5.4	1.9
岐阜	12	6	194	68	9.9	3.5
静岡	22	9	240	87	6.7	2.4
愛知	56	20	726	230	9.7	3.1
三重	11	6	142	49	8.1	2.8
滋賀	15	4	115	23	8.2	1.6
京都	24	9	240	86	9.4	3.4
大阪	87	33	1,117	446	12.7	5.1
兵庫	44	14	529	185	9.7	3.4
奈良	11	6	122	50	9.3	3.8
和歌山	1	0	78	22	8.5	2.4
鳥取	2	0	39	12	7.1	2.2
島根	5	3	64	23	9.6	3.5
岡山	10	2	145	51	7.7	2.7
広島	9	2	188	73	6.8	2.6
山口	12	3	113	34	8.5	2.6
徳島	7	1	75	19	10.5	2.7
香川	3	1	80	34	8.5	3.6
愛媛	12	3	97	43	7.3	3.3
高知	3	2	49	20	7.2	2.9
福岡	23	10	438	133	8.5	2.6
佐賀	4	0	59	14	7.3	1.7
長崎	8	1	139	38	10.7	2.9
熊本	12	1	146	44	8.4	2.5
大分	13	4	121	47	10.9	4.2
宮崎	5	1	82	28	7.7	2.6
鹿児島	8	1	134	38	8.5	2.4
沖縄	16	7	126	35	8.6	2.4

(注) 表4の政令指定都市を含む

\*年換算罹患率(人口10万対): 累積新登録者数÷(人口×累積月数/12)×100,000

人口: 2021年10月1日現在総人口(人)を使用

表4. 新登録結核患者数(率)、政令指定都市別(再掲)、2022年

	報告月(12月)		累積(1-12月)		累積(1-12月) 年換算罹患率*	
	新登録 結核患者数	肺・喀痰 塗抹陽性	新登録 結核患者数	肺・喀痰 塗抹陽性	新登録 結核患者数	肺・喀痰 塗抹陽性
総数(再掲)	267	85	3,503	1,227	9.4	3.3
札幌市	10	2	93	25	4.7	1.3
仙台市	3	0	66	33	6.0	3.0
さいたま市	5	1	96	36	7.2	2.7
千葉市	11	2	96	27	9.8	2.8
横浜市	23	4	287	95	7.6	2.5
川崎市	11	1	128	33	8.3	2.1
相模原市	3	3	47	16	6.5	2.2
新潟市	1	0	44	15	5.6	1.9
静岡市	5	0	54	17	7.8	2.5
浜松市	5	3	60	19	7.5	2.4
名古屋市	17	8	285	97	12.3	4.2
京都市	14	7	144	58	9.9	4.0
大阪市	40	16	477	178	17.3	6.5
堺市	6	4	121	54	14.7	6.6
神戸市	11	3	149	42	9.8	2.8
岡山市	3	1	45	18	6.2	2.5
広島市	5	1	91	35	7.6	2.9
北九州市	9	4	102	29	10.9	3.1
福岡市	7	3	143	43	8.8	2.7
熊本市	4	1	55	18	7.5	2.4
東京都特別区	74	21	920	339	9.5	3.5

(注) \*年換算罹患率(人口10万対): 累積新登録者数÷(人口×累積月数÷12)×100,000  
人口: 2021年10月1日現在総人口(人)を使用

表5. 新登録潜在性結核感染症の治療対象者数、性・年齢階層別、2022年

	報告月(12月)			累積(1-12月)			累積(1-12月) (比) LTBI治療/結核患者		
	総数	男	女	総数	男	女	総数	男	女
登録者総数	338	184	154	4,947	2,447	2,500	0.5	0.4	0.6
0~4歳	26	13	13	272	133	139	12.4	16.6	9.9
5~9歳	1	1	0	41	18	23	5.1	9.0	3.8
10~14歳	5	2	3	33	12	21	5.5	4.0	7.0
15~19歳	5	3	2	58	21	37	0.8	0.7	1.0
20~24歳	23	13	10	210	102	108	0.6	0.5	0.6
25~29歳	21	10	11	252	129	123	0.6	0.6	0.6
30~34歳	15	10	5	157	76	81	0.6	0.6	0.6
35~39歳	17	9	8	185	89	96	0.8	0.8	0.9
40~44歳	11	4	7	203	79	124	0.8	0.6	1.1
45~49歳	14	5	9	311	114	197	1.1	0.7	1.7
50~54歳	24	9	15	331	131	200	0.9	0.5	1.8
55~59歳	19	12	7	327	140	187	0.9	0.6	1.5
60~64歳	18	11	7	295	148	147	0.8	0.5	1.3
65~69歳	25	13	12	362	192	170	0.7	0.5	1.0
70~74歳	32	21	11	553	326	227	0.6	0.5	0.8
75~79歳	32	19	13	521	302	219	0.5	0.4	0.6
80~84歳	23	14	9	432	250	182	0.3	0.3	0.3
85~89歳	20	12	8	272	140	132	0.2	0.2	0.2
90歳以上	7	3	4	132	45	87	0.1	0.1	0.1

表1の新登録結核患者数には含まれない(別掲)

LTBI: 潜在性結核感染症



表6. 新登録潜在性結核感染症の治療対象者数、都道府県別、2022年

	報告月(12月)	累積(1-12月)	
	LTBI 治療対象者数	LTBI 治療対象者数	(比) LTBI治療対象 ／結核患者
全国総数	338	4,947	0.49
北海道	14	232	0.87
青森	2	40	0.47
岩手	2	66	1.14
宮城	3	73	0.57
秋田	0	14	0.27
山形	2	18	0.38
福島	1	36	0.44
茨城	11	131	0.53
栃木	3	27	0.24
群馬	2	49	0.43
埼玉	16	270	0.49
千葉	21	261	0.53
東京	46	624	0.53
神奈川	18	307	0.44
新潟	1	64	0.60
富山	2	31	0.48
石川	2	43	0.56
福井	0	13	0.39
山梨	3	22	0.48
長野	7	87	0.80
岐阜	5	71	0.37
静岡	6	104	0.43
愛知	30	338	0.47
三重	3	28	0.20
滋賀	6	41	0.36
京都	7	121	0.50
大阪	30	496	0.44
兵庫	7	209	0.40
奈良	8	41	0.34
和歌山	4	27	0.35
鳥取	1	18	0.46
島根	2	18	0.28
岡山	2	94	0.65
広島	10	134	0.71
山口	1	50	0.44
徳島	1	14	0.19
香川	1	40	0.50
愛媛	1	28	0.29
高知	0	17	0.35
福岡	23	287	0.66
佐賀	3	22	0.37
長崎	12	49	0.35
熊本	3	47	0.32
大分	7	48	0.40
宮崎	2	28	0.34
鹿児島	1	45	0.34
沖縄	6	124	0.98

表3の新登録結核患者数には含まれない(別掲)

表7. 新登録潜在性結核感染症の治療対象者数、政令指定都市別(再掲)、2022年

	報告月(12月)	累積(1-12月)	
	LTBI 治療対象者数	LTBI 治療対象者数	(比) LTBI治療対象 ／結核患者
総数(再掲)	102	1,750	0.50
札幌市	6	81	0.87
仙台市	3	44	0.67
さいたま市	1	32	0.33
千葉市	1	52	0.54
横浜市	2	121	0.42
川崎市	3	70	0.55
相模原市	3	28	0.60
新潟市	0	24	0.55
静岡市	0	16	0.30
浜松市	1	21	0.35
名古屋市	8	120	0.42
京都市	3	72	0.50
大阪市	13	247	0.52
堺市	2	52	0.43
神戸市	2	64	0.43
岡山市	2	54	1.20
広島市	0	42	0.46
北九州市	8	59	0.58
福岡市	5	87	0.61
熊本市	2	16	0.29
東京都特別区	37	448	0.49

表4の新登録結核患者数には含まれない(別掲)