



## 結核登録者情報調査月報報告—2023年1月概況—

### <用語の説明>

**確定月報：** Ongoing で稼働している登録者情報システム（サーベイランス）に蓄積されたデータベースから当該月の新登録者に関する統計が定期的に集計されます。集計は翌月の第4金曜日に実施され、当該月の確定月報となります。

**累積：** Ongoing で稼働しているサーベイランスには遅れて登録されるものもあれば、仮登録から登録へ変更になるものもあります。それらすべてを含んだデータベースをもとに、1月から当該月までの新登録者を集計したものが累積と呼ぶ数になります。毎月の確定月報の総計ではありませんので、ご注意ください。

登録者情報システムを通して作成される月報報告から作成された図と表です。なお、月報が報告される時点と最終的に年報が確定される時点での月別新登録者数は異なります。また、年換算罹患率は累積数をもとに計算されますが、年初めの月では、年換算罹患率の変動は大きいと予想されます。月報報告を参照される際には、これらの問題にご留意ください。

### 【図】

- ・ 図1 新登録結核患者数、月別、2020年～2023年
- ・ 図2 新登録結核患者数、性・年齢階層別、1-1月の累積、2023年
- ・ 図3 年換算結核罹患率、性・年齢階層別、1-1月の累積、2023年
- ・ 図4 年換算結核罹患率、都道府県別、1-1月の累積、2023年
- ・ 図5 年換算結核罹患率、政令指定都市・特別区別（再掲）、1-1月の累積、2023年
- ・ 図6 新登録潜在性結核感染症の治療対象者数、月別、2020年～2023年
- ・ 図7 新登録潜在性結核感染症の治療対象者数、性・年齢階層別、1-1月の累積、2023年

### 【表】

- ・ 表1 新登録結核患者数（率）、性・年齢階層別
- ・ 表2 新登録喀痰塗抹陽性肺結核患者数（率）、性・年齢階層別
- ・ 表3 新登録結核患者数、都道府県別
- ・ 表4 新登録結核患者数、政令指定都市別（再掲）
- ・ 表5 新登録潜在性結核感染症の治療対象者数、性・年齢階層別
- ・ 表6 新登録潜在性結核感染症の治療対象者数、都道府県別
- ・ 表7 新登録潜在性結核感染症の治療対象者数、政令指定都市別（再掲）

図1. 新登録結核患者数、月別、2020年～2023年

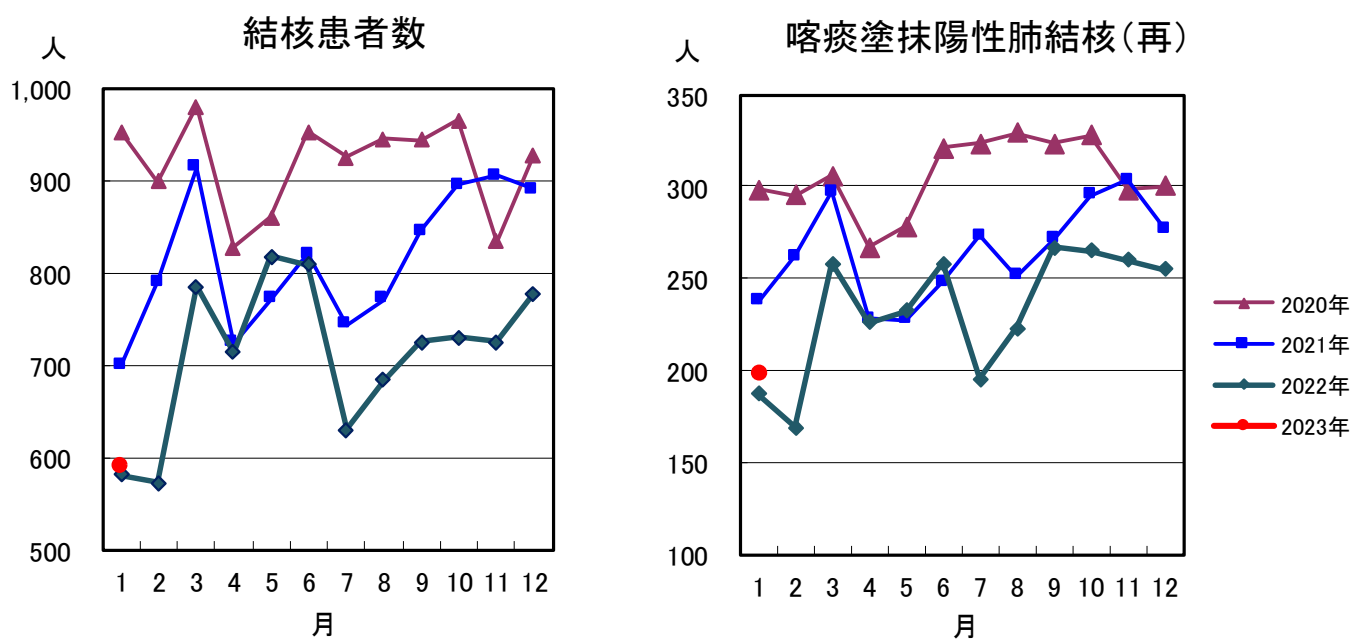


図2. 新登録結核患者数、性・年齢階層別、1-1月の累積、2023年

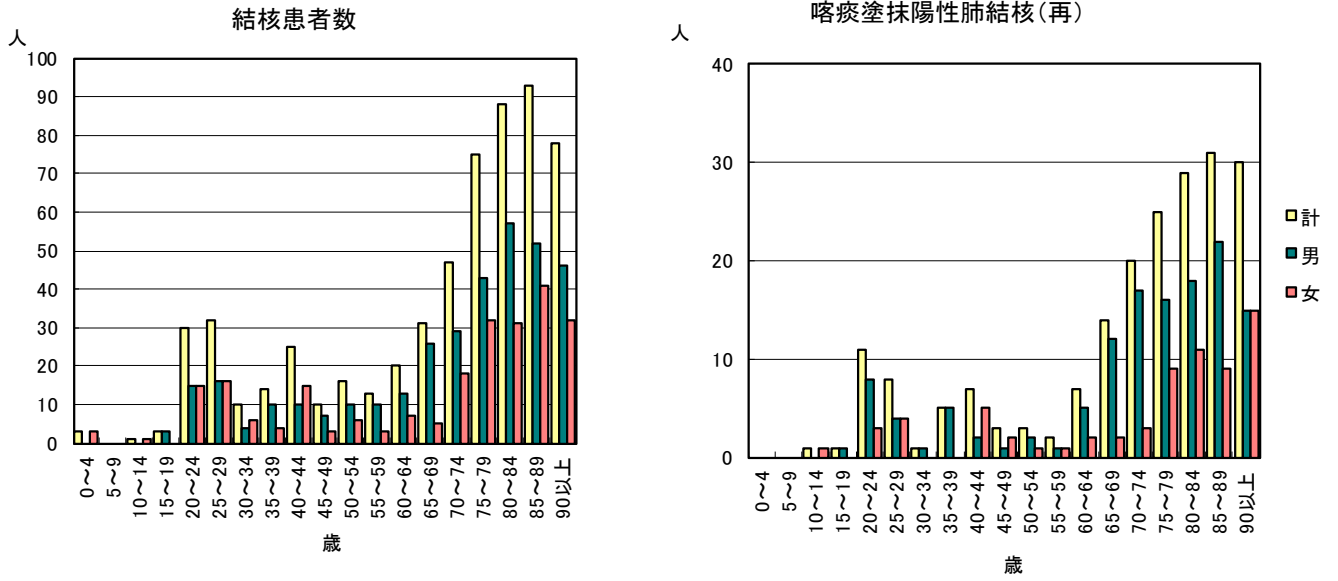


図3. 年換算結核罹患率、性・年齢階層別、1-1月の累積、2023年

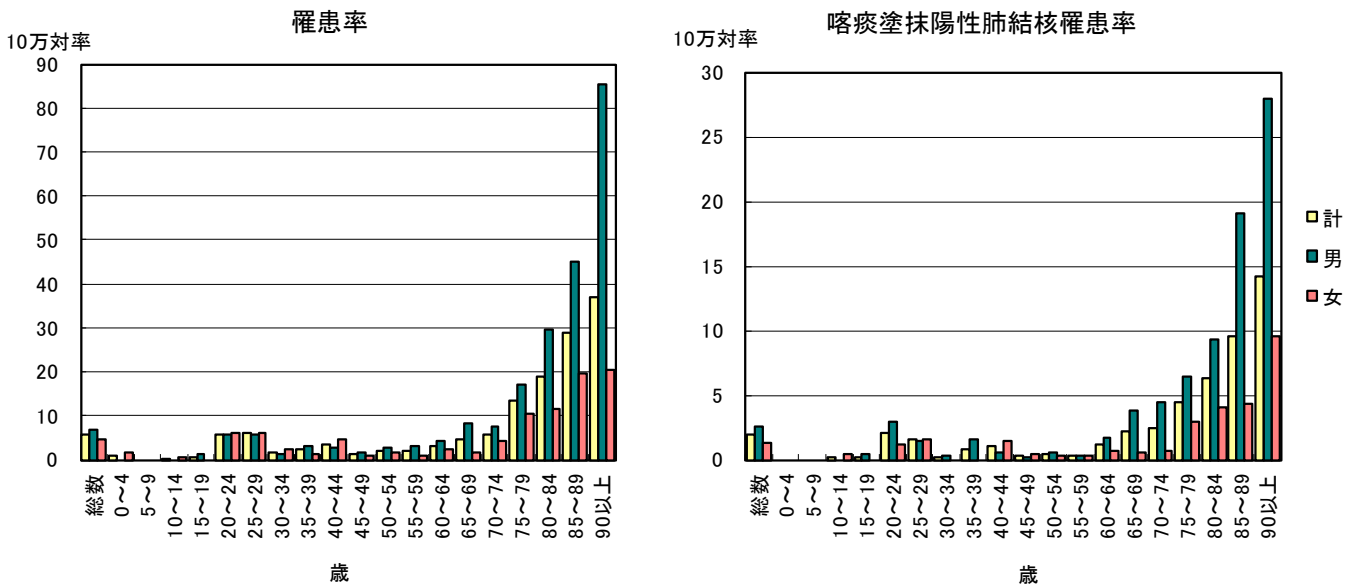


図4. 年換算結核罹患率、都道府県別、1-1月の累積、2023年

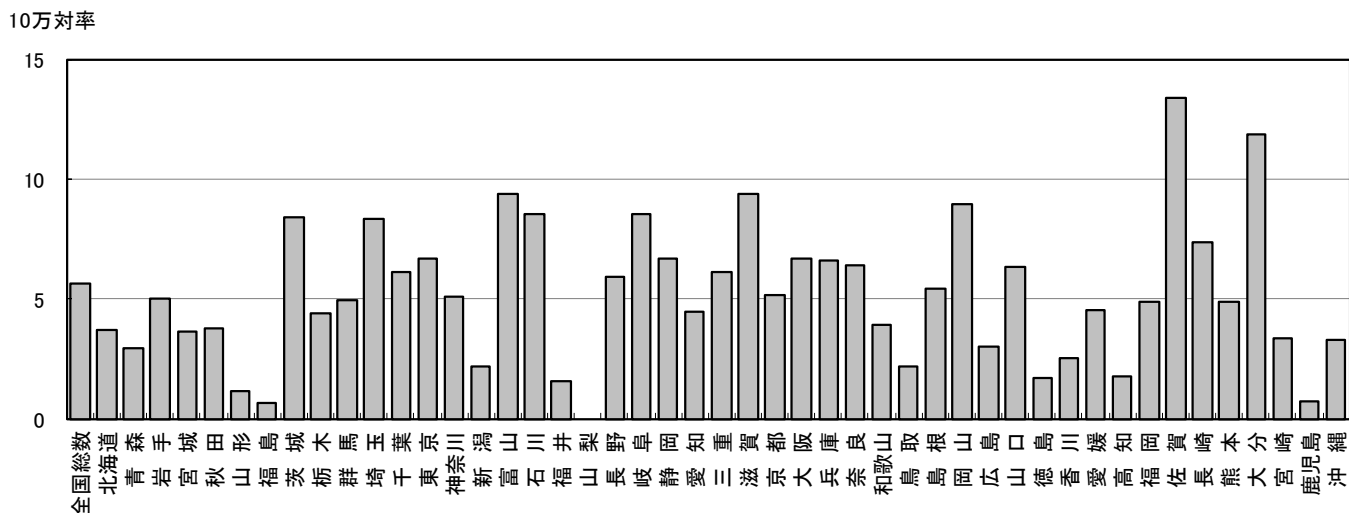


図5. 年換算結核罹患率、政令指定都市・特別区別(再掲)、1-1月の累積、2023年

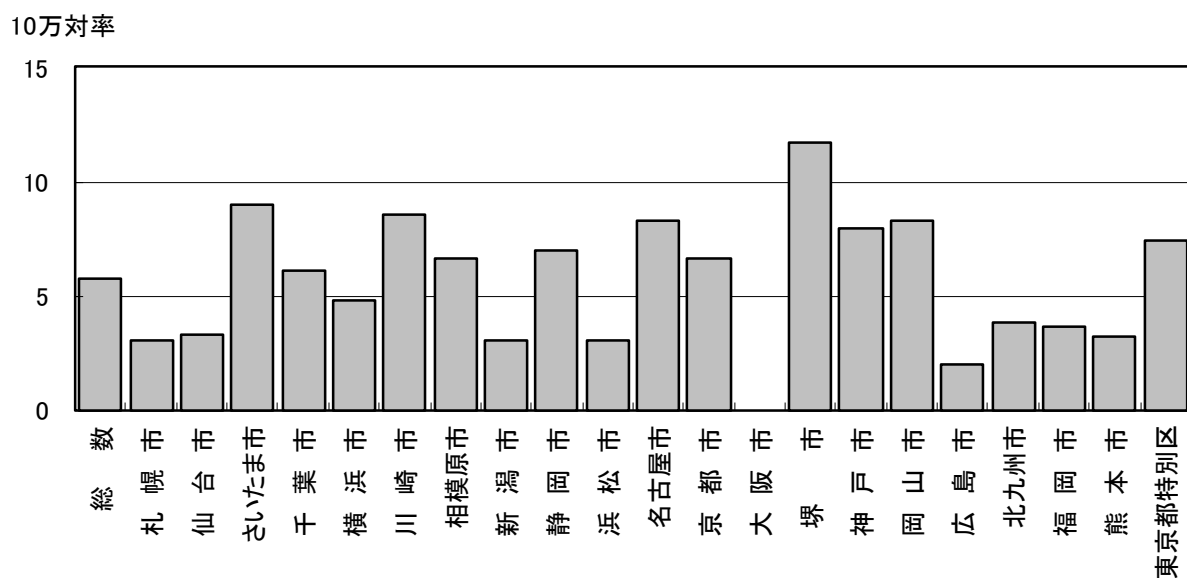


図6. 新登録潜在性結核感染症の  
治療対象者数、月別  
2020年～2023年

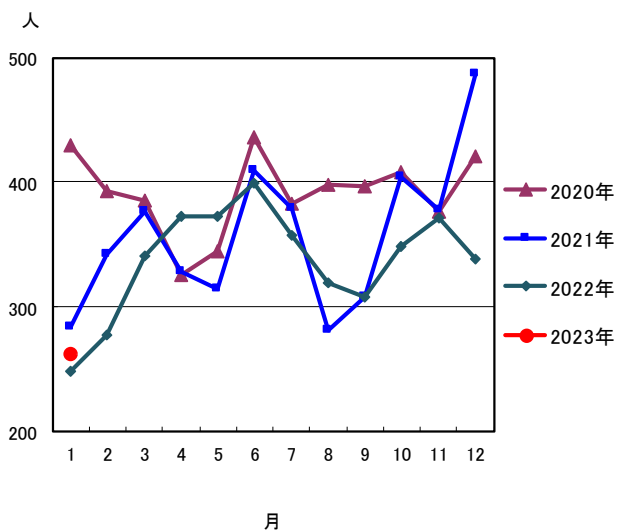


図7. 新登録潜在性結核感染症の治療対象者数、  
性・年齢階層別、1-1月の累積、2023年

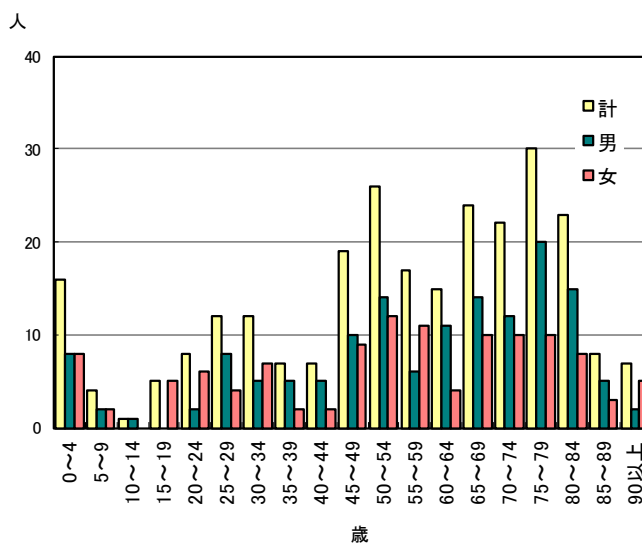


表1. 新登録結核患者数(率)、性・年齢階層別、2023年

	報告月(1月)			累積(1-1月)			累積(1-1月) 年換算罹患率*		
	総数	男	女	総数	男	女	総数	男	女
登録者総数	589	351	238	589	351	238	5.6	6.9	4.4
0~4歳	3	0	3	3	0	3	0.8	0.0	1.7
5~9歳	0	0	0	0	0	0	0.0	0.0	0.0
10~14歳	1	0	1	1	0	1	0.2	0.0	0.5
15~19歳	3	3	0	3	3	0	0.6	1.3	0.0
20~24歳	30	15	15	30	15	15	5.7	5.6	5.9
25~29歳	32	16	16	32	16	16	6.0	5.9	6.2
30~34歳	10	4	6	10	4	6	1.8	1.4	2.2
35~39歳	14	10	4	14	10	4	2.3	3.2	1.3
40~44歳	25	10	15	25	10	15	3.7	2.9	4.5
45~49歳	10	7	3	10	7	3	1.2	1.7	0.7
50~54歳	16	10	6	16	10	6	2.1	2.6	1.6
55~59歳	13	10	3	13	10	3	2.0	3.1	0.9
60~64歳	20	13	7	20	13	7	3.2	4.3	2.2
65~69歳	31	26	5	31	26	5	4.7	8.2	1.5
70~74歳	47	29	18	47	29	18	5.8	7.6	4.2
75~79歳	75	43	32	75	43	32	13.4	17.3	10.3
80~84歳	88	57	31	88	57	31	19.0	29.6	11.4
85~89歳	93	52	41	93	52	41	28.8	45.0	19.8
90歳以上	78	46	32	78	46	32	37.0	85.6	20.4

(注)1月の仮登録者19人、1月の仮登録者と登録者の総数608人

\*年換算罹患率(人口10万対):累積新登録者数÷(人口×累積月数/12)×100,000

人口:2021年10月1日現在総人口(人)を使用

表2. 新登録喀痰塗抹陽性肺結核患者数(率)、性・年齢階層別、2023年

	報告月(1月)			累積(1-1月)			累積(1-1月) 年換算罹患率*		
	総数	男	女	総数	男	女	総数	男	女
登録者総数	198	130	68	198	130	68	1.9	2.6	1.3
0~4歳	0	0	0	0	0	0	0.0	0.0	0.0
5~9歳	0	0	0	0	0	0	0.0	0.0	0.0
10~14歳	1	0	1	1	0	1	0.2	0.0	0.5
15~19歳	1	1	0	1	1	0	0.2	0.4	0.0
20~24歳	11	8	3	11	8	3	2.1	3.0	1.2
25~29歳	8	4	4	8	4	4	1.5	1.5	1.5
30~34歳	1	1	0	1	1	0	0.2	0.4	0.0
35~39歳	5	5	0	5	5	0	0.8	1.6	0.0
40~44歳	7	2	5	7	2	5	1.0	0.6	1.5
45~49歳	3	1	2	3	1	2	0.4	0.2	0.5
50~54歳	3	2	1	3	2	1	0.4	0.5	0.3
55~59歳	2	1	1	2	1	1	0.3	0.3	0.3
60~64歳	7	5	2	7	5	2	1.1	1.6	0.6
65~69歳	14	12	2	14	12	2	2.1	3.8	0.6
70~74歳	20	17	3	20	17	3	2.5	4.5	0.7
75~79歳	25	16	9	25	16	9	4.5	6.4	2.9
80~84歳	29	18	11	29	18	11	6.3	9.3	4.1
85~89歳	31	22	9	31	22	9	9.6	19.0	4.3
90歳以上	30	15	15	30	15	15	14.2	27.9	9.6

(注)\*年換算罹患率(人口10万対):累積新登録者数÷(人口×累積月数/12)×100,000

人口:2021年10月1日現在総人口(人)を使用

表3. 新登録結核患者数(率)、都道府県別、2023年

	報告月(1月)		累積(1-1月)		累積(1-1月) 年換算罹患率*	
	新登録 結核患者数	肺・喀痰 塗抹陽性	新登録 結核患者数	肺・喀痰 塗抹陽性	新登録 結核患者数	肺・喀痰 塗抹陽性
全国総数	589	198	589	198	5.6	1.9
北海道	16	2	16	2	3.7	0.5
青森	3	1	3	1	2.9	1.0
岩手	5	1	5	1	5.0	1.0
宮城	7	0	7	0	3.7	0.0
秋田	3	1	3	1	3.8	1.3
山形	1	0	1	0	1.1	0.0
福島	1	1	1	1	0.7	0.7
茨城	20	2	20	2	8.4	0.8
栃木	7	3	7	3	4.4	1.9
群馬	8	3	8	3	5.0	1.9
埼玉	51	15	51	15	8.3	2.5
千葉	32	13	32	13	6.1	2.5
東京	78	24	78	24	6.7	2.1
神奈川	39	15	39	15	5.1	1.9
新潟	4	2	4	2	2.2	1.1
富山	8	3	8	3	9.4	3.5
石川	8	1	8	1	8.5	1.1
福井	1	0	1	0	1.6	0.0
山梨	0	0	0	0	0.0	0.0
長野	10	8	10	8	5.9	4.7
岐阜	14	4	14	4	8.6	2.4
静岡	20	8	20	8	6.7	2.7
愛知	28	11	28	11	4.5	1.8
三重	9	2	9	2	6.2	1.4
滋賀	11	2	11	2	9.4	1.7
京都	11	4	11	4	5.2	1.9
大阪	49	18	49	18	6.7	2.5
兵庫	30	13	30	13	6.6	2.9
奈良	7	3	7	3	6.4	2.7
和歌山	3	2	3	2	3.9	2.6
鳥取	1	0	1	0	2.2	0.0
島根	3	2	3	2	5.4	3.6
岡山	14	7	14	7	9.0	4.5
広島	7	4	7	4	3.0	1.7
山口	7	3	7	3	6.3	2.7
徳島	1	0	1	0	1.7	0.0
香川	2	1	2	1	2.5	1.3
愛媛	5	1	5	1	4.5	0.9
高知	1	0	1	0	1.8	0.0
福岡	21	4	21	4	4.9	0.9
佐賀	9	3	9	3	13.4	4.5
長崎	8	2	8	2	7.4	1.9
熊本	7	4	7	4	4.9	2.8
大分	11	3	11	3	11.8	3.2
宮崎	3	1	3	1	3.4	1.1
鹿児島	1	0	1	0	0.8	0.0
沖縄	4	1	4	1	3.3	0.8

(注) 表4の政令指定都市を含む

\*年換算罹患率(人口10万対): 累積新登録者数÷(人口×累積月数/12)×100,000

人口: 2021年10月1日現在総人口(人)を使用

表4. 新登録結核患者数(率)、政令指定都市別(再掲)、2023年

	報告月(1月)		累積(1-1月)		累積(1-1月) 年換算罹患率*	
	新登録 結核患者数	肺・喀痰 塗抹陽性	新登録 結核患者数	肺・喀痰 塗抹陽性	新登録 結核患者数	肺・喀痰 塗抹陽性
総数(再掲)	180	63	180	63	5.8	2.0
札幌市	5	0	5	0	3.0	0.0
仙台市	3	0	3	0	3.3	0.0
さいたま市	10	4	10	4	9.0	3.6
千葉市	5	3	5	3	6.1	3.7
横浜市	15	6	15	6	4.8	1.9
川崎市	11	5	11	5	8.6	3.9
相模原市	4	2	4	2	6.6	3.3
新潟市	2	1	2	1	3.1	1.5
静岡市	4	3	4	3	7.0	5.2
浜松市	2	0	2	0	3.0	0.0
名古屋市	16	6	16	6	8.3	3.1
京都市	8	3	8	3	6.6	2.5
大阪市	0	0	0	0	0.0	0.0
堺市	8	4	8	4	11.7	5.9
神戸市	10	4	10	4	7.9	3.2
岡山市	5	2	5	2	8.3	3.3
広島市	2	2	2	2	2.0	2.0
北九州市	3	0	3	0	3.9	0.0
福岡市	5	2	5	2	3.7	1.5
熊本市	2	0	2	0	3.3	0.0
東京都特別区	60	16	60	16	7.4	2.0

(注) \*年換算罹患率(人口10万対): 累積新登録者数÷(人口×累積月数/12)×100,000  
人口: 2021年10月1日現在総人口(人)を使用

表5. 新登録潜在性結核感染症の治療対象者数、性・年齢階層別、2023年

	報告月(1月)			累積(1-1月)			累積(1-1月) (比) LTBI治療/結核患者		
	総数	男	女	総数	男	女	総数	男	女
登録者総数	263	145	118	263	145	118	0.4	0.4	0.5
0~4歳	16	8	8	16	8	8	5.3	-	2.7
5~9歳	4	2	2	4	2	2	-	-	-
10~14歳	1	1	0	1	1	0	1.0	-	0.0
15~19歳	5	0	5	5	0	5	1.7	0.0	-
20~24歳	8	2	6	8	2	6	0.3	0.1	0.4
25~29歳	12	8	4	12	8	4	0.4	0.5	0.3
30~34歳	12	5	7	12	5	7	1.2	1.3	1.2
35~39歳	7	5	2	7	5	2	0.5	0.5	0.5
40~44歳	7	5	2	7	5	2	0.3	0.5	0.1
45~49歳	19	10	9	19	10	9	1.9	1.4	3.0
50~54歳	26	14	12	26	14	12	1.6	1.4	2.0
55~59歳	17	6	11	17	6	11	1.3	0.6	3.7
60~64歳	15	11	4	15	11	4	0.8	0.8	0.6
65~69歳	24	14	10	24	14	10	0.8	0.5	2.0
70~74歳	22	12	10	22	12	10	0.5	0.4	0.6
75~79歳	30	20	10	30	20	10	0.4	0.5	0.3
80~84歳	23	15	8	23	15	8	0.3	0.3	0.3
85~89歳	8	5	3	8	5	3	0.1	0.1	0.1
90歳以上	7	2	5	7	2	5	0.1	0.0	0.2

表1の新登録結核患者数には含まれない(別掲)

LTBI: 潜在性結核感染症



表6. 新登録潜在性結核感染症の治療対象者数、都道府県別、2023年

	報告月(1月)	累積(1-1月)	
	LTBI 治療対象者数	LTBI 治療対象者数	(比) LTBI治療対象 ／結核患者
全国総数	263	263	0.45
北海道	8	8	0.50
青森	4	4	1.33
岩手	1	1	0.20
宮城	0	0	0.00
秋田	2	2	0.67
山形	1	1	1.00
福島	1	1	1.00
茨城	12	12	0.60
栃木	2	2	0.29
群馬	1	1	0.13
埼玉	22	22	0.43
千葉	19	19	0.59
東京	31	31	0.40
神奈川	23	23	0.59
新潟	2	2	0.50
富山	1	1	0.13
石川	3	3	0.38
福井	0	0	0.00
山梨	0	0	-
長野	5	5	0.50
岐阜	0	0	0.00
静岡	2	2	0.10
愛知	17	17	0.61
三重	2	2	0.22
滋賀	0	0	0.00
京都	15	15	1.36
大阪	23	23	0.47
兵庫	10	10	0.33
奈良	3	3	0.43
和歌山	1	1	0.33
鳥取	0	0	0.00
島根	1	1	0.33
岡山	5	5	0.36
広島	7	7	1.00
山口	1	1	0.14
徳島	0	0	0.00
香川	3	3	1.50
愛媛	1	1	0.20
高知	3	3	3.00
福岡	8	8	0.38
佐賀	0	0	0.00
長崎	6	6	0.75
熊本	3	3	0.43
大分	5	5	0.45
宮崎	3	3	1.00
鹿児島	4	4	4.00
沖縄	2	2	0.50

表3の新登録結核患者数には含まれない(別掲)

表7. 新登録潜在性結核感染症の治療対象者数、政令指定都市別(再掲)、2023年

	報告月(1月)	累積(1-1月)	
	LTBI 治療対象者数	LTBI 治療対象者数	(比) LTBI治療対象 ／結核患者
総数(再掲)	78	78	0.43
札幌市	3	3	0.60
仙台市	0	0	0.00
さいたま市	2	2	0.20
千葉市	2	2	0.40
横浜市	9	9	0.60
川崎市	3	3	0.27
相模原市	1	1	0.25
新潟市	1	1	0.50
静岡市	0	0	0.00
浜松市	1	1	0.50
名古屋市	8	8	0.50
京都市	6	6	0.75
大阪市	0	0	-
堺市	3	3	0.38
神戸市	4	4	0.40
岡山市	4	4	0.80
広島市	2	2	1.00
北九州市	1	1	0.33
福岡市	3	3	0.60
熊本市	1	1	0.50
東京都特別区	24	24	0.40

表4の新登録結核患者数には含まれない(別掲)