



結核登録者情報調査月報報告—2023年 2月概況—

<用語の説明>

確定月報： Ongoing で稼働している登録者情報システム（サーベイランス）に蓄積されたデータベースから当該月の新登録者に関する統計が定期的に集計されます。集計は翌月の第4金曜日に実施され、当該月の確定月報となります。

累積： Ongoing で稼働しているサーベイランスには遅れて登録されるものもあれば、仮登録から登録へ変更になるものもあります。それらすべてを含んだデータベースをもとに、1月から当該月までの新登録者を集計したものが累積と呼ぶ数になります。毎月の確定月報の総計ではありませんので、ご注意ください。

登録者情報システムを通して作成される月報報告から作成された図と表です。なお、月報が報告される時点と最終的に年報が確定される時点での月別新登録者数は異なります。また、年換算罹患率は累積数をもとに計算されますが、年初めの月では、年換算罹患率の変動は大きいと予想されます。月報報告を参照される際には、これらの問題にご留意ください。

【図】

- ・ 図1 新登録結核患者数、月別、2020年～2023年
- ・ 図2 新登録結核患者数、性・年齢階層別、1-2月の累積、2023年
- ・ 図3 年換算結核罹患率、性・年齢階層別、1-2月の累積、2023年
- ・ 図4 年換算結核罹患率、都道府県別、1-2月の累積、2023年
- ・ 図5 年換算結核罹患率、政令指定都市・特別区別（再掲）、1-2月の累積、2023年
- ・ 図6 新登録潜在性結核感染症の治療対象者数、月別、2020年～2023年
- ・ 図7 新登録潜在性結核感染症の治療対象者数、性・年齢階層別、1-2月の累積、2023年

【表】

- ・ 表1 新登録結核患者数（率）、性・年齢階層別
- ・ 表2 新登録喀痰塗抹陽性肺結核患者数（率）、性・年齢階層別
- ・ 表3 新登録結核患者数、都道府県別
- ・ 表4 新登録結核患者数、政令指定都市別（再掲）
- ・ 表5 新登録潜在性結核感染症の治療対象者数、性・年齢階層別
- ・ 表6 新登録潜在性結核感染症の治療対象者数、都道府県別
- ・ 表7 新登録潜在性結核感染症の治療対象者数、政令指定都市別（再掲）

図1. 新登録結核患者数、月別、2020年～2023年

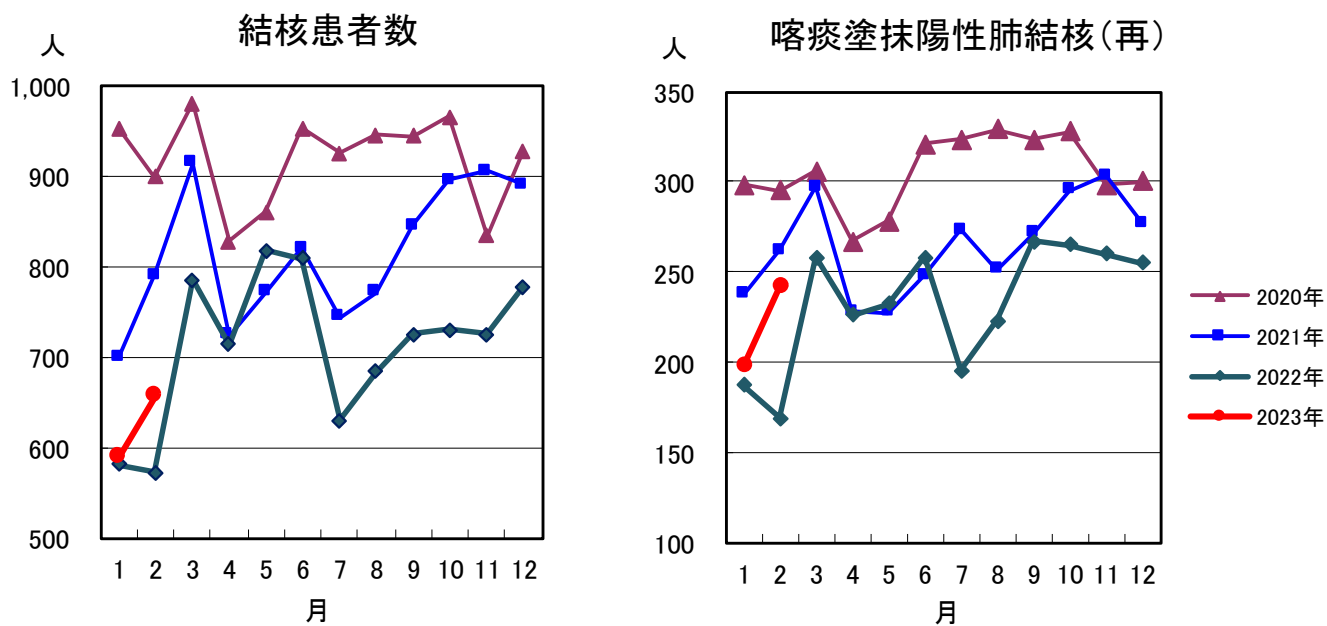


図2. 新登録結核患者数、性・年齢階層別、1-2月の累積、2023年

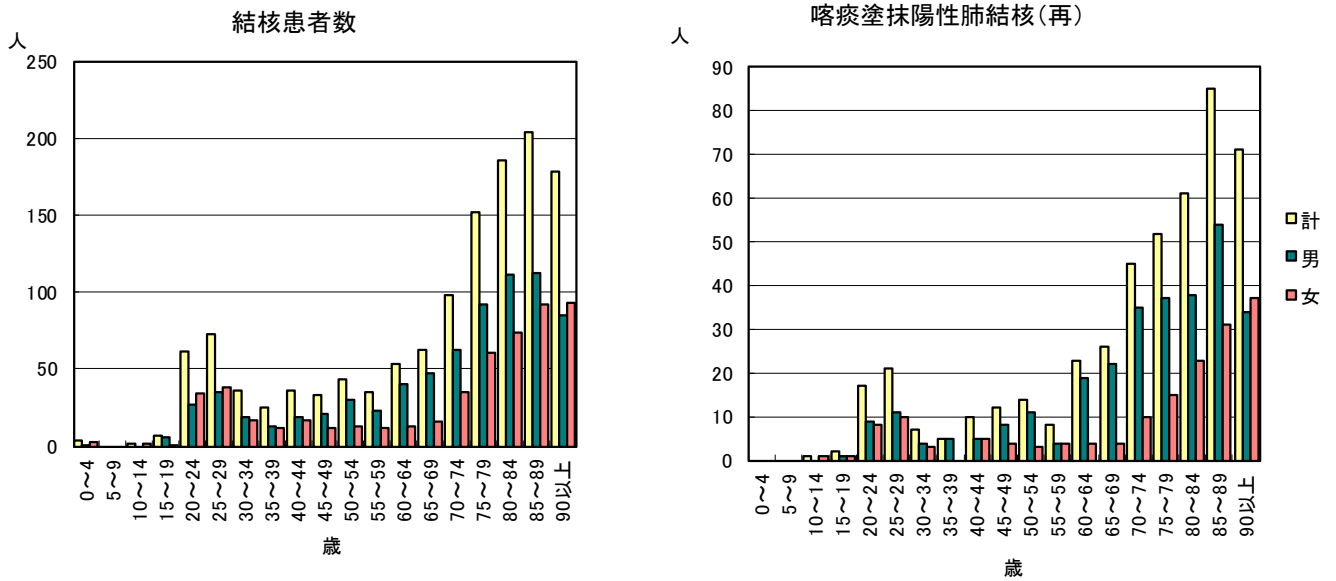


図3. 年換算結核罹患率、性・年齢階層別、1-2月の累積、2023年

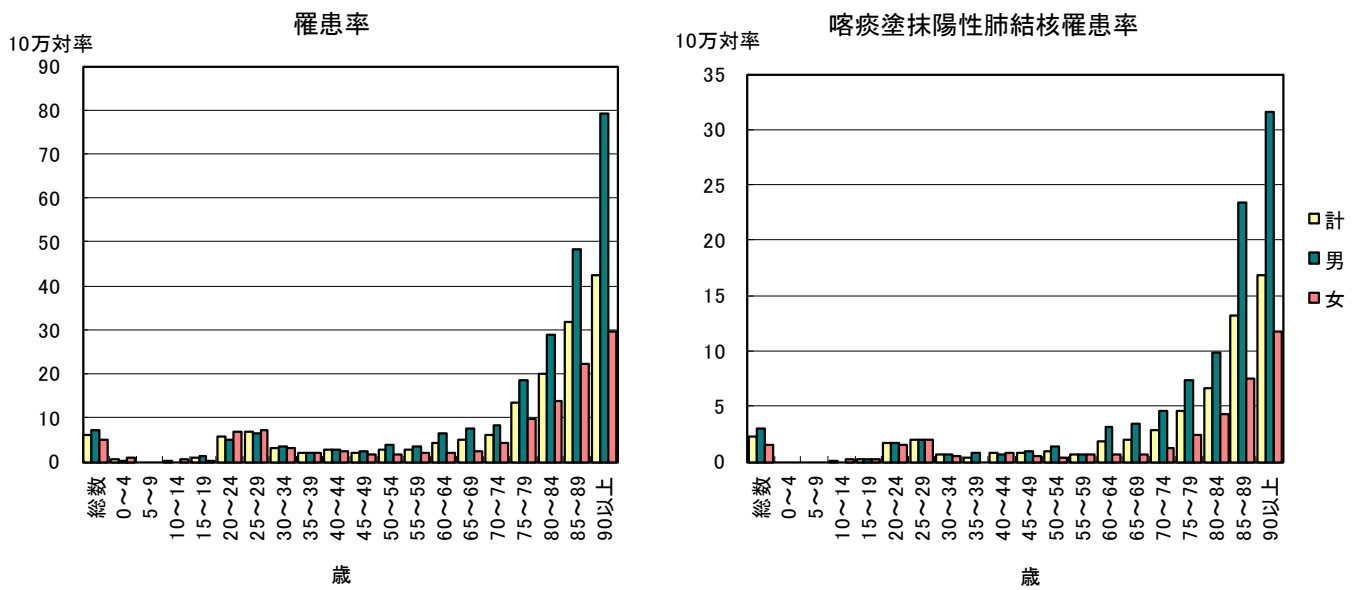


図4. 年換算結核罹患率、都道府県別、1-2月の累積、2023年

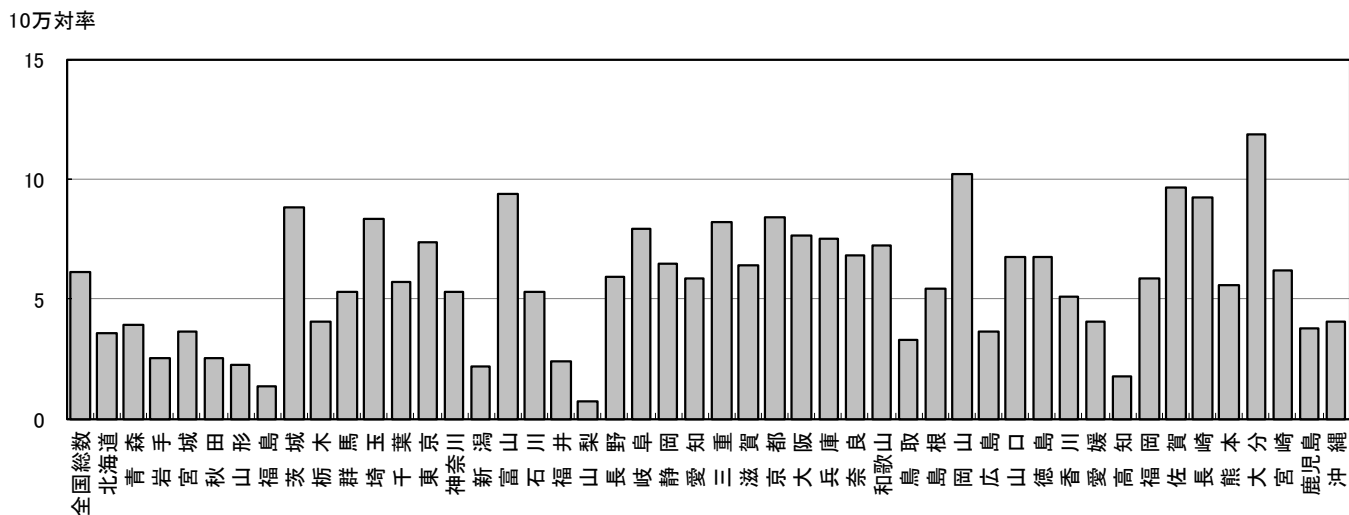


図5. 年換算結核罹患率、政令指定都市・特別区別(再掲)、1-2月の累積、2023年

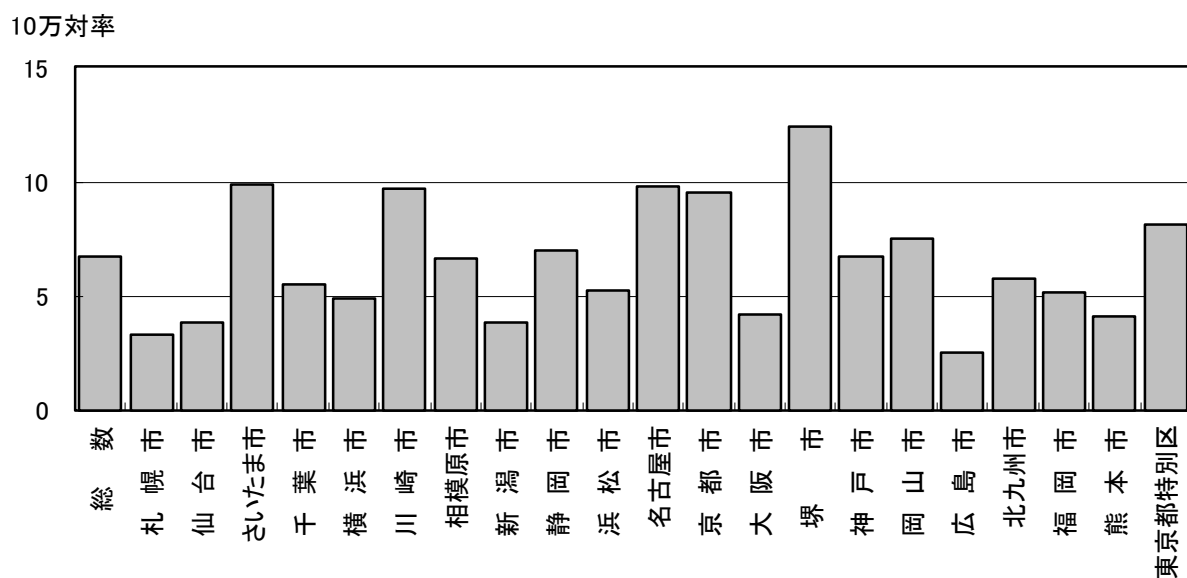


図6. 新登録潜在性結核感染症の
治療対象者数、月別
2020年～2023年

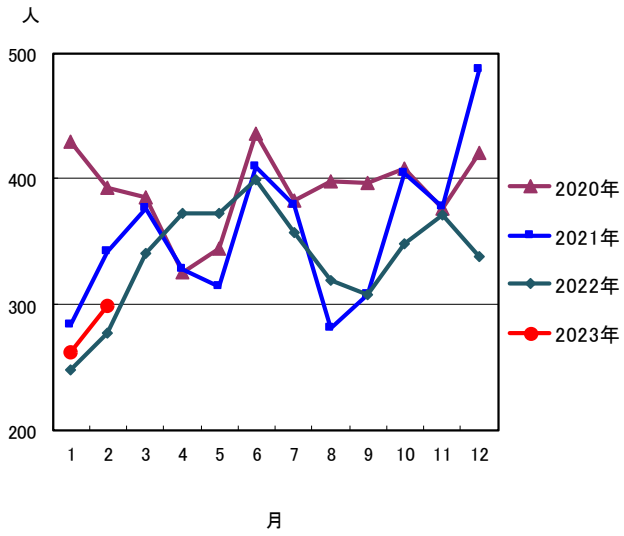


図7. 新登録潜在性結核感染症の治療対象者数、
性・年齢階層別、1-2月の累積、2023年

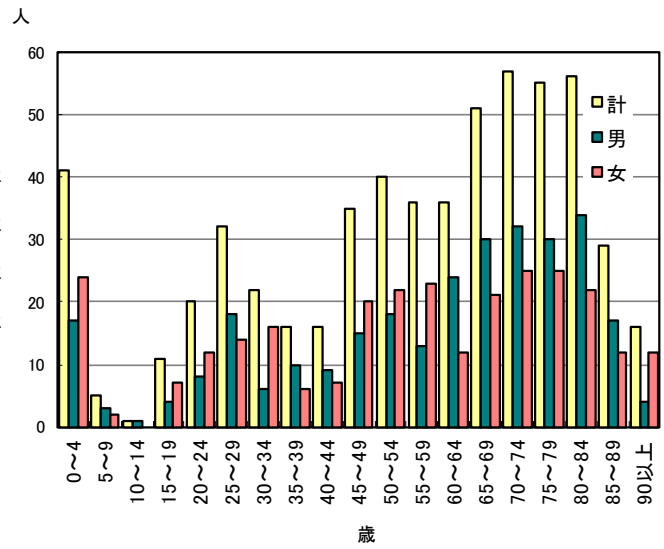


表1. 新登録結核患者数(率)、性・年齢階層別、2023年

	報告月(2月)			累積(1-2月)			累積(1-2月) 年換算罹患率*		
	総数	男	女	総数	男	女	総数	男	女
登録者総数	657	369	288	1,288	744	544	6.2	7.3	5.1
0~4歳	1	1	0	4	1	3	0.5	0.3	0.8
5~9歳	0	0	0	0	0	0	0.0	0.0	0.0
10~14歳	1	0	1	2	0	2	0.2	0.0	0.5
15~19歳	4	3	1	7	6	1	0.8	1.3	0.2
20~24歳	30	11	19	61	27	34	5.8	5.1	6.7
25~29歳	40	19	21	73	35	38	6.9	6.4	7.3
30~34歳	25	14	11	36	19	17	3.3	3.4	3.2
35~39歳	12	4	8	25	13	12	2.0	2.1	2.0
40~44歳	11	9	2	36	19	17	2.6	2.8	2.5
45~49歳	20	12	8	33	21	12	2.0	2.6	1.5
50~54歳	27	20	7	43	30	13	2.8	3.9	1.7
55~59歳	18	10	8	35	23	12	2.7	3.5	1.8
60~64歳	27	21	6	53	40	13	4.3	6.6	2.1
65~69歳	32	22	10	63	47	16	4.8	7.4	2.4
70~74歳	47	31	16	98	63	35	6.1	8.3	4.1
75~79歳	71	46	25	152	92	60	13.6	18.5	9.7
80~84歳	97	54	43	185	111	74	20.0	28.8	13.7
85~89歳	101	55	46	204	112	92	31.6	48.4	22.2
90歳以上	93	37	56	178	85	93	42.3	79.1	29.7

(注)2月の仮登録者 28人、 2月の仮登録者と登録者の総数 685人

*年換算罹患率(人口10万対): 累積新登録者数÷(人口×累積月数/12)×100,000

人口:2021年10月1日現在総人口(人)を使用

表2. 新登録喀痰塗抹陽性肺結核患者数(率)、性・年齢階層別、2023年

	報告月(2月)			累積(1-2月)			累積(1-2月) 年換算罹患率*		
	総数	男	女	総数	男	女	総数	男	女
登録者総数	243	154	89	460	297	163	2.2	2.9	1.5
0~4歳	0	0	0	0	0	0	0.0	0.0	0.0
5~9歳	0	0	0	0	0	0	0.0	0.0	0.0
10~14歳	0	0	0	1	0	1	0.1	0.0	0.2
15~19歳	1	0	1	2	1	1	0.2	0.2	0.2
20~24歳	5	1	4	17	9	8	1.6	1.7	1.6
25~29歳	12	7	5	21	11	10	2.0	2.0	1.9
30~34歳	6	3	3	7	4	3	0.6	0.7	0.6
35~39歳	0	0	0	5	5	0	0.4	0.8	0.0
40~44歳	3	3	0	10	5	5	0.7	0.7	0.7
45~49歳	9	7	2	12	8	4	0.7	1.0	0.5
50~54歳	11	9	2	14	11	3	0.9	1.4	0.4
55~59歳	5	2	3	8	4	4	0.6	0.6	0.6
60~64歳	13	11	2	23	19	4	1.9	3.1	0.6
65~69歳	12	10	2	26	22	4	2.0	3.5	0.6
70~74歳	23	16	7	45	35	10	2.8	4.6	1.2
75~79歳	25	20	5	52	37	15	4.6	7.4	2.4
80~84歳	32	20	12	61	38	23	6.6	9.9	4.2
85~89歳	51	29	22	85	54	31	13.2	23.4	7.5
90歳以上	35	16	19	71	34	37	16.9	31.6	11.8

(注)*年換算罹患率(人口10万対): 累積新登録者数÷(人口×累積月数/12)×100,000

人口:2021年10月1日現在総人口(人)を使用

表3. 新登録結核患者数(率)、都道府県別、2023年

	報告月(2月)		累積(1-2月)		累積(1-2月) 年換算罹患率*	
	新登録 結核患者数	肺・喀痰 塗抹陽性	新登録 結核患者数	肺・喀痰 塗抹陽性	新登録 結核患者数	肺・喀痰 塗抹陽性
全国総数	657	243	1,288	460	6.2	2.2
北海道	15	7	31	9	3.6	1.0
青森	5	2	8	3	3.9	1.5
岩手	0	0	5	2	2.5	1.0
宮城	6	1	14	1	3.7	0.3
秋田	1	0	4	1	2.5	0.6
山形	1	0	4	1	2.3	0.6
福島	3	1	4	2	1.3	0.7
茨城	21	4	42	7	8.8	1.5
栃木	6	2	13	5	4.1	1.6
群馬	9	1	17	4	5.3	1.2
埼玉	51	24	102	39	8.3	3.2
千葉	28	12	60	25	5.7	2.4
東京	96	37	173	65	7.4	2.8
神奈川	43	22	82	37	5.3	2.4
新潟	4	1	8	3	2.2	0.8
富山	7	3	16	7	9.4	4.1
石川	2	1	10	2	5.3	1.1
福井	0	0	3	1	2.4	0.8
山梨	1	0	1	0	0.7	0.0
長野	10	5	20	13	5.9	3.8
岐阜	12	6	26	10	8.0	3.1
静岡	17	5	39	14	6.5	2.3
愛知	44	14	73	26	5.8	2.1
三重	15	2	24	4	8.2	1.4
滋賀	4	0	15	2	6.4	0.9
京都	24	7	36	11	8.4	2.6
大阪	45	20	112	42	7.6	2.9
兵庫	38	14	68	27	7.5	3.0
奈良	8	3	15	6	6.8	2.7
和歌山	7	4	11	6	7.2	3.9
鳥取	2	0	3	0	3.3	0.0
島根	3	0	6	2	5.4	1.8
岡山	18	3	32	10	10.2	3.2
広島	8	2	17	8	3.7	1.7
山口	7	2	15	5	6.8	2.3
徳島	7	1	8	1	6.7	0.8
香川	5	2	8	4	5.1	2.5
愛媛	4	2	9	3	4.1	1.4
高知	1	0	2	0	1.8	0.0
福岡	28	14	50	18	5.9	2.1
佐賀	4	1	13	4	9.7	3.0
長崎	9	3	20	5	9.3	2.3
熊本	9	4	16	8	5.6	2.8
大分	11	8	22	11	11.8	5.9
宮崎	5	0	11	2	6.2	1.1
鹿児島	8	3	10	3	3.8	1.1
沖縄	5	0	10	1	4.1	0.4

(注) 表4の政令指定都市を含む

*年換算罹患率(人口10万対): 累積新登録者数÷(人口×累積月数/12)×100,000

人口: 2021年10月1日現在総人口(人)を使用

表4. 新登録結核患者数(率)、政令指定都市別(再掲)、2023年

	報告月(2月)		累積(1-2月)		累積(1-2月) 年換算罹患率*	
	新登録 結核患者数	肺・喀痰 塗抹陽性	新登録 結核患者数	肺・喀痰 塗抹陽性	新登録 結核患者数	肺・喀痰 塗抹陽性
総数(再掲)	220	80	420	152	6.7	2.4
札幌市	6	2	11	2	3.3	0.6
仙台市	4	1	7	1	3.8	0.5
さいたま市	12	6	22	10	9.9	4.5
千葉市	4	2	9	5	5.5	3.1
横浜市	16	10	31	16	4.9	2.5
川崎市	14	3	25	8	9.7	3.1
相模原市	4	3	8	5	6.6	4.1
新潟市	3	1	5	2	3.8	1.5
静岡市	4	1	8	4	7.0	3.5
浜松市	5	2	7	2	5.3	1.5
名古屋市	21	8	38	15	9.8	3.9
京都市	15	4	23	7	9.5	2.9
大阪市	0	0	19	4	4.1	0.9
堺市	9	5	17	9	12.4	6.6
神戸市	7	2	17	6	6.7	2.4
岡山市	4	0	9	2	7.5	1.7
広島市	2	0	5	3	2.5	1.5
北九州市	6	1	9	1	5.8	0.6
福岡市	9	4	14	6	5.2	2.2
熊本市	3	1	5	1	4.1	0.8
東京都特別区	72	24	131	43	8.1	2.7

(注) *年換算罹患率(人口10万対): 累積新登録者数÷(人口×累積月数/12)×100,000
人口: 2021年10月1日現在総人口(人)を使用

表5. 新登録潜在性結核感染症の治療対象者数、性・年齢階層別、2023年

	報告月(2月)			累積(1-2月)			累積(1-2月) (比) LTBI治療/結核患者		
	総数	男	女	総数	男	女	総数	男	女
登録者総数	299	145	154	575	293	282	0.4	0.4	0.5
0~4歳	23	9	14	41	17	24	10.3	17.0	8.0
5~9歳	1	1	0	5	3	2	-	-	-
10~14歳	0	0	0	1	1	0	0.5	-	0.0
15~19歳	5	3	2	11	4	7	1.6	0.7	7.0
20~24歳	11	6	5	20	8	12	0.3	0.3	0.4
25~29歳	20	10	10	32	18	14	0.4	0.5	0.4
30~34歳	10	1	9	22	6	16	0.6	0.3	0.9
35~39歳	9	5	4	16	10	6	0.6	0.8	0.5
40~44歳	9	4	5	16	9	7	0.4	0.5	0.4
45~49歳	15	5	10	35	15	20	1.1	0.7	1.7
50~54歳	14	4	10	40	18	22	0.9	0.6	1.7
55~59歳	19	7	12	36	13	23	1.0	0.6	1.9
60~64歳	21	13	8	36	24	12	0.7	0.6	0.9
65~69歳	24	13	11	51	30	21	0.8	0.6	1.3
70~74歳	36	21	15	57	32	25	0.6	0.5	0.7
75~79歳	22	10	12	55	30	25	0.4	0.3	0.4
80~84歳	31	19	12	56	34	22	0.3	0.3	0.3
85~89歳	20	12	8	29	17	12	0.1	0.2	0.1
90歳以上	9	2	7	16	4	12	0.1	0.0	0.1

表1の新登録結核患者数には含まれない(別掲)

LTBI: 潜在性結核感染症

表6. 新登録潜在性結核感染症の治療対象者数、都道府県別、2023年

	報告月(2月)	累積(1-2月)	
	LTBI 治療対象者数	LTBI 治療対象者数	(比) LTBI治療対象 ／結核患者
全国総数	299	575	0.45
北海道	14	22	0.71
青森	2	6	0.75
岩手	4	5	1.00
宮城	11	11	0.79
秋田	0	3	0.75
山形	0	1	0.25
福島	2	3	0.75
茨城	6	18	0.43
栃木	1	3	0.23
群馬	1	2	0.12
埼玉	18	40	0.39
千葉	21	40	0.67
東京都	54	86	0.50
神奈川県	21	44	0.54
新潟	0	2	0.25
富山	4	5	0.31
石川	2	5	0.50
福井	2	2	0.67
山梨	1	2	2.00
長野	2	7	0.35
岐阜	4	4	0.15
静岡	4	7	0.18
愛知	13	31	0.42
三重	2	4	0.17
滋賀	3	3	0.20
京都	4	19	0.53
大阪	18	45	0.40
兵庫	12	22	0.32
奈良	2	5	0.33
和歌山	2	3	0.27
鳥取	0	0	0.00
島根	1	2	0.33
岡山	3	8	0.25
広島	11	18	1.06
山口	6	7	0.47
徳島	2	2	0.25
香川	3	6	0.75
愛媛	4	5	0.56
高知	0	3	1.50
福岡	15	24	0.48
佐賀	1	1	0.08
長崎	5	11	0.55
熊本	2	5	0.31
大分	5	10	0.45
宮崎	1	6	0.55
鹿児島	3	7	0.70
沖縄	7	10	1.00

表3の新登録結核患者数には含まれない(別掲)

表7. 新登録潜在性結核感染症の治療対象者数、政令指定都市別(再掲)、2023年

	報告月(2月)	累積(1-2月)	
	LTBI 治療対象者数	LTBI 治療対象者数	(比) LTBI治療対象 ／結核患者
総数(再掲)	92	176	0.42
札幌市	2	5	0.45
仙台市	5	5	0.71
さいたま市	1	3	0.14
千葉市	2	4	0.44
横浜市	6	15	0.48
川崎市	5	8	0.32
相模原市	1	2	0.25
新潟市	0	1	0.20
静岡市	0	0	0.00
浜松市	3	4	0.57
名古屋市	8	17	0.45
京都市	2	8	0.35
大阪市	0	4	0.21
堺市	1	4	0.24
神戸市	0	4	0.24
岡山市	1	5	0.56
広島市	2	4	0.80
北九州市	2	3	0.33
福岡市	7	10	0.71
熊本市	0	1	0.20
東京都特別区	44	69	0.53

表4の新登録結核患者数には含まれない(別掲)