



## 結核登録者情報調査月報報告—2023年 3月概況—

### <用語の説明>

**確定月報：** Ongoing で稼働している登録者情報システム（サーベイランス）に蓄積されたデータベースから当該月の新登録者に関する統計が定期的に集計されます。集計は翌月の第4金曜日に実施され、当該月の確定月報となります。

**累積：** Ongoing で稼働しているサーベイランスには遅れて登録されるものもあれば、仮登録から登録へ変更になるものもあります。それらすべてを含んだデータベースをもとに、1月から当該月までの新登録者を集計したものが累積と呼ぶ数になります。毎月の確定月報の総計ではありませんので、ご注意ください。

登録者情報システムを通して作成される月報報告から作成された図と表です。なお、月報が報告される時点と最終的に年報が確定される時点での月別新登録者数は異なります。また、年換算罹患率は累積数をもとに計算されますが、年初めの月では、年換算罹患率の変動は大きいと予想されます。月報報告を参照される際には、これらの問題にご留意ください。

### 【図】

- ・ 図1 新登録結核患者数、月別、2020年～2023年
- ・ 図2 新登録結核患者数、性・年齢階層別、1-3月の累積、2023年
- ・ 図3 年換算結核罹患率、性・年齢階層別、1-3月の累積、2023年
- ・ 図4 年換算結核罹患率、都道府県別、1-3月の累積、2023年
- ・ 図5 年換算結核罹患率、政令指定都市・特別区別（再掲）、1-3月の累積、2023年
- ・ 図6 新登録潜在性結核感染症の治療対象者数、月別、2020年～2023年
- ・ 図7 新登録潜在性結核感染症の治療対象者数、性・年齢階層別、1-3月の累積、2023年

### 【表】

- ・ 表1 新登録結核患者数（率）、性・年齢階層別
- ・ 表2 新登録喀痰塗抹陽性肺結核患者数（率）、性・年齢階層別
- ・ 表3 新登録結核患者数、都道府県別
- ・ 表4 新登録結核患者数、政令指定都市別（再掲）
- ・ 表5 新登録潜在性結核感染症の治療対象者数、性・年齢階層別
- ・ 表6 新登録潜在性結核感染症の治療対象者数、都道府県別
- ・ 表7 新登録潜在性結核感染症の治療対象者数、政令指定都市別（再掲）

図1. 新登録結核患者数、月別、2020年～2023年

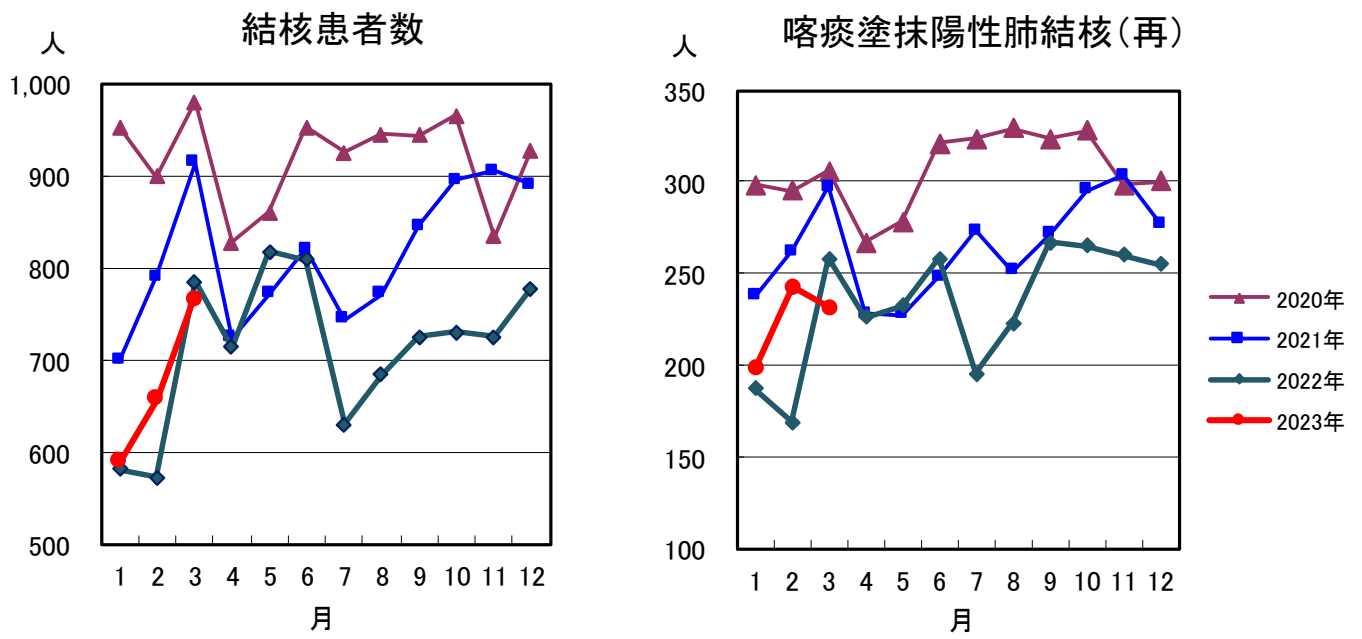


図2. 新登録結核患者数、性・年齢階層別、1-3月の累積、2023年

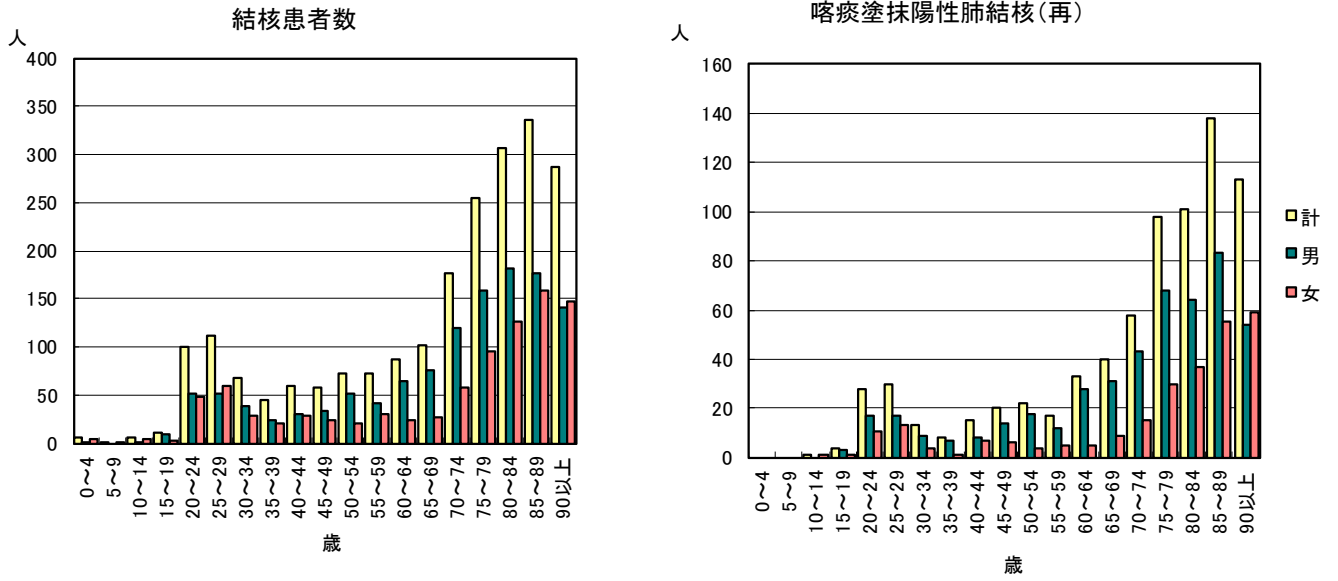


図3. 年換算結核罹患率、性・年齢階層別、1-3月の累積、2023年

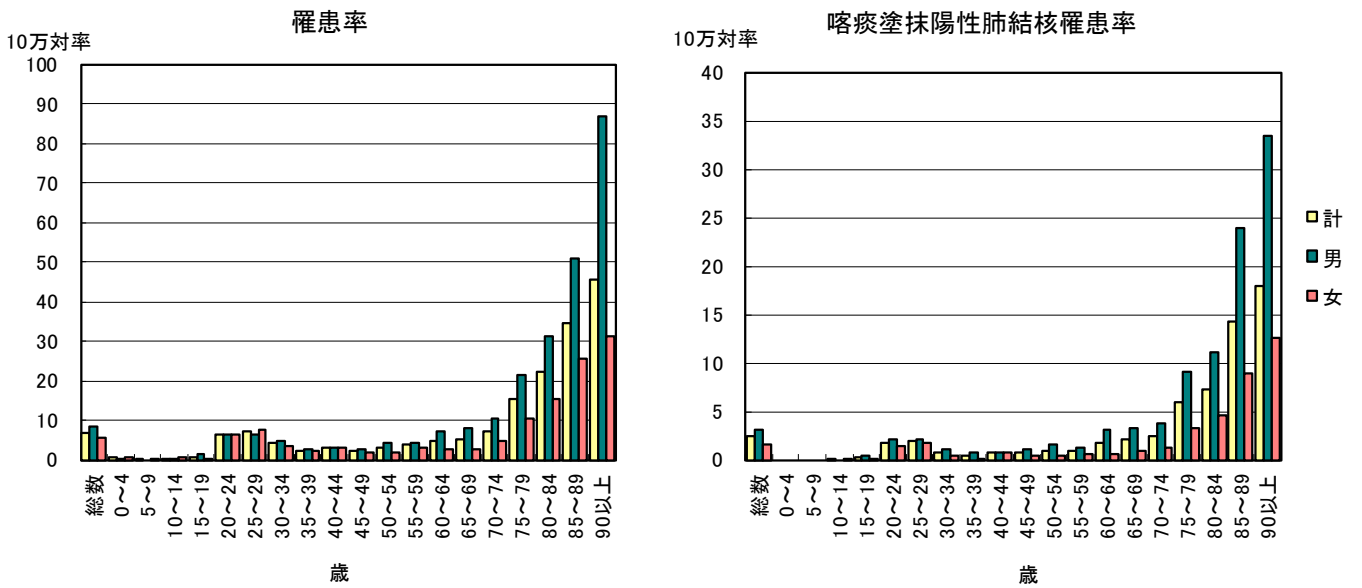


図4. 年換算結核罹患率、都道府県別、1-3月の累積、2023年

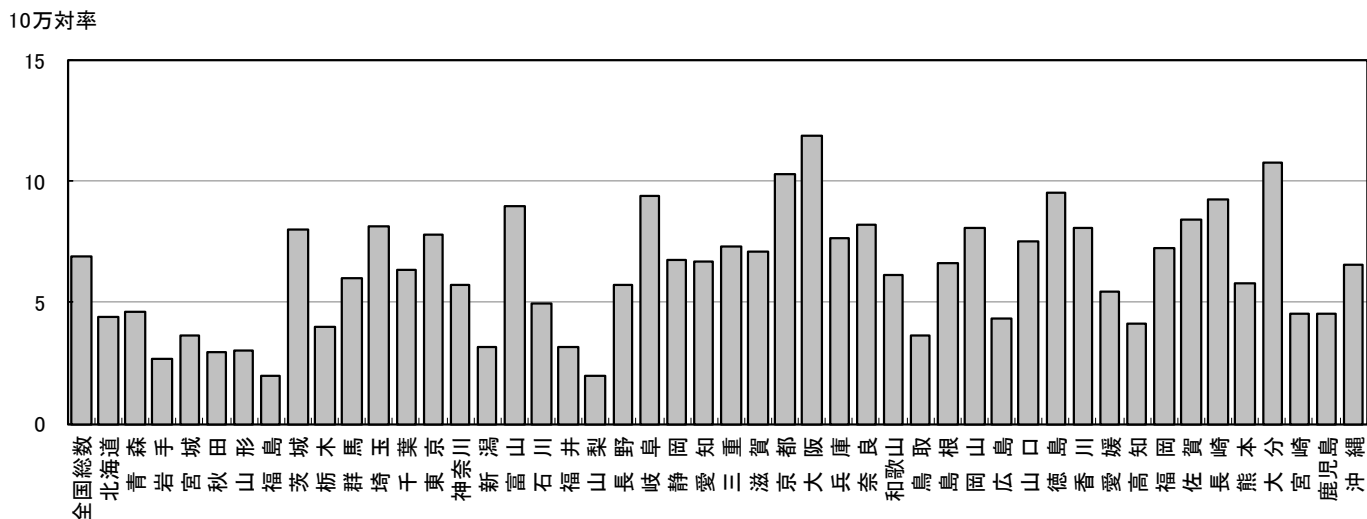


図5. 年換算結核罹患率、政令指定都市・特別区別(再掲)、1-3月の累積、2023年

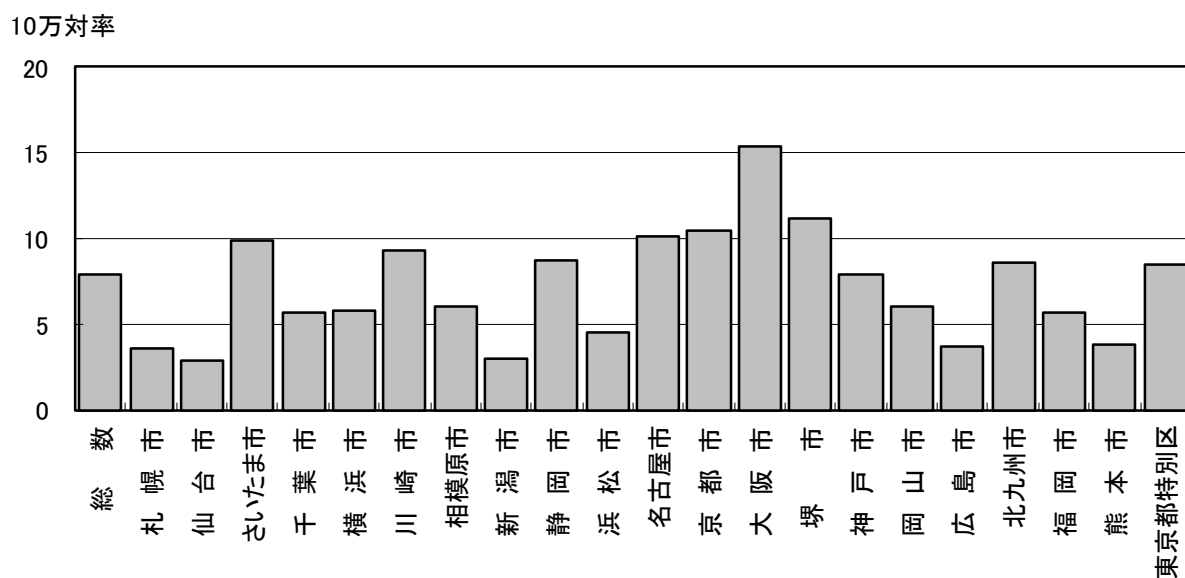


図6. 新登録潜在性結核感染症の  
治療対象者数、月別  
2020年～2023年

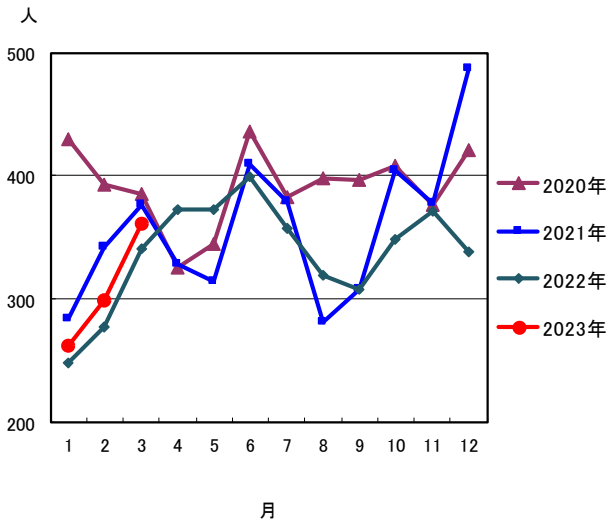


図7. 新登録潜在性結核感染症の治療対象者数、  
性・年齢階層別、1-3月の累積、2023年

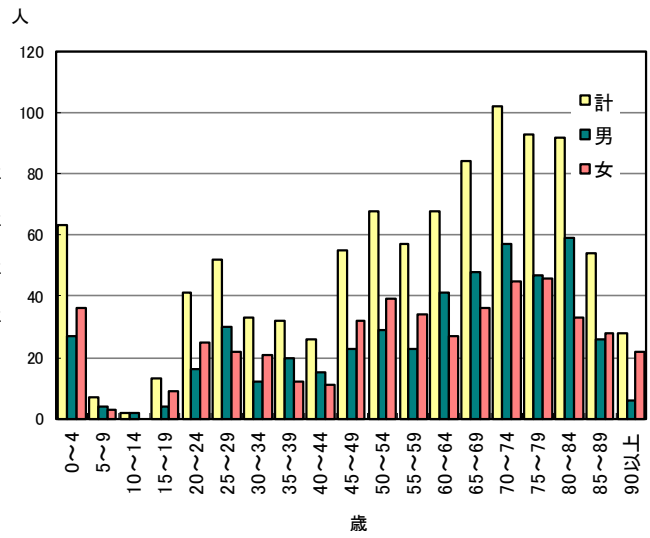


表1. 新登録結核患者数(率)、性・年齢階層別、2023年

	報告月(3月)			累積(1-3月)			累積(1-3月) 年換算罹患率*		
	総数	男	女	総数	男	女	総数	男	女
登録者総数	766	446	320	2,155	1,247	908	6.9	8.2	5.6
0~4歳	1	0	1	5	1	4	0.5	0.2	0.7
5~9歳	1	0	1	1	0	1	0.1	0.0	0.2
10~14歳	1	0	1	5	1	4	0.4	0.1	0.6
15~19歳	3	2	1	11	9	2	0.8	1.3	0.3
20~24歳	37	25	12	100	52	48	6.4	6.5	6.3
25~29歳	36	17	19	112	52	60	7.0	6.3	7.7
30~34歳	32	20	12	68	39	29	4.1	4.7	3.6
35~39歳	19	10	9	44	23	21	2.4	2.5	2.3
40~44歳	22	10	12	59	30	29	2.9	2.9	2.9
45~49歳	20	9	11	57	33	24	2.3	2.7	2.0
50~54歳	26	19	7	72	51	21	3.1	4.4	1.8
55~59歳	30	15	15	72	42	30	3.7	4.3	3.1
60~64歳	31	22	9	87	64	23	4.7	7.0	2.5
65~69歳	34	25	9	102	75	27	5.2	7.8	2.7
70~74歳	72	50	22	177	119	58	7.3	10.4	4.5
75~79歳	84	54	30	254	159	95	15.1	21.3	10.2
80~84歳	106	60	46	307	181	126	22.1	31.3	15.5
85~89歳	114	60	54	335	176	159	34.6	50.7	25.6
90歳以上	97	48	49	287	140	147	45.4	86.8	31.3

(注)3月の仮登録者 56人、 3月の仮登録者と登録者の総数 822人

\*年換算罹患率(人口10万対): 累積新登録者数÷(人口×累積月数/12)×100,000

人口: 2021年10月1日現在総人口(人)を使用

表2. 新登録喀痰塗抹陽性肺結核患者数(率)、性・年齢階層別、2023年

	報告月(3月)			累積(1-3月)			累積(1-3月) 年換算罹患率*		
	総数	男	女	総数	男	女	総数	男	女
登録者総数	231	147	84	739	476	263	2.4	3.1	1.6
0~4歳	0	0	0	0	0	0	0.0	0.0	0.0
5~9歳	0	0	0	0	0	0	0.0	0.0	0.0
10~14歳	0	0	0	1	0	1	0.1	0.0	0.2
15~19歳	1	1	0	4	3	1	0.3	0.4	0.1
20~24歳	11	8	3	28	17	11	1.8	2.1	1.4
25~29歳	8	5	3	30	17	13	1.9	2.1	1.7
30~34歳	6	5	1	13	9	4	0.8	1.1	0.5
35~39歳	3	2	1	8	7	1	0.4	0.7	0.1
40~44歳	4	3	1	15	8	7	0.7	0.8	0.7
45~49歳	6	5	1	20	14	6	0.8	1.1	0.5
50~54歳	9	7	2	22	18	4	1.0	1.5	0.3
55~59歳	7	6	1	17	12	5	0.9	1.2	0.5
60~64歳	9	8	1	33	28	5	1.8	3.1	0.5
65~69歳	9	6	3	40	31	9	2.0	3.2	0.9
70~74歳	13	8	5	58	43	15	2.4	3.8	1.2
75~79歳	34	21	13	98	68	30	5.8	9.1	3.2
80~84歳	33	22	11	101	64	37	7.3	11.1	4.6
85~89歳	44	25	19	138	83	55	14.3	23.9	8.9
90歳以上	34	15	19	113	54	59	17.9	33.5	12.5

(注)\*年換算罹患率(人口10万対): 累積新登録者数÷(人口×累積月数/12)×100,000

人口: 2021年10月1日現在総人口(人)を使用

表3. 新登録結核患者数(率)、都道府県別、2023年

	報告月(3月)		累積(1-3月)		累積(1-3月) 年換算罹患率*	
	新登録 結核患者数	肺・喀痰 塗抹陽性	新登録 結核患者数	肺・喀痰 塗抹陽性	新登録 結核患者数	肺・喀痰 塗抹陽性
全国総数	766	231	2,155	739	6.9	2.4
北海道	23	7	57	16	4.4	1.2
青森	6	1	14	4	4.6	1.3
岩手	3	3	8	5	2.7	1.7
宮城	5	1	21	2	3.7	0.3
秋田	3	1	7	2	3.0	0.8
山形	4	1	8	2	3.0	0.8
福島	5	1	9	3	2.0	0.7
茨城	16	5	57	11	8.0	1.5
栃木	6	1	19	6	4.0	1.2
群馬	12	2	29	6	6.0	1.2
埼玉	47	14	149	53	8.1	2.9
千葉	37	10	99	35	6.3	2.2
東京	97	31	272	100	7.8	2.9
神奈川	47	10	132	49	5.7	2.1
新潟	4	1	17	5	3.1	0.9
富山	6	2	23	10	9.0	3.9
石川	4	2	14	4	5.0	1.4
福井	2	0	6	1	3.2	0.5
山梨	3	0	4	0	2.0	0.0
長野	7	1	29	16	5.7	3.1
岐阜	18	10	46	22	9.4	4.5
静岡	20	5	61	20	6.8	2.2
愛知	49	10	126	38	6.7	2.0
三重	8	3	32	7	7.3	1.6
滋賀	9	3	25	6	7.1	1.7
京都	27	3	66	17	10.3	2.7
大阪	88	34	261	103	11.9	4.7
兵庫	41	18	104	43	7.7	3.2
奈良	13	4	27	10	8.2	3.0
和歌山	3	2	14	8	6.1	3.5
鳥取	2	0	5	0	3.6	0.0
島根	4	2	11	4	6.6	2.4
岡山	6	0	38	10	8.1	2.1
広島	9	3	30	12	4.3	1.7
山口	10	6	25	11	7.5	3.3
徳島	7	1	17	2	9.6	1.1
香川	11	4	19	8	8.1	3.4
愛媛	9	3	18	7	5.5	2.1
高知	4	2	7	3	4.1	1.8
福岡	43	16	93	35	7.3	2.7
佐賀	4	1	17	5	8.4	2.5
長崎	7	2	30	7	9.3	2.2
熊本	8	1	25	10	5.8	2.3
大分	8	1	30	12	10.8	4.3
宮崎	1	0	12	2	4.5	0.8
鹿児島	7	1	18	4	4.6	1.0
沖縄	13	2	24	3	6.5	0.8

(注) 表4の政令指定都市を含む

\*年換算罹患率(人口10万対): 累積新登録者数÷(人口×累積月数/12)×100,000

人口: 2021年10月1日現在総人口(人)を使用

表4. 新登録結核患者数(率)、政令指定都市別(再掲)、2023年

	報告月(3月)		累積(1-3月)		累積(1-3月) 年換算罹患率*	
	新登録 結核患者数	肺・喀痰 塗抹陽性	新登録 結核患者数	肺・喀痰 塗抹陽性	新登録 結核患者数	肺・喀痰 塗抹陽性
総数(再掲)	251	78	739	263	7.9	2.8
札幌市	7	3	18	5	3.6	1.0
仙台市	1	0	8	1	2.9	0.4
さいたま市	12	4	33	13	9.9	3.9
千葉市	6	3	14	8	5.7	3.3
横浜市	23	5	55	21	5.8	2.2
川崎市	11	3	36	11	9.3	2.9
相模原市	2	1	11	7	6.1	3.9
新潟市	1	0	6	2	3.1	1.0
静岡市	7	0	15	4	8.7	2.3
浜松市	2	1	9	3	4.5	1.5
名古屋市	18	4	59	21	10.1	3.6
京都市	15	2	38	10	10.5	2.8
大阪市	27	9	106	38	15.4	5.5
堺市	6	3	23	12	11.2	5.9
神戸市	13	8	30	14	7.9	3.7
岡山市	2	0	11	2	6.1	1.1
広島市	2	1	11	5	3.7	1.7
北九州市	11	3	20	4	8.6	1.7
福岡市	9	3	23	9	5.7	2.2
熊本市	2	0	7	2	3.8	1.1
東京都特別区	74	25	206	71	8.5	2.9

(注) \*年換算罹患率(人口10万対): 累積新登録者数÷(人口×累積月数/12)×100,000  
人口: 2021年10月1日現在総人口(人)を使用

表5. 新登録潜在性結核感染症の治療対象者数、性・年齢階層別、2023年

	報告月(3月)			累積(1-3月)			累積(1-3月) (比) LTBI治療/結核患者		
	総数	男	女	総数	男	女	総数	男	女
登録者総数	361	186	175	970	489	481	0.5	0.4	0.5
0~4歳	19	11	8	63	27	36	12.6	27.0	9.0
5~9歳	2	1	1	7	4	3	7.0	-	3.0
10~14歳	1	1	0	2	2	0	0.4	2.0	0.0
15~19歳	2	0	2	13	4	9	1.2	0.4	4.5
20~24歳	18	7	11	41	16	25	0.4	0.3	0.5
25~29歳	16	10	6	52	30	22	0.5	0.6	0.4
30~34歳	9	5	4	33	12	21	0.5	0.3	0.7
35~39歳	16	10	6	32	20	12	0.7	0.9	0.6
40~44歳	9	6	3	26	15	11	0.4	0.5	0.4
45~49歳	20	10	10	55	23	32	1.0	0.7	1.3
50~54歳	26	11	15	68	29	39	0.9	0.6	1.9
55~59歳	20	10	10	57	23	34	0.8	0.5	1.1
60~64歳	30	15	15	68	41	27	0.8	0.6	1.2
65~69歳	32	18	14	84	48	36	0.8	0.6	1.3
70~74歳	42	23	19	102	57	45	0.6	0.5	0.8
75~79歳	33	14	19	93	47	46	0.4	0.3	0.5
80~84歳	32	24	8	92	59	33	0.3	0.3	0.3
85~89歳	23	8	15	54	26	28	0.2	0.1	0.2
90歳以上	11	2	9	28	6	22	0.1	0.0	0.1

表1の新登録結核患者数には含まれない(別掲)

LTBI: 潜在性結核感染症



表6. 新登録潜在性結核感染症の治療対象者数、都道府県別、2023年

	報告月(3月)	累積(1-3月)	
	LTBI 治療対象者数	LTBI 治療対象者数	(比) LTBI治療対象 ／結核患者
全国総数	361	970	0.45
北海道	16	38	0.67
青森	6	12	0.86
岩手	4	9	1.13
宮城	12	23	1.10
秋田	1	4	0.57
山形	2	2	0.25
福島	0	3	0.33
茨城	4	22	0.39
栃木	2	5	0.26
群馬	2	4	0.14
埼玉	24	64	0.43
千葉	15	55	0.56
東京	45	134	0.49
神奈川	25	70	0.53
新潟	5	8	0.47
富山	3	8	0.35
石川	2	9	0.64
福井	0	2	0.33
山梨	0	2	0.50
長野	3	10	0.34
岐阜	8	12	0.26
静岡	4	12	0.20
愛知	27	59	0.47
三重	2	6	0.19
滋賀	1	4	0.16
京都	10	29	0.44
大阪	41	112	0.43
兵庫	15	36	0.35
奈良	3	8	0.30
和歌山	5	8	0.57
鳥取	2	2	0.40
島根	0	2	0.18
岡山	8	16	0.42
広島	10	29	0.97
山口	4	13	0.52
徳島	0	2	0.12
香川	2	8	0.42
愛媛	1	6	0.33
高知	1	2	0.29
福岡	16	40	0.43
佐賀	2	3	0.18
長崎	2	13	0.43
熊本	3	8	0.32
大分	3	13	0.43
宮崎	3	9	0.75
鹿児島	5	12	0.67
沖縄	12	22	0.92

表3の新登録結核患者数には含まれない(別掲)

表7. 新登録潜在性結核感染症の治療対象者数、政令指定都市別(再掲)、2023年

	報告月(3月)	累積(1-3月)	
	LTBI 治療対象者数	LTBI 治療対象者数	(比) LTBI治療対象 ／結核患者
総数(再掲)	142	347	0.47
札幌市	10	15	0.83
仙台市	6	11	1.38
さいたま市	7	10	0.30
千葉市	2	6	0.43
横浜市	10	26	0.47
川崎市	3	11	0.31
相模原市	2	4	0.36
新潟市	4	5	0.83
静岡市	1	1	0.07
浜松市	2	6	0.67
名古屋市	15	31	0.53
京都市	7	15	0.39
大阪市	13	42	0.40
堺市	2	6	0.26
神戸市	8	12	0.40
岡山市	6	11	1.00
広島市	3	8	0.73
北九州市	2	5	0.25
福岡市	4	14	0.61
熊本市	1	2	0.29
東京都特別区	34	106	0.51

表4の新登録結核患者数には含まれない(別掲)