



結核登録者情報調査月報報告—2023年4月概況—

<用語の説明>

確定月報： Ongoing で稼働している登録者情報システム（サーベイランス）に蓄積されたデータベースから当該月の新登録者に関する統計が定期的集計されます。集計は翌月の第4金曜日に実施され、当該月の確定月報となります。

累積： Ongoing で稼働しているサーベイランスには遅れて登録されるものもあれば、仮登録から登録へ変更になるものもあります。それらすべてを含んだデータベースをもとに、1月から当該月までの新登録者を集計したものが累積と呼ぶ数になります。毎月の確定月報の総計ではありませんので、ご注意ください。

登録者情報システムを通して作成される月報報告から作成された図と表です。なお、月報が報告される時点と最終的に年報が確定される時点での月別新登録者数は異なります。また、年換算罹患率は累積数をもとに計算されますが、年初めの月では、年換算罹患率の変動は大きいと予想されます。月報報告を参照される際には、これらの問題にご留意ください。

【図】

- ・ 図1 新登録結核患者数、月別、2020年～2023年
- ・ 図2 新登録結核患者数、性・年齢階層別、1-4月の累積、2023年
- ・ 図3 年換算結核罹患率、性・年齢階層別、1-4月の累積、2023年
- ・ 図4 年換算結核罹患率、都道府県別、1-4月の累積、2023年
- ・ 図5 年換算結核罹患率、政令指定都市・特別区別（再掲）、1-4月の累積、2023年
- ・ 図6 新登録潜在性結核感染症の治療対象者数、月別、2020年～2023年
- ・ 図7 新登録潜在性結核感染症の治療対象者数、性・年齢階層別、1-4月の累積、2023年

【表】

- ・ 表1 新登録結核患者数（率）、性・年齢階層別
- ・ 表2 新登録喀痰塗抹陽性肺結核患者数（率）、性・年齢階層別
- ・ 表3 新登録結核患者数、都道府県別
- ・ 表4 新登録結核患者数、政令指定都市別（再掲）
- ・ 表5 新登録潜在性結核感染症の治療対象者数、性・年齢階層別
- ・ 表6 新登録潜在性結核感染症の治療対象者数、都道府県別
- ・ 表7 新登録潜在性結核感染症の治療対象者数、政令指定都市別（再掲）

図1. 新登録結核患者数、月別、2020年～2023年

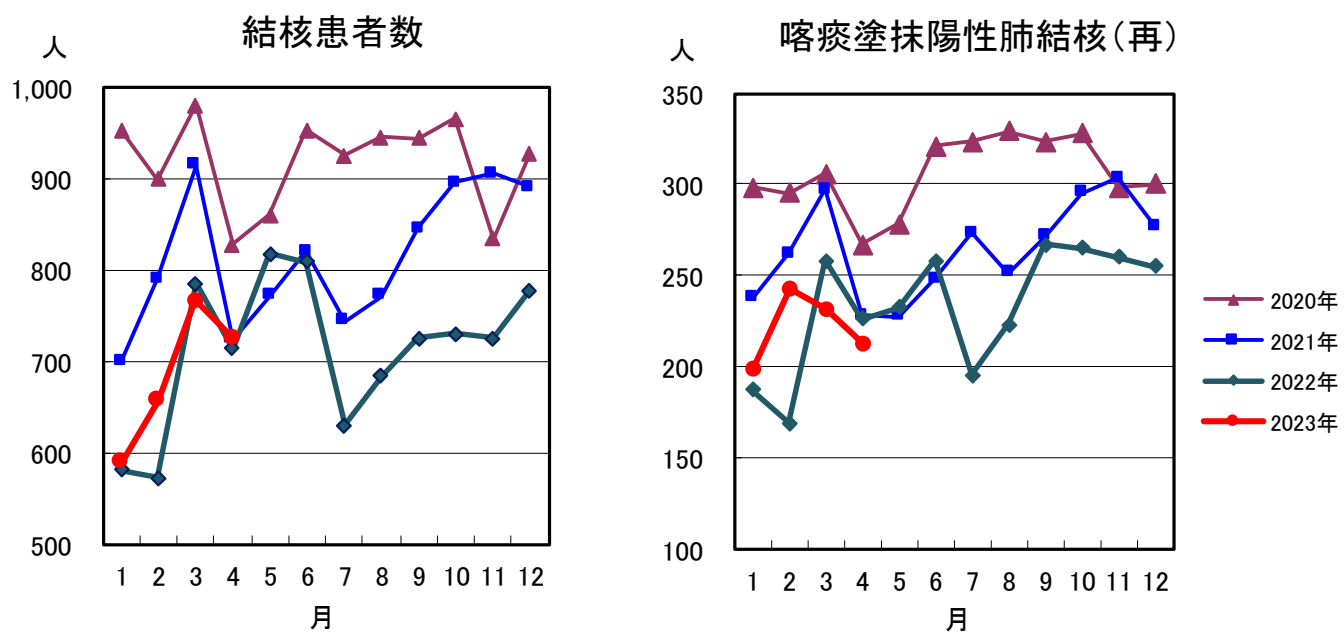


図2. 新登録結核患者数、性・年齢階層別、1-4月の累積、2023年

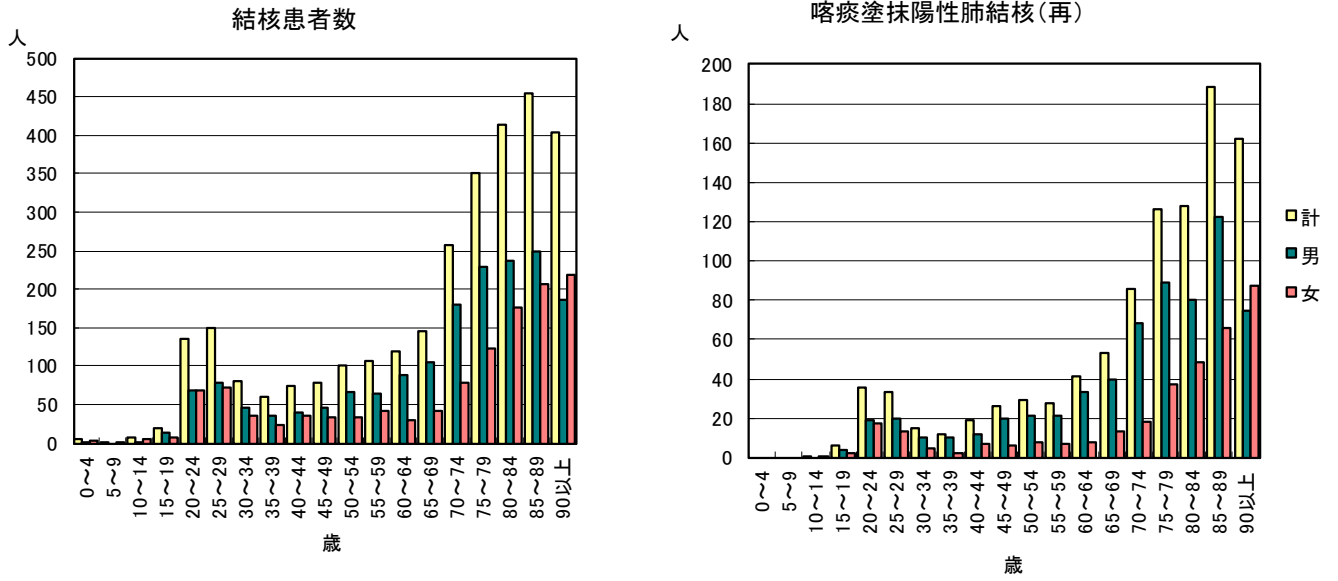


図3. 年換算結核罹患率、性・年齢階層別、1-4月の累積、2023年

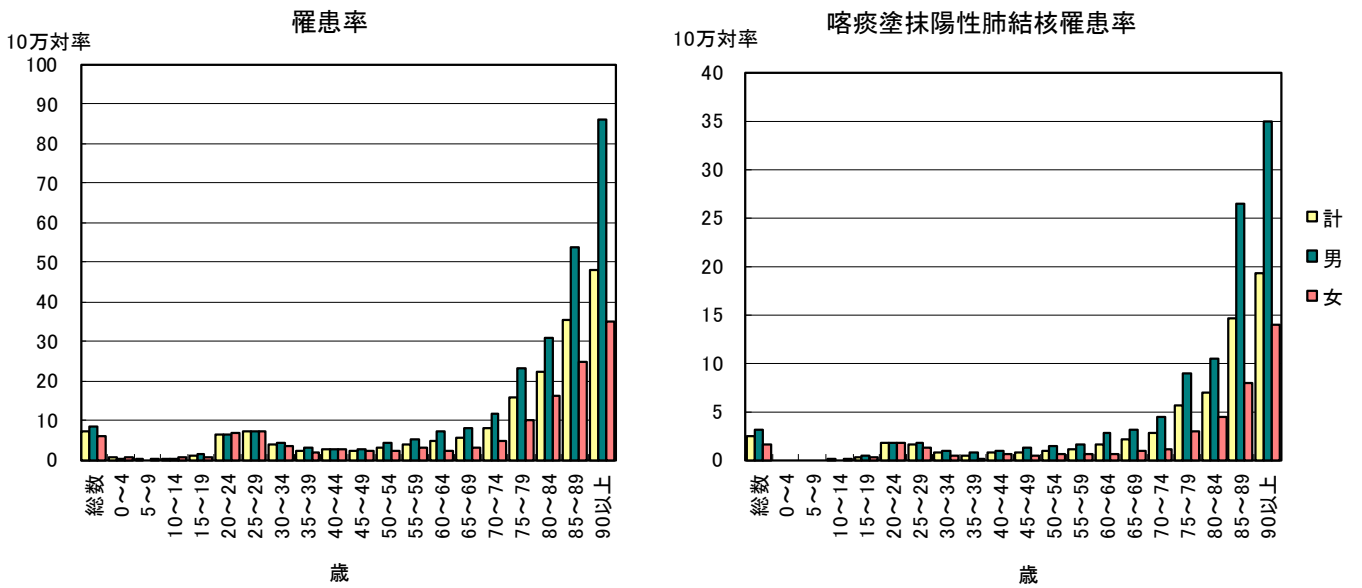


図4. 年換算結核罹患率、都道府県別、1-4月の累積、2023年

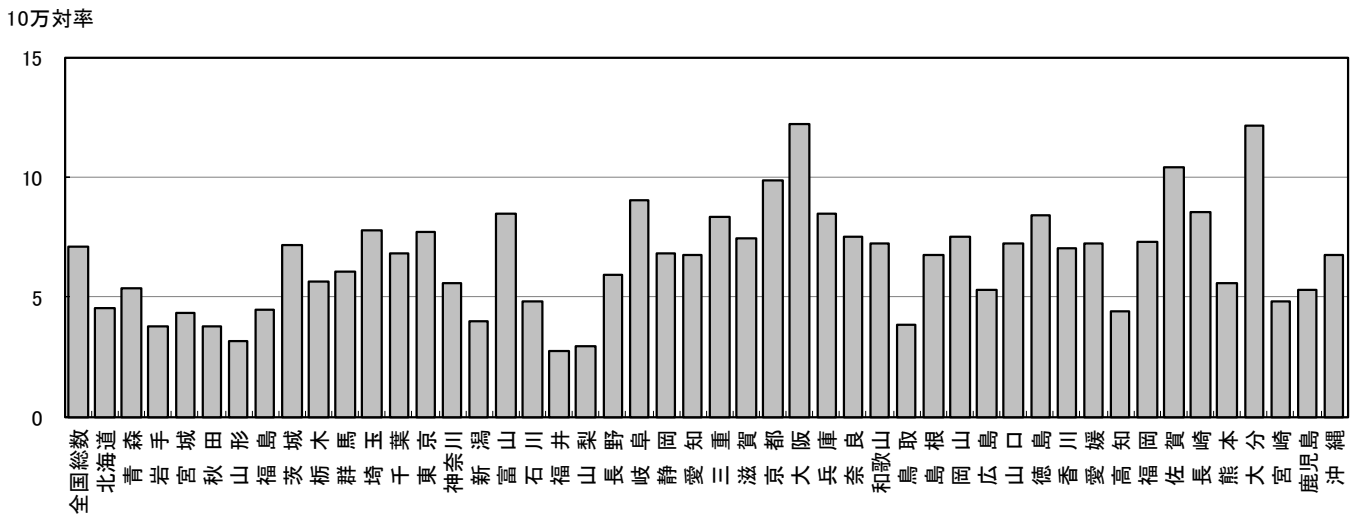


図5. 年換算結核罹患率、政令指定都市・特別区別(再掲)、1-4月の累積、2023年

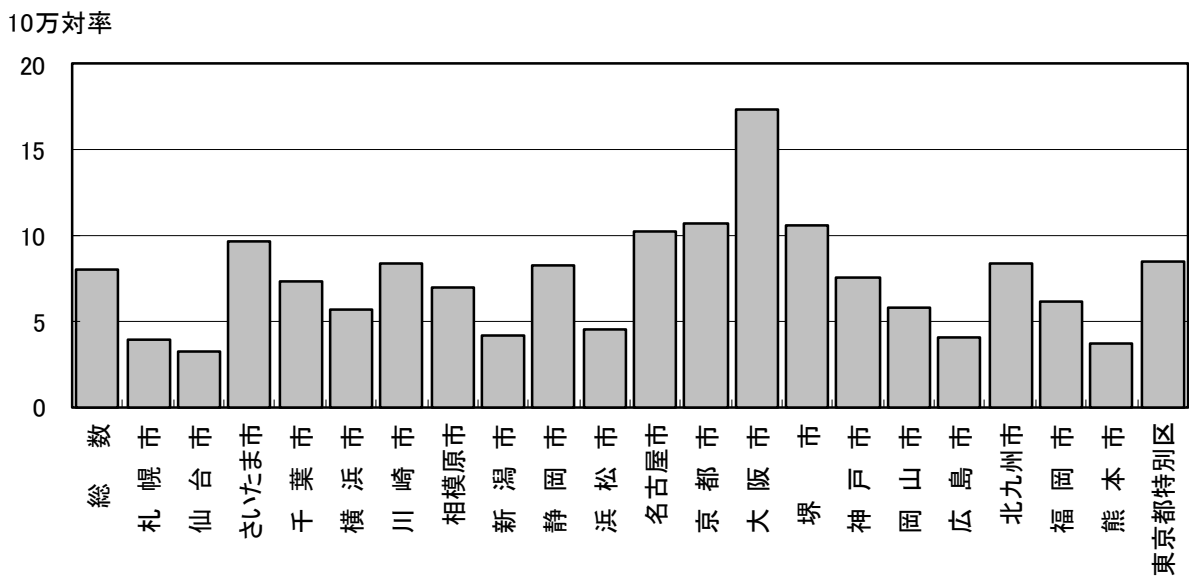


図6. 新登録潜在性結核感染症の
治療対象者数、月別
2020年～2023年

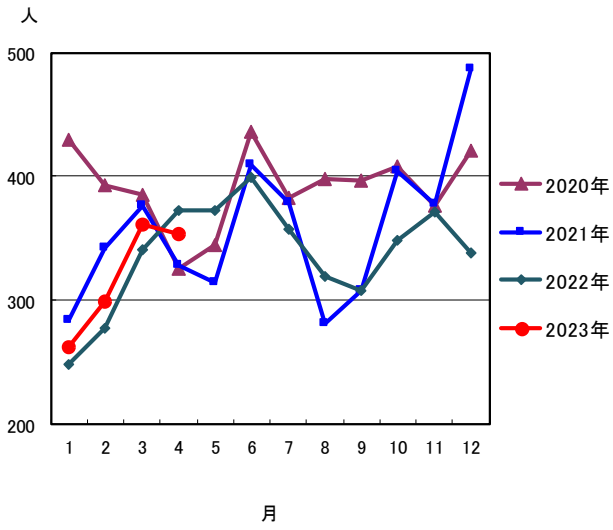


図7. 新登録潜在性結核感染症の治療対象者数、
性・年齢階層別、1-4月の累積、2023年

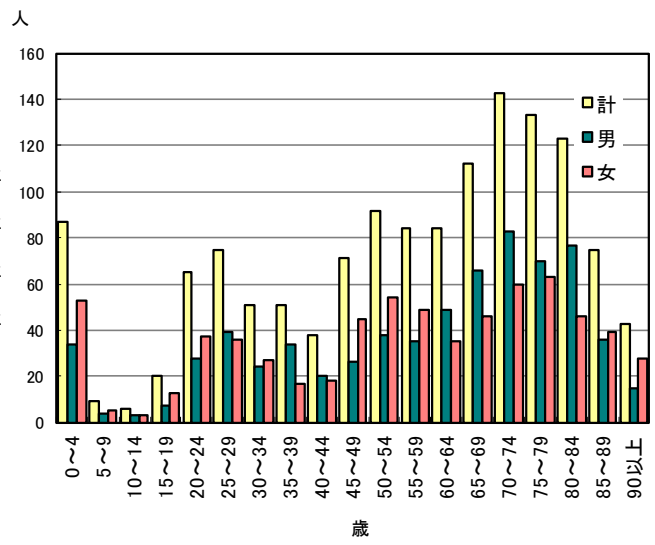


表1. 新登録結核患者数(率)、性・年齢階層別、2023年

	報告月(4月)			累積(1-4月)			累積(1-4月) 年換算罹患率*		
	総数	男	女	総数	男	女	総数	男	女
登録者総数	726	447	279	2,965	1,732	1,233	7.1	8.5	5.7
0~4歳	0	0	0	6	2	4	0.4	0.3	0.6
5~9歳	0	0	0	1	0	1	0.1	0.0	0.1
10~14歳	1	0	1	7	1	6	0.4	0.1	0.7
15~19歳	9	4	5	20	13	7	1.1	1.4	0.8
20~24歳	29	14	15	136	68	68	6.5	6.4	6.7
25~29歳	33	24	9	150	78	72	7.1	7.1	7.0
30~34歳	12	7	5	81	46	35	3.7	4.1	3.3
35~39歳	14	12	2	59	36	23	2.4	2.9	1.9
40~44歳	16	9	7	75	39	36	2.8	2.8	2.7
45~49歳	23	14	9	79	46	33	2.4	2.8	2.1
50~54歳	22	12	10	100	66	34	3.2	4.3	2.2
55~59歳	28	21	7	106	65	41	4.1	5.0	3.1
60~64歳	34	27	7	119	89	30	4.8	7.3	2.4
65~69歳	41	28	13	146	104	42	5.6	8.2	3.1
70~74歳	71	54	17	258	180	78	8.0	11.8	4.6
75~79歳	90	64	26	351	228	123	15.7	22.9	9.9
80~84歳	95	52	43	413	237	176	22.3	30.8	16.2
85~89歳	106	64	42	455	249	206	35.3	53.8	24.9
90歳以上	102	41	61	403	185	218	47.9	86.0	34.8

(注)4月の仮登録者 34人、4月の仮登録者と登録者の総数 760人

*年換算罹患率(人口10万対): 累積新登録者数÷(人口×累積月数/12)×100,000

人口:2021年10月1日現在総人口(人)を使用

表2. 新登録喀痰塗抹陽性肺結核患者数(率)、性・年齢階層別、2023年

	報告月(4月)			累積(1-4月)			累積(1-4月) 年換算罹患率*		
	総数	男	女	総数	男	女	総数	男	女
登録者総数	212	147	65	989	644	345	2.4	3.2	1.6
0~4歳	0	0	0	0	0	0	0.0	0.0	0.0
5~9歳	0	0	0	0	0	0	0.0	0.0	0.0
10~14歳	0	0	0	1	0	1	0.1	0.0	0.1
15~19歳	2	1	1	6	4	2	0.3	0.4	0.2
20~24歳	6	1	5	36	19	17	1.7	1.8	1.7
25~29歳	3	3	0	33	20	13	1.6	1.8	1.3
30~34歳	2	1	1	15	10	5	0.7	0.9	0.5
35~39歳	4	3	1	12	10	2	0.5	0.8	0.2
40~44歳	4	4	0	19	12	7	0.7	0.9	0.5
45~49歳	6	6	0	26	20	6	0.8	1.2	0.4
50~54歳	5	3	2	29	21	8	0.9	1.4	0.5
55~59歳	9	8	1	28	21	7	1.1	1.6	0.5
60~64歳	8	6	2	41	33	8	1.7	2.7	0.6
65~69歳	11	8	3	53	40	13	2.0	3.1	1.0
70~74歳	24	23	1	86	68	18	2.7	4.5	1.1
75~79歳	27	20	7	126	89	37	5.6	8.9	3.0
80~84歳	21	13	8	128	80	48	6.9	10.4	4.4
85~89歳	41	31	10	188	122	66	14.6	26.4	8.0
90歳以上	39	16	23	162	75	87	19.2	34.9	13.9

(注)*年換算罹患率(人口10万対): 累積新登録者数÷(人口×累積月数/12)×100,000

人口:2021年10月1日現在総人口(人)を使用

表3. 新登録結核患者数(率)、都道府県別、2023年

	報告月(4月)		累積(1-4月)		累積(1-4月) 年換算罹患率*	
	新登録 結核患者数	肺・喀痰 塗抹陽性	新登録 結核患者数	肺・喀痰 塗抹陽性	新登録 結核患者数	肺・喀痰 塗抹陽性
全国総数	726	212	2,965	989	7.1	2.4
北海道	19	9	79	27	4.6	1.6
青森	8	2	22	6	5.4	1.5
岩手	6	1	15	6	3.8	1.5
宮城	12	5	33	7	4.3	0.9
秋田	4	1	12	3	3.8	1.0
山形	3	2	11	3	3.1	0.9
福島	12	1	27	7	4.5	1.2
茨城	11	2	68	12	7.2	1.3
栃木	14	5	36	15	5.6	2.3
群馬	7	1	39	7	6.1	1.1
埼玉	42	14	191	67	7.8	2.7
千葉	40	8	142	45	6.8	2.2
東京	81	23	362	132	7.8	2.8
神奈川	36	13	172	63	5.6	2.0
新潟	10	4	29	10	4.0	1.4
富山	6	0	29	10	8.5	2.9
石川	1	0	18	5	4.8	1.3
福井	1	1	7	2	2.8	0.8
山梨	3	1	8	2	3.0	0.7
長野	7	3	40	19	5.9	2.8
岐阜	13	4	59	26	9.0	4.0
静岡	20	6	82	28	6.8	2.3
愛知	39	10	170	50	6.8	2.0
三重	15	4	49	11	8.4	1.9
滋賀	5	1	35	10	7.4	2.1
京都	18	4	84	21	9.8	2.5
大阪	87	25	358	128	12.2	4.4
兵庫	49	15	154	60	8.5	3.3
奈良	6	4	33	15	7.5	3.4
和歌山	10	1	22	9	7.2	3.0
鳥取	2	1	7	1	3.8	0.5
島根	4	2	15	6	6.8	2.7
岡山	8	6	47	17	7.5	2.7
広島	17	4	49	17	5.3	1.8
山口	5	3	32	14	7.2	3.2
徳島	3	1	20	3	8.4	1.3
香川	2	0	22	9	7.0	2.9
愛媛	9	3	32	10	7.3	2.3
高知	2	0	10	4	4.4	1.8
福岡	31	7	125	41	7.3	2.4
佐賀	9	2	28	8	10.4	3.0
長崎	8	2	37	9	8.6	2.1
熊本	7	2	32	12	5.6	2.1
大分	15	4	45	17	12.1	4.6
宮崎	2	0	17	2	4.8	0.6
鹿児島	9	3	28	7	5.3	1.3
沖縄	8	2	33	6	6.7	1.2

(注) 表4の政令指定都市を含む

*年換算罹患率(人口10万対): 累積新登録者数÷(人口×累積月数/12)×100,000

人口: 2021年10月1日現在総人口(人)を使用

表4. 新登録結核患者数(率)、政令指定都市別(再掲)、2023年

	報告月(4月)		累積(1-4月)		累積(1-4月) 年換算罹患率*	
	新登録 結核患者数	肺・喀痰 塗抹陽性	新登録 結核患者数	肺・喀痰 塗抹陽性	新登録 結核患者数	肺・喀痰 塗抹陽性
総数(再掲)	247	72	1,009	348	8.1	2.8
札幌市	8	4	26	9	4.0	1.4
仙台市	4	1	12	2	3.3	0.5
さいたま市	10	2	43	15	9.7	3.4
千葉市	10	3	24	11	7.4	3.4
横浜市	14	4	71	25	5.6	2.0
川崎市	7	3	43	14	8.4	2.7
相模原市	6	2	17	9	7.0	3.7
新潟市	3	1	11	4	4.2	1.5
静岡市	4	1	19	7	8.3	3.0
浜松市	3	1	12	4	4.5	1.5
名古屋市	19	6	79	29	10.2	3.7
京都市	13	3	52	13	10.7	2.7
大阪市	43	11	159	50	17.3	5.5
堺市	6	0	29	12	10.6	4.4
神戸市	8	3	38	17	7.5	3.4
岡山市	3	3	14	5	5.8	2.1
広島市	5	3	16	8	4.0	2.0
北九州市	6	1	26	5	8.4	1.6
福岡市	9	1	33	10	6.1	1.9
熊本市	2	1	9	3	3.7	1.2
東京都特別区	64	18	276	96	8.5	3.0

(注) *年換算罹患率(人口10万対): 累積新登録者数÷(人口×累積月数/12)×100,000
人口: 2021年10月1日現在総人口(人)を使用

表5. 新登録潜在性結核感染症の治療対象者数、性・年齢階層別、2023年

	報告月(4月)			累積(1-4月)			累積(1-4月) (比) LTBI治療/結核患者		
	総数	男	女	総数	男	女	総数	男	女
登録者総数	354	180	174	1,362	688	674	0.5	0.4	0.5
0~4歳	22	7	15	87	34	53	14.5	17.0	13.3
5~9歳	1	0	1	9	4	5	9.0	-	5.0
10~14歳	3	0	3	6	3	3	0.9	3.0	0.5
15~19歳	6	3	3	20	7	13	1.0	0.5	1.9
20~24歳	22	11	11	65	28	37	0.5	0.4	0.5
25~29歳	21	8	13	75	39	36	0.5	0.5	0.5
30~34歳	16	11	5	51	24	27	0.6	0.5	0.8
35~39歳	17	12	5	51	34	17	0.9	0.9	0.7
40~44歳	11	4	7	38	20	18	0.5	0.5	0.5
45~49歳	14	3	11	71	26	45	0.9	0.6	1.4
50~54歳	24	9	15	92	38	54	0.9	0.6	1.6
55~59歳	25	10	15	84	35	49	0.8	0.5	1.2
60~64歳	11	7	4	84	49	35	0.7	0.6	1.2
65~69歳	25	16	9	112	66	46	0.8	0.6	1.1
70~74歳	41	27	14	143	83	60	0.6	0.5	0.8
75~79歳	32	19	13	133	70	63	0.4	0.3	0.5
80~84歳	31	16	15	123	77	46	0.3	0.3	0.3
85~89歳	18	9	9	75	36	39	0.2	0.1	0.2
90歳以上	14	8	6	43	15	28	0.1	0.1	0.1

表1の新登録結核患者数には含まれない(別掲)

LTBI: 潜在性結核感染症

表6. 新登録潜在性結核感染症の治療対象者数、都道府県別、2023年

	報告月(4月)	累積(1-4月)	
	LTBI 治療対象者数	LTBI 治療対象者数	(比) LTBI治療対象 ／結核患者
全国総数	354	1,362	0.46
北海道	11	52	0.66
青森	2	14	0.64
岩手	2	11	0.73
宮城	1	25	0.76
秋田	3	7	0.58
山形	0	3	0.27
福島	0	5	0.19
茨城	11	33	0.49
栃木	4	9	0.25
群馬	1	5	0.13
埼玉	38	102	0.53
千葉	14	70	0.49
東京都	41	177	0.49
神奈川県	21	94	0.55
新潟	6	14	0.48
富山	1	9	0.31
石川	0	11	0.61
福井	1	3	0.43
山梨	1	3	0.38
長野	2	14	0.35
岐阜	6	20	0.34
静岡	7	19	0.23
愛知	35	96	0.56
三重	5	11	0.22
滋賀	1	5	0.14
京都	7	37	0.44
大阪	43	162	0.45
兵庫	17	52	0.34
奈良	11	19	0.58
和歌山	5	15	0.68
鳥取	0	2	0.29
島根	0	3	0.20
岡山	3	20	0.43
広島	9	44	0.90
山口	0	14	0.44
徳島	1	3	0.15
香川	3	11	0.50
愛媛	1	7	0.22
高知	0	2	0.20
福岡	14	54	0.43
佐賀	0	3	0.11
長崎	3	14	0.38
熊本	2	10	0.31
大分	7	19	0.42
宮崎	2	12	0.71
鹿児島	6	18	0.64
沖縄	6	29	0.88

表3の新登録結核患者数には含まれない(別掲)

表7. 新登録潜在性結核感染症の治療対象者数、政令指定都市別(再掲)、2023年

	報告月(4月)	累積(1-4月)	
	LTBI 治療対象者数	LTBI 治療対象者数	(比) LTBI治療対象 ／結核患者
総数(再掲)	131	494	0.49
札幌市	5	20	0.77
仙台市	0	12	1.00
さいたま市	17	27	0.63
千葉市	2	8	0.33
横浜市	7	36	0.51
川崎市	7	18	0.42
相模原市	0	4	0.24
新潟市	2	7	0.64
静岡市	1	2	0.11
浜松市	2	8	0.67
名古屋市	17	48	0.61
京都市	5	20	0.38
大阪市	19	68	0.43
堺市	8	14	0.48
神戸市	4	16	0.42
岡山市	2	13	0.93
広島市	2	13	0.81
北九州市	3	8	0.31
福岡市	1	15	0.45
熊本市	1	3	0.33
東京都特別区	26	134	0.49

表4の新登録結核患者数には含まれない(別掲)