



結核登録者情報調査月報報告—2023年6月概況—

<用語の説明>

確定月報： Ongoing で稼働している登録者情報システム（サーベイランス）に蓄積されたデータベースから当該月の新登録者に関する統計が定期的に集計されます。集計は翌月の第4金曜日に実施され、当該月の確定月報となります。

累積： Ongoing で稼働しているサーベイランスには遅れて登録されるものもあれば、仮登録から登録へ変更になるものもあります。それらすべてを含んだデータベースをもとに、1月から当該月までの新登録者を集計したものが累積と呼ぶ数になります。毎月の確定月報の総計ではありませんので、ご注意ください。

登録者情報システムを通して作成される月報報告から作成された図と表です。なお、月報が報告される時点と最終的に年報が確定される時点での月別新登録者数は異なります。また、年換算罹患率は累積数をもとに計算されますが、年初めの月では、年換算罹患率の変動は大きいと予想されます。月報報告を参照される際には、これらの問題にご留意ください。

【図】

- ・ 図1 新登録結核患者数、月別、2020年～2023年
- ・ 図2 新登録結核患者数、性・年齢階層別、1-6月の累積、2023年
- ・ 図3 年換算結核罹患率、性・年齢階層別、1-6月の累積、2023年
- ・ 図4 年換算結核罹患率、都道府県別、1-6月の累積、2023年
- ・ 図5 年換算結核罹患率、政令指定都市・特別区別（再掲）、1-6月の累積、2023年
- ・ 図6 新登録潜在性結核感染症の治療対象者数、月別、2020年～2023年
- ・ 図7 新登録潜在性結核感染症の治療対象者数、性・年齢階層別、1-6月の累積、2023年

【表】

- ・ 表1 新登録結核患者数（率）、性・年齢階層別
- ・ 表2 新登録喀痰塗抹陽性肺結核患者数（率）、性・年齢階層別
- ・ 表3 新登録結核患者数、都道府県別
- ・ 表4 新登録結核患者数、政令指定都市別（再掲）
- ・ 表5 新登録潜在性結核感染症の治療対象者数、性・年齢階層別
- ・ 表6 新登録潜在性結核感染症の治療対象者数、都道府県別
- ・ 表7 新登録潜在性結核感染症の治療対象者数、政令指定都市別（再掲）

図1. 新登録結核患者数、月別、2020年～2023年

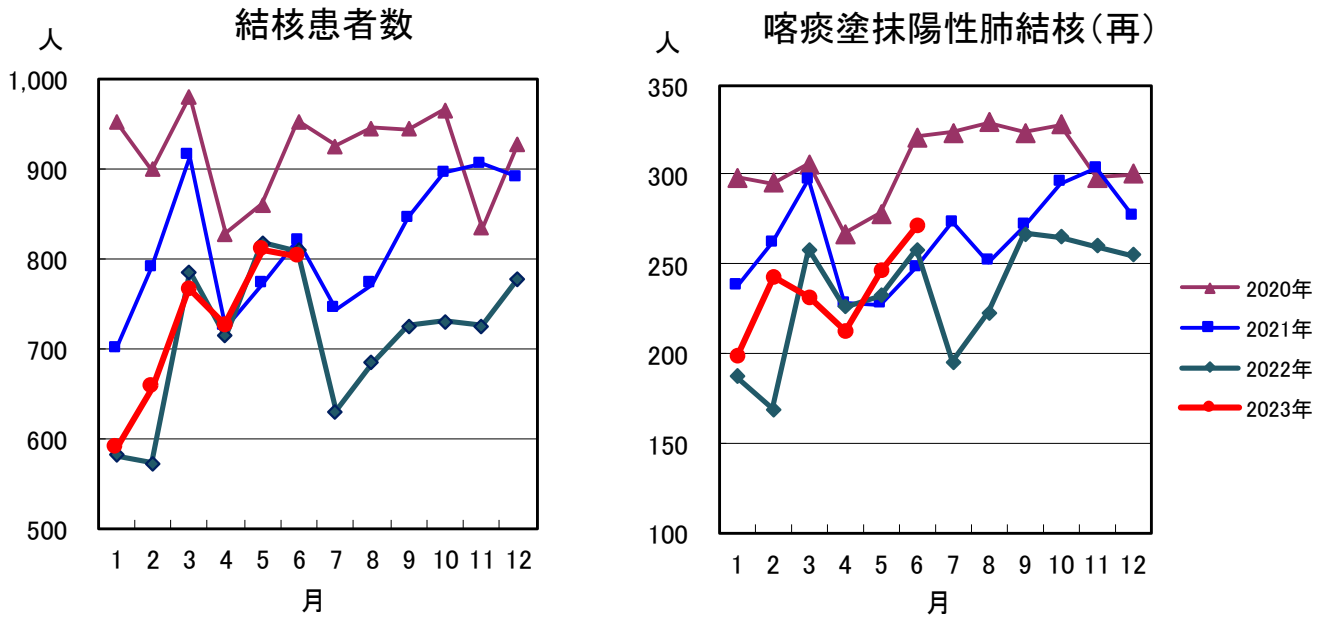


図2. 新登録結核患者数、性・年齢階層別、1-6月の累積、2023年

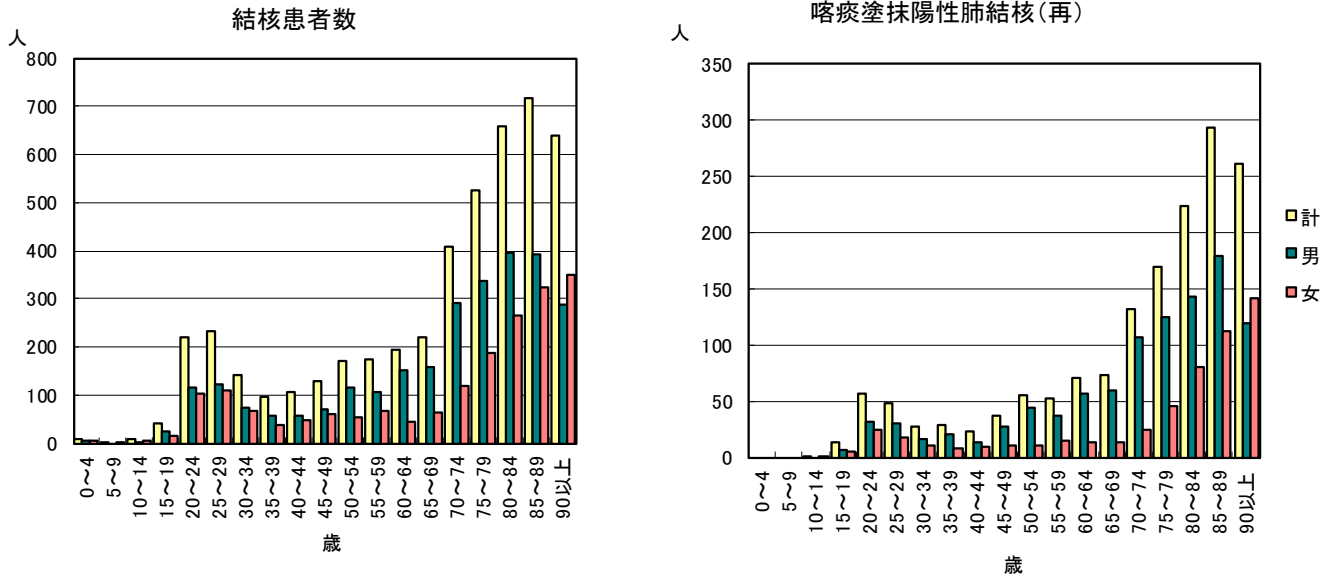


図3. 年換算結核罹患率、性・年齢階層別、1-6月の累積、2023年

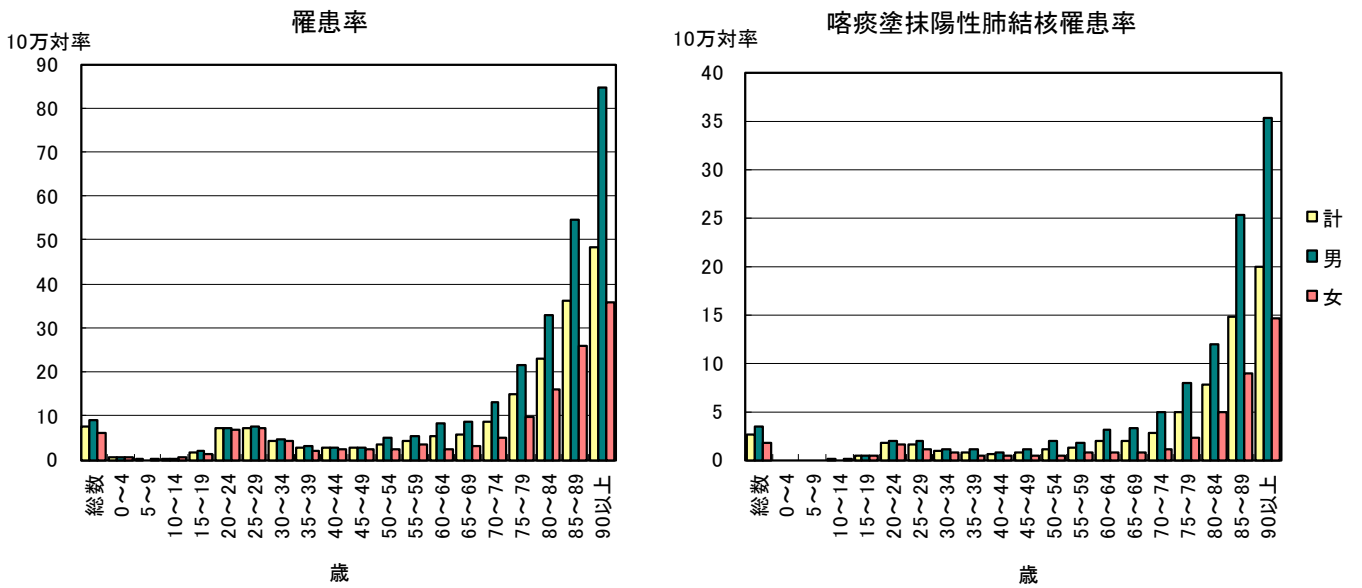


図4. 年換算結核罹患率、都道府県別、1-6月の累積、2023年

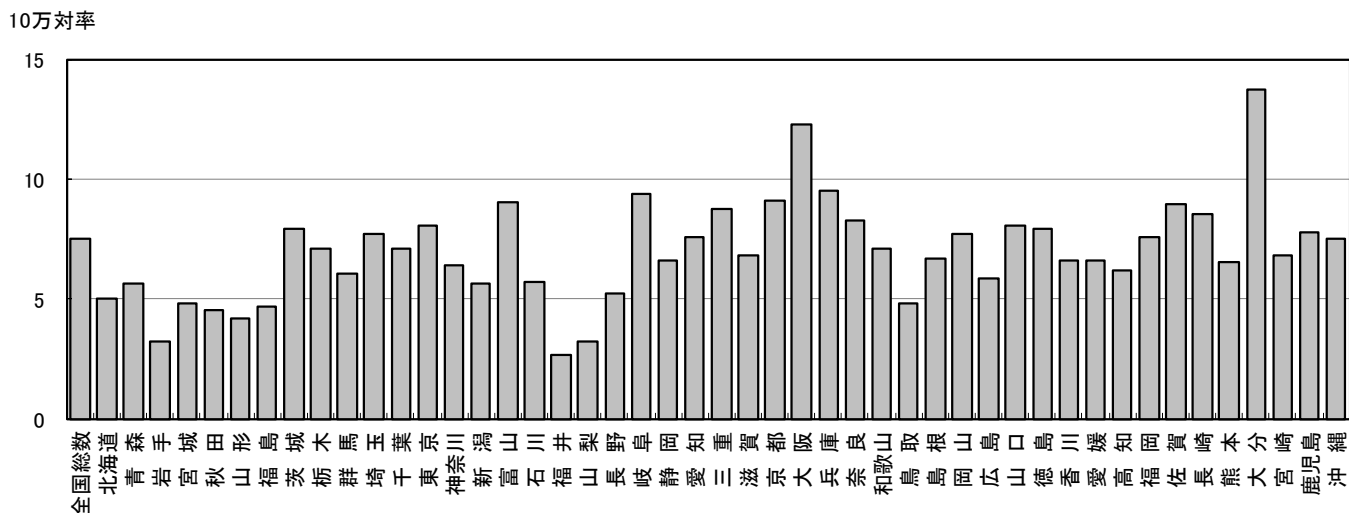


図5. 年換算結核罹患率、政令指定都市・特別区別(再掲)、1-6月の累積、2023年

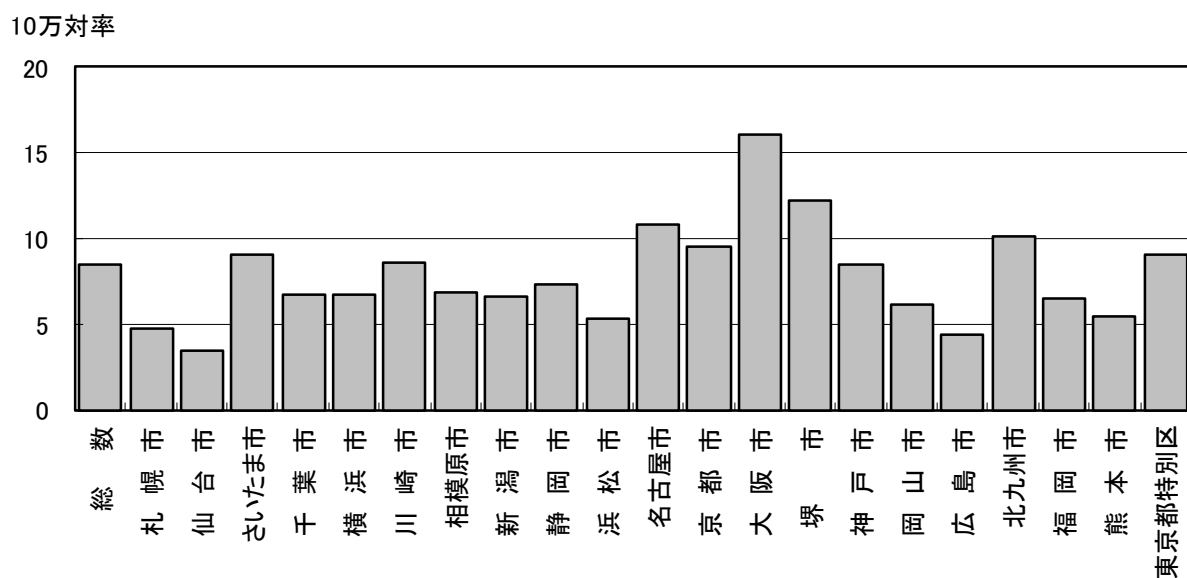


図6. 新登録潜在性結核感染症の
治療対象者数、月別
2020年～2023年

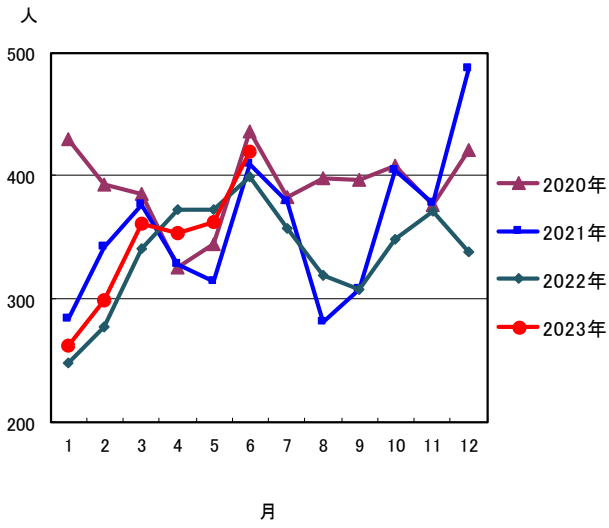


図7. 新登録潜在性結核感染症の治療対象者数、
性・年齢階層別、1-6月の累積、2023年

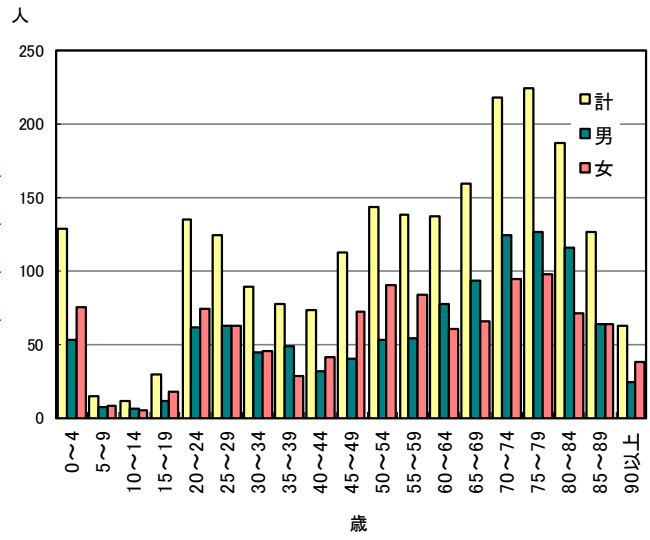


表1. 新登録結核患者数(率)、性・年齢階層別、2023年

	報告月(6月)			累積(1-6月)			累積(1-6月) 年換算罹患率*		
	総数	男	女	総数	男	女	総数	男	女
登録者総数	802	489	313	4,692	2,767	1,925	7.5	9.1	6.0
0~4歳	2	2	0	9	5	4	0.4	0.5	0.4
5~9歳	1	0	1	2	0	2	0.1	0.0	0.2
10~14歳	0	0	0	7	1	6	0.3	0.1	0.5
15~19歳	10	9	1	42	26	16	1.5	1.8	1.2
20~24歳	41	26	15	220	117	103	7.0	7.3	6.8
25~29歳	32	17	15	231	122	109	7.2	7.4	7.0
30~34歳	28	14	14	140	74	66	4.3	4.5	4.2
35~39歳	15	8	7	97	58	39	2.7	3.2	2.2
40~44歳	14	9	5	106	58	48	2.7	2.9	2.5
45~49歳	23	10	13	129	70	59	2.7	2.9	2.5
50~54歳	30	20	10	171	117	54	3.6	4.9	2.3
55~59歳	40	24	16	174	107	67	4.3	5.3	3.3
60~64歳	29	27	2	195	151	44	5.2	8.2	2.3
65~69歳	37	27	10	221	159	62	5.9	8.7	3.2
70~74歳	75	56	19	409	290	119	8.8	13.2	4.8
75~79歳	76	50	26	525	338	187	14.9	21.5	9.6
80~84歳	121	81	40	660	394	266	23.0	32.9	15.9
85~89歳	118	60	58	716	391	325	36.2	54.7	25.7
90歳以上	110	49	61	638	289	349	48.4	84.8	35.7

(注)6月の仮登録者 37人、6月の仮登録者と登録者の総数 839人

*年換算罹患率(人口10万対): 累積新登録者数÷(人口×累積月数/12)×100,000

人口: 2022年10月1日現在総人口(人)を使用

表2. 新登録喀痰塗抹陽性肺結核患者数(率)、性・年齢階層別、2023年

	報告月(6月)			累積(1-6月)			累積(1-6月) 年換算罹患率*		
	総数	男	女	総数	男	女	総数	男	女
登録者総数	271	176	95	1,570	1,021	549	2.5	3.4	1.7
0~4歳	0	0	0	0	0	0	0.0	0.0	0.0
5~9歳	0	0	0	0	0	0	0.0	0.0	0.0
10~14歳	0	0	0	1	0	1	0.0	0.0	0.1
15~19歳	3	3	0	13	7	6	0.5	0.5	0.4
20~24歳	11	5	6	57	32	25	1.8	2.0	1.6
25~29歳	3	2	1	49	31	18	1.5	1.9	1.2
30~34歳	6	3	3	28	17	11	0.9	1.0	0.7
35~39歳	6	4	2	29	21	8	0.8	1.1	0.5
40~44歳	1	0	1	23	14	9	0.6	0.7	0.5
45~49歳	7	3	4	38	27	11	0.8	1.1	0.5
50~54歳	14	12	2	55	44	11	1.2	1.9	0.5
55~59歳	15	9	6	52	37	15	1.3	1.8	0.7
60~64歳	11	11	0	71	57	14	1.9	3.1	0.7
65~69歳	11	10	1	73	59	14	1.9	3.2	0.7
70~74歳	26	22	4	132	107	25	2.8	4.9	1.0
75~79歳	22	18	4	170	125	45	4.8	7.9	2.3
80~84歳	42	28	14	224	143	81	7.8	12.0	4.8
85~89歳	49	26	23	293	180	113	14.8	25.2	8.9
90歳以上	44	20	24	262	120	142	19.9	35.2	14.5

(注)*年換算罹患率(人口10万対): 累積新登録者数÷(人口×累積月数/12)×100,000

人口: 2022年10月1日現在総人口(人)を使用

表3. 新登録結核患者数(率)、都道府県別、2023年

	報告月(6月)		累積(1-6月)		累積(1-6月) 年換算罹患率*	
	新登録 結核患者数	肺・喀痰 塗抹陽性	新登録 結核患者数	肺・喀痰 塗抹陽性	新登録 結核患者数	肺・喀痰 塗抹陽性
全国総数	802	271	4,692	1,570	7.5	2.5
北海道	23	11	129	50	5.0	1.9
青森	7	3	34	9	5.6	1.5
岩手	3	1	19	7	3.2	1.2
宮城	12	8	55	19	4.8	1.7
秋田	6	2	21	5	4.5	1.1
山形	5	3	22	6	4.2	1.2
福島	9	3	42	12	4.7	1.3
茨城	17	5	113	24	8.0	1.7
栃木	9	3	68	25	7.1	2.6
群馬	11	2	58	10	6.1	1.0
埼玉	45	15	283	104	7.7	2.8
千葉	40	14	222	70	7.1	2.2
東京	98	36	568	219	8.1	3.1
神奈川	71	24	296	109	6.4	2.4
新潟	17	3	61	15	5.7	1.4
富山	4	2	46	15	9.1	3.0
石川	7	1	32	7	5.7	1.3
福井	2	0	10	2	2.7	0.5
山梨	3	0	13	2	3.2	0.5
長野	5	2	53	22	5.2	2.2
岐阜	15	8	91	42	9.4	4.3
静岡	15	3	118	39	6.6	2.2
愛知	58	17	283	83	7.6	2.2
三重	15	5	76	24	8.7	2.8
滋賀	8	2	48	13	6.8	1.8
京都	12	1	116	24	9.1	1.9
大阪	67	26	539	193	12.3	4.4
兵庫	53	15	257	91	9.5	3.4
奈良	8	5	54	26	8.3	4.0
和歌山	5	2	32	13	7.1	2.9
鳥取	2	2	13	4	4.8	1.5
島根	5	2	22	8	6.7	2.4
岡山	10	4	72	28	7.7	3.0
広島	6	2	81	24	5.9	1.7
山口	7	1	53	17	8.1	2.6
徳島	4	2	28	8	8.0	2.3
香川	2	0	31	11	6.6	2.4
愛媛	6	2	43	13	6.6	2.0
高知	4	1	21	6	6.2	1.8
福岡	28	11	194	66	7.6	2.6
佐賀	3	1	36	11	9.0	2.7
長崎	12	0	55	11	8.6	1.7
熊本	13	4	56	20	6.5	2.3
大分	13	3	76	25	13.7	4.5
宮崎	11	3	36	7	6.8	1.3
鹿児島	16	7	61	17	7.8	2.2
沖縄	10	4	55	14	7.5	1.9

(注) 表4の政令指定都市を含む

*年換算罹患率(人口10万対): 累積新登録者数÷(人口×累積月数/12)×100,000

人口: 2022年10月1日現在総人口(人)を使用

表4. 新登録結核患者数(率)、政令指定都市別(再掲)、2023年

	報告月(6月)		累積(1-6月)		累積(1-6月) 年換算罹患率*	
	新登録 結核患者数	肺・喀痰 塗抹陽性	新登録 結核患者数	肺・喀痰 塗抹陽性	新登録 結核患者数	肺・喀痰 塗抹陽性
総数(再掲)	260	86	1,593	555	8.5	3.0
札幌市	5	3	47	21	4.8	2.1
仙台市	3	1	19	4	3.5	0.7
さいたま市	9	2	61	23	9.1	3.4
千葉市	5	3	33	16	6.7	3.3
横浜市	36	13	128	47	6.8	2.5
川崎市	13	4	66	23	8.6	3.0
相模原市	4	2	25	11	6.9	3.0
新潟市	7	2	26	7	6.7	1.8
静岡市	2	0	25	8	7.3	2.3
浜松市	6	1	21	7	5.3	1.8
名古屋市	24	6	126	41	10.8	3.5
京都市	7	1	69	15	9.5	2.1
大阪市	7	1	222	68	16.1	4.9
堺市	7	4	50	21	12.2	5.1
神戸市	14	3	64	24	8.5	3.2
岡山市	3	1	22	8	6.1	2.2
広島市	2	1	26	10	4.4	1.7
北九州市	11	6	47	13	10.2	2.8
福岡市	9	2	53	17	6.5	2.1
熊本市	6	2	20	7	5.4	1.9
東京都特別区	80	28	443	164	9.1	3.4

(注) *年換算罹患率(人口10万対): 累積新登録者数÷(人口×累積月数/12)×100,000
人口: 2022年10月1日現在総人口(人)を使用

表5. 新登録潜在性結核感染症の治療対象者数、性・年齢階層別、2023年

	報告月(6月)			累積(1-6月)			累積(1-6月) (比) LTBI治療/結核患者		
	総数	男	女	総数	男	女	総数	男	女
登録者総数	419	215	204	2,187	1,095	1,092	0.5	0.4	0.6
0~4歳	18	6	12	128	53	75	14.2	10.6	18.8
5~9歳	1	1	0	15	7	8	7.5	-	4.0
10~14歳	2	1	1	11	6	5	1.6	6.0	0.8
15~19歳	4	3	1	29	11	18	0.7	0.4	1.1
20~24歳	37	18	19	135	61	74	0.6	0.5	0.7
25~29歳	28	16	12	124	62	62	0.5	0.5	0.6
30~34歳	21	11	10	89	44	45	0.6	0.6	0.7
35~39歳	18	12	6	77	49	28	0.8	0.8	0.7
40~44歳	14	4	10	73	32	41	0.7	0.6	0.9
45~49歳	18	7	11	112	40	72	0.9	0.6	1.2
50~54歳	25	7	18	143	53	90	0.8	0.5	1.7
55~59歳	24	8	16	138	54	84	0.8	0.5	1.3
60~64歳	34	19	15	137	77	60	0.7	0.5	1.4
65~69歳	21	10	11	159	93	66	0.7	0.6	1.1
70~74歳	36	21	15	218	124	94	0.5	0.4	0.8
75~79歳	45	27	18	224	126	98	0.4	0.4	0.5
80~84歳	33	19	14	187	116	71	0.3	0.3	0.3
85~89歳	28	19	9	126	63	63	0.2	0.2	0.2
90歳以上	12	6	6	62	24	38	0.1	0.1	0.1

表1の新登録結核患者数には含まれない(別掲)

LTBI: 潜在性結核感染症

表6. 新登録潜在性結核感染症の治療対象者数、都道府県別、2023年

	報告月(6月)	累積(1-6月)	
	LTBI 治療対象者数	LTBI 治療対象者数	(比) LTBI治療対象 ／結核患者
全国総数	419	2,187	0.47
北海道	17	84	0.65
青森	1	16	0.47
岩手	1	16	0.84
宮城	8	39	0.71
秋田	0	8	0.38
山形	1	4	0.18
福島	4	10	0.24
茨城	12	62	0.55
栃木	8	22	0.32
群馬	2	12	0.21
埼玉	37	161	0.57
千葉	24	120	0.54
東京	58	290	0.51
神奈川	23	135	0.46
新潟	5	21	0.34
富山	3	21	0.46
石川	1	12	0.38
福井	3	8	0.80
山梨	0	5	0.38
長野	4	25	0.47
岐阜	4	32	0.35
静岡	5	29	0.25
愛知	24	152	0.54
三重	4	16	0.21
滋賀	2	14	0.29
京都	9	57	0.49
大阪	43	246	0.46
兵庫	16	85	0.33
奈良	10	35	0.65
和歌山	0	17	0.53
鳥取	0	3	0.23
島根	3	7	0.32
岡山	9	37	0.51
広島	14	68	0.84
山口	4	25	0.47
徳島	0	8	0.29
香川	6	19	0.61
愛媛	0	8	0.19
高知	0	2	0.10
福岡	26	92	0.47
佐賀	1	6	0.17
長崎	3	18	0.33
熊本	4	22	0.39
大分	9	33	0.43
宮崎	2	16	0.44
鹿児島	4	24	0.39
沖縄	5	45	0.82

表3の新登録結核患者数には含まれない(別掲)

表7. 新登録潜在性結核感染症の治療対象者数、政令指定都市別(再掲)、2023年

	報告月(6月)	累積(1-6月)	
	LTBI 治療対象者数	LTBI 治療対象者数	(比) LTBI治療対象 ／結核患者
総数(再掲)	133	780	0.49
札幌市	7	39	0.83
仙台市	6	18	0.95
さいたま市	6	41	0.67
千葉市	3	14	0.42
横浜市	6	47	0.37
川崎市	9	30	0.45
相模原市	3	11	0.44
新潟市	1	8	0.31
静岡市	0	2	0.08
浜松市	3	13	0.62
名古屋市	9	73	0.58
京都市	5	33	0.48
大阪市	3	85	0.38
堺市	2	25	0.50
神戸市	3	26	0.41
岡山市	2	20	0.91
広島市	2	22	0.85
北九州市	9	21	0.45
福岡市	4	20	0.38
熊本市	0	6	0.30
東京都特別区	50	226	0.51

表4の新登録結核患者数には含まれない(別掲)