



結核登録者情報調査月報報告—2023年7月概況—

<用語の説明>

確定月報： Ongoing で稼働している登録者情報システム（サーベイランス）に蓄積されたデータベースから当該月の新登録者に関する統計が定期的に集計されます。集計は翌月の第4金曜日に実施され、当該月の確定月報となります。

累積： Ongoing で稼働しているサーベイランスには遅れて登録されるものもあれば、仮登録から登録へ変更になるものもあります。それらすべてを含んだデータベースをもとに、1月から当該月までの新登録者を集計したものが累積と呼ぶ数になります。毎月の確定月報の総計ではありませんので、ご注意ください。

登録者情報システムを通して作成される月報報告から作成された図と表です。なお、月報が報告される時点と最終的に年報が確定される時点での月別新登録者数は異なります。また、年換算罹患率は累積数をもとに計算されますが、年初めの月では、年換算罹患率の変動は大きいと予想されます。月報報告を参照される際には、これらの問題にご留意ください。

【図】

- ・ 図1 新登録結核患者数、月別、2020年～2023年
- ・ 図2 新登録結核患者数、性・年齢階層別、1-7月の累積、2023年
- ・ 図3 年換算結核罹患率、性・年齢階層別、1-7月の累積、2023年
- ・ 図4 年換算結核罹患率、都道府県別、1-7月の累積、2023年
- ・ 図5 年換算結核罹患率、政令指定都市・特別区別（再掲）、1-7月の累積、2023年
- ・ 図6 新登録潜在性結核感染症の治療対象者数、月別、2020年～2023年
- ・ 図7 新登録潜在性結核感染症の治療対象者数、性・年齢階層別、1-7月の累積、2023年

【表】

- ・ 表1 新登録結核患者数（率）、性・年齢階層別
- ・ 表2 新登録喀痰塗抹陽性肺結核患者数（率）、性・年齢階層別
- ・ 表3 新登録結核患者数、都道府県別
- ・ 表4 新登録結核患者数、政令指定都市別（再掲）
- ・ 表5 新登録潜在性結核感染症の治療対象者数、性・年齢階層別
- ・ 表6 新登録潜在性結核感染症の治療対象者数、都道府県別
- ・ 表7 新登録潜在性結核感染症の治療対象者数、政令指定都市別（再掲）

図1. 新登録結核患者数、月別、2020年～2023年

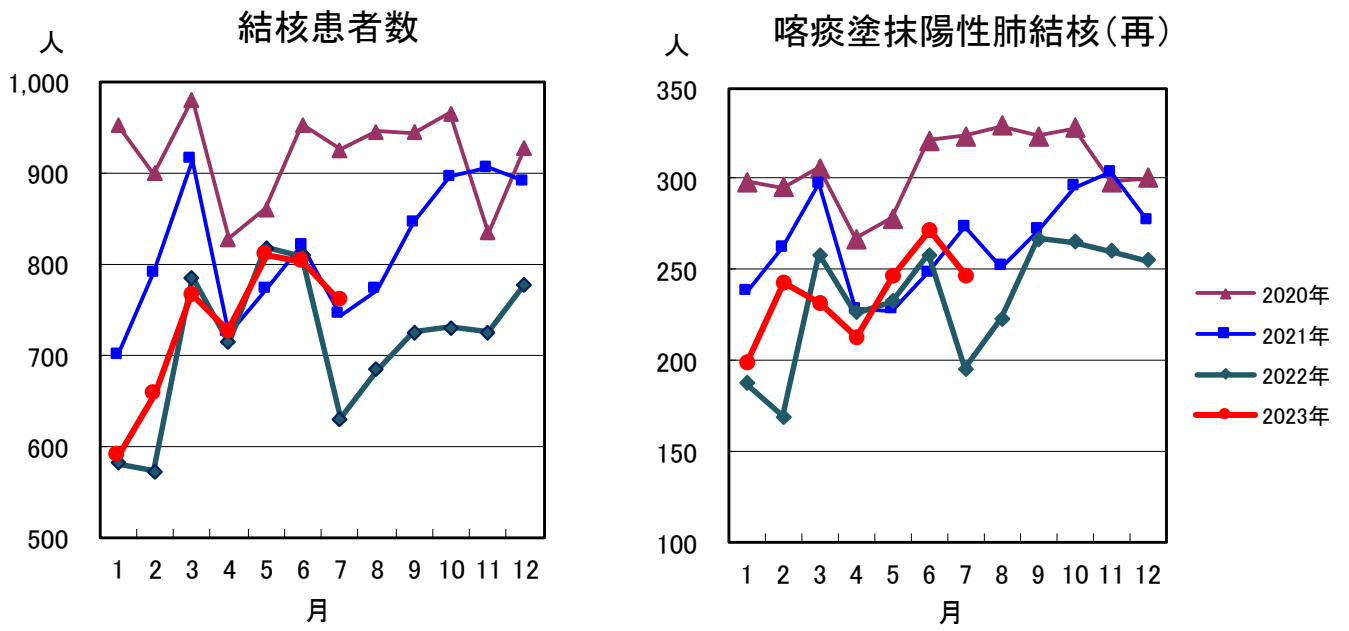


図2. 新登録結核患者数、性・年齢階層別、1-7月の累積、2023年

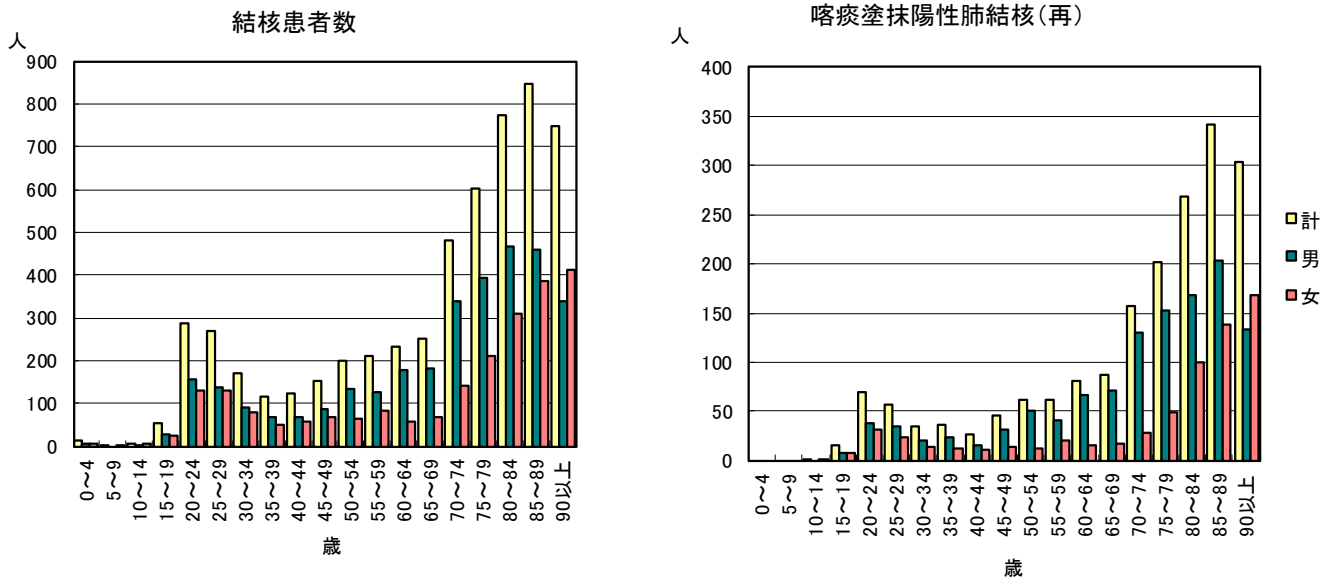


図3. 年換算結核罹患率、性・年齢階層別、1-7月の累積、2023年

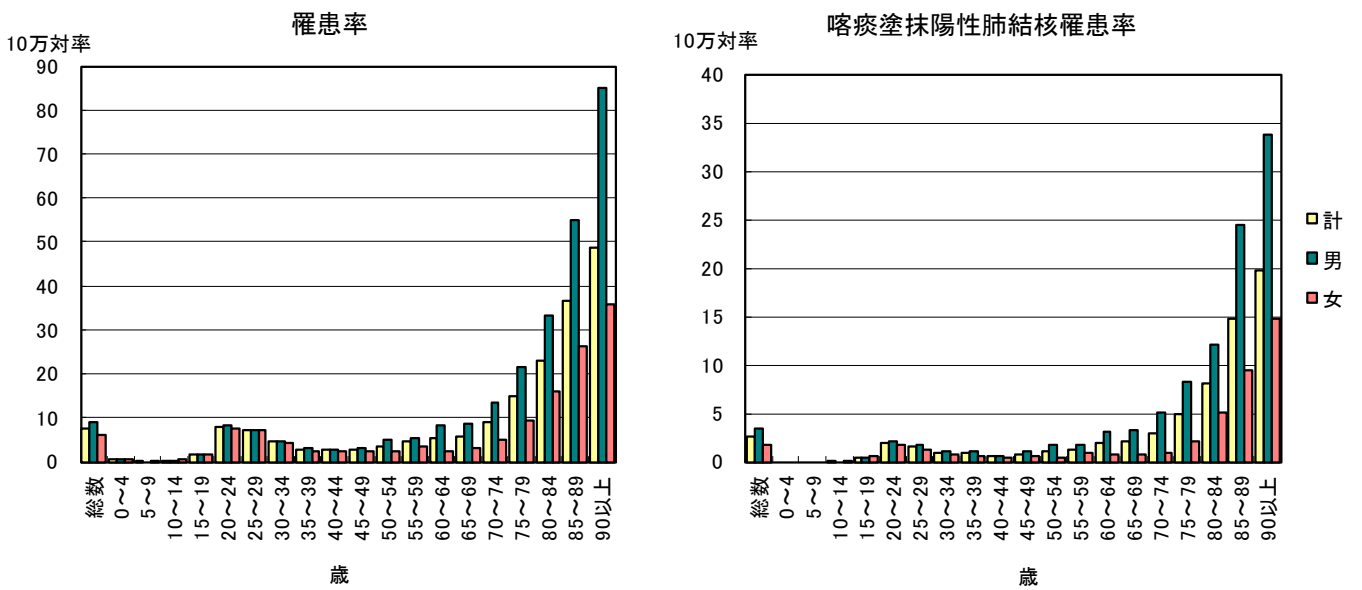


図4. 年換算結核罹患率、都道府県別、1-7月の累積、2023年

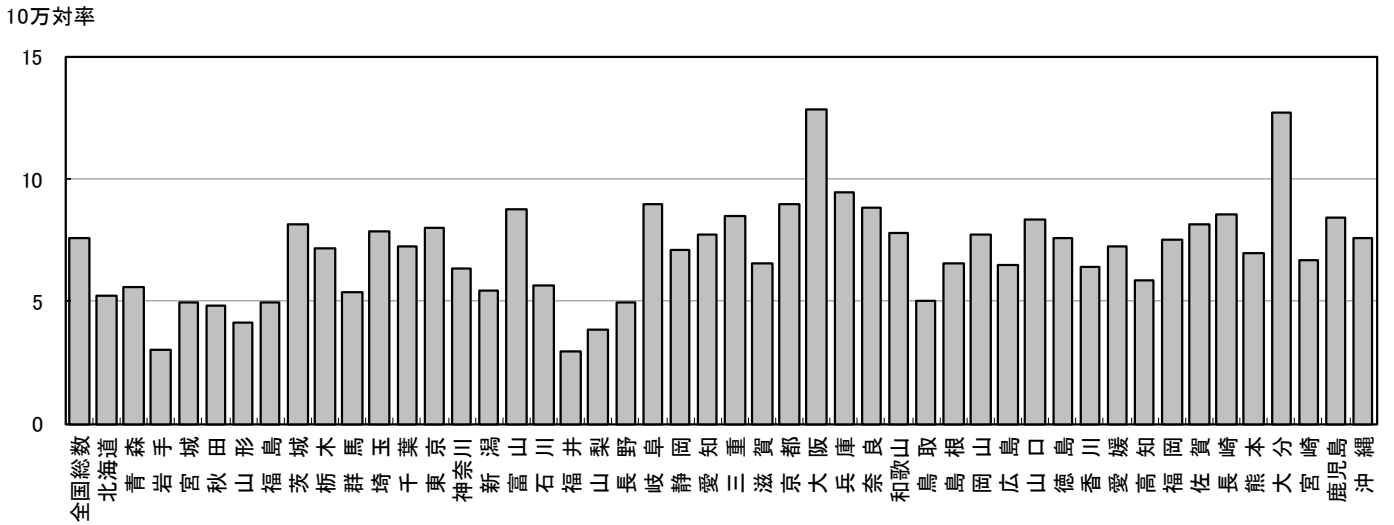


図5. 年換算結核罹患率、政令指定都市・特別区別(再掲)、1-7月の累積、2023年

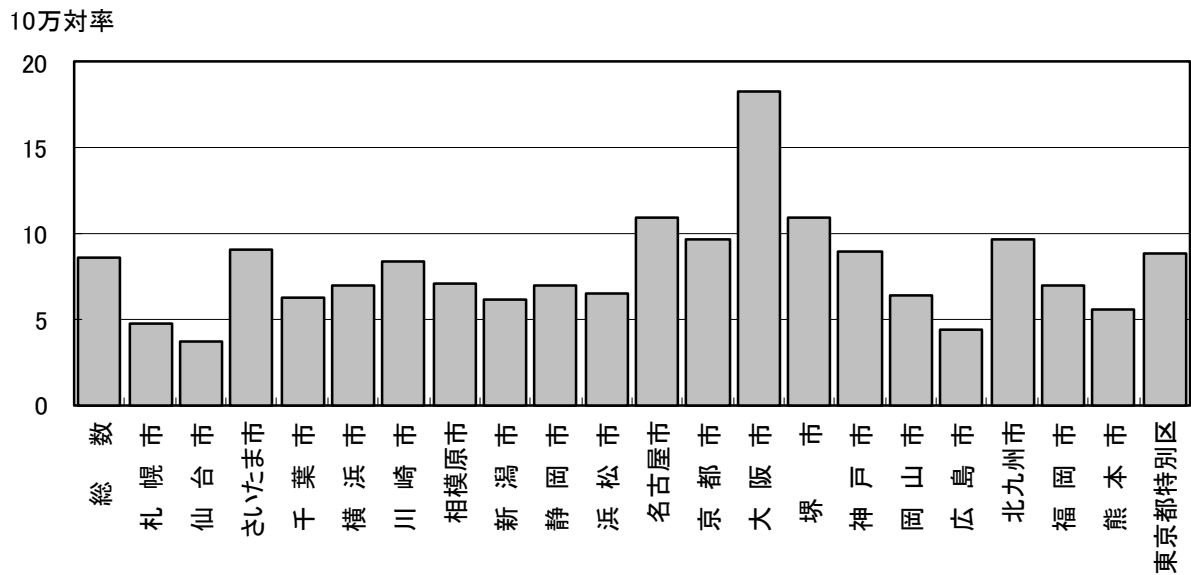


図6. 新登録潜在性結核感染症の
治療対象者数、月別
2020年～2023年

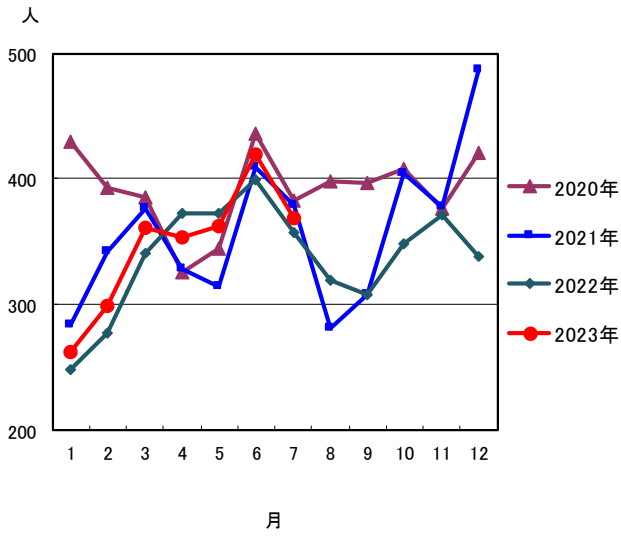


図7. 新登録潜在性結核感染症の治療対象者数、
性・年齢階層別、1-7月の累積、2023年

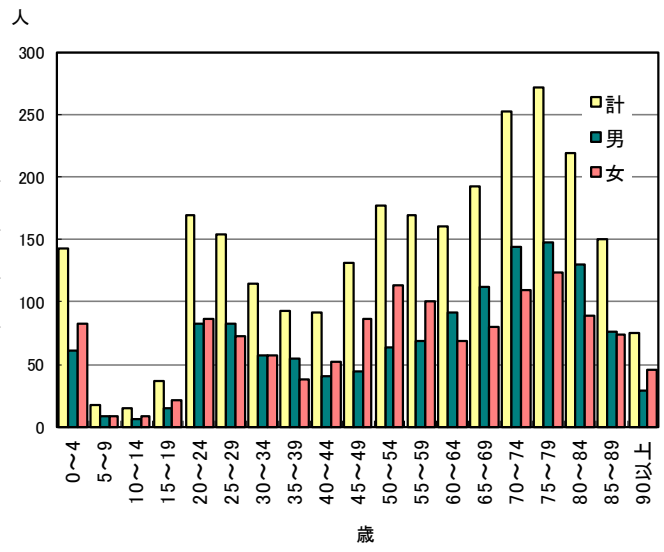


表1. 新登録結核患者数(率)、性・年齢階層別、2023年

	報告月(7月)			累積(1-7月)			累積(1-7月) 年換算罹患率*		
	総数	男	女	総数	男	女	総数	男	女
登録者総数	760	449	311	5,530	3,252	2,278	7.6	9.2	6.1
0~4歳	2	1	1	11	6	5	0.4	0.5	0.4
5~9歳	0	0	0	2	0	2	0.1	0.0	0.1
10~14歳	0	0	0	7	1	6	0.2	0.1	0.4
15~19歳	6	1	5	52	28	24	1.6	1.7	1.5
20~24歳	61	36	25	287	156	131	7.9	8.3	7.4
25~29歳	34	15	19	268	138	130	7.2	7.2	7.1
30~34歳	26	13	13	170	90	80	4.5	4.7	4.4
35~39歳	16	9	7	116	67	49	2.8	3.1	2.4
40~44歳	14	6	8	122	66	56	2.6	2.8	2.5
45~49歳	21	14	7	151	85	66	2.7	3.0	2.4
50~54歳	28	17	11	200	135	65	3.6	4.9	2.4
55~59歳	34	20	14	209	127	82	4.4	5.4	3.5
60~64歳	32	23	9	232	177	55	5.3	8.2	2.5
65~69歳	29	23	6	250	181	69	5.7	8.5	3.1
70~74歳	67	47	20	481	340	141	8.8	13.2	4.9
75~79歳	66	47	19	603	392	211	14.7	21.3	9.3
80~84歳	105	68	37	775	466	309	23.1	33.4	15.8
85~89歳	116	61	55	846	459	387	36.7	55.0	26.3
90歳以上	103	48	55	748	338	410	48.6	85.0	35.9

(注)7月の仮登録者 39人、7月の仮登録者と登録者の総数 799人

*年換算罹患率(人口10万対):累積新登録者数÷(人口×累積月数/12)×100,000

人口:2022年10月1日現在総人口(人)を使用

表2. 新登録喀痰塗抹陽性肺結核患者数(率)、性・年齢階層別、2023年

	報告月(7月)			累積(1-7月)			累積(1-7月) 年換算罹患率*		
	総数	男	女	総数	男	女	総数	男	女
登録者総数	246	150	96	1,853	1,188	665	2.5	3.4	1.8
0~4歳	0	0	0	0	0	0	0.0	0.0	0.0
5~9歳	0	0	0	0	0	0	0.0	0.0	0.0
10~14歳	0	0	0	1	0	1	0.0	0.0	0.1
15~19歳	0	0	0	15	7	8	0.5	0.4	0.5
20~24歳	11	5	6	70	38	32	1.9	2.0	1.8
25~29歳	7	3	4	57	34	23	1.5	1.8	1.3
30~34歳	6	3	3	35	21	14	0.9	1.1	0.8
35~39歳	7	3	4	37	24	13	0.9	1.1	0.6
40~44歳	3	1	2	26	15	11	0.6	0.6	0.5
45~49歳	8	5	3	46	32	14	0.8	1.1	0.5
50~54歳	8	6	2	62	50	12	1.1	1.8	0.4
55~59歳	9	4	5	62	41	21	1.3	1.7	0.9
60~64歳	10	9	1	81	66	15	1.9	3.1	0.7
65~69歳	15	12	3	88	71	17	2.0	3.3	0.8
70~74歳	22	19	3	158	130	28	2.9	5.1	1.0
75~79歳	25	22	3	202	153	49	4.9	8.3	2.2
80~84歳	39	24	15	269	169	100	8.0	12.1	5.1
85~89歳	41	20	21	341	203	138	14.8	24.3	9.4
90歳以上	35	14	21	303	134	169	19.7	33.7	14.8

(注)*年換算罹患率(人口10万対):累積新登録者数÷(人口×累積月数/12)×100,000

人口:2022年10月1日現在総人口(人)を使用

表3. 新登録結核患者数(率)、都道府県別、2023年

	報告月(7月)		累積(1-7月)		累積(1-7月) 年換算罹患率*	
	新登録 結核患者数	肺・喀痰 塗抹陽性	新登録 結核患者数	肺・喀痰 塗抹陽性	新登録 結核患者数	肺・喀痰 塗抹陽性
全国総数	760	246	5,530	1,853	7.6	2.5
北海道	21	8	157	60	5.2	2.0
青森	5	0	39	9	5.6	1.3
岩手	2	1	21	8	3.0	1.2
宮城	11	2	66	22	5.0	1.7
秋田	5	3	26	8	4.8	1.5
山形	3	1	25	7	4.1	1.2
福島	9	2	52	14	5.0	1.3
茨城	19	4	135	29	8.2	1.8
栃木	12	5	80	30	7.2	2.7
群馬	2	0	60	11	5.4	1.0
埼玉	53	14	335	119	7.8	2.8
千葉	43	13	264	82	7.2	2.2
東京	84	26	655	247	8.0	3.0
神奈川	45	16	343	126	6.4	2.3
新潟	7	5	68	19	5.4	1.5
富山	6	4	52	19	8.8	3.2
石川	3	1	37	8	5.7	1.2
福井	2	0	13	3	3.0	0.7
山梨	4	2	18	5	3.8	1.1
長野	5	4	58	26	4.9	2.2
岐阜	10	1	102	44	9.0	3.9
静岡	27	10	149	50	7.1	2.4
愛知	48	16	339	104	7.8	2.4
三重	9	3	86	27	8.5	2.7
滋賀	6	3	54	17	6.6	2.1
京都	16	6	133	31	8.9	2.1
大阪	81	27	658	230	12.8	4.5
兵庫	43	12	298	104	9.5	3.3
奈良	13	7	67	33	8.8	4.3
和歌山	9	5	41	18	7.8	3.4
鳥取	3	0	16	4	5.0	1.3
島根	2	0	25	8	6.5	2.1
岡山	12	3	84	33	7.7	3.0
広島	19	4	104	30	6.5	1.9
山口	10	1	64	20	8.4	2.6
徳島	3	0	31	8	7.6	1.9
香川	4	2	35	13	6.4	2.4
愛媛	12	6	55	19	7.2	2.5
高知	2	1	23	7	5.8	1.8
福岡	32	7	225	73	7.5	2.4
佐賀	1	0	38	11	8.1	2.4
長崎	9	2	64	14	8.6	1.9
熊本	15	3	70	23	7.0	2.3
大分	8	5	82	30	12.7	4.6
宮崎	5	2	41	9	6.7	1.5
鹿児島	14	7	77	25	8.4	2.7
沖縄	6	2	65	16	7.6	1.9

(注) 表4の政令指定都市を含む

*年換算罹患率(人口10万対): 累積新登録者数÷(人口×累積月数/12)×100,000

人口: 2022年10月1日現在総人口(人)を使用

表4. 新登録結核患者数(率)、政令指定都市別(再掲)、2023年

	報告月(7月)		累積(1-7月)		累積(1-7月) 年換算罹患率*	
	新登録 結核患者数	肺・喀痰 塗抹陽性	新登録 結核患者数	肺・喀痰 塗抹陽性	新登録 結核患者数	肺・喀痰 塗抹陽性
総数(再掲)	247	86	1,889	656	8.6	3.0
札幌市	8	2	55	23	4.8	2.0
仙台市	5	0	24	4	3.7	0.6
さいたま市	10	3	71	26	9.1	3.3
千葉市	3	3	36	19	6.3	3.3
横浜市	23	9	153	57	7.0	2.6
川崎市	9	2	75	25	8.3	2.8
相模原市	5	2	30	13	7.1	3.1
新潟市	2	2	28	8	6.2	1.8
静岡市	4	2	28	10	7.0	2.5
浜松市	9	4	30	11	6.5	2.4
名古屋市	19	10	148	53	10.9	3.9
京都市	12	6	82	22	9.7	2.6
大阪市	32	11	294	90	18.3	5.6
堺市	2	1	52	22	10.9	4.6
神戸市	15	3	79	27	9.0	3.1
岡山市	5	1	27	10	6.4	2.4
広島市	4	1	31	11	4.5	1.6
北九州市	5	1	52	14	9.6	2.6
福岡市	13	3	66	20	6.9	2.1
熊本市	4	1	24	8	5.6	1.9
東京都特別区	58	19	504	183	8.9	3.2

(注) *年換算罹患率(人口10万対): 累積新登録者数÷(人口×累積月数/12)×100,000
人口: 2022年10月1日現在総人口(人)を使用

表5. 新登録潜在性結核感染症の治療対象者数、性・年齢階層別、2023年

	報告月(7月)			累積(1-7月)			累積(1-7月) (比) LTBI治療/結核患者		
	総数	男	女	総数	男	女	総数	男	女
登録者総数	369	187	182	2,633	1,315	1,318	0.5	0.4	0.6
0~4歳	14	8	6	143	61	82	13.0	10.2	16.4
5~9歳	3	2	1	18	9	9	9.0	-	4.5
10~14歳	4	0	4	15	6	9	2.1	6.0	1.5
15~19歳	5	3	2	36	15	21	0.7	0.5	0.9
20~24歳	26	18	8	170	83	87	0.6	0.5	0.7
25~29歳	21	14	7	154	82	72	0.6	0.6	0.6
30~34歳	18	9	9	114	57	57	0.7	0.6	0.7
35~39歳	14	6	8	93	55	38	0.8	0.8	0.8
40~44歳	16	7	9	92	40	52	0.8	0.6	0.9
45~49歳	16	4	12	131	44	87	0.9	0.5	1.3
50~54歳	29	11	18	177	64	113	0.9	0.5	1.7
55~59歳	28	14	14	170	69	101	0.8	0.5	1.2
60~64歳	21	12	9	160	91	69	0.7	0.5	1.3
65~69歳	26	16	10	192	112	80	0.8	0.6	1.2
70~74歳	28	16	12	253	144	109	0.5	0.4	0.8
75~79歳	40	19	21	271	148	123	0.4	0.4	0.6
80~84歳	27	11	16	219	130	89	0.3	0.3	0.3
85~89歳	21	12	9	150	76	74	0.2	0.2	0.2
90歳以上	12	5	7	75	29	46	0.1	0.1	0.1

表1の新登録結核患者数には含まれない(別掲)

LTBI: 潜在性結核感染症

表6. 新登録潜在性結核感染症の治療対象者数、都道府県別、2023年

	報告月(7月)	累積(1-7月)	
	LTBI 治療対象者数	LTBI 治療対象者数	(比) LTBI治療対象 ／結核患者
全国総数	369	2,633	0.48
北海道	12	98	0.62
青森	4	20	0.51
岩手	1	17	0.81
宮城	9	48	0.73
秋田	3	11	0.42
山形	1	5	0.20
福島	3	13	0.25
茨城	13	76	0.56
栃木	4	26	0.33
群馬	2	14	0.23
埼玉	17	178	0.53
千葉	21	141	0.53
東京	56	348	0.53
神奈川	32	170	0.50
新潟	7	28	0.41
富山	5	26	0.50
石川	1	14	0.38
福井	0	9	0.69
山梨	1	6	0.33
長野	3	28	0.48
岐阜	10	42	0.41
静岡	4	33	0.22
愛知	19	173	0.51
三重	2	18	0.21
滋賀	0	15	0.28
京都	11	68	0.51
大阪	36	315	0.48
兵庫	14	98	0.33
奈良	5	40	0.60
和歌山	3	20	0.49
鳥取	0	3	0.19
島根	2	9	0.36
岡山	9	46	0.55
広島	5	95	0.91
山口	4	30	0.47
徳島	1	9	0.29
香川	0	19	0.54
愛媛	3	11	0.20
高知	0	3	0.13
福岡	18	110	0.49
佐賀	0	6	0.16
長崎	2	20	0.31
熊本	2	24	0.34
大分	7	41	0.50
宮崎	2	19	0.46
鹿児島	8	32	0.42
沖縄	7	58	0.89

表3の新登録結核患者数には含まれない(別掲)

表7. 新登録潜在性結核感染症の治療対象者数、政令指定都市別(再掲)、2023年

	報告月(7月)	累積(1-7月)	
	LTBI 治療対象者数	LTBI 治療対象者数	(比) LTBI治療対象 ／結核患者
総数(再掲)	137	952	0.50
札幌市	8	47	0.85
仙台市	3	21	0.88
さいたま市	1	42	0.59
千葉市	0	14	0.39
横浜市	15	63	0.41
川崎市	11	42	0.56
相模原市	2	13	0.43
新潟市	2	10	0.36
静岡市	0	2	0.07
浜松市	1	13	0.43
名古屋市	10	85	0.57
京都市	9	42	0.51
大阪市	11	128	0.44
堺市	6	31	0.60
神戸市	2	26	0.33
岡山市	4	24	0.89
広島市	2	25	0.81
北九州市	3	24	0.46
福岡市	7	27	0.41
熊本市	1	6	0.25
東京都特別区	39	267	0.53

表4の新登録結核患者数には含まれない(別掲)