



## 結核登録者情報調査月報報告—2023年 8月概況—

### <用語の説明>

**確定月報：** Ongoing で稼働している登録者情報システム（サーベイランス）に蓄積されたデータベースから当該月の新登録者に関する統計が定期的集計されます。集計は翌月の第4金曜日に実施され、当該月の確定月報となります。

**累積：** Ongoing で稼働しているサーベイランスには遅れて登録されるものもあれば、仮登録から登録へ変更になるものもあります。それらすべてを含んだデータベースをもとに、1月から当該月までの新登録者を集計したものが累積と呼ぶ数になります。毎月の確定月報の総計ではありませんので、ご注意ください。

登録者情報システムを通して作成される月報報告から作成された図と表です。なお、月報が報告される時点と最終的に年報が確定される時点での月別新登録者数は異なります。また、年換算罹患率は累積数をもとに計算されますが、年初めの月では、年換算罹患率の変動は大きいと予想されます。月報報告を参照される際には、これらの問題にご留意ください。

### 【図】

- ・ 図1 新登録結核患者数、月別、2020年～2023年
- ・ 図2 新登録結核患者数、性・年齢階層別、1～8月の累積、2023年
- ・ 図3 年換算結核罹患率、性・年齢階層別、1～8月の累積、2023年
- ・ 図4 年換算結核罹患率、都道府県別、1～8月の累積、2023年
- ・ 図5 年換算結核罹患率、政令指定都市・特別区別（再掲）、1～8月の累積、2023年
- ・ 図6 新登録潜在性結核感染症の治療対象者数、月別、2020年～2023年
- ・ 図7 新登録潜在性結核感染症の治療対象者数、性・年齢階層別、1～8月の累積、2023年

### 【表】

- ・ 表1 新登録結核患者数（率）、性・年齢階層別
- ・ 表2 新登録喀痰塗抹陽性肺結核患者数（率）、性・年齢階層別
- ・ 表3 新登録結核患者数、都道府県別
- ・ 表4 新登録結核患者数、政令指定都市別（再掲）
- ・ 表5 新登録潜在性結核感染症の治療対象者数、性・年齢階層別
- ・ 表6 新登録潜在性結核感染症の治療対象者数、都道府県別
- ・ 表7 新登録潜在性結核感染症の治療対象者数、政令指定都市別（再掲）

図1. 新登録結核患者数、月別、2020年～2023年

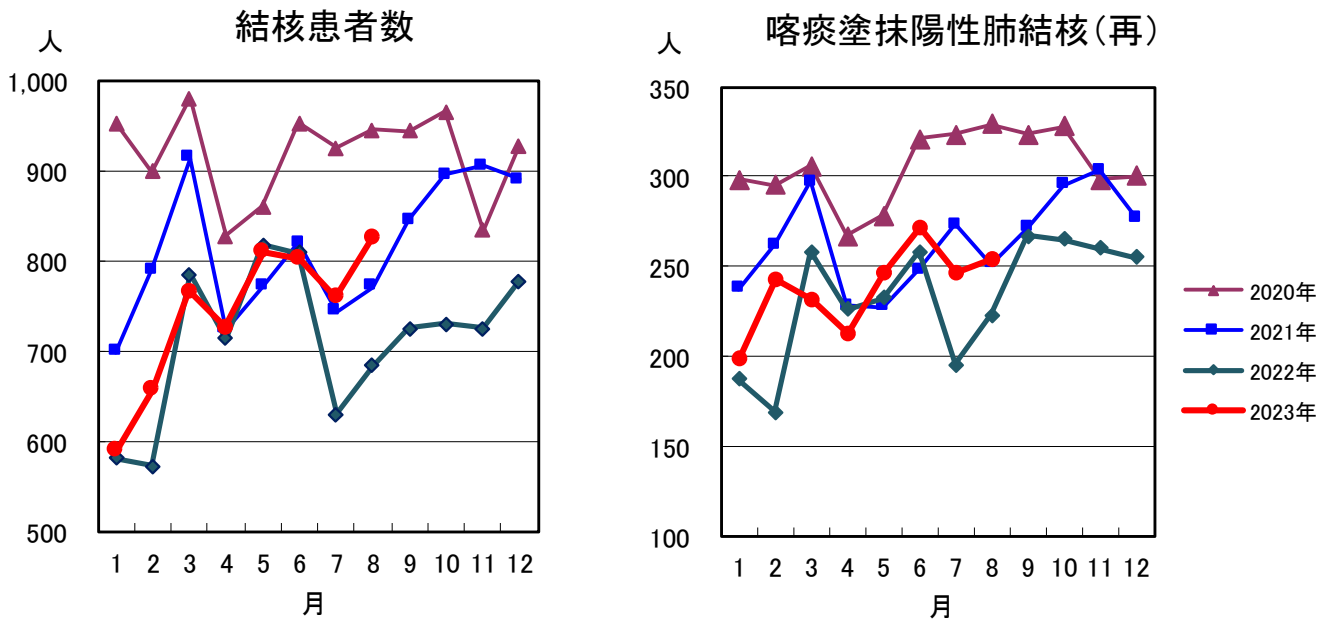


図2. 新登録結核患者数、性・年齢階層別、1-8月の累積、2023年

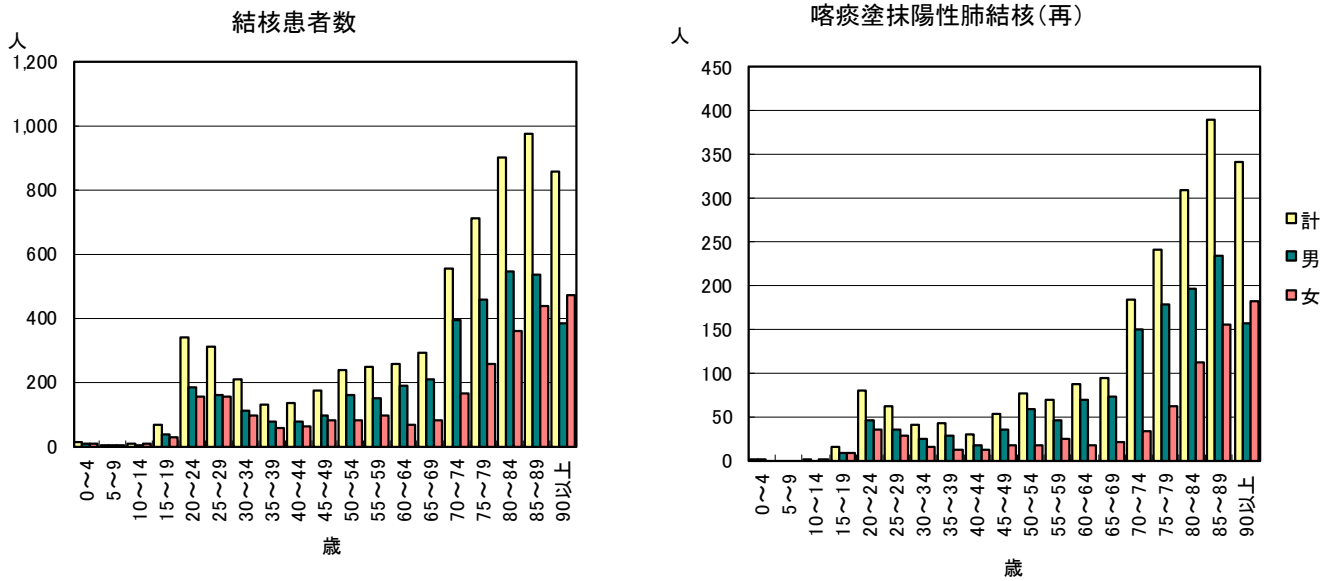


図3. 年換算結核罹患率、性・年齢階層別、1-8月の累積、2023年

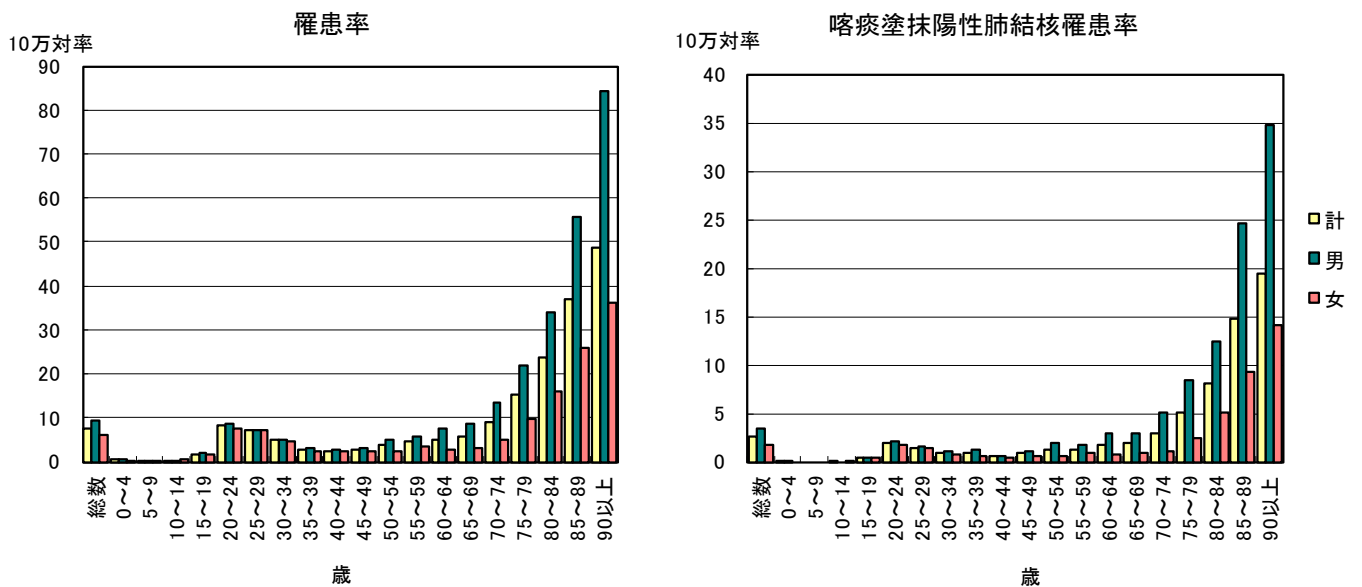


図4. 年換算結核罹患率、都道府県別、1-8月の累積、2023年

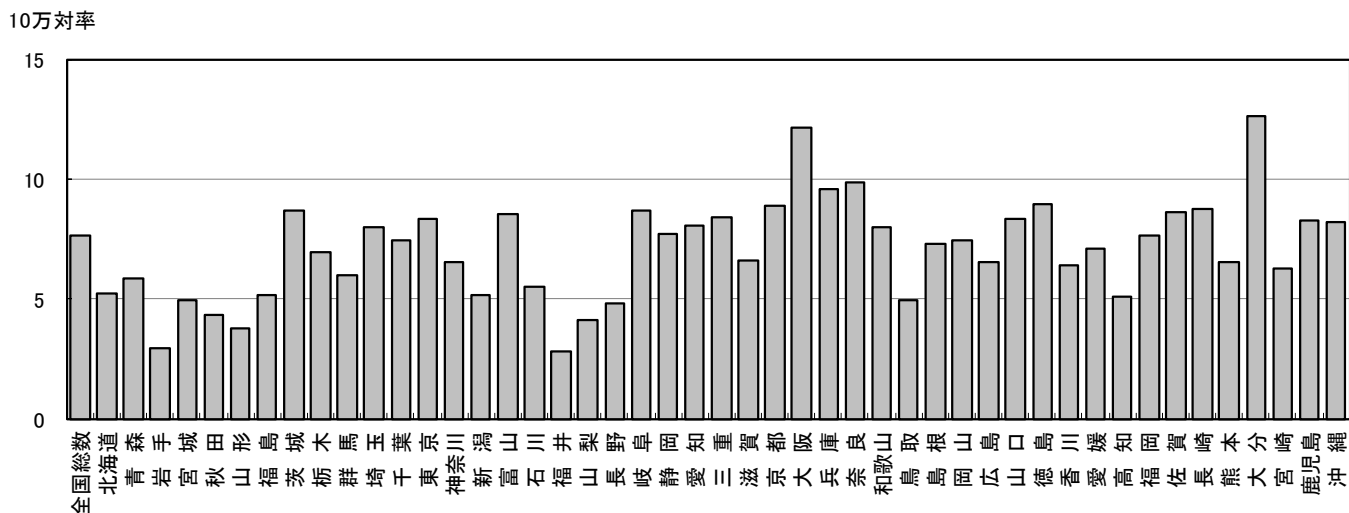


図5. 年換算結核罹患率、政令指定都市・特別区別(再掲)、1-8月の累積、2023年

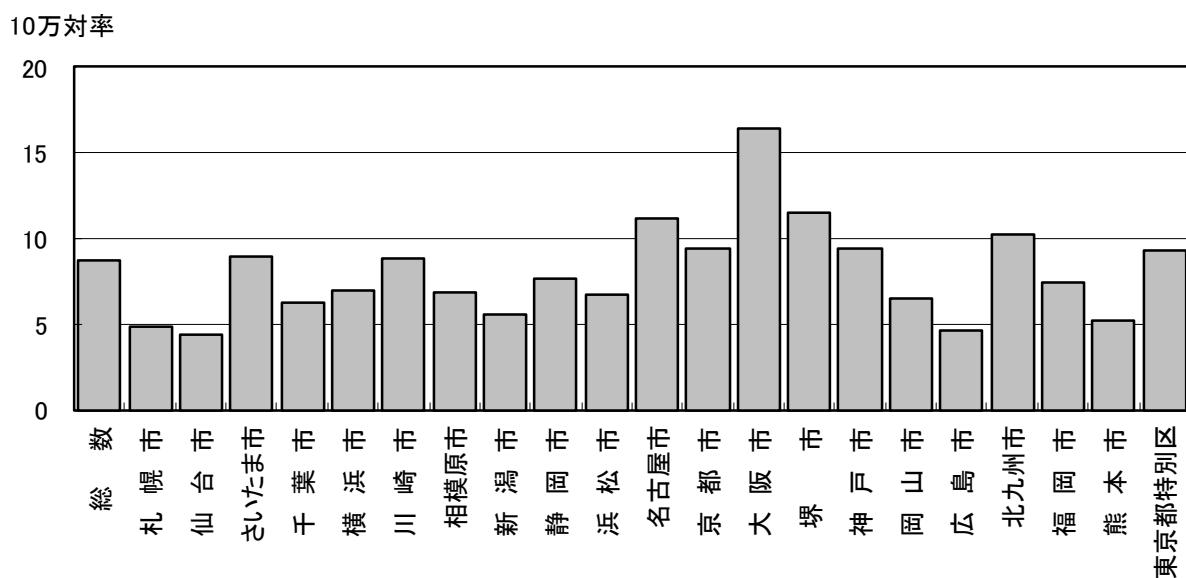


図6. 新登録潜在性結核感染症の  
治療対象者数、月別  
2020年～2023年

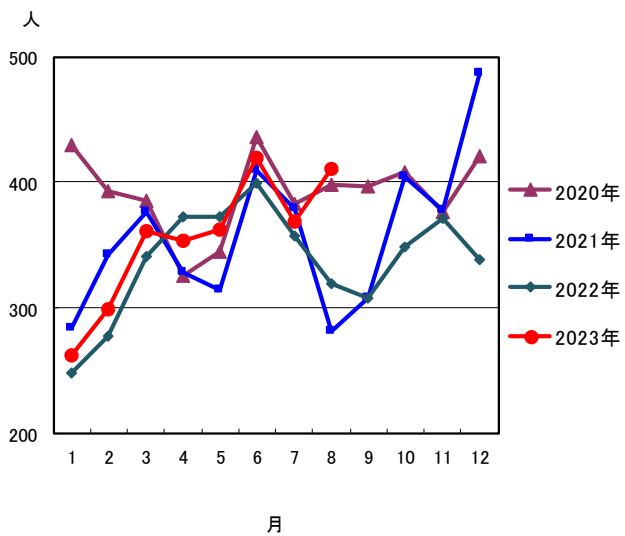


図7. 新登録潜在性結核感染症の治療対象者数、  
性・年齢階層別、1-8月の累積、2023年

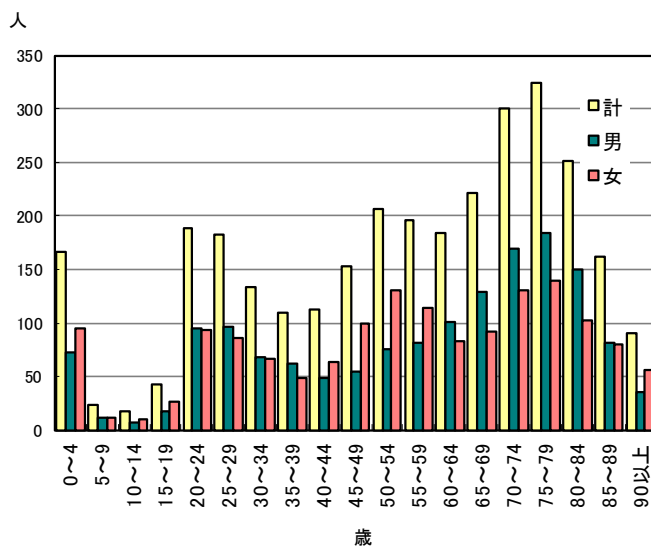


表1. 新登録結核患者数(率)、性・年齢階層別、2023年

	報告月(8月)			累積(1-8月)			累積(1-8月) 年換算罹患率*		
	総数	男	女	総数	男	女	総数	男	女
登録者総数	824	486	338	6,399	3,758	2,641	7.7	9.3	6.2
0~4歳	0	0	0	12	7	5	0.4	0.5	0.4
5~9歳	2	2	0	4	2	2	0.1	0.1	0.1
10~14歳	2	0	2	9	1	8	0.3	0.1	0.5
15~19歳	10	7	3	64	35	29	1.7	1.9	1.6
20~24歳	48	28	20	338	185	153	8.1	8.6	7.5
25~29歳	39	18	21	310	158	152	7.3	7.2	7.3
30~34歳	34	21	13	206	112	94	4.8	5.1	4.5
35~39歳	15	9	6	131	76	55	2.7	3.1	2.3
40~44歳	12	8	4	135	74	61	2.5	2.8	2.3
45~49歳	23	10	13	174	95	79	2.8	3.0	2.5
50~54歳	36	23	13	237	158	79	3.8	5.0	2.5
55~59歳	35	23	12	245	151	94	4.6	5.6	3.5
60~64歳	21	11	10	254	189	65	5.1	7.7	2.6
65~69歳	36	27	9	290	208	82	5.8	8.5	3.2
70~74歳	70	50	20	552	391	161	8.9	13.3	4.9
75~79歳	102	62	40	710	456	254	15.2	21.7	9.8
80~84歳	120	74	46	901	544	357	23.5	34.1	16.0
85~89歳	119	71	48	971	532	439	36.8	55.8	26.1
90歳以上	100	42	58	856	384	472	48.7	84.5	36.2

(注)8月の仮登録者 63人、8月の仮登録者と登録者の総数 887人

\*年換算罹患率(人口10万対): 累積新登録者数÷(人口×累積月数/12)×100,000

人口:2022年10月1日現在総人口(人)を使用

表2. 新登録喀痰塗抹陽性肺結核患者数(率)、性・年齢階層別、2023年

	報告月(8月)			累積(1-8月)			累積(1-8月) 年換算罹患率*		
	総数	男	女	総数	男	女	総数	男	女
登録者総数	254	163	91	2,124	1,363	761	2.5	3.4	1.8
0~4歳	0	0	0	1	1	0	0.0	0.1	0.0
5~9歳	0	0	0	0	0	0	0.0	0.0	0.0
10~14歳	0	0	0	1	0	1	0.0	0.0	0.1
15~19歳	1	1	0	16	8	8	0.4	0.4	0.4
20~24歳	11	8	3	81	46	35	1.9	2.1	1.7
25~29歳	7	2	5	63	35	28	1.5	1.6	1.3
30~34歳	6	4	2	41	25	16	1.0	1.1	0.8
35~39歳	5	5	0	42	29	13	0.9	1.2	0.6
40~44歳	4	2	2	30	17	13	0.6	0.6	0.5
45~49歳	8	4	4	54	36	18	0.9	1.1	0.6
50~54歳	12	8	4	76	59	17	1.2	1.9	0.5
55~59歳	7	4	3	70	46	24	1.3	1.7	0.9
60~64歳	6	3	3	88	70	18	1.8	2.9	0.7
65~69歳	6	2	4	95	73	22	1.9	3.0	0.9
70~74歳	27	21	6	184	150	34	3.0	5.1	1.0
75~79歳	34	22	12	241	178	63	5.1	8.5	2.4
80~84歳	39	27	12	310	197	113	8.1	12.4	5.1
85~89歳	45	27	18	390	235	155	14.8	24.7	9.2
90歳以上	36	23	13	341	158	183	19.4	34.8	14.0

(注)\*年換算罹患率(人口10万対): 累積新登録者数÷(人口×累積月数/12)×100,000

人口:2022年10月1日現在総人口(人)を使用

表3. 新登録結核患者数(率)、都道府県別、2023年

	報告月(8月)		累積(1-8月)		累積(1-8月) 年換算罹患率*	
	新登録 結核患者数	肺・喀痰 塗抹陽性	新登録 結核患者数	肺・喀痰 塗抹陽性	新登録 結核患者数	肺・喀痰 塗抹陽性
全国総数	824	254	6,399	2,124	7.7	2.5
北海道	21	5	179	65	5.2	1.9
青森	9	3	47	12	5.9	1.5
岩手	2	1	23	9	2.9	1.1
宮城	9	2	75	24	4.9	1.6
秋田	1	0	27	8	4.4	1.3
山形	2	1	26	8	3.7	1.2
福島	10	2	62	16	5.2	1.3
茨城	27	5	165	37	8.7	2.0
栃木	9	4	89	34	7.0	2.7
群馬	13	5	76	17	6.0	1.3
埼玉	56	16	392	136	8.0	2.8
千葉	44	18	311	103	7.4	2.5
東京	122	35	782	284	8.4	3.0
神奈川	56	22	403	151	6.5	2.5
新潟	5	1	74	20	5.2	1.4
富山	6	2	58	21	8.6	3.1
石川	4	1	41	9	5.5	1.2
福井	1	0	14	3	2.8	0.6
山梨	4	0	22	5	4.1	0.9
長野	6	2	65	28	4.8	2.1
岐阜	11	2	113	46	8.7	3.5
静岡	26	10	184	62	7.7	2.6
愛知	61	21	404	126	8.1	2.5
三重	12	3	98	30	8.4	2.6
滋賀	8	2	62	19	6.6	2.0
京都	18	5	151	36	8.9	2.1
大阪	56	20	713	249	12.2	4.3
兵庫	50	13	346	118	9.6	3.3
奈良	18	2	86	35	9.9	4.0
和歌山	3	1	48	20	8.0	3.3
鳥取	2	1	18	5	5.0	1.4
島根	6	3	32	11	7.3	2.5
岡山	8	3	92	36	7.4	2.9
広島	15	8	121	38	6.6	2.1
山口	8	2	73	23	8.3	2.6
徳島	11	3	42	11	9.0	2.3
香川	5	2	40	14	6.4	2.2
愛媛	7	3	62	22	7.1	2.5
高知	0	0	23	7	5.1	1.6
福岡	36	10	261	83	7.7	2.4
佐賀	7	1	46	12	8.6	2.2
長崎	8	4	75	18	8.8	2.1
熊本	5	3	75	26	6.5	2.3
大分	10	0	93	30	12.6	4.1
宮崎	3	0	44	9	6.3	1.3
鹿児島	9	3	86	29	8.3	2.8
沖縄	14	4	80	19	8.2	1.9

(注) 表4の政令指定都市を含む

\*年換算罹患率(人口10万対): 累積新登録者数÷(人口×累積月数/12)×100,000

人口: 2022年10月1日現在総人口(人)を使用

表4. 新登録結核患者数(率)、政令指定都市別(再掲)、2023年

	報告月(8月)		累積(1-8月)		累積(1-8月) 年換算罹患率*	
	新登録 結核患者数	肺・喀痰 塗抹陽性	新登録 結核患者数	肺・喀痰 塗抹陽性	新登録 結核患者数	肺・喀痰 塗抹陽性
総数(再掲)	284	86	2,183	746	8.7	3.0
札幌市	9	1	64	24	4.9	1.8
仙台市	8	2	32	6	4.4	0.8
さいたま市	9	0	80	26	9.0	2.9
千葉市	5	4	41	23	6.3	3.5
横浜市	21	7	176	66	7.0	2.6
川崎市	14	6	91	33	8.9	3.2
相模原市	3	0	33	12	6.8	2.5
新潟市	0	0	29	8	5.6	1.5
静岡市	7	1	35	11	7.7	2.4
浜松市	6	1	36	12	6.8	2.3
名古屋市	23	7	173	60	11.2	3.9
京都市	9	1	91	23	9.4	2.4
大阪市	9	2	302	91	16.4	5.0
堺市	11	6	63	28	11.6	5.1
神戸市	17	5	95	32	9.4	3.2
岡山市	4	1	31	11	6.5	2.3
広島市	5	3	37	14	4.7	1.8
北九州市	11	0	63	14	10.2	2.3
福岡市	15	7	81	27	7.4	2.5
熊本市	2	2	26	10	5.3	2.0
東京都特別区	96	30	604	215	9.3	3.3

(注) \*年換算罹患率(人口10万対): 累積新登録者数÷(人口×累積月数/12)×100,000  
人口: 2022年10月1日現在総人口(人)を使用

表5. 新登録潜在性結核感染症の治療対象者数、性・年齢階層別、2023年

	報告月(8月)			累積(1-8月)			累積(1-8月) (比) LTBI治療/結核患者		
	総数	男	女	総数	男	女	総数	男	女
登録者総数	411	214	197	3,069	1,540	1,529	0.5	0.4	0.6
0~4歳	22	10	12	167	72	95	13.9	10.3	19.0
5~9歳	5	2	3	23	11	12	5.8	5.5	6.0
10~14歳	2	1	1	17	7	10	1.9	7.0	1.3
15~19歳	6	2	4	43	17	26	0.7	0.5	0.9
20~24歳	19	12	7	189	95	94	0.6	0.5	0.6
25~29歳	26	13	13	183	97	86	0.6	0.6	0.6
30~34歳	18	9	9	134	68	66	0.7	0.6	0.7
35~39歳	16	7	9	110	62	48	0.8	0.8	0.9
40~44歳	19	8	11	113	49	64	0.8	0.7	1.0
45~49歳	19	8	11	153	54	99	0.9	0.6	1.3
50~54歳	28	12	16	207	76	131	0.9	0.5	1.7
55~59歳	26	13	13	196	82	114	0.8	0.5	1.2
60~64歳	22	10	12	184	101	83	0.7	0.5	1.3
65~69歳	28	17	11	221	129	92	0.8	0.6	1.1
70~74歳	45	25	20	300	169	131	0.5	0.4	0.8
75~79歳	50	34	16	324	184	140	0.5	0.4	0.6
80~84歳	33	20	13	252	150	102	0.3	0.3	0.3
85~89歳	12	6	6	162	82	80	0.2	0.2	0.2
90歳以上	15	5	10	91	35	56	0.1	0.1	0.1

表1の新登録結核患者数には含まれない(別掲)

LTBI: 潜在性結核感染症



表6. 新登録潜在性結核感染症の治療対象者数、都道府県別、2023年

	報告月(8月)	累積(1-8月)	
	LTBI 治療対象者数	LTBI 治療対象者数	(比) LTBI治療対象 ／結核患者
全国総数	411	3,069	0.48
北海道	11	110	0.61
青森	4	24	0.51
岩手	1	18	0.78
宮城	7	55	0.73
秋田	2	13	0.48
山形	0	5	0.19
福島	5	18	0.29
茨城	13	89	0.54
栃木	6	32	0.36
群馬	3	17	0.22
埼玉	18	196	0.50
千葉	21	164	0.53
東京都	55	404	0.52
神奈川県	26	198	0.49
新潟	3	31	0.42
富山	5	31	0.53
石川	0	14	0.34
福井	2	12	0.86
山梨	2	8	0.36
長野	5	33	0.51
岐阜	6	48	0.42
静岡	8	43	0.23
愛知	25	198	0.49
三重	2	20	0.20
滋賀	2	18	0.29
京都	13	82	0.54
大阪	47	363	0.51
兵庫	19	117	0.34
奈良	8	48	0.56
和歌山	1	27	0.56
鳥取	1	4	0.22
島根	2	11	0.34
岡山	5	53	0.58
広島	13	110	0.91
山口	4	34	0.47
徳島	1	10	0.24
香川	2	21	0.53
愛媛	3	14	0.23
高知	2	5	0.22
福岡	27	137	0.52
佐賀	4	10	0.22
長崎	1	21	0.28
熊本	6	30	0.40
大分	5	46	0.49
宮崎	2	21	0.48
鹿児島	7	39	0.45
沖縄	6	67	0.84

表3の新登録結核患者数には含まれない(別掲)

表7. 新登録潜在性結核感染症の治療対象者数、政令指定都市別(再掲)、2023年

	報告月(8月)	累積(1-8月)	
	LTBI 治療対象者数	LTBI 治療対象者数	(比) LTBI治療対象 ／結核患者
総数(再掲)	139	1,095	0.50
札幌市	5	52	0.81
仙台市	3	24	0.75
さいたま市	3	45	0.56
千葉市	3	17	0.41
横浜市	10	73	0.41
川崎市	6	48	0.53
相模原市	2	15	0.45
新潟市	1	11	0.38
静岡市	3	6	0.17
浜松市	2	15	0.42
名古屋市	10	96	0.55
京都市	6	48	0.53
大阪市	10	138	0.46
堺市	10	41	0.65
神戸市	7	33	0.35
岡山市	1	26	0.84
広島市	1	26	0.70
北九州市	3	27	0.43
福岡市	8	35	0.43
熊本市	2	8	0.31
東京都特別区	43	311	0.51

表4の新登録結核患者数には含まれない(別掲)