

結核管理図

2022年

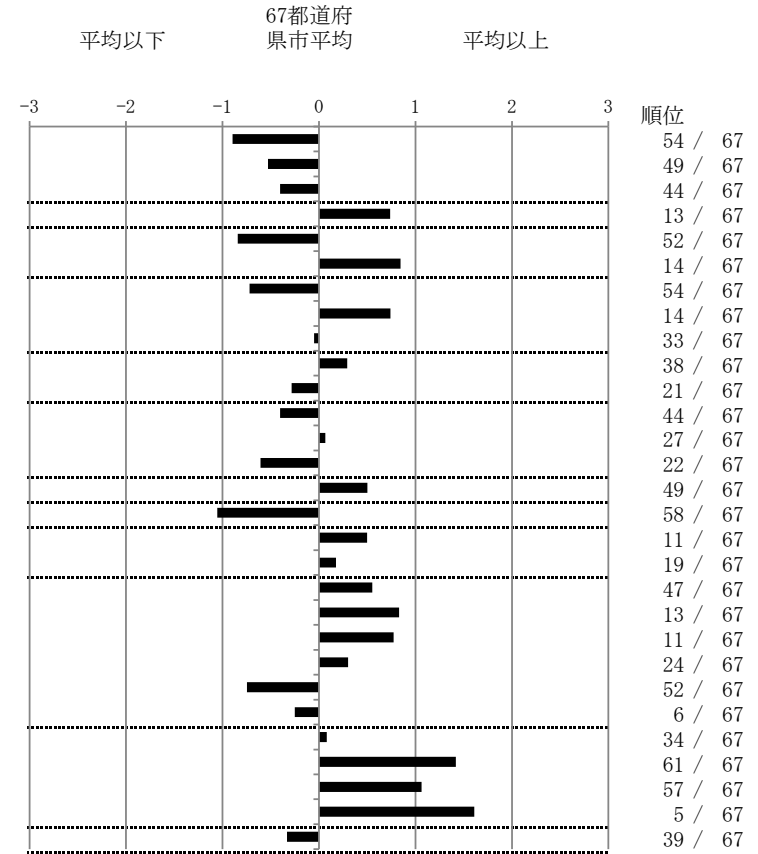
1

北海道

		単位	指標値	67都道府 県市平均	基準化 偏差
人口					
新登録者数					
罹患率(10万対)					
年末活動性結核者数					
有病率(10万対)					
年末総登録数					
蔓延状況	1	10万対	5.97	8.02	-0.90
	2	10万対	2.34	2.86	-0.53
	3	10万対	1.22	1.39	-0.40
潜在性結核感染症	4	10万対	4.96	3.83	0.74
患者背景	5	%	5.82	10.95	-0.84
	6	%	80.42	73.47	0.84
患者発見 発見の遅れ	7	%	9.38	16.57	-0.72
	8	%	26.00	20.12	0.74
	9	%	15.63	16.11	-0.05
接触者健診	10	%	2.14	2.89	-0.29
	11	延人数	8.54	7.55	0.29
診断	12	%	25.93	28.35	-0.40
	13	%	4.29	4.10	0.07
	14	%	90.71	88.07	0.61
治療 化療	15	%	78.16	82.20	-0.50
入院期間	16	日	47.00	63.90	-1.05
治療期間	17	日	276.00	263.11	0.50
	18	%	1.69	1.34	0.18
治療成績	19	%	52.56	57.50	-0.55
	20	%	41.03	33.75	0.83
	21	%	1.28	0.47	0.77
	22	%	2.56	1.84	0.30
	23	%	2.56	6.28	-0.75
	24	%	0.00	0.16	-0.25
情報管理	25	%	54.70	56.76	-0.08
	26	%	62.86	83.22	-1.42
	27	%	38.10	66.88	-1.06
	28	%	43.01	20.21	1.61
その他	29	%	4.24	5.82	-0.33

- 3. 結核死亡率は人口動態による。
- 11. この指標値は前年の成績であり、接触者健診実施数は地域保健・健康増進事業報告の接触者健診実施総数より抜粋した。
- 16. 前年の新登録肺結核患者で登録時入院患者が対象である。
- 17. 前年の新登録患者で登録時入院または外来の患者が対象である。
- 19～24. 前年の新登録喀痰塗抹陽性肺結核初回治療患者が対象である。

指定都市別掲67都道府県市版



グラフと偏差の符号が逆： 順位は指標値
指標値番号：10, 11, 14, 15, 19, 25, 26, 27 による降順位