

結核管理図

2022年

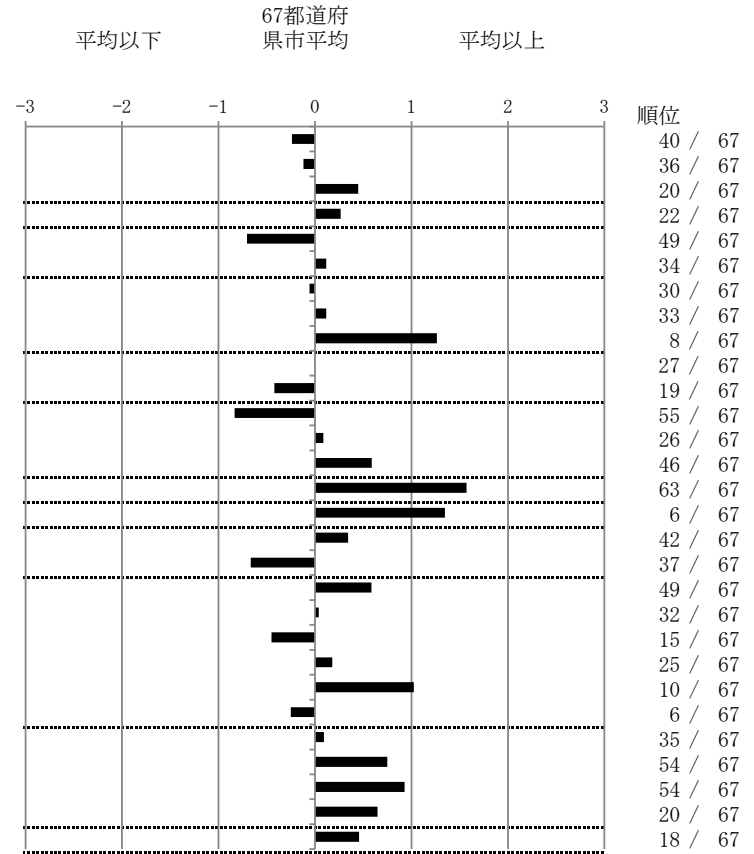
2

青森県

		単位	指標値	67都道府 県市平均	基準化 偏差	
人口			1,204,392			
新登録者数			90			
罹患率(10万対)			7.5			
年末活動性結核者数			50			
有病率(10万対)			4.2			
年末総登録数			204			
蔓延状況	1	10万対	全結核罹患率	7.47	8.02	-0.24
	2	10万対	喀痰塗抹陽性肺結核罹患率	2.74	2.86	-0.12
	3	10万対	結核死亡率	1.59	1.39	0.45
潜在性結核感染症 患者背景	4	10万対	潜在性結核感染症治療対象者届出率	4.23	3.83	0.27
	5	%	新登録中外国出生者割合	6.67	10.95	-0.70
	6	%	新登録中65歳以上割合	74.44	73.47	0.12
患者発見 発見の遅れ	7	%	発病～初診2か月以上割合	16.00	16.57	-0.06
	8	%	初診～診断1か月以上割合	21.05	20.12	0.12
	9	%	発病～診断3か月以上割合	28.00	16.11	1.26
接触者健診	10	%	新肺結核中接触者健診発見割合	2.90	2.89	0.00
	11	延人数	新登録患者1名あたり接触者健診実施数	9.02	7.55	0.42
診断	12	%	新登録中肺外結核割合	23.33	28.35	-0.83
	13	%	新肺結核中再治療割合	4.35	4.10	0.09
	14	%	新肺結核中菌陽性割合	85.51	88.07	-0.59
治療 化療	15	%	新全結核80歳未満中Z含む4剤処方割合	69.57	82.20	-1.57
入院期間	16	日	前年登録肺結核退院者入院期間中央値	85.50	63.90	1.35
治療期間	17	日	前年全結核治療完遂継続者治療期間中央値	272.00	263.11	0.34
	18	%	年末活動性全結核中2年以上治療割合	0.00	1.34	-0.67
治療成績	19	%	肺喀塗陽性初回コホート治療成功割合	52.27	57.50	-0.58
	20	%	肺喀塗陽性初回コホート死亡割合	34.09	33.75	0.04
	21	%	肺喀塗陽性初回コホート失敗脱落割合	0.00	0.47	-0.45
	22	%	肺喀塗陽性初回コホート転出割合	2.27	1.84	0.18
	23	%	肺喀塗陽性初回コホート12か月超治療割合	11.36	6.28	1.02
	24	%	肺喀塗陽性初回コホート判定不能割合	0.00	0.16	-0.25
情報管理	25	%	新肺有症状中発見遅れ期間把握割合	54.35	56.76	-0.09
	26	%	新肺結核中培養等検査結果把握割合	72.46	83.22	-0.75
	27	%	新肺培養陽性中薬剤感受性結果把握割合	41.67	66.88	-0.93
	28	%	年末総登録中病状不明割合	29.41	20.21	0.65
その他	29	%	年末活動性全結核中生活保護割合	8.00	5.82	0.46

- 3. 結核死亡率は人口動態による。
- 11. この指標値は前年の成績であり、接触者健診実施数は地域保健・健康増進事業報告の接触者健診実施総数より抜粋した。
- 16. 前年の新登録肺結核患者で登録時入院患者が対象である。
- 17. 前年の新登録患者で登録時入院または外来の患者が対象である。
- 19～24. 前年の新登録喀痰塗抹陽性肺結核初回治療患者が対象である。

指定都市別掲67都道府県市版



グラフと偏差の符号が逆：
指標値番号：10, 11, 14, 15, 19, 25, 26, 27
順位は指標値
による降順位