

結核管理図

2022年

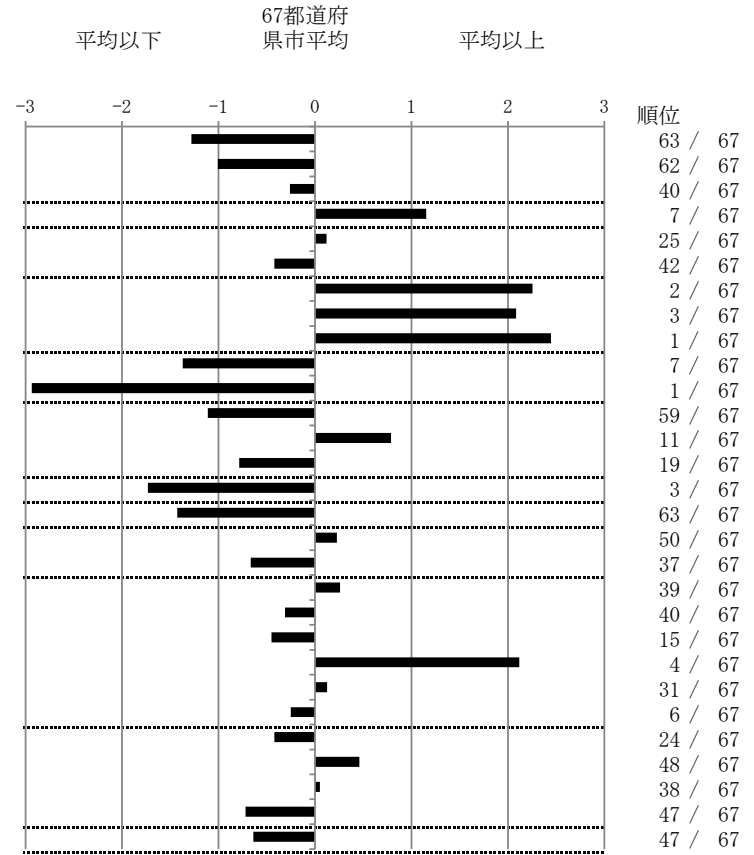
3

岩手県

		単位	指標値	67都道府 県市平均	基準化 偏差	
人口			1,180,595			
新登録者数			60			
罹患率(10万対)			5.1			
年末活動性結核者数			36			
有病率(10万対)			3.0			
年末総登録数			130			
蔓延状況	1	10万対	全結核罹患率	5.08	8.02	-1.28
	2	10万対	喀痰塗抹陽性肺結核罹患率	1.86	2.86	-1.01
	3	10万対	結核死亡率	1.28	1.39	-0.26
潜在性結核感染症 患者背景	4	10万対	潜在性結核感染症治療対象者届出率	5.59	3.83	1.15
	5	%	新登録中外国出生者割合	11.67	10.95	0.12
	6	%	新登録中65歳以上割合	70.00	73.47	-0.42
患者発見 発見の遅れ	7	%	発病～初診2か月以上割合	39.13	16.57	2.26
	8	%	初診～診断1か月以上割合	36.67	20.12	2.09
	9	%	発病～診断3か月以上割合	39.13	16.11	2.45
接触者健診	10	%	新肺結核中接触者健診発見割合	6.38	2.89	1.37
	11	延人数	新登録患者1名あたり接触者健診実施数	17.84	7.55	2.93
診断	12	%	新登録中肺外結核割合	21.67	28.35	-1.11
	13	%	新肺結核中再治療割合	6.38	4.10	0.79
	14	%	新肺結核中菌陽性割合	91.49	88.07	0.78
治療	15	%	化療 新全結核80歳未満中Z含む4剤処方割合	96.15	82.20	1.73
	16	日	入院期間 前年登録肺結核退院者入院期間中央値	41.00	63.90	-1.43
	17	日	治療期間 前年全結核治療完遂継続者治療期間中央値	269.00	263.11	0.23
	18	%	年末活動性全結核中2年以上治療割合	0.00	1.34	-0.67
治療成績	19	%	肺喀塗陽性初回コホート治療成功割合	55.17	57.50	-0.26
	20	%	肺喀塗陽性初回コホート死亡割合	31.03	33.75	-0.31
	21	%	肺喀塗陽性初回コホート失敗脱落割合	0.00	0.47	-0.45
	22	%	肺喀塗陽性初回コホート転出割合	6.90	1.84	2.12
	23	%	肺喀塗陽性初回コホート12か月超治療割合	6.90	6.28	0.12
	24	%	肺喀塗陽性初回コホート判定不能割合	0.00	0.16	-0.25
情報管理	25	%	新肺有症状中発見遅れ期間把握割合	67.65	56.76	0.42
	26	%	新肺結核中培養等検査結果把握割合	76.60	83.22	-0.46
	27	%	新肺培養陽性中薬剤感受性結果把握割合	65.52	66.88	-0.05
	28	%	年末総登録中病状不明割合	10.00	20.21	-0.72
その他	29	%	年末活動性全結核中生活保護割合	2.78	5.82	-0.64

- 3. 結核死亡率は人口動態による。
- 11. この指標値は前年の成績であり、接触者健診実施数は地域保健・健康増進事業報告の接触者健診実施総数より抜粋した。
- 16. 前年の新登録肺結核患者で登録時入院患者が対象である。
- 17. 前年の新登録患者で登録時入院または外来の患者が対象である。
- 19～24. 前年の新登録喀痰塗抹陽性肺結核初回治療患者が対象である。

指定都市別掲67都道府県市版



グラフと偏差の符号が逆：  
指標値番号：10, 11, 14, 15, 19, 25, 26, 27  
順位は指標値による降順位