

結核管理図

2022年

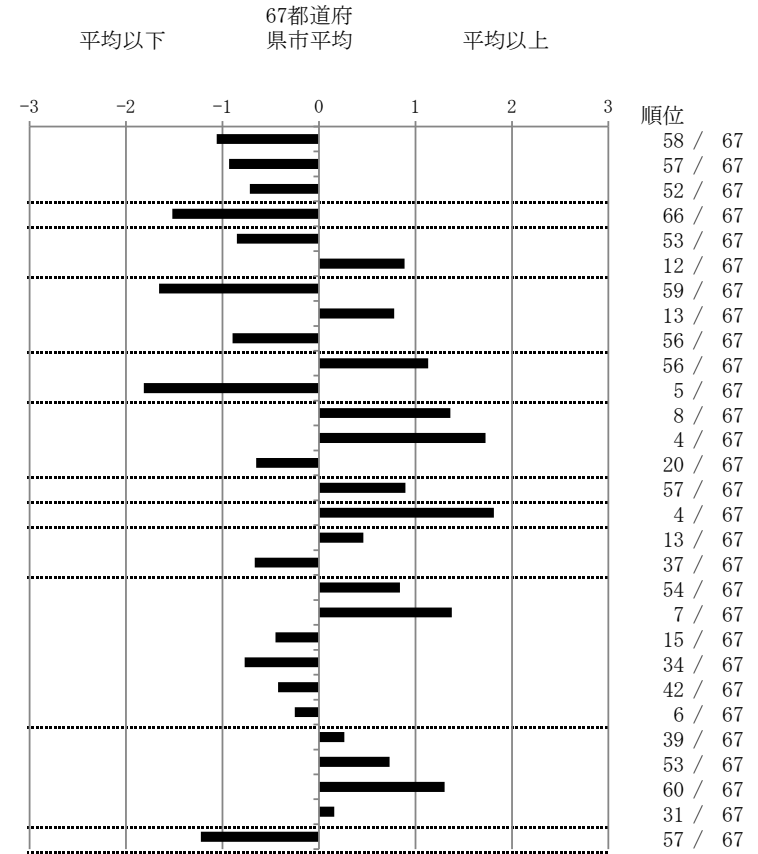
5

秋田県

		単位	指標値	67都道府 県市平均	基準化 偏差
人口	929,901				
新登録者数	52				
罹患率(10万対)	5.6				
年末活動性結核者数	29				
有病率(10万対)	3.1				
年末総登録数	98				
蔓延状況	1 全結核罹患率	10万対	5.59	8.02	-1.06
	2 喀痰塗抹陽性肺結核罹患率	10万対	1.94	2.86	-0.93
	3 結核死亡率	10万対	1.08	1.39	-0.72
潜在性結核感染症 患者背景	4 潜在性結核感染症治療対象者届出率	10万対	1.51	3.83	-1.52
	5 新登録中外国出生者割合	%	5.77	10.95	-0.85
	6 新登録中65歳以上割合	%	80.77	73.47	0.89
患者発見 発見の遅れ	7 発病～初診2か月以上割合	%	0.00	16.57	-1.66
	8 初診～診断1か月以上割合	%	26.32	20.12	0.78
	9 発病～診断3か月以上割合	%	7.69	16.11	-0.90
接触者健診	10 新肺結核中接触者健診発見割合	%	0.00	2.89	-1.13
	11 新登録患者1名あたり接触者健診実施数	延人数	13.91	7.55	1.82
診断	12 新登録中肺外結核割合	%	36.54	28.35	1.36
	13 新肺結核中再治療割合	%	9.09	4.10	1.73
	14 新肺結核中菌陽性割合	%	90.91	88.07	0.65
治療	15 新全結核80歳未満中Z含む4剤処方割合	%	75.00	82.20	-0.90
入院期間	16 前年登録肺結核退院者入院期間中央値	日	93.00	63.90	1.81
治療期間	17 前年全結核治療完遂継続者治療期間中央値	日	275.00	263.11	0.46
治療成績	18 年末活動性全結核中2年以上治療割合	%	0.00	1.34	-0.67
	19 肺喀塗陽性初回コホート治療成功割合	%	50.00	57.50	-0.84
	20 肺喀塗陽性初回コホート死亡割合	%	45.83	33.75	1.38
	21 肺喀塗陽性初回コホート失敗脱落割合	%	0.00	0.47	-0.45
	22 肺喀塗陽性初回コホート転出割合	%	0.00	1.84	-0.77
	23 肺喀塗陽性初回コホート12か月超治療割合	%	4.17	6.28	-0.42
	24 肺喀塗陽性初回コホート判定不能割合	%	0.00	0.16	-0.25
情報管理	25 新肺有症状中発見遅れ期間把握割合	%	50.00	56.76	-0.26
	26 新肺結核中培養等検査結果把握割合	%	72.73	83.22	-0.73
	27 新肺培養陽性中薬剤感受性結果把握割合	%	31.58	66.88	-1.30
	28 年末総登録中病状不明割合	%	22.45	20.21	0.16
その他	29 年末活動性全結核中生活保護割合	%	0.00	5.82	-1.22

- 3. 結核死亡率は人口動態による。
- 11. この指標値は前年の成績であり、接触者健診実施数は地域保健・健康増進事業報告の接触者健診実施総数より抜粋した。
- 16. 前年の新登録肺結核患者で登録時入院患者が対象である。
- 17. 前年の新登録患者で登録時入院または外来の患者が対象である。
- 19～24. 前年の新登録肺結核初回治療患者が対象である。

指定都市別掲67都道府県市版



グラフと偏差の符号が逆：  
指標値番号：10, 11, 14, 15, 19, 25, 26, 27  
順位は指標値  
による降順位