

結核管理図

2022年

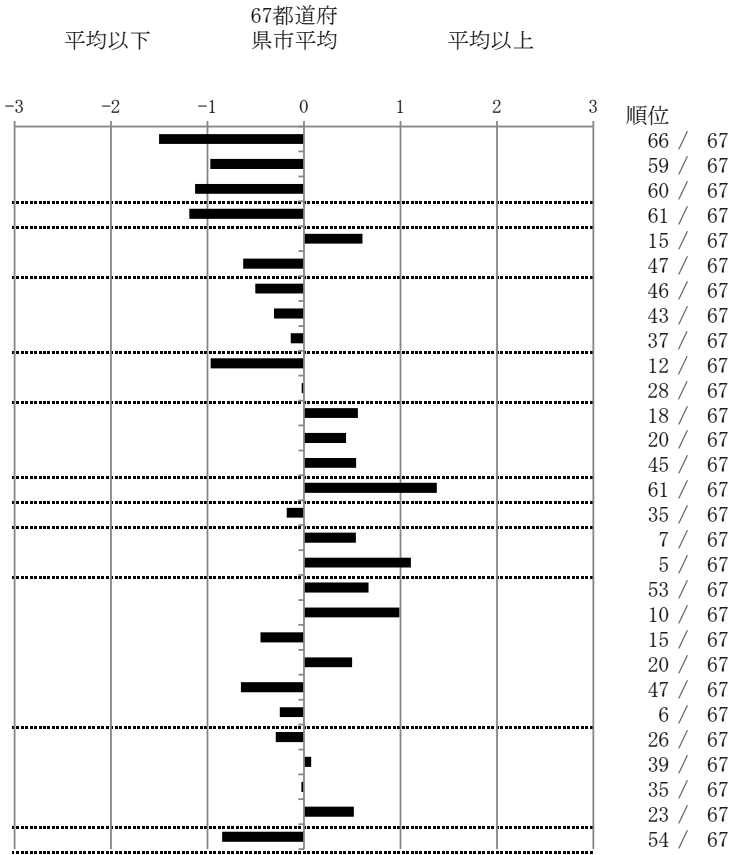
7

福島県

		単位	指標値	67都道府 県市平均	基準化 偏差
人口	1,790,181				
新登録者数	82				
罹患率(10万対)	4.6				
年末活動性結核者数	56				
有病率(10万対)	3.1				
年末総登録数	225				
蔓延状況	1 全結核罹患率	10万対	4.58	8.02	-1.50
	2 喀痰塗抹陽性肺結核罹患率	10万対	1.90	2.86	-0.97
	3 結核死亡率	10万対	0.90	1.39	-1.13
潜在性結核感染症	4 潜在性結核感染症治療対象者届出率	10万対	2.01	3.83	-1.19
患者背景	5 新登録中外国出生者割合	%	14.63	10.95	0.61
	6 新登録中65歳以上割合	%	68.29	73.47	-0.63
患者発見 発見の遅れ	7 発病～初診2か月以上割合	%	11.54	16.57	-0.50
	8 初診～診断1か月以上割合	%	17.65	20.12	-0.31
	9 発病～診断3か月以上割合	%	14.81	16.11	-0.14
接触者健診	10 新肺結核中接触者健診発見割合	%	5.36	2.89	0.97
	11 新登録患者1名あたり接触者健診実施数	延人数	7.62	7.55	0.02
診断	12 新登録中肺外結核割合	%	31.71	28.35	0.56
	13 新肺結核中再治療割合	%	5.36	4.10	0.44
	14 新肺結核中菌陽性割合	%	85.71	88.07	-0.54
治療	15 新全結核80歳未満中Z含む4剤処方割合	%	71.11	82.20	-1.38
入院期間	16 前年登録肺結核退院者入院期間中央値	日	61.00	63.90	-0.18
治療期間	17 前年全結核治療完遂継続者治療期間中央値	日	277.00	263.11	0.54
	18 年末活動性全結核中2年以上治療割合	%	3.57	1.34	1.11
治療成績	19 肺喀塗陽性初回コホート治療成功割合	%	51.52	57.50	-0.67
	20 肺喀塗陽性初回コホート死亡割合	%	42.42	33.75	0.99
	21 肺喀塗陽性初回コホート失敗脱落割合	%	0.00	0.47	-0.45
	22 肺喀塗陽性初回コホート転出割合	%	3.03	1.84	0.50
	23 肺喀塗陽性初回コホート12か月超治療割合	%	3.03	6.28	-0.65
	24 肺喀塗陽性初回コホート判定不能割合	%	0.00	0.16	-0.25
情報管理	25 新肺有症状中発見遅れ期間把握割合	%	64.29	56.76	0.29
	26 新肺結核中培養等検査結果把握割合	%	82.14	83.22	-0.08
	27 新肺培養陽性中薬剤感受性結果把握割合	%	67.57	66.88	0.03
	28 年末総登録中病状不明割合	%	27.56	20.21	0.52
その他	29 年末活動性全結核中生活保護割合	%	1.79	5.82	-0.85

- 3. 結核死亡率は人口動態による。
- 11. この指標値は前年の成績であり、接触者健診実施数は地域保健・健康増進事業報告の接触者健診実施総数より抜粋した。
- 16. 前年の新登録肺結核患者で登録時入院患者が対象である。
- 17. 前年の新登録患者で登録時入院または外来の患者が対象である。
- 19～24. 前年の新登録肺結核初回治療患者が対象である。

指定都市別掲67都道府県市版



グラフと偏差の符号が逆：  
 指標値番号：10, 11, 14, 15, 19, 25, 26, 27  
 順位は指標値  
 による降順位