

結核管理図

2022年

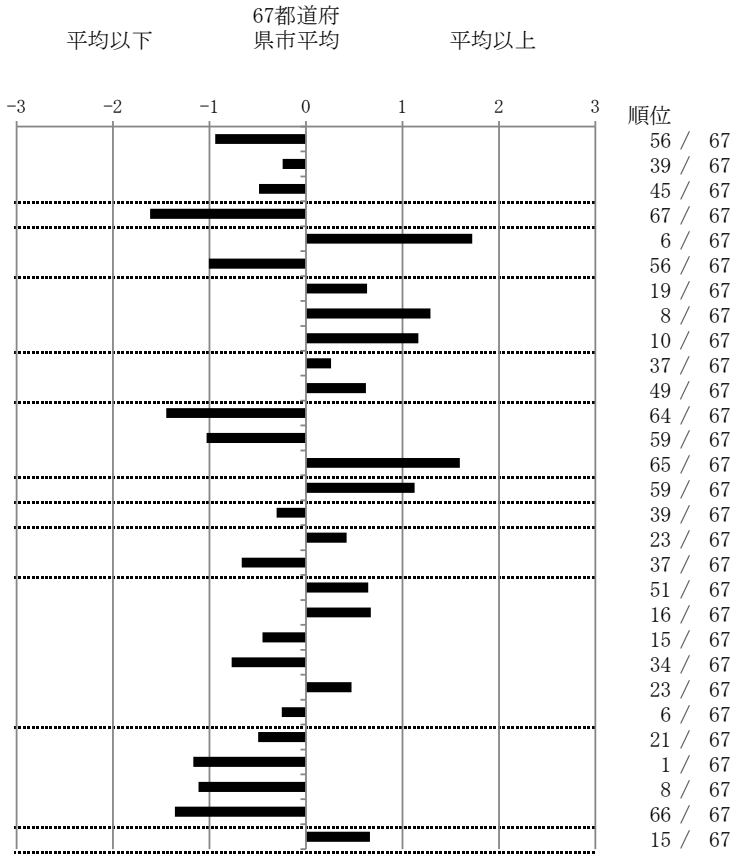
9

栃木県

		単位	指標値	67都道府 県市平均	基準化 偏差	
人口			1,908,821			
新登録者数			112			
罹患率(10万対)			5.9			
年末活動性結核者数			78			
有病率(10万対)			4.1			
年末総登録数			311			
蔓延状況	1	10万対	全結核罹患率	5.87	8.02	-0.94
	2	10万対	喀痰塗抹陽性肺結核罹患率	2.62	2.86	-0.24
	3	10万対	結核死亡率	1.18	1.39	-0.49
潜在性結核感染症	4	10万対	潜在性結核感染症治療対象者届出率	1.36	3.83	-1.61
患者背景	5	%	新登録中外国出生者割合	21.43	10.95	1.72
	6	%	新登録中65歳以上割合	65.18	73.47	-1.01
患者発見 発見の遅れ	7	%	発病～初診2か月以上割合	22.92	16.57	0.63
	8	%	初診～診断1か月以上割合	30.36	20.12	1.29
	9	%	発病～診断3か月以上割合	27.08	16.11	1.17
接触者健診	10	%	新肺結核中接触者健診発見割合	2.22	2.89	-0.26
	11	延人数	新登録患者1名あたり接触者健診実施数	5.37	7.55	-0.62
診断	12	%	新登録中肺外結核割合	19.64	28.35	-1.45
	13	%	新肺結核中再治療割合	1.11	4.10	-1.03
	14	%	新肺結核中菌陽性割合	81.11	88.07	-1.60
治療 化療	15	%	新全結核80歳未満中Zを含む4剤処方割合	73.13	82.20	-1.13
入院期間	16	日	前年登録肺結核退院者入院期間中央値	59.00	63.90	-0.31
治療期間	17	日	前年全結核治療完遂継続者治療期間中央値	274.00	263.11	0.42
	18	%	年末活動性全結核中2年以上治療割合	0.00	1.34	-0.67
治療成績	19	%	肺喀塗陽性初回コホート治療成功割合	51.72	57.50	-0.65
	20	%	肺喀塗陽性初回コホート死亡割合	39.66	33.75	0.67
	21	%	肺喀塗陽性初回コホート失敗脱落割合	0.00	0.47	-0.45
	22	%	肺喀塗陽性初回コホート転出割合	0.00	1.84	-0.77
	23	%	肺喀塗陽性初回コホート12か月超治療割合	8.62	6.28	0.47
	24	%	肺喀塗陽性初回コホート判定不能割合	0.00	0.16	-0.25
情報管理	25	%	新肺有症状中発見遅れ期間把握割合	69.57	56.76	0.50
	26	%	新肺結核中培養等検査結果把握割合	100.00	83.22	1.17
	27	%	新肺培養陽性中薬剤感受性結果把握割合	97.10	66.88	1.12
	28	%	年末総登録中病状不明割合	0.96	20.21	-1.36
その他	29	%	年末活動性全結核中生活保護割合	8.97	5.82	0.66

- 3. 結核死亡率は人口動態による。
- 11. この指標値は前年の成績であり、接触者健診実施数は地域保健・健康増進事業報告の接触者健診実施総数より抜粋した。
- 16. 前年の新登録肺結核患者で登録時入院患者が対象である。
- 17. 前年の新登録患者で登録時入院または外来の患者が対象である。
- 19～24. 前年の新登録喀痰塗抹陽性肺結核初回治療患者が対象である。

指定都市別掲67都道府県市版



グラフと偏差の符号が逆：  
指標値番号：10, 11, 14, 15, 19, 25, 26, 27      順位は指標値  
による降順位