

結核管理図

2022年

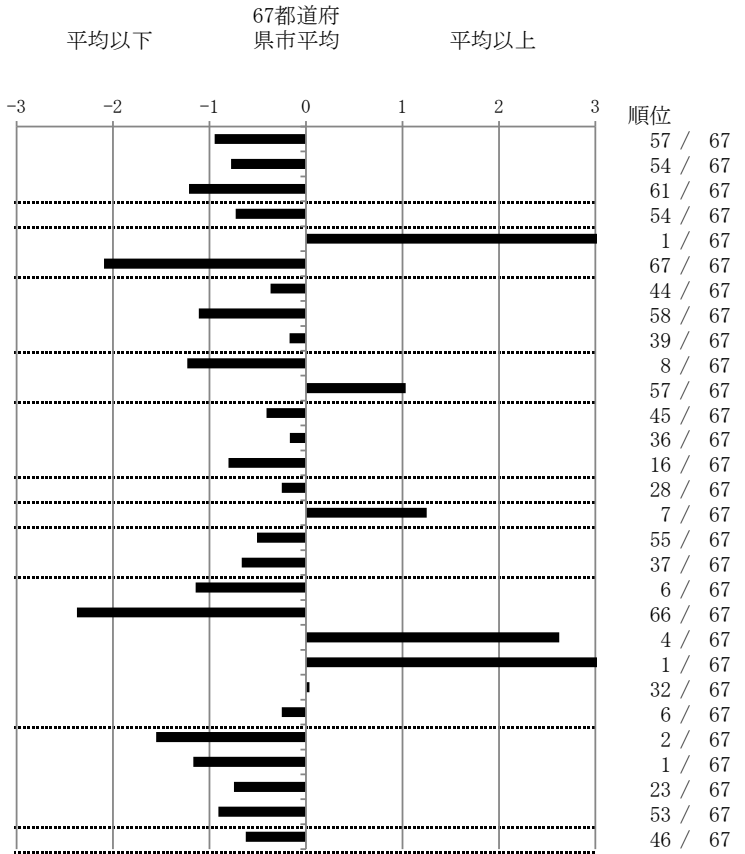
10

群馬県

		単位	指標値	67都道府 県市平均	基準化 偏差
人口	1,913,254				
新登録者数	112				
罹患率(10万対)	5.9				
年末活動性結核者数	70				
有病率(10万対)	3.7				
年末総登録数	258				
蔓延状況	1 全結核罹患率	10万対	5.85	8.02	-0.95
	2 喀痰塗抹陽性肺結核罹患率	10万対	2.09	2.86	-0.78
	3 結核死亡率	10万対	0.86	1.39	-1.21
潜在性結核感染症	4 潜在性結核感染症治療対象者届出率	10万対	2.72	3.83	-0.73
患者背景	5 新登録中外国出生者割合	%	30.36	10.95	3.19
	6 新登録中65歳以上割合	%	56.25	73.47	-2.09
患者発見 発見の遅れ	7 発病～初診2か月以上割合	%	12.90	16.57	-0.37
	8 初診～診断1か月以上割合	%	11.29	20.12	-1.11
	9 発病～診断3か月以上割合	%	14.52	16.11	-0.17
接触者健診	10 新肺結核中接触者健診発見割合	%	6.02	2.89	1.23
	11 新登録患者1名あたり接触者健診実施数	延人数	3.92	7.55	-1.03
診断	12 新登録中肺外結核割合	%	25.89	28.35	-0.41
	13 新肺結核中再治療割合	%	3.61	4.10	-0.17
	14 新肺結核中菌陽性割合	%	91.57	88.07	0.80
治療	15 新全結核80歳未満中Z含む4剤処方割合	%	84.21	82.20	0.25
入院期間	16 前年登録肺結核退院者入院期間中央値	日	84.00	63.90	1.25
治療期間	17 前年全結核治療完遂継続者治療期間中央値	日	250.00	263.11	-0.51
	18 年末活動性全結核中2年以上治療割合	%	0.00	1.34	-0.67
治療成績	19 肺喀塗陽性初回コホート治療成功割合	%	67.74	57.50	1.14
	20 肺喀塗陽性初回コホート死亡割合	%	12.90	33.75	-2.38
	21 肺喀塗陽性初回コホート失敗脱落割合	%	3.23	0.47	2.63
	22 肺喀塗陽性初回コホート転出割合	%	9.68	1.84	3.28
	23 肺喀塗陽性初回コホート12か月超治療割合	%	6.45	6.28	0.04
	24 肺喀塗陽性初回コホート判定不能割合	%	0.00	0.16	-0.25
情報管理	25 新肺有症状中発見遅れ期間把握割合	%	96.88	56.76	1.55
	26 新肺結核中培養等検査結果把握割合	%	100.00	83.22	1.17
	27 新肺培養陽性中薬剤感受性結果把握割合	%	87.14	66.88	0.75
	28 年末総登録中病状不明割合	%	7.36	20.21	-0.91
その他	29 年末活動性全結核中生活保護割合	%	2.86	5.82	-0.62

- 3. 結核死亡率は人口動態による。
- 11. この指標値は前年の成績であり、接触者健診実施数は地域保健・健康増進事業報告の接触者健診実施総数より抜粋した。
- 16. 前年の新登録肺結核患者で登録時入院患者が対象である。
- 17. 前年の新登録患者で登録時入院または外来の患者が対象である。
- 19～24. 前年の新登録肺結核初回治療患者が対象である。

指定都市別掲67都道府県市版



グラフと偏差の符号が逆：
指標値番号：10, 11, 14, 15, 19, 25, 26, 27 順位は指標値
による降順位