

結核管理図

2022年

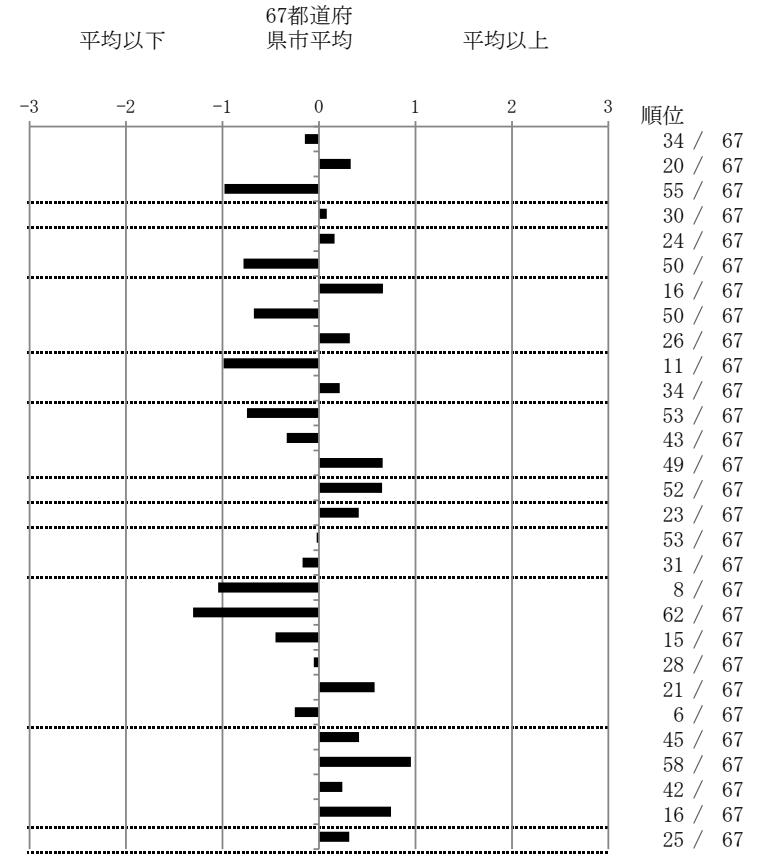
11

埼玉県

		単位	指標値	67都道府 県市平均	基準化 偏差	
人口			5,998,279			
新登録者数			461			
罹患率(10万対)			7.7			
年末活動性結核者数			301			
有病率(10万対)			5.0			
年末総登録数			1,266			
蔓延状況	1	10万対	全結核罹患率	7.69	8.02	-0.15
	2	10万対	喀痰塗抹陽性肺結核罹患率	3.18	2.86	0.33
	3	10万対	結核死亡率	0.97	1.39	-0.98
潜在性結核感染症	4	10万対	潜在性結核感染症治療対象者届出率	3.95	3.83	0.08
患者背景	5	%	新登録中外国出生者割合	11.93	10.95	0.16
	6	%	新登録中65歳以上割合	67.03	73.47	-0.78
患者発見 発見の遅れ	7	%	発病～初診2か月以上割合	23.21	16.57	0.66
	8	%	初診～診断1か月以上割合	14.75	20.12	-0.68
	9	%	発病～診断3か月以上割合	19.13	16.11	0.32
接触者健診	10	%	新肺結核中接触者健診発見割合	5.41	2.89	0.99
	11	延人数	新登録患者1名あたり接触者健診実施数	6.79	7.55	-0.21
診断	12	%	新登録中肺外結核割合	23.86	28.35	-0.75
	13	%	新肺結核中再治療割合	3.13	4.10	-0.33
	14	%	新肺結核中菌陽性割合	85.19	88.07	-0.66
治療 化療	15	%	新全結核80歳未満中Z含む4剤処方割合	76.95	82.20	-0.65
入院期間	16	日	前年登録肺結核退院者入院期間中央値	70.50	63.90	0.41
治療期間	17	日	前年全結核治療完遂継続者治療期間中央値	262.50	263.11	-0.02
	18	%	年末活動性全結核中2年以上治療割合	1.00	1.34	-0.17
治療成績	19	%	肺喀塗陽性初回コホート治療成功割合	66.86	57.50	1.05
	20	%	肺喀塗陽性初回コホート死亡割合	22.29	33.75	-1.31
	21	%	肺喀塗陽性初回コホート失敗脱落割合	0.00	0.47	-0.45
	22	%	肺喀塗陽性初回コホート転出割合	1.71	1.84	-0.05
	23	%	肺喀塗陽性初回コホート12か月超治療割合	9.14	6.28	0.58
	24	%	肺喀塗陽性初回コホート判定不能割合	0.00	0.16	-0.25
情報管理	25	%	新肺有症状中発見遅れ期間把握割合	46.00	56.76	-0.42
	26	%	新肺結核中培養等検査結果把握割合	69.52	83.22	-0.95
	27	%	新肺培養陽性中薬剤感受性結果把握割合	60.30	66.88	-0.24
	28	%	年末総登録中病状不明割合	30.81	20.21	0.75
その他	29	%	年末活動性全結核中生活保護割合	7.31	5.82	0.31

- 3. 結核死亡率は人口動態による。
- 11. この指標値は前年の成績であり、接触者健診実施数は地域保健・健康増進事業報告の接触者健診実施総数より抜粋した。
- 16. 前年の新登録肺結核患者で登録時入院患者が対象である。
- 17. 前年の新登録患者で登録時入院または外来の患者が対象である。
- 19～24. 前年の新登録肺結核初回治療患者が対象である。

指定都市別掲67都道府県市版



グラフと偏差の符号が逆：  
指標値番号：10, 11, 14, 15, 19, 25, 26, 27      順位は指標値  
による降順位