

結核管理図

2022年

13

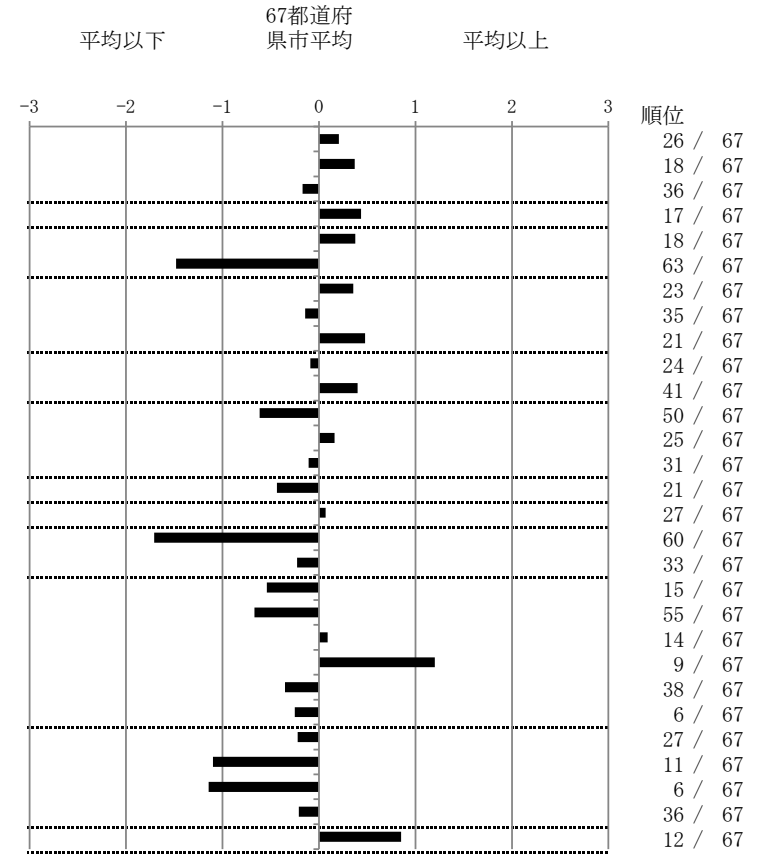
東京都

人口	14,038,167
新登録者数	1,193
罹患率(10万対)	8.5
年末活動性結核者数	790
有病率(10万対)	5.6
年末総登録数	3,267

	単位	指標値	67都道府 県市平均	基準化 偏差
蔓延状況				
1 全結核罹患率	10万対	8.50	8.02	0.21
2 喀痰塗抹陽性肺結核罹患率	10万対	3.23	2.86	0.37
3 結核死亡率	10万対	1.32	1.39	-0.17
潜在性結核感染症				
4 潜在性結核感染症治療対象者届出率	10万対	4.49	3.83	0.44
患者背景				
5 新登録中外国出生者割合	%	13.24	10.95	0.38
6 新登録中65歳以上割合	%	61.27	73.47	-1.48
患者発見 発見の遅れ				
7 発病～初診2か月以上割合	%	20.11	16.57	0.35
8 初診～診断1か月以上割合	%	18.97	20.12	-0.14
9 発病～診断3か月以上割合	%	20.60	16.11	0.48
接触者健診				
10 新肺結核中接触者健診発見割合	%	3.11	2.89	0.09
11 新登録患者1名あたり接触者健診実施数	延人数	6.14	7.55	-0.40
診断				
12 新登録中肺外結核割合	%	24.64	28.35	-0.62
13 新肺結核中再治療割合	%	4.56	4.10	0.16
14 新肺結核中菌陽性割合	%	88.54	88.07	0.11
治療				
15 新全結核80歳未満中Z含む4剤処方割合	%	85.71	82.20	0.44
入院期間				
16 前年登録肺結核退院者入院期間中央値	日	65.00	63.90	0.07
治療期間				
17 前年全結核治療完遂継続者治療期間中央値	日	219.00	263.11	-1.71
18 年末活動性全結核中2年以上治療割合	%	0.89	1.34	-0.23
治療成績				
19 肺喀塗陽性初回コホート治療成功割合	%	62.34	57.50	0.54
20 肺喀塗陽性初回コホート死亡割合	%	27.87	33.75	-0.67
21 肺喀塗陽性初回コホート失敗脱落割合	%	0.56	0.47	0.09
22 肺喀塗陽性初回コホート転出割合	%	4.71	1.84	1.20
23 肺喀塗陽性初回コホート12か月超治療割合	%	4.52	6.28	-0.35
24 肺喀塗陽性初回コホート判定不能割合	%	0.00	0.16	-0.25
情報管理				
25 新肺有症状中発見遅れ期間把握割合	%	62.44	56.76	0.22
26 新肺結核中培養等検査結果把握割合	%	99.00	83.22	1.10
27 新肺培養陽性中薬剤感受性結果把握割合	%	97.92	66.88	1.15
28 年末総登録中病状不明割合	%	17.23	20.21	-0.21
その他				
29 年末活動性全結核中生活保護割合	%	9.87	5.82	0.85

- 3. 結核死亡率は人口動態による。
- 11. この指標値は前年の成績であり、接触者健診実施数は地域保健・健康増進事業報告の接触者健診実施総数より抜粋した。
- 16. 前年の新登録肺結核患者で登録時入院患者が対象である。
- 17. 前年の新登録患者で登録時入院または外来の患者が対象である。
- 19～24. 前年の新登録肺結核初回治療患者が対象である。

指定都市別掲67都道府県市版



グラフと偏差の符号が逆：
 指標値番号：10, 11, 14, 15, 19, 25, 26, 27
 順位は指標値による降順位