

結核管理図

2022年

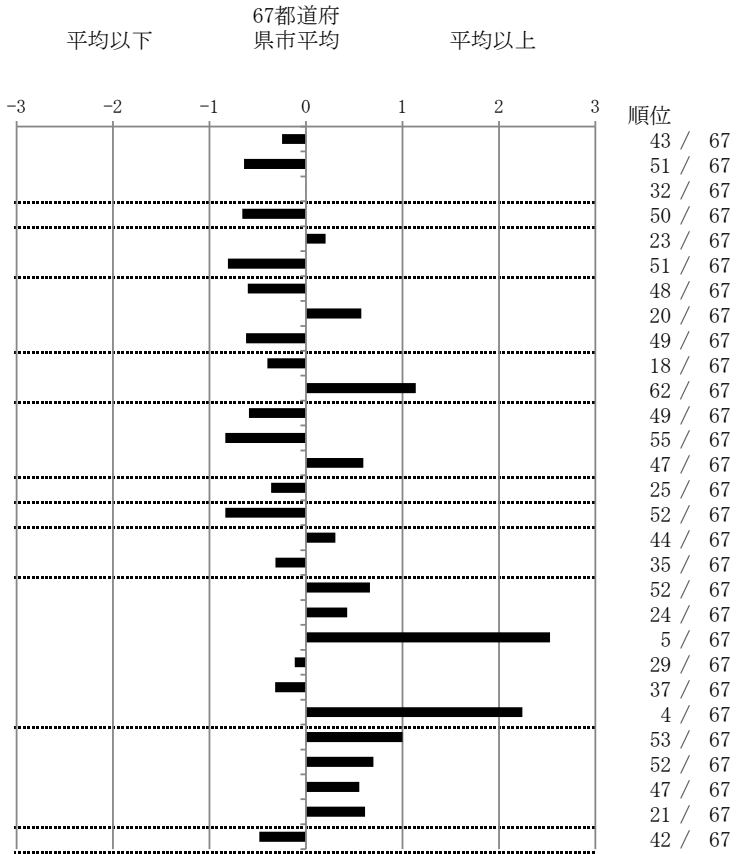
14

神奈川県

		単位	指標値	67都道府 県市平均	基準化 偏差	
人口			3,193,079			
新登録者数			238			
罹患率(10万対)			7.5			
年末活動性結核者数			142			
有病率(10万対)			4.4			
年末総登録数			516			
蔓延状況	1	10万対	全結核罹患率	7.45	8.02	-0.25
	2	10万対	喀痰塗抹陽性肺結核罹患率	2.22	2.86	-0.64
	3	10万対	結核死亡率	1.39	1.39	0.00
潜在性結核感染症 患者背景	4	10万対	潜在性結核感染症治療対象者届出率	2.82	3.83	-0.66
	5	%	新登録中外国出生者割合	12.18	10.95	0.20
	6	%	新登録中65歳以上割合	66.81	73.47	-0.81
患者発見 発見の遅れ	7	%	発病～初診2か月以上割合	10.53	16.57	-0.60
	8	%	初診～診断1か月以上割合	24.68	20.12	0.57
	9	%	発病～診断3か月以上割合	10.26	16.11	-0.62
接触者健診	10	%	新肺結核中接触者健診発見割合	3.91	2.89	0.40
	11	延人数	新登録患者1名あたり接触者健診実施数	3.56	7.55	-1.14
診断	12	%	新登録中肺外結核割合	24.79	28.35	-0.59
	13	%	新肺結核中再治療割合	1.68	4.10	-0.84
	14	%	新肺結核中菌陽性割合	85.47	88.07	-0.59
治療 化療	15	%	新全結核80歳未満中Z含む4剤処方割合	85.11	82.20	0.36
入院期間	16	日	前年登録肺結核退院者入院期間中央値	50.50	63.90	-0.83
治療期間	17	日	前年全結核治療完遂継続者治療期間中央値	271.00	263.11	0.31
	18	%	年末活動性全結核中2年以上治療割合	0.70	1.34	-0.32
治療成績	19	%	肺喀塗陽性初回コホート治療成功割合	51.56	57.50	-0.66
	20	%	肺喀塗陽性初回コホート死亡割合	37.50	33.75	0.43
	21	%	肺喀塗陽性初回コホート失敗脱落割合	3.13	0.47	2.53
	22	%	肺喀塗陽性初回コホート転出割合	1.56	1.84	-0.12
	23	%	肺喀塗陽性初回コホート12か月超治療割合	4.69	6.28	-0.32
	24	%	肺喀塗陽性初回コホート判定不能割合	1.56	0.16	2.24
情報管理	25	%	新肺有症状中発見遅れ期間把握割合	30.95	56.76	-1.00
	26	%	新肺結核中培養等検査結果把握割合	73.18	83.22	-0.70
	27	%	新肺培養陽性中薬剤感受性結果把握割合	51.89	66.88	-0.55
	28	%	年末総登録中病状不明割合	28.88	20.21	0.61
その他	29	%	年末活動性全結核中生活保護割合	3.52	5.82	-0.48

- 3. 結核死亡率は人口動態による。
- 11. この指標値は前年の成績であり、接触者健診実施数は地域保健・健康増進事業報告の接触者健診実施総数より抜粋した。
- 16. 前年の新登録肺結核患者で登録時入院患者が対象である。
- 17. 前年の新登録患者で登録時入院または外来の患者が対象である。
- 19～24. 前年の新登録喀痰塗抹陽性肺結核初回治療患者が対象である。

指定都市別掲67都道府県市版



グラフと偏差の符号が逆：
指標値番号：10, 11, 14, 15, 19, 25, 26, 27
順位は指標値
による降順位