

結核管理図

2022年

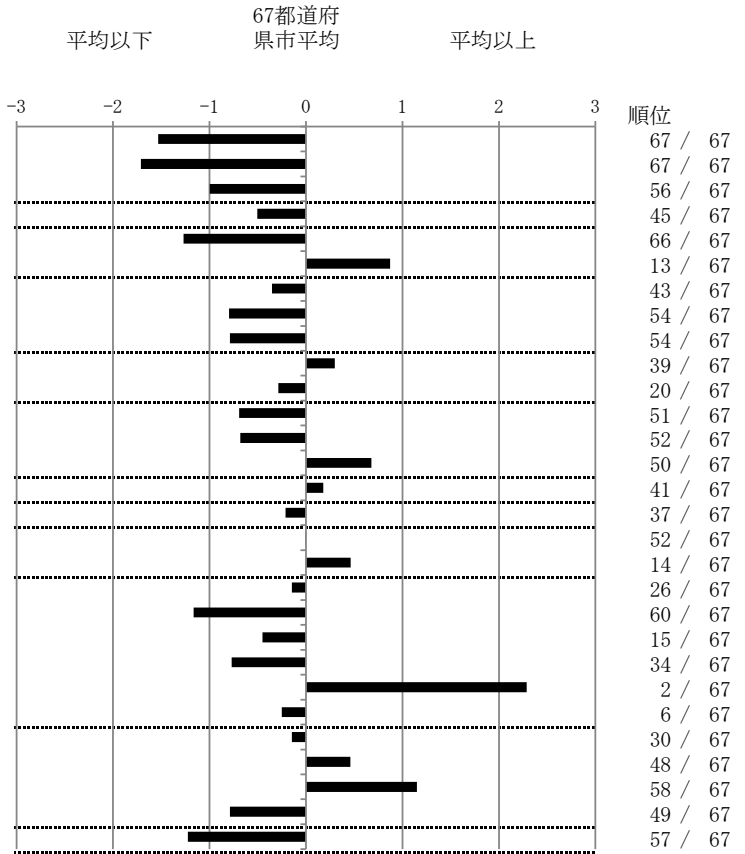
15

新潟県

		単位	指標値	67都道府 県市平均	基準化 偏差	
人口			1,373,976			
新登録者数			62			
罹患率(10万対)			4.5			
年末活動性結核者数			44			
有病率(10万対)			3.2			
年末総登録数			155			
蔓延状況	1	10万対	全結核罹患率	4.51	8.02	-1.53
	2	10万対	喀痰塗抹陽性肺結核罹患率	1.16	2.86	-1.71
	3	10万対	結核死亡率	0.96	1.39	-1.00
潜在性結核感染症	4	10万対	潜在性結核感染症治療対象者届出率	3.06	3.83	-0.51
患者背景	5	%	新登録中外国出生者割合	3.23	10.95	-1.27
	6	%	新登録中65歳以上割合	80.65	73.47	0.87
患者発見 発見の遅れ	7	%	発病～初診2か月以上割合	13.04	16.57	-0.35
	8	%	初診～診断1か月以上割合	13.79	20.12	-0.80
	9	%	発病～診断3か月以上割合	8.70	16.11	-0.79
接触者健診	10	%	新肺結核中接触者健診発見割合	2.13	2.89	-0.30
	11	延人数	新登録患者1名あたり接触者健診実施数	8.55	7.55	0.29
診断	12	%	新登録中肺外結核割合	24.19	28.35	-0.69
	13	%	新肺結核中再治療割合	2.13	4.10	-0.68
	14	%	新肺結核中菌陽性割合	85.11	88.07	-0.68
治療 化療	15	%	新全結核80歳未満中Z含む4剤処方割合	80.77	82.20	-0.18
入院期間	16	日	前年登録肺結核退院者入院期間中央値	60.50	63.90	-0.21
治療期間	17	日	前年全結核治療完遂継続者治療期間中央値	263.00	263.11	0.00
	18	%	年末活動性全結核中2年以上治療割合	2.27	1.34	0.46
治療成績	19	%	肺喀塗陽性初回コホート治療成功割合	58.82	57.50	0.15
	20	%	肺喀塗陽性初回コホート死亡割合	23.53	33.75	-1.16
	21	%	肺喀塗陽性初回コホート失敗脱落割合	0.00	0.47	-0.45
	22	%	肺喀塗陽性初回コホート転出割合	0.00	1.84	-0.77
	23	%	肺喀塗陽性初回コホート12か月超治療割合	17.65	6.28	2.29
	24	%	肺喀塗陽性初回コホート判定不能割合	0.00	0.16	-0.25
情報管理	25	%	新肺有症状中発見遅れ期間把握割合	60.53	56.76	0.15
	26	%	新肺結核中培養等検査結果把握割合	76.60	83.22	-0.46
	27	%	新肺培養陽性中薬剤感受性結果把握割合	35.71	66.88	-1.15
	28	%	年末総登録中病状不明割合	9.03	20.21	-0.79
その他	29	%	年末活動性全結核中生活保護割合	0.00	5.82	-1.22

- 3. 結核死亡率は人口動態による。
- 11. この指標値は前年の成績であり、接触者健診実施数は地域保健・健康増進事業報告の接触者健診実施総数より抜粋した。
- 16. 前年の新登録肺結核患者で登録時入院患者が対象である。
- 17. 前年の新登録患者で登録時入院または外来の患者が対象である。
- 19～24. 前年の新登録肺結核初回治療患者が対象である。

指定都市別掲67都道府県市版



グラフと偏差の符号が逆：
 指標値番号：10, 11, 14, 15, 19, 25, 26, 27
 順位は指標値による降順位