

結核管理図

2022年

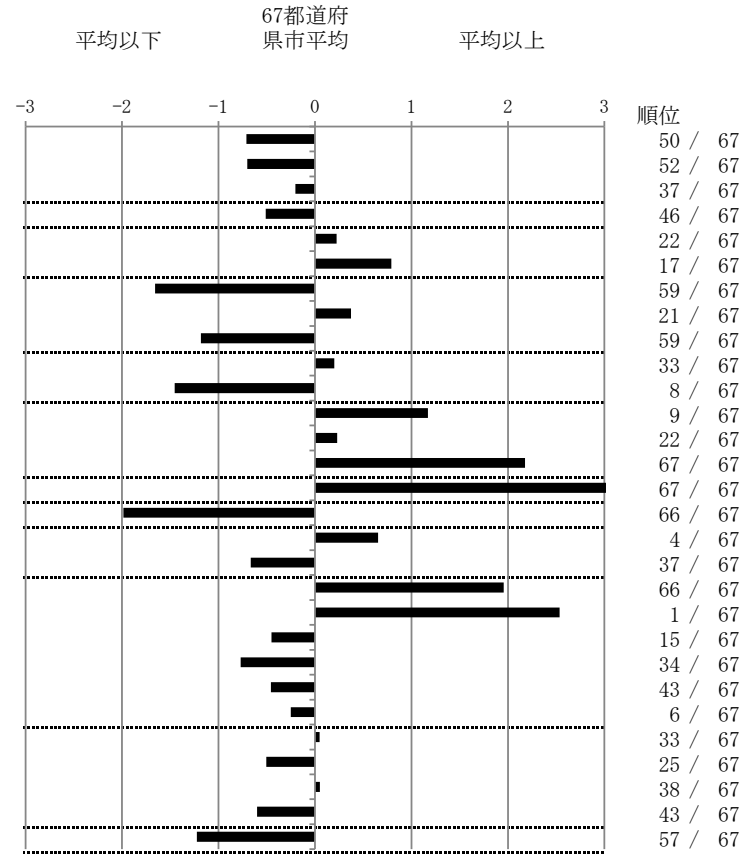
16

富山県

		単位	指標値	67都道府 県市平均	基準化 偏差
人口					
新登録者数					
罹患率(10万対)					
年末活動性結核者数					
有病率(10万対)					
年末総登録数					
蔓延状況	1	10万対	6.39	8.02	-0.71
	2	10万対	2.16	2.86	-0.70
	3	10万対	1.30	1.39	-0.20
潜在性結核感染症	4	10万対	3.05	3.83	-0.51
患者背景	5	%	12.31	10.95	0.22
	6	%	80.00	73.47	0.79
患者発見 発見の遅れ	7	%	0.00	16.57	-1.66
	8	%	23.08	20.12	0.37
	9	%	5.00	16.11	-1.18
接触者健診	10	%	2.38	2.89	-0.20
	11	延人数	12.64	7.55	1.45
診断	12	%	35.38	28.35	1.17
	13	%	4.76	4.10	0.23
	14	%	78.57	88.07	-2.18
治療	15	%	57.69	82.20	-3.05
入院期間	16	日	32.00	63.90	-1.99
治療期間	17	日	280.00	263.11	0.65
	18	%	0.00	1.34	-0.67
治療成績	19	%	40.00	57.50	-1.96
	20	%	56.00	33.75	2.54
	21	%	0.00	0.47	-0.45
	22	%	0.00	1.84	-0.77
	23	%	4.00	6.28	-0.46
	24	%	0.00	0.16	-0.25
情報管理	25	%	55.56	56.76	-0.05
	26	%	90.48	83.22	0.51
	27	%	65.52	66.88	-0.05
	28	%	11.71	20.21	-0.60
その他	29	%	0.00	5.82	-1.22

- 3. 結核死亡率は人口動態による。
- 11. この指標値は前年の成績であり、接触者健診実施数は地域保健・健康増進事業報告の接触者健診実施総数より抜粋した。
- 16. 前年の新登録肺結核患者で登録時入院患者が対象である。
- 17. 前年の新登録患者で登録時入院または外来の患者が対象である。
- 19～24. 前年の新登録喀痰塗抹陽性肺結核初回治療患者が対象である。

指定都市別掲67都道府県市版



グラフと偏差の符号が逆：
指標値番号：10, 11, 14, 15, 19, 25, 26, 27 順位は指標値
による降順位