

結核管理図

2022年

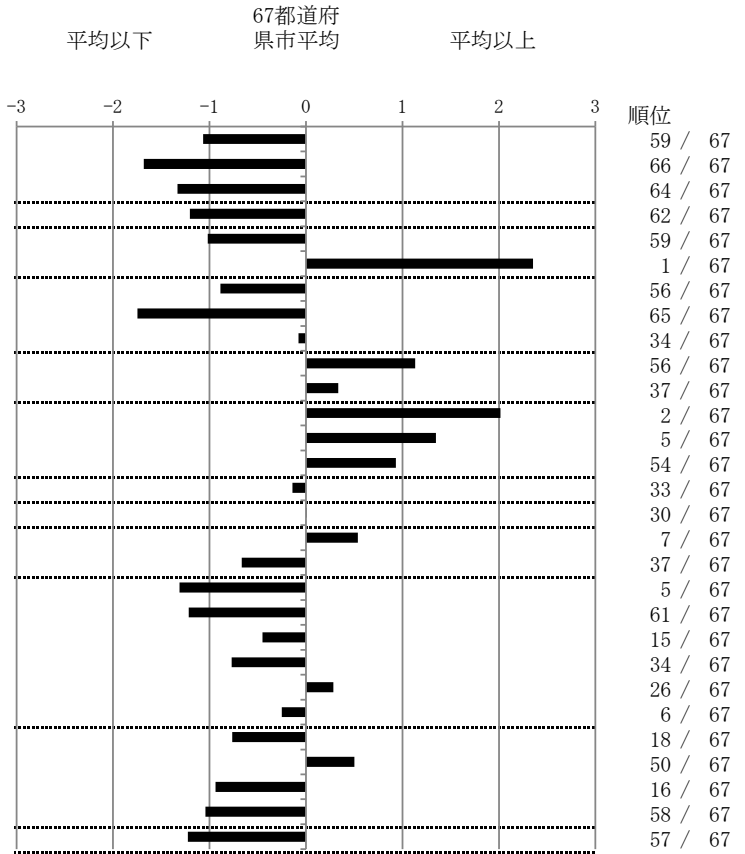
18

福井県

		単位	指標値	67都道府 県市平均	基準化 偏差	
人口			752,855			
新登録者数			42			
罹患率(10万対)			5.6			
年末活動性結核者数			26			
有病率(10万対)			3.5			
年末総登録数			92			
蔓延状況	1	10万対	全結核罹患率	5.58	8.02	-1.07
	2	10万対	喀痰塗抹陽性肺結核罹患率	1.20	2.86	-1.68
	3	10万対	結核死亡率	0.81	1.39	-1.33
潜在性結核感染症	4	10万対	潜在性結核感染症治療対象者届出率	1.99	3.83	-1.20
患者背景	5	%	新登録中外国出生者割合	4.76	10.95	-1.02
	6	%	新登録中65歳以上割合	92.86	73.47	2.36
患者発見 発見の遅れ	7	%	発病～初診2か月以上割合	7.69	16.57	-0.89
	8	%	初診～診断1か月以上割合	6.25	20.12	-1.75
	9	%	発病～診断3か月以上割合	15.38	16.11	-0.08
接触者健診	10	%	新肺結核中接触者健診発見割合	0.00	2.89	-1.13
	11	延人数	新登録患者1名あたり接触者健診実施数	6.37	7.55	-0.33
診断	12	%	新登録中肺外結核割合	40.48	28.35	2.02
	13	%	新肺結核中再治療割合	8.00	4.10	1.35
	14	%	新肺結核中菌陽性割合	84.00	88.07	-0.93
治療	15	%	新全結核80歳未満中Z含む4剤処方割合	83.33	82.20	0.14
入院期間	16	日	前年登録肺結核退院者入院期間中央値	64.00	63.90	0.01
治療期間	17	日	前年全結核治療完遂継続者治療期間中央値	277.00	263.11	0.54
	18	%	年末活動性全結核中2年以上治療割合	0.00	1.34	-0.67
治療成績	19	%	肺喀塗陽性初回コホート治療成功割合	69.23	57.50	1.31
	20	%	肺喀塗陽性初回コホート死亡割合	23.08	33.75	-1.22
	21	%	肺喀塗陽性初回コホート失敗脱落割合	0.00	0.47	-0.45
	22	%	肺喀塗陽性初回コホート転出割合	0.00	1.84	-0.77
	23	%	肺喀塗陽性初回コホート12か月超治療割合	7.69	6.28	0.28
	24	%	肺喀塗陽性初回コホート判定不能割合	0.00	0.16	-0.25
情報管理	25	%	新肺有症状中発見遅れ期間把握割合	76.47	56.76	0.76
	26	%	新肺結核中培養等検査結果把握割合	76.00	83.22	-0.50
	27	%	新肺培養陽性中薬剤感受性結果把握割合	92.31	66.88	0.94
	28	%	年末総登録中病状不明割合	5.43	20.21	-1.04
その他	29	%	年末活動性全結核中生活保護割合	0.00	5.82	-1.22

- 3. 結核死亡率は人口動態による。
- 11. この指標値は前年の成績であり、接触者健診実施数は地域保健・健康増進事業報告の接触者健診実施総数より抜粋した。
- 16. 前年の新登録肺結核患者で登録時入院患者が対象である。
- 17. 前年の新登録患者で登録時入院または外来の患者が対象である。
- 19～24. 前年の新登録喀痰塗抹陽性肺結核初回治療患者が対象である。

指定都市別掲67都道府県市版



グラフと偏差の符号が逆：  
指標値番号：10, 11, 14, 15, 19, 25, 26, 27      順位は指標値  
による降順位