



## 結核登録者情報調査月報報告—2023年9月概況—

### <用語の説明>

**確定月報：** Ongoing で稼働している登録者情報システム（サーベイランス）に蓄積されたデータベースから当該月の新登録者に関する統計が定期的に集計されます。集計は翌月の第4金曜日に実施され、当該月の確定月報となります。

**累積：** Ongoing で稼働しているサーベイランスには遅れて登録されるものもあれば、仮登録から登録へ変更になるものもあります。それらすべてを含んだデータベースをもとに、1月から当該月までの新登録者を集計したものが累積と呼ぶ数になります。毎月の確定月報の総計ではありませんので、ご注意ください。

登録者情報システムを通して作成される月報報告から作成された図と表です。なお、月報が報告される時点と最終的に年報が確定される時点での月別新登録者数は異なります。また、年換算罹患率は累積数をもとに計算されますが、年初めの月では、年換算罹患率の変動は大きいと予想されます。月報報告を参照される際には、これらの問題にご留意ください。

### 【図】

- ・ 図1 新登録結核患者数、月別、2020年～2023年
- ・ 図2 新登録結核患者数、性・年齢階層別、1-9月の累積、2023年
- ・ 図3 年換算結核罹患率、性・年齢階層別、1-9月の累積、2023年
- ・ 図4 年換算結核罹患率、都道府県別、1-9月の累積、2023年
- ・ 図5 年換算結核罹患率、政令指定都市・特別区別（再掲）、1-9月の累積、2023年
- ・ 図6 新登録潜在性結核感染症の治療対象者数、月別、2020年～2023年
- ・ 図7 新登録潜在性結核感染症の治療対象者数、性・年齢階層別、1-9月の累積、2023年

### 【表】

- ・ 表1 新登録結核患者数（率）、性・年齢階層別
- ・ 表2 新登録喀痰塗抹陽性肺結核患者数（率）、性・年齢階層別
- ・ 表3 新登録結核患者数、都道府県別
- ・ 表4 新登録結核患者数、政令指定都市別（再掲）
- ・ 表5 新登録潜在性結核感染症の治療対象者数、性・年齢階層別
- ・ 表6 新登録潜在性結核感染症の治療対象者数、都道府県別
- ・ 表7 新登録潜在性結核感染症の治療対象者数、政令指定都市別（再掲）

図1. 新登録結核患者数、月別、2020年～2023年

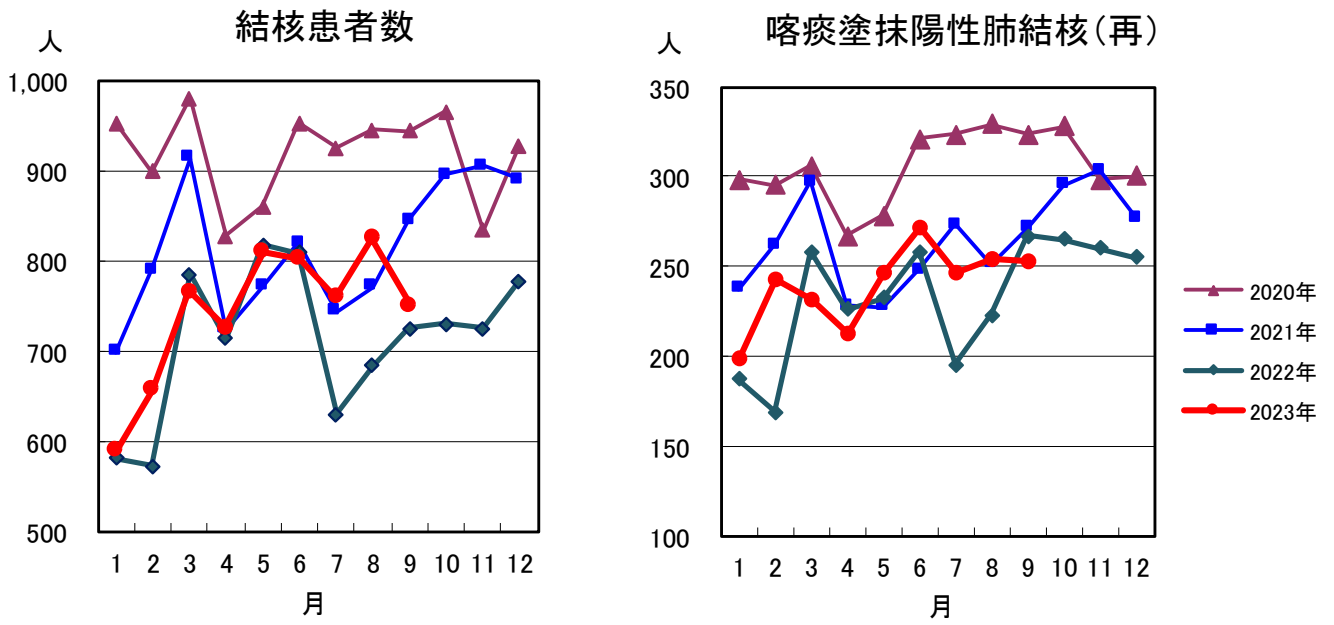


図2. 新登録結核患者数、性・年齢階層別、1-9月の累積、2023年

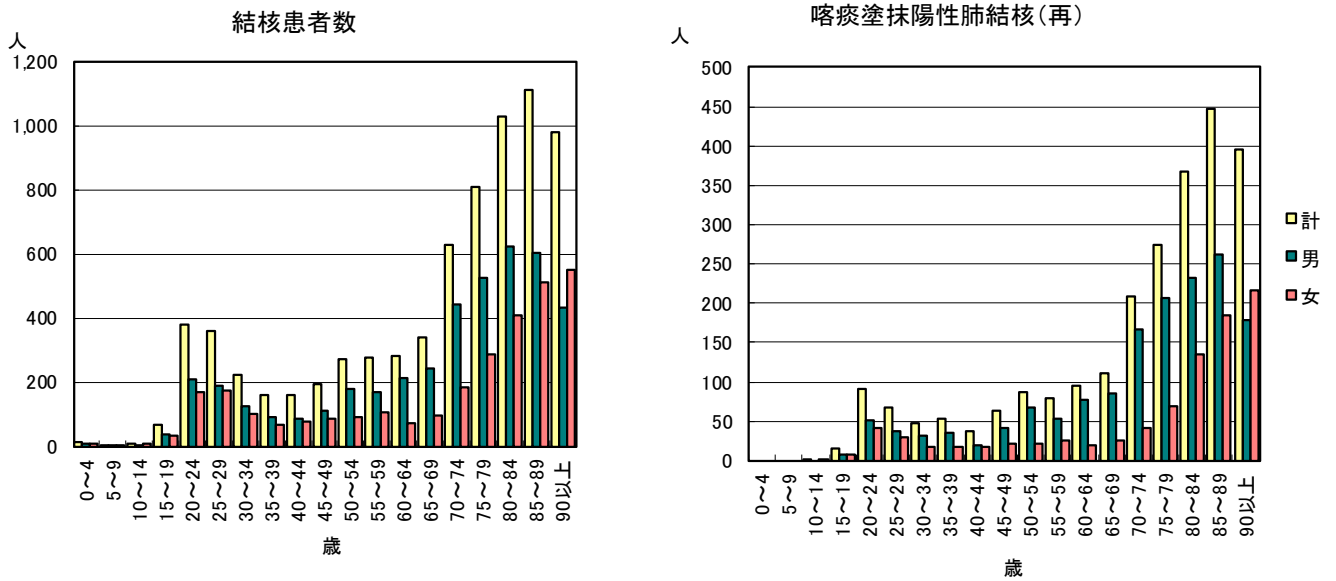


図3. 年換算結核罹患率、性・年齢階層別、1-9月の累積、2023年

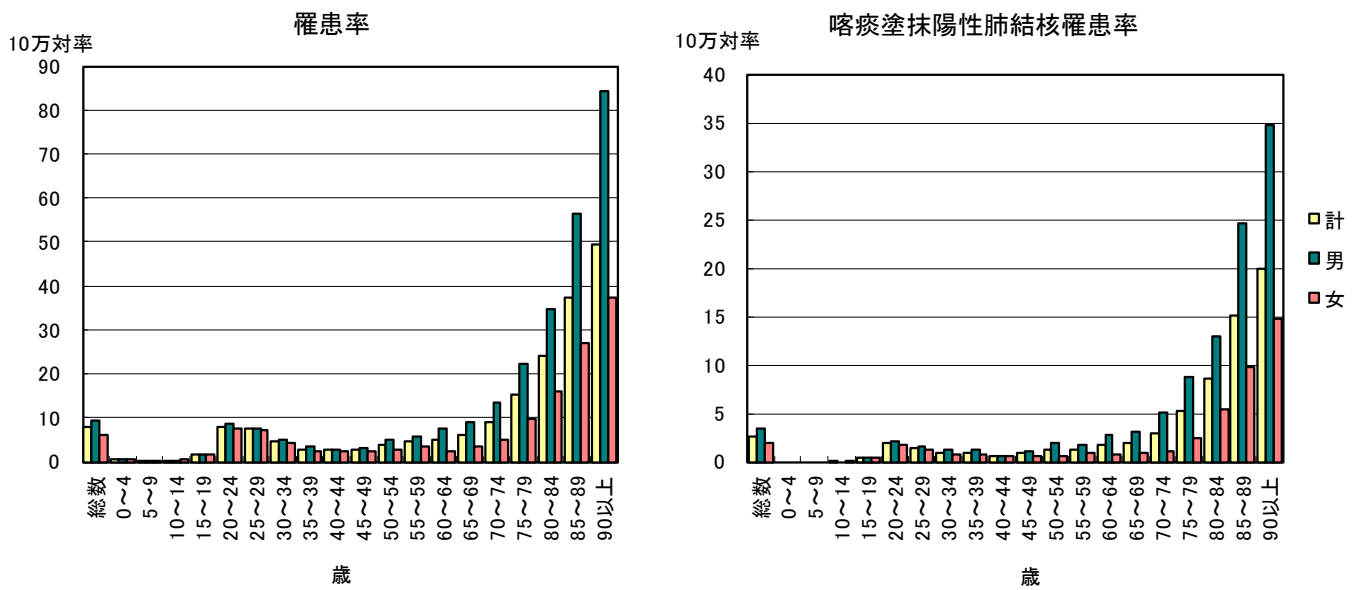


図4. 年換算結核罹患率、都道府県別、1-9月の累積、2023年

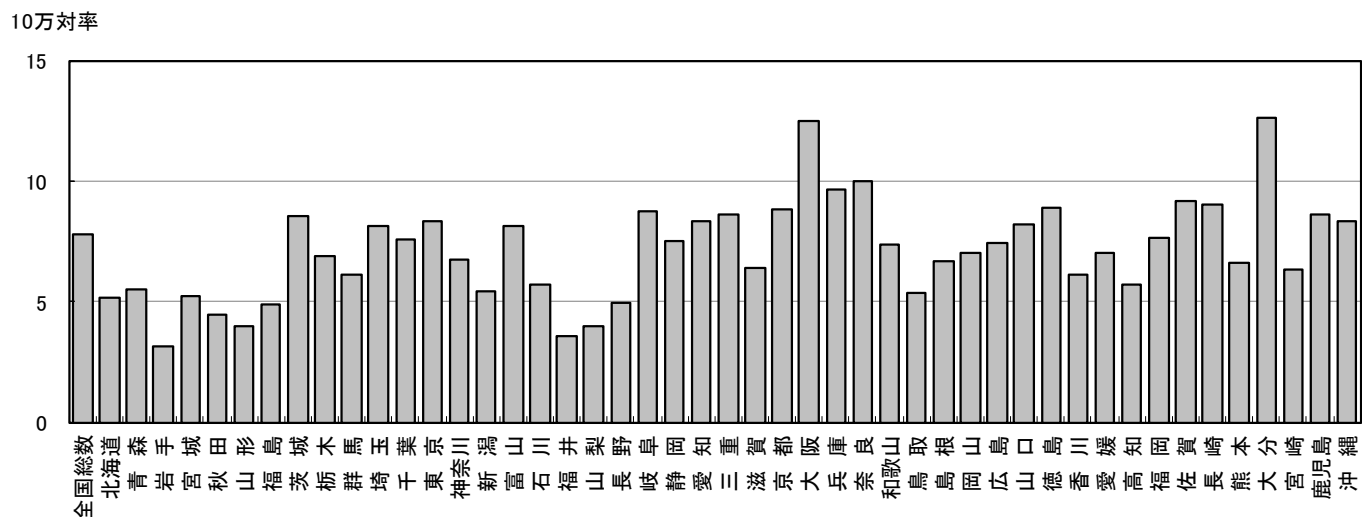


図5. 年換算結核罹患率、政令指定都市・特別区別(再掲)、1-9月の累積、2023年

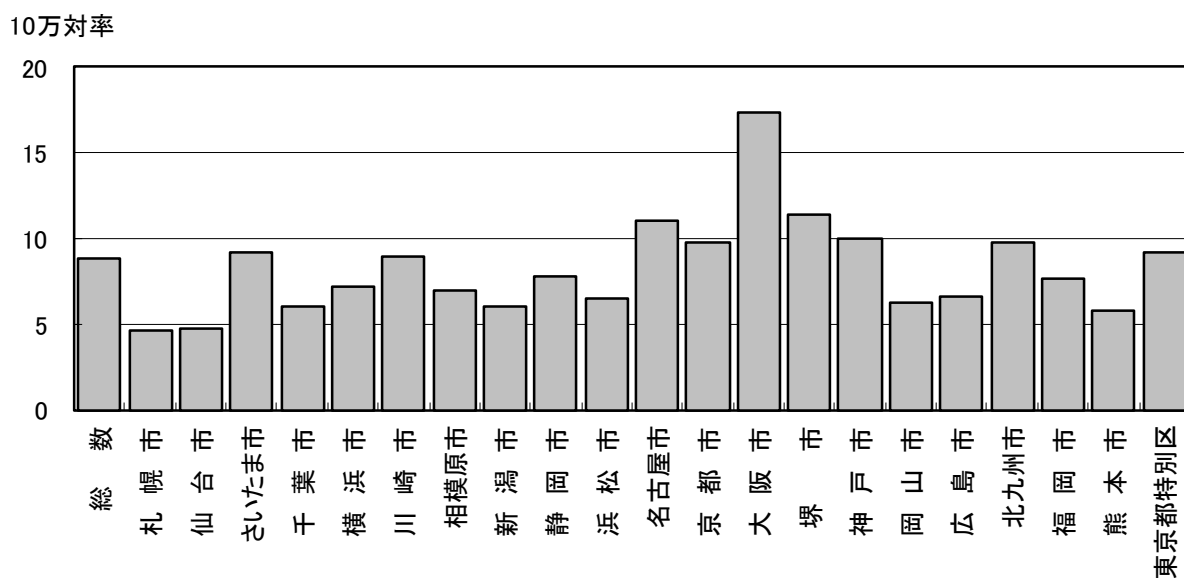


図6. 新登録潜在性結核感染症の  
治療対象者数、月別  
2020年～2023年

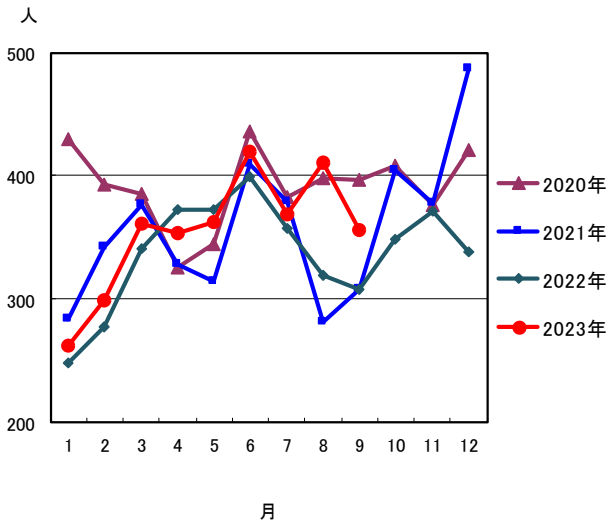


図7. 新登録潜在性結核感染症の治療対象者数、  
性・年齢階層別、1-9月の累積、2023年

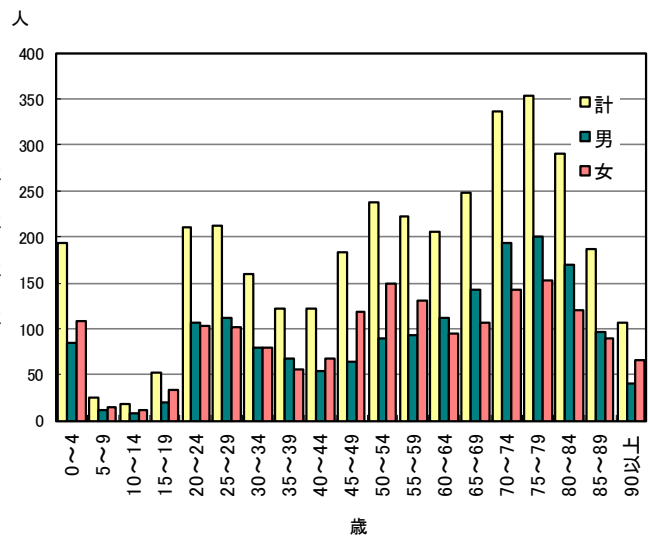


表1. 新登録結核患者数(率)、性・年齢階層別、2023年

	報告月(9月)			累積(1-9月)			累積(1-9月) 年換算罹患率*		
	総数	男	女	総数	男	女	総数	男	女
登録者総数	751	447	304	7,279	4,274	3,005	7.8	9.4	6.2
0~4歳	3	2	1	14	8	6	0.4	0.5	0.4
5~9歳	0	0	0	4	2	2	0.1	0.1	0.1
10~14歳	0	0	0	9	1	8	0.2	0.0	0.4
15~19歳	1	0	1	66	36	30	1.6	1.7	1.5
20~24歳	33	17	16	376	207	169	8.0	8.6	7.4
25~29歳	46	28	18	359	188	171	7.5	7.6	7.3
30~34歳	16	12	4	222	124	98	4.6	5.0	4.2
35~39歳	22	13	9	158	92	66	2.9	3.3	2.5
40~44歳	17	6	11	157	83	74	2.6	2.7	2.5
45~49歳	17	13	4	193	108	85	2.7	3.0	2.4
50~54歳	29	16	13	272	180	92	3.8	5.0	2.6
55~59歳	29	16	13	276	169	107	4.6	5.6	3.5
60~64歳	25	22	3	280	211	69	5.0	7.6	2.4
65~69歳	41	30	11	339	243	96	6.0	8.8	3.3
70~74歳	57	40	17	628	443	185	9.0	13.4	5.0
75~79歳	82	60	22	806	522	284	15.3	22.1	9.8
80~84歳	110	72	38	1,029	623	406	23.9	34.7	16.2
85~89歳	118	61	57	1,111	603	508	37.5	56.2	26.8
90歳以上	105	39	66	980	431	549	49.5	84.3	37.4

(注)9月の仮登録者 56人、 9月の仮登録者と登録者の総数 807人

\*年換算罹患率(人口10万対): 累積新登録者数÷(人口×累積月数/12)×100,000

人口: 2022年10月1日現在総人口(人)を使用

表2. 新登録喀痰塗抹陽性肺結核患者数(率)、性・年齢階層別、2023年

	報告月(9月)			累積(1-9月)			累積(1-9月) 年換算罹患率*		
	総数	男	女	総数	男	女	総数	男	女
登録者総数	253	148	105	2,444	1,551	893	2.6	3.4	1.9
0~4歳	0	0	0	0	0	0	0.0	0.0	0.0
5~9歳	0	0	0	0	0	0	0.0	0.0	0.0
10~14歳	0	0	0	1	0	1	0.0	0.0	0.1
15~19歳	1	0	1	16	8	8	0.4	0.4	0.4
20~24歳	8	3	5	92	51	41	2.0	2.1	1.8
25~29歳	4	2	2	67	38	29	1.4	1.5	1.2
30~34歳	7	6	1	48	31	17	1.0	1.3	0.7
35~39歳	7	3	4	53	35	18	1.0	1.3	0.7
40~44歳	5	2	3	37	19	18	0.6	0.6	0.6
45~49歳	7	5	2	63	41	22	0.9	1.1	0.6
50~54歳	9	5	4	88	67	21	1.2	1.9	0.6
55~59歳	8	6	2	79	53	26	1.3	1.8	0.9
60~64歳	6	6	0	96	77	19	1.7	2.8	0.7
65~69歳	11	8	3	111	85	26	2.0	3.1	0.9
70~74歳	17	12	5	208	166	42	3.0	5.0	1.1
75~79歳	29	25	4	275	206	69	5.2	8.7	2.4
80~84歳	44	27	17	368	233	135	8.5	13.0	5.4
85~89歳	48	23	25	447	263	184	15.1	24.5	9.7
90歳以上	42	15	27	395	178	217	20.0	34.8	14.8

(注)\*年換算罹患率(人口10万対): 累積新登録者数÷(人口×累積月数/12)×100,000

人口: 2022年10月1日現在総人口(人)を使用

表3. 新登録結核患者数(率)、都道府県別、2023年

	報告月(9月)		累積(1-9月)		累積(1-9月) 年換算罹患率*	
	新登録 結核患者数	肺・喀痰 塗抹陽性	新登録 結核患者数	肺・喀痰 塗抹陽性	新登録 結核患者数	肺・喀痰 塗抹陽性
全国総数	751	253	7,279	2,444	7.8	2.6
北海道	17	7	198	73	5.1	1.9
青森	3	2	50	14	5.5	1.5
岩手	3	0	28	9	3.2	1.0
宮城	12	3	89	29	5.2	1.7
秋田	2	1	31	10	4.4	1.4
山形	4	1	31	10	4.0	1.3
福島	4	2	66	18	4.9	1.3
茨城	11	6	182	48	8.5	2.3
栃木	7	4	99	40	6.9	2.8
群馬	9	4	88	21	6.1	1.5
埼玉	54	15	447	153	8.1	2.8
千葉	36	11	356	118	7.6	2.5
東京	90	33	875	319	8.3	3.0
神奈川	62	23	467	174	6.7	2.5
新潟	11	2	88	23	5.5	1.4
富山	4	0	62	22	8.1	2.9
石川	6	4	48	13	5.7	1.6
福井	3	0	20	4	3.5	0.7
山梨	2	1	24	6	4.0	1.0
長野	10	2	75	31	5.0	2.0
岐阜	13	2	128	50	8.8	3.4
静岡	17	5	202	66	7.5	2.5
愛知	51	19	469	153	8.3	2.7
三重	15	4	113	35	8.6	2.7
滋賀	4	0	68	20	6.4	1.9
京都	16	2	169	39	8.8	2.0
大阪	73	22	822	283	12.5	4.3
兵庫	46	24	391	145	9.6	3.6
奈良	11	6	98	41	10.0	4.2
和歌山	2	0	50	20	7.4	3.0
鳥取	4	0	22	5	5.4	1.2
島根	1	0	33	11	6.7	2.2
岡山	7	1	98	37	7.0	2.6
広島	12	3	154	46	7.4	2.2
山口	6	2	81	25	8.2	2.5
徳島	5	0	47	11	8.9	2.1
香川	3	2	43	16	6.1	2.3
愛媛	7	3	69	25	7.0	2.6
高知	4	2	29	10	5.7	2.0
福岡	33	9	294	94	7.7	2.4
佐賀	9	6	55	19	9.2	3.2
長崎	9	1	87	20	9.0	2.1
熊本	11	2	85	28	6.6	2.2
大分	12	7	105	37	12.6	4.5
宮崎	6	2	50	11	6.3	1.4
鹿児島	15	6	101	36	8.6	3.1
沖縄	9	2	92	26	8.4	2.4

(注) 表4の政令指定都市を含む

\*年換算罹患率(人口10万対): 累積新登録者数÷(人口×累積月数/12)×100,000

人口: 2022年10月1日現在総人口(人)を使用

表4. 新登録結核患者数(率)、政令指定都市別(再掲)、2023年

	報告月(9月)		累積(1-9月)		累積(1-9月) 年換算罹患率*	
	新登録 結核患者数	肺・喀痰 塗抹陽性	新登録 結核患者数	肺・喀痰 塗抹陽性	新登録 結核患者数	肺・喀痰 塗抹陽性
総数(再掲)	252	90	2,498	858	8.9	3.1
札幌市	5	1	69	25	4.7	1.7
仙台市	7	1	39	7	4.7	0.8
さいたま市	12	5	92	31	9.2	3.1
千葉市	3	2	44	25	6.0	3.4
横浜市	24	9	203	75	7.2	2.7
川崎市	12	4	103	38	8.9	3.3
相模原市	5	3	38	14	7.0	2.6
新潟市	3	0	35	9	6.0	1.5
静岡市	5	0	40	11	7.8	2.1
浜松市	3	1	39	13	6.6	2.2
名古屋市	19	6	192	69	11.0	4.0
京都市	14	2	106	26	9.8	2.4
大阪市	19	10	358	111	17.3	5.4
堺市	7	1	70	29	11.4	4.7
神戸市	19	15	114	47	10.1	4.1
岡山市	4	0	34	11	6.3	2.0
広島市	4	0	59	18	6.6	2.0
北九州市	5	2	68	18	9.8	2.6
福岡市	13	2	94	29	7.7	2.4
熊本市	7	2	32	12	5.8	2.2
東京都特別区	62	24	669	240	9.2	3.3

(注) \*年換算罹患率(人口10万対): 累積新登録者数÷(人口×累積月数/12)×100,000  
人口: 2022年10月1日現在総人口(人)を使用

表5. 新登録潜在性結核感染症の治療対象者数、性・年齢階層別、2023年

	報告月(9月)			累積(1-9月)			累積(1-9月) (比) LTBI治療/結核患者		
	総数	男	女	総数	男	女	総数	男	女
登録者総数	356	168	188	3,485	1,741	1,744	0.5	0.4	0.6
0~4歳	23	10	13	193	85	108	13.8	10.6	18.0
5~9歳	2	0	2	25	11	14	6.3	5.5	7.0
10~14歳	0	0	0	19	8	11	2.1	8.0	1.4
15~19歳	7	3	4	53	20	33	0.8	0.6	1.1
20~24歳	21	11	10	211	107	104	0.6	0.5	0.6
25~29歳	24	12	12	212	111	101	0.6	0.6	0.6
30~34歳	26	13	13	160	80	80	0.7	0.6	0.8
35~39歳	9	3	6	122	67	55	0.8	0.7	0.8
40~44歳	8	5	3	122	54	68	0.8	0.7	0.9
45~49歳	24	8	16	183	64	119	0.9	0.6	1.4
50~54歳	26	12	14	238	89	149	0.9	0.5	1.6
55~59歳	25	9	16	223	93	130	0.8	0.6	1.2
60~64歳	18	8	10	205	111	94	0.7	0.5	1.4
65~69歳	23	11	12	248	142	106	0.7	0.6	1.1
70~74歳	31	18	13	336	194	142	0.5	0.4	0.8
75~79歳	23	12	11	353	200	153	0.4	0.4	0.5
80~84歳	34	17	17	290	169	121	0.3	0.3	0.3
85~89歳	21	13	8	186	96	90	0.2	0.2	0.2
90歳以上	11	3	8	106	40	66	0.1	0.1	0.1

表1の新登録結核患者数には含まれない(別掲)

LTBI: 潜在性結核感染症



表6. 新登録潜在性結核感染症の治療対象者数、都道府県別、2023年

	報告月(9月)	累積(1-9月)	
	LTBI 治療対象者数	LTBI 治療対象者数	(比) LTBI治療対象 ／結核患者
全国総数	356	3,485	0.48
北海道	14	125	0.63
青森	2	26	0.52
岩手	5	23	0.82
宮城	11	66	0.74
秋田	1	18	0.58
山形	0	5	0.16
福島	1	19	0.29
茨城	11	102	0.56
栃木	1	33	0.33
群馬	5	23	0.26
埼玉	22	217	0.49
千葉	13	182	0.51
東京都	33	438	0.50
神奈川県	27	225	0.48
新潟	4	37	0.42
富山	0	31	0.50
石川	4	18	0.38
福井	1	13	0.65
山梨	0	8	0.33
長野	3	38	0.51
岐阜	4	52	0.41
静岡	5	48	0.24
愛知県	31	236	0.50
三重	3	23	0.20
滋賀	3	21	0.31
京都	9	91	0.54
大阪	28	407	0.50
兵庫	17	135	0.35
奈良	3	51	0.52
和歌山	2	29	0.58
鳥取	1	5	0.23
島根	0	11	0.33
岡山	1	54	0.55
広島	9	128	0.83
山口	0	34	0.42
徳島	5	15	0.32
香川	2	23	0.53
愛媛	2	16	0.23
高知	0	5	0.17
福岡	34	171	0.58
佐賀	2	12	0.22
長崎	4	27	0.31
熊本	3	33	0.39
大分	11	57	0.54
宮崎	0	22	0.44
鹿児島	7	46	0.46
沖縄	12	86	0.93

表3の新登録結核患者数には含まれない(別掲)

表7. 新登録潜在性結核感染症の治療対象者数、政令指定都市別(再掲)、2023年

	報告月(9月)	累積(1-9月)	
	LTBI 治療対象者数	LTBI 治療対象者数	(比) LTBI治療対象 ／結核患者
総数(再掲)	129	1,249	0.50
札幌市	6	58	0.84
仙台市	4	28	0.72
さいたま市	0	45	0.49
千葉市	2	19	0.43
横浜市	9	83	0.41
川崎市	9	55	0.53
相模原市	2	17	0.45
新潟市	3	15	0.43
静岡市	1	7	0.18
浜松市	2	17	0.44
名古屋市	16	112	0.58
京都市	5	53	0.50
大阪市	6	160	0.45
堺市	4	45	0.64
神戸市	3	36	0.32
岡山市	1	27	0.79
広島市	6	40	0.68
北九州市	5	32	0.47
福岡市	16	51	0.54
熊本市	0	8	0.25
東京都特別区	29	341	0.51

表4の新登録結核患者数には含まれない(別掲)