



## 結核登録者情報調査月報報告—2023年10月概況—

### <用語の説明>

**確定月報：** Ongoing で稼働している登録者情報システム（サーベイランス）に蓄積されたデータベースから当該月の新登録者に関する統計が定期的集計されます。集計は翌月の第4金曜日に実施され、当該月の確定月報となります。

**累積：** Ongoing で稼働しているサーベイランスには遅れて登録されるものもあれば、仮登録から登録へ変更になるものもあります。それらすべてを含んだデータベースをもとに、1月から当該月までの新登録者を集計したものが累積と呼ぶ数になります。毎月の確定月報の総計ではありませんので、ご注意ください。

登録者情報システムを通して作成される月報報告から作成された図と表です。なお、月報が報告される時点と最終的に年報が確定される時点での月別新登録者数は異なります。また、年換算罹患率は累積数をもとに計算されますが、年初めの月では、年換算罹患率の変動は大きいと予想されます。月報報告を参照される際には、これらの問題にご留意ください。

### 【図】

- ・ 図1 新登録結核患者数、月別、2020年～2023年
- ・ 図2 新登録結核患者数、性・年齢階層別、1～10月の累積、2023年
- ・ 図3 年換算結核罹患率、性・年齢階層別、1～10月の累積、2023年
- ・ 図4 年換算結核罹患率、都道府県別、1～10月の累積、2023年
- ・ 図5 年換算結核罹患率、政令指定都市・特別区別（再掲）、1～10月の累積、2023年
- ・ 図6 新登録潜在性結核感染症の治療対象者数、月別、2020年～2023年
- ・ 図7 新登録潜在性結核感染症の治療対象者数、性・年齢階層別、1～10月の累積、2023年

### 【表】

- ・ 表1 新登録結核患者数（率）、性・年齢階層別
- ・ 表2 新登録喀痰塗抹陽性肺結核患者数（率）、性・年齢階層別
- ・ 表3 新登録結核患者数、都道府県別
- ・ 表4 新登録結核患者数、政令指定都市別（再掲）
- ・ 表5 新登録潜在性結核感染症の治療対象者数、性・年齢階層別
- ・ 表6 新登録潜在性結核感染症の治療対象者数、都道府県別
- ・ 表7 新登録潜在性結核感染症の治療対象者数、政令指定都市別（再掲）

図1. 新登録結核患者数、月別、2020年～2023年

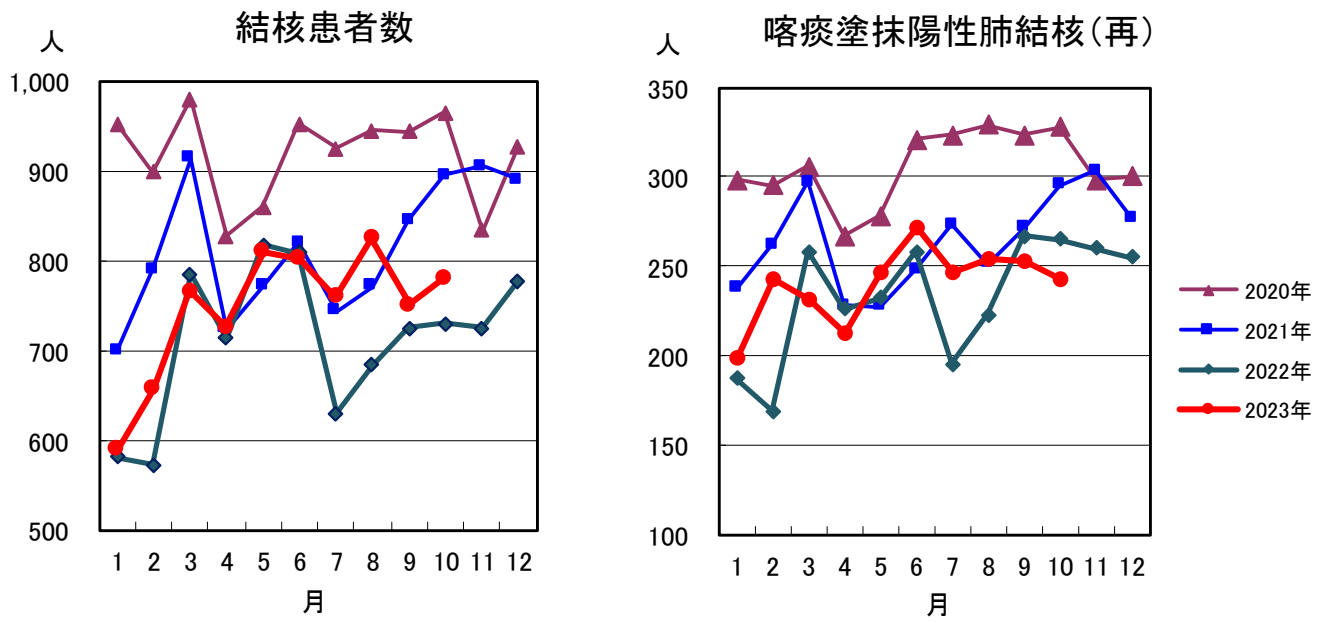


図2. 新登録結核患者数、性・年齢階層別、1-10月の累積、2023年

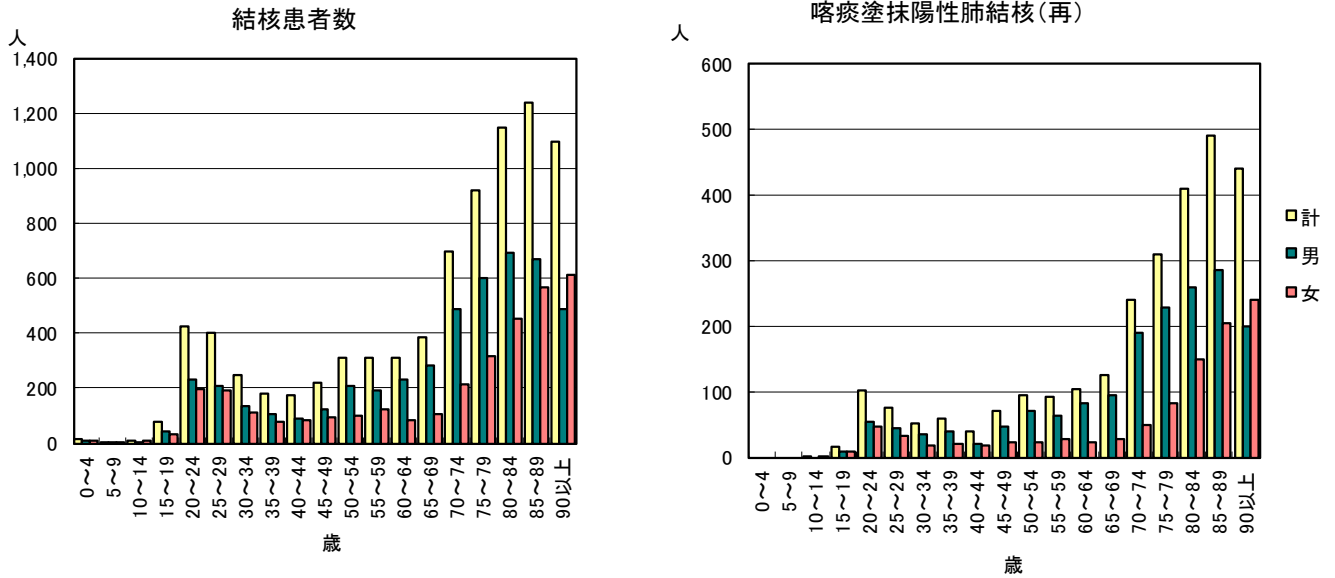


図3. 年換算結核罹患率、性・年齢階層別、1-10月の累積、2023年

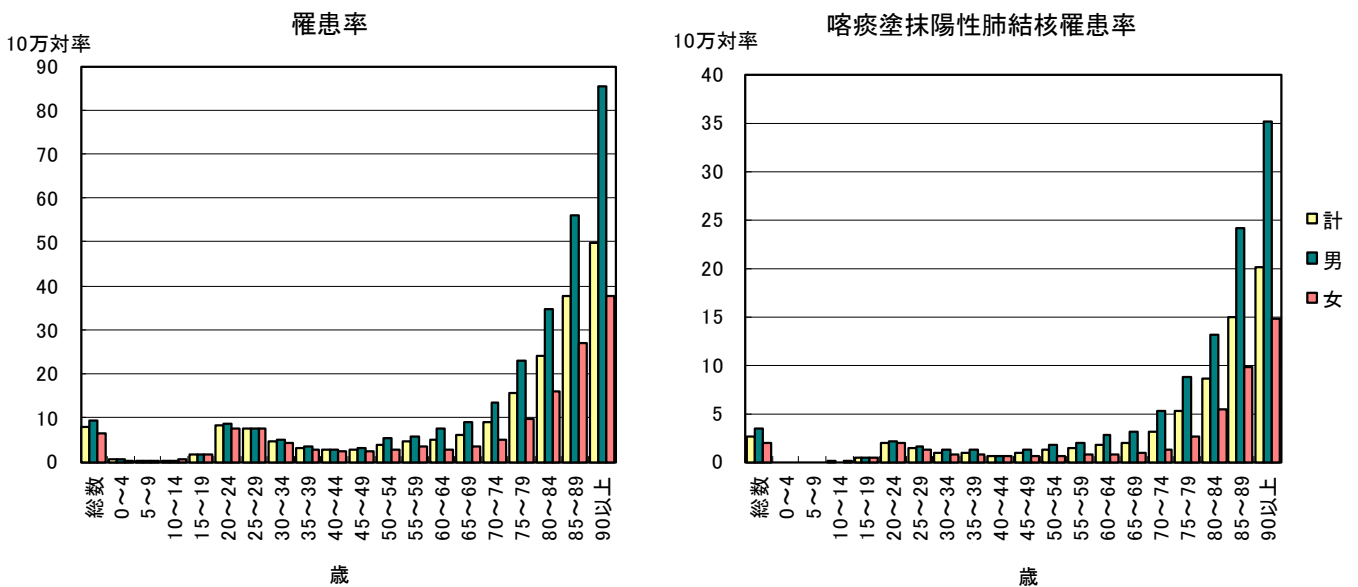


図4. 年換算結核罹患率、都道府県別、1-10月の累積、2023年

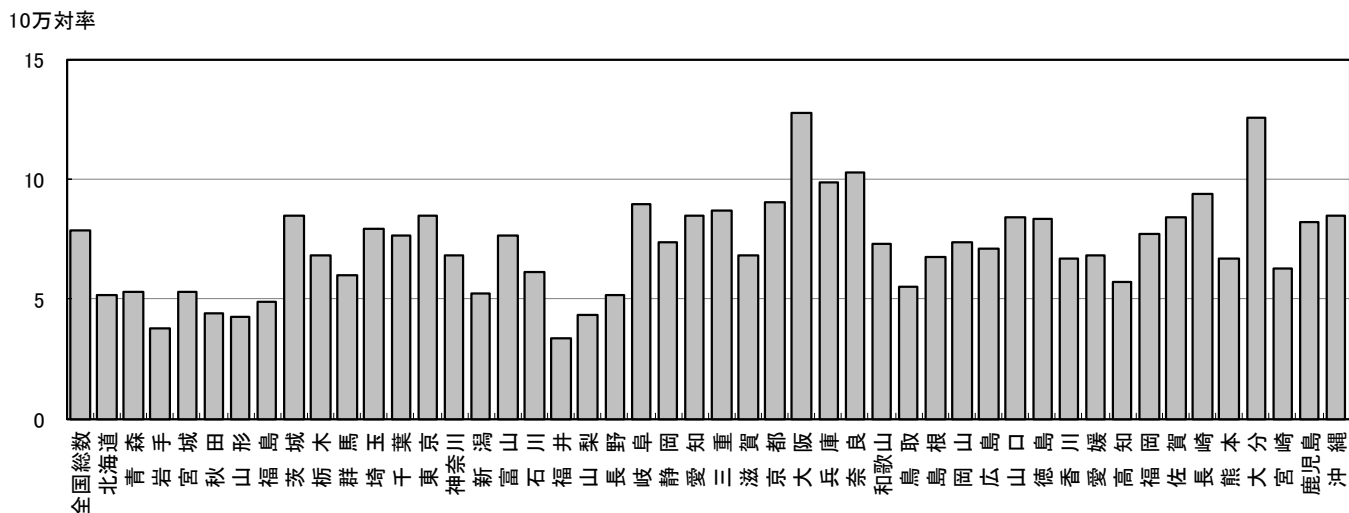


図5. 年換算結核罹患率、政令指定都市・特別区別(再掲)、1-10月の累積、2023年

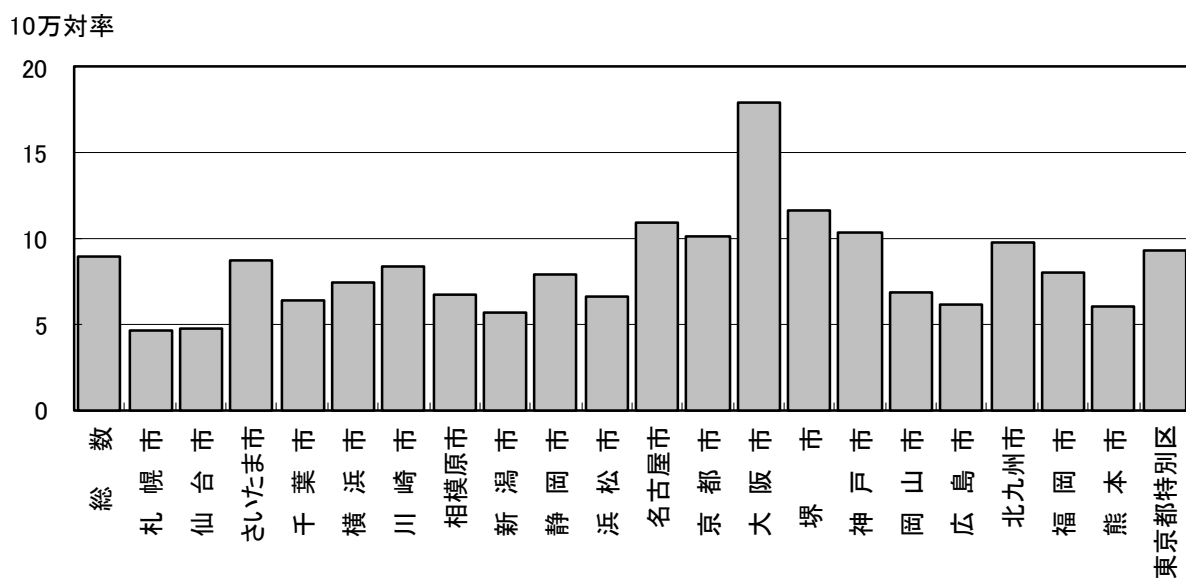


図6. 新登録潜在性結核感染症の  
治療対象者数、月別  
2020年～2023年

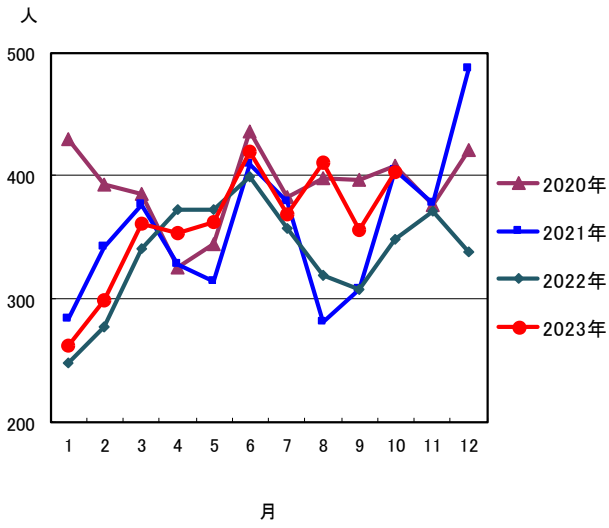


図7. 新登録潜在性結核感染症の治療対象者数、  
性・年齢階層別、1-10月の累積、2023年

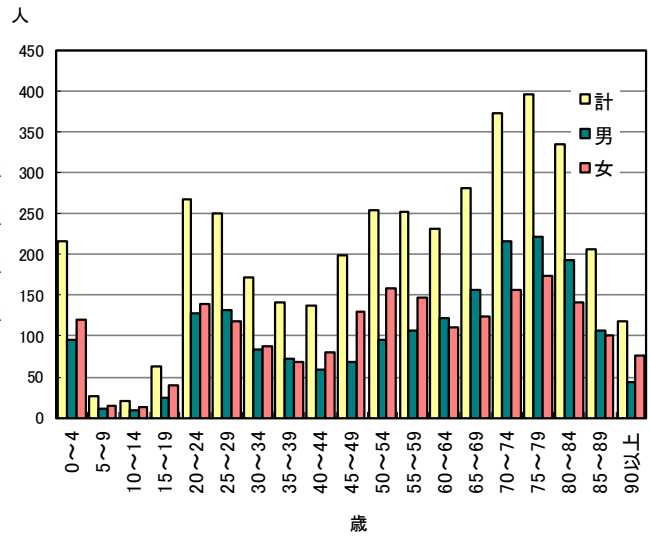


表1. 新登録結核患者数(率)、性・年齢階層別、2023年

	報告月(10月)			累積(1-10月)			累積(1-10月) 年換算罹患率*		
	総数	男	女	総数	男	女	総数	男	女
登録者総数	781	448	333	8,154	4,783	3,371	7.8	9.4	6.3
0～4歳	0	0	0	14	8	6	0.4	0.4	0.3
5～9歳	0	0	0	4	2	2	0.1	0.1	0.1
10～14歳	0	0	0	9	1	8	0.2	0.0	0.4
15～19歳	8	4	4	74	40	34	1.6	1.7	1.5
20～24歳	42	21	21	425	230	195	8.1	8.6	7.7
25～29歳	41	21	20	403	210	193	7.5	7.6	7.4
30～34歳	23	11	12	245	135	110	4.6	4.9	4.2
35～39歳	19	9	10	179	103	76	3.0	3.4	2.6
40～44歳	13	6	7	171	89	82	2.6	2.7	2.5
45～49歳	19	13	6	218	123	95	2.8	3.1	2.4
50～54歳	33	25	8	308	207	101	3.9	5.2	2.6
55～59歳	30	18	12	312	190	122	4.6	5.6	3.6
60～64歳	33	19	14	313	228	85	5.0	7.4	2.7
65～69歳	44	32	12	386	279	107	6.1	9.1	3.3
70～74歳	65	40	25	699	488	211	9.0	13.3	5.1
75～79歳	101	70	31	918	603	315	15.7	23.0	9.7
80～84歳	104	63	41	1,144	693	451	23.9	34.8	16.2
85～89歳	102	50	52	1,235	668	567	37.5	56.1	26.9
90歳以上	104	46	58	1,097	486	611	49.9	85.5	37.5

(注) 10月の仮登録者 42人、10月の仮登録者と登録者の総数 823人

\*年換算罹患率(人口10万対): 累積新登録者数÷(人口×累積月数/12)×100,000

人口: 2022年10月1日現在総人口(人)を使用

表2. 新登録喀痰塗抹陽性肺結核患者数(率)、性・年齢階層別、2023年

	報告月(10月)			累積(1-10月)			累積(1-10月) 年換算罹患率*		
	総数	男	女	総数	男	女	総数	男	女
登録者総数	243	151	92	2,728	1,727	1,001	2.6	3.4	1.9
0～4歳	0	0	0	0	0	0	0.0	0.0	0.0
5～9歳	0	0	0	0	0	0	0.0	0.0	0.0
10～14歳	0	0	0	1	0	1	0.0	0.0	0.0
15～19歳	0	0	0	16	8	8	0.3	0.3	0.4
20～24歳	8	5	3	102	55	47	2.0	2.1	1.9
25～29歳	9	6	3	77	45	32	1.4	1.6	1.2
30～34歳	4	3	1	53	35	18	1.0	1.3	0.7
35～39歳	4	2	2	59	39	20	1.0	1.3	0.7
40～44歳	0	0	0	39	20	19	0.6	0.6	0.6
45～49歳	5	5	0	71	47	24	0.9	1.2	0.6
50～54歳	8	5	3	95	71	24	1.2	1.8	0.6
55～59歳	13	11	2	93	65	28	1.4	1.9	0.8
60～64歳	8	5	3	105	82	23	1.7	2.7	0.7
65～69歳	12	9	3	125	96	29	2.0	3.1	0.9
70～74歳	29	22	7	240	190	50	3.1	5.2	1.2
75～79歳	30	18	12	311	229	82	5.3	8.7	2.5
80～84歳	37	24	13	410	260	150	8.6	13.0	5.4
85～89歳	36	18	18	491	286	205	14.9	24.0	9.7
90歳以上	40	18	22	440	199	241	20.0	35.0	14.8

(注) \*年換算罹患率(人口10万対): 累積新登録者数÷(人口×累積月数/12)×100,000

人口: 2022年10月1日現在総人口(人)を使用

表3. 新登録結核患者数(率)、都道府県別、2023年

	報告月(10月)		累積(1-10月)		累積(1-10月) 年換算罹患率*	
	新登録 結核患者数	肺・喀痰 塗抹陽性	新登録 結核患者数	肺・喀痰 塗抹陽性	新登録 結核患者数	肺・喀痰 塗抹陽性
全国総数	781	243	8,154	2,728	7.8	2.6
北海道	17	6	221	81	5.2	1.9
青森	3	0	53	14	5.3	1.4
岩手	5	2	37	12	3.8	1.2
宮城	12	3	101	33	5.3	1.7
秋田	3	2	34	12	4.4	1.5
山形	1	0	37	13	4.3	1.5
福島	6	4	73	22	4.9	1.5
茨城	18	4	200	52	8.5	2.2
栃木	8	1	108	41	6.8	2.6
群馬	7	3	95	24	6.0	1.5
埼玉	37	14	484	169	7.9	2.8
千葉	38	5	398	124	7.6	2.4
東京	108	38	989	363	8.5	3.1
神奈川	55	18	527	191	6.8	2.5
新潟	4	2	94	25	5.2	1.4
富山	4	1	65	23	7.7	2.7
石川	9	4	57	17	6.1	1.8
福井	1	0	21	4	3.3	0.6
山梨	3	1	29	8	4.3	1.2
長野	7	4	87	35	5.2	2.1
岐阜	14	3	145	54	8.9	3.3
静岡	19	5	221	71	7.4	2.4
愛知	45	13	530	171	8.5	2.7
三重	13	3	126	38	8.7	2.6
滋賀	4	1	80	24	6.8	2.0
京都	21	7	192	50	9.0	2.4
大阪	96	29	936	318	12.8	4.3
兵庫	53	21	444	166	9.9	3.7
奈良	14	4	112	45	10.3	4.1
和歌山	5	1	55	22	7.3	2.9
鳥取	3	0	25	5	5.5	1.1
島根	3	1	37	12	6.7	2.2
岡山	12	4	114	43	7.3	2.8
広島	10	2	164	47	7.1	2.0
山口	9	2	92	27	8.4	2.5
徳島	1	0	49	12	8.4	2.0
香川	9	4	52	21	6.7	2.7
愛媛	6	2	74	27	6.8	2.5
高知	1	1	32	11	5.7	2.0
福岡	35	10	330	106	7.7	2.5
佐賀	2	0	56	18	8.4	2.7
長崎	14	4	100	24	9.4	2.2
熊本	11	2	96	31	6.7	2.2
大分	12	4	116	41	12.6	4.4
宮崎	4	2	55	13	6.3	1.5
鹿児島	6	2	107	38	8.2	2.9
沖縄	13	4	104	30	8.5	2.5

(注) 表4の政令指定都市を含む

\*年換算罹患率(人口10万対): 累積新登録者数÷(人口×累積月数/12)×100,000

人口: 2022年10月1日現在総人口(人)を使用

表4. 新登録結核患者数(率)、政令指定都市別(再掲)、2023年

	報告月(10月)		累積(1-10月)		累積(1-10月) 年換算罹患率*	
	新登録 結核患者数	肺・喀痰 塗抹陽性	新登録 結核患者数	肺・喀痰 塗抹陽性	新登録 結核患者数	肺・喀痰 塗抹陽性
総数(再掲)	283	100	2,815	972	9.0	3.1
札幌市	7	4	76	29	4.6	1.8
仙台市	5	2	44	9	4.8	1.0
さいたま市	7	2	98	33	8.8	3.0
千葉市	8	1	52	26	6.4	3.2
横浜市	25	7	234	82	7.4	2.6
川崎市	6	2	108	40	8.4	3.1
相模原市	3	2	41	15	6.8	2.5
新潟市	2	1	37	10	5.7	1.5
静岡市	5	2	45	13	7.9	2.3
浜松市	6	1	44	14	6.7	2.1
名古屋市	19	10	213	79	11.0	4.1
京都市	15	5	122	32	10.1	2.7
大阪市	35	14	411	130	17.9	5.7
堺市	9	2	79	32	11.6	4.7
神戸市	16	8	130	55	10.3	4.4
岡山市	3	1	41	14	6.8	2.3
広島市	2	0	61	18	6.1	1.8
北九州市	7	1	75	19	9.7	2.5
福岡市	15	4	109	34	8.0	2.5
熊本市	5	1	37	14	6.0	2.3
東京都特別区	83	30	758	274	9.4	3.4

(注) \*年換算罹患率(人口10万対): 累積新登録者数÷(人口×累積月数/12)×100,000  
人口: 2022年10月1日現在総人口(人)を使用

表5. 新登録潜在性結核感染症の治療対象者数、性・年齢階層別、2023年

	報告月(10月)			累積(1-10月)			累積(1-10月) (比) LTBI治療/結核患者		
	総数	男	女	総数	男	女	総数	男	女
登録者総数	403	172	231	3,936	1,940	1,996	0.5	0.4	0.6
0~4歳	22	10	12	215	95	120	15.4	11.9	20.0
5~9歳	1	0	1	26	11	15	6.5	5.5	7.5
10~14歳	1	0	1	20	8	12	2.2	8.0	1.5
15~19歳	7	2	5	63	24	39	0.9	0.6	1.1
20~24歳	53	18	35	267	128	139	0.6	0.6	0.7
25~29歳	38	20	18	250	131	119	0.6	0.6	0.6
30~34歳	8	3	5	171	84	87	0.7	0.6	0.8
35~39歳	17	5	12	141	73	68	0.8	0.7	0.9
40~44歳	14	3	11	137	58	79	0.8	0.7	1.0
45~49歳	14	4	10	198	68	130	0.9	0.6	1.4
50~54歳	14	5	9	254	96	158	0.8	0.5	1.6
55~59歳	26	10	16	253	106	147	0.8	0.6	1.2
60~64歳	24	10	14	232	122	110	0.7	0.5	1.3
65~69歳	26	11	15	281	157	124	0.7	0.6	1.2
70~74歳	33	19	14	372	215	157	0.5	0.4	0.7
75~79歳	38	19	19	396	222	174	0.4	0.4	0.6
80~84歳	41	22	19	334	192	142	0.3	0.3	0.3
85~89歳	15	8	7	207	107	100	0.2	0.2	0.2
90歳以上	11	3	8	119	43	76	0.1	0.1	0.1

表1の新登録結核患者数には含まれない(別掲)

LTBI: 潜在性結核感染症



表6. 新登録潜在性結核感染症の治療対象者数、都道府県別、2023年

	報告月(10月)	累積(1-10月)	
	LTBI 治療対象者数	LTBI 治療対象者数	(比) LTBI治療対象 ／結核患者
全国総数	403	3,936	0.48
北海道	15	149	0.67
青森	1	27	0.51
岩手	5	31	0.84
宮城	4	70	0.69
秋田	2	20	0.59
山形	1	6	0.16
福島	2	21	0.29
茨城	14	116	0.58
栃木	4	37	0.34
群馬	5	27	0.28
埼玉	21	238	0.49
千葉	12	198	0.50
東京都	59	498	0.50
神奈川県	32	257	0.49
新潟	3	40	0.43
富山	1	32	0.49
石川	7	26	0.46
福井	1	14	0.67
山梨	1	9	0.31
長野	5	44	0.51
岐阜	4	58	0.40
静岡県	6	56	0.25
愛知県	17	258	0.49
三重	0	23	0.18
滋賀	3	25	0.31
京都	11	101	0.53
大阪	43	459	0.49
兵庫	13	148	0.33
奈良	6	57	0.51
和歌山	1	30	0.55
鳥取	1	6	0.24
島根	0	13	0.35
岡山	4	59	0.52
広島	11	141	0.86
山口	4	39	0.42
徳島	1	16	0.33
香川	4	27	0.52
愛媛	2	18	0.24
高知	1	7	0.22
福岡	46	217	0.66
佐賀	2	14	0.25
長崎	0	27	0.27
熊本	4	37	0.39
大分	8	68	0.59
宮崎	3	26	0.47
鹿児島	1	47	0.44
沖縄	12	99	0.95

表3の新登録結核患者数には含まれない(別掲)

表7. 新登録潜在性結核感染症の治療対象者数、政令指定都市別(再掲)、2023年

	報告月(10月)	累積(1-10月)	
	LTBI 治療対象者数	LTBI 治療対象者数	(比) LTBI治療対象 ／結核患者
総数(再掲)	167	1,432	0.51
札幌市	7	66	0.87
仙台市	2	30	0.68
さいたま市	6	51	0.52
千葉市	2	21	0.40
横浜市	5	88	0.38
川崎市	6	61	0.56
相模原市	4	21	0.51
新潟市	1	16	0.43
静岡市	2	9	0.20
浜松市	2	19	0.43
名古屋市	6	121	0.57
京都市	5	58	0.48
大阪市	22	192	0.47
堺市	5	50	0.63
神戸市	4	40	0.31
岡山市	3	31	0.76
広島市	1	41	0.67
北九州市	16	48	0.64
福岡市	24	75	0.69
熊本市	2	10	0.27
東京都特別区	42	384	0.51

表4の新登録結核患者数には含まれない(別掲)