

結核管理図

2022年

20

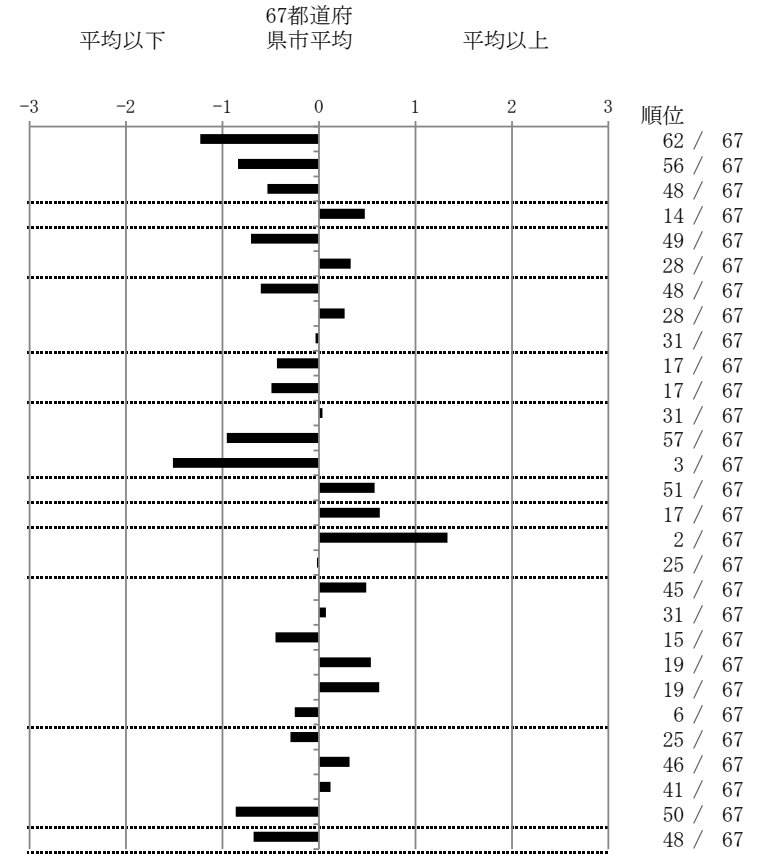
長野県

人口	2,019,993
新登録者数	105
罹患率(10万対)	5.2
年末活動性結核者数	77
有病率(10万対)	3.8
年末総登録数	238

	単位	指標値	67都道府 県市平均	基準化 偏差
蔓延状況				
1 全結核罹患率	10万対	5.20	8.02	-1.23
2 喀痰塗抹陽性肺結核罹患率	10万対	2.03	2.86	-0.84
3 結核死亡率	10万対	1.16	1.39	-0.53
潜在性結核感染症				
4 潜在性結核感染症治療対象者届出率	10万対	4.55	3.83	0.47
患者背景				
5 新登録中外国出生者割合	%	6.67	10.95	-0.70
6 新登録中65歳以上割合	%	76.19	73.47	0.33
患者発見 発見の遅れ				
7 発病～初診2か月以上割合	%	10.53	16.57	-0.60
8 初診～診断1か月以上割合	%	22.22	20.12	0.27
9 発病～診断3か月以上割合	%	15.79	16.11	-0.03
接触者健診				
10 新肺結核中接触者健診発見割合	%	4.00	2.89	0.44
11 新登録患者1名あたり接触者健診実施数	延人数	9.27	7.55	0.49
診断				
12 新登録中肺外結核割合	%	28.57	28.35	0.04
13 新肺結核中再治療割合	%	1.33	4.10	-0.95
14 新肺結核中菌陽性割合	%	94.67	88.07	1.51
治療				
15 全結核80歳未満中Z含む4剤処方割合	%	77.55	82.20	-0.58
入院期間				
16 前年登録肺結核退院者入院期間中央値	日	74.00	63.90	0.63
治療期間				
17 前年全結核治療完遂継続者治療期間中央値	日	297.50	263.11	1.33
18 年末活動性全結核中2年以上治療割合	%	1.30	1.34	-0.02
治療成績				
19 肺喀塗陽性初回コホート治療成功割合	%	53.13	57.50	-0.49
20 肺喀塗陽性初回コホート死亡割合	%	34.38	33.75	0.07
21 肺喀塗陽性初回コホート失敗脱落割合	%	0.00	0.47	-0.45
22 肺喀塗陽性初回コホート転出割合	%	3.13	1.84	0.54
23 肺喀塗陽性初回コホート12か月超治療割合	%	9.38	6.28	0.62
24 肺喀塗陽性初回コホート判定不能割合	%	0.00	0.16	-0.25
情報管理				
25 新肺有症状中発見遅れ期間把握割合	%	64.41	56.76	0.30
26 新肺結核中培養等検査結果把握割合	%	78.67	83.22	-0.32
27 新肺培養陽性中薬剤感受性結果把握割合	%	63.64	66.88	-0.12
28 年末総登録中病状不明割合	%	7.98	20.21	-0.86
その他				
29 年末活動性全結核中生活保護割合	%	2.60	5.82	-0.68

- 3. 結核死亡率は人口動態による。
- 11. この指標値は前年の成績であり、接触者健診実施数は地域保健・健康増進事業報告の接触者健診実施総数より抜粋した。
- 16. 前年の新登録肺結核患者で登録時入院患者が対象である。
- 17. 前年の新登録患者で登録時入院または外来の患者が対象である。
- 19～24. 前年の新登録喀痰塗抹陽性肺結核初回治療患者が対象である。

指定都市別掲67都道府県市版



グラフと偏差の符号が逆：
 指標値番号：10, 11, 14, 15, 19, 25, 26, 27
 順位は指標値による降順位