

結核管理図

2022年

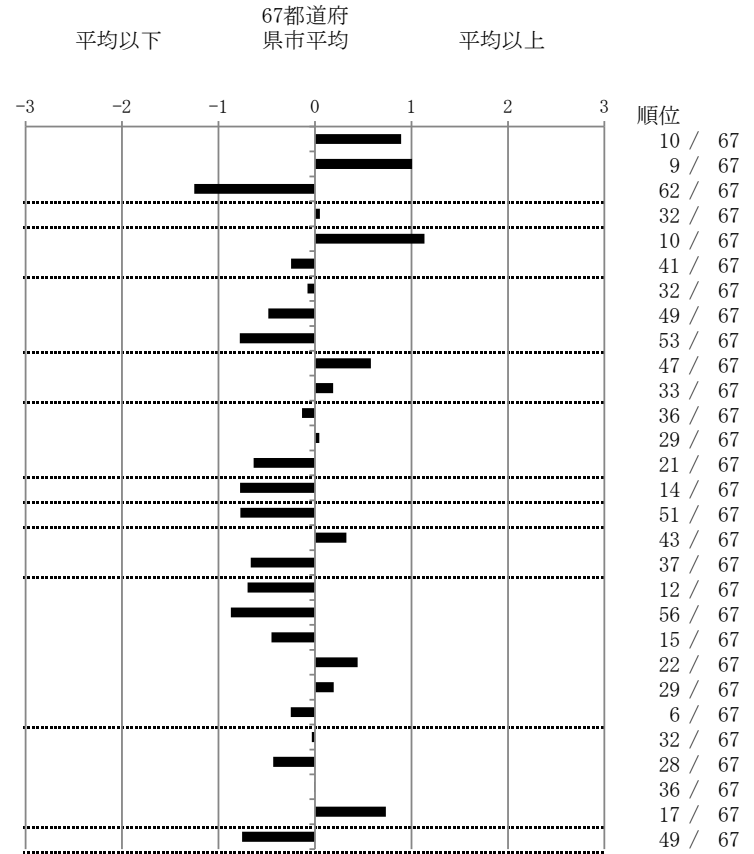
21

岐阜県

|            |                         | 単位   | 指標値    | 67都道府<br>県市平均 | 基準化<br>偏差 |
|------------|-------------------------|------|--------|---------------|-----------|
| 人口         | 1,945,763               |      |        |               |           |
| 新登録者数      | 196                     |      |        |               |           |
| 罹患率(10万対)  | 10.1                    |      |        |               |           |
| 年末活動性結核者数  | 135                     |      |        |               |           |
| 有病率(10万対)  | 6.9                     |      |        |               |           |
| 年末総登録数     | 464                     |      |        |               |           |
| 蔓延状況       | 1 全結核罹患率                | 10万対 | 10.07  | 8.02          | 0.89      |
|            | 2 喀痰塗抹陽性肺結核罹患率          | 10万対 | 3.85   | 2.86          | 1.01      |
|            | 3 結核死亡率                 | 10万対 | 0.85   | 1.39          | -1.25     |
| 潜在性結核感染症   | 4 潜在性結核感染症治療対象者届出率      | 10万対 | 3.91   | 3.83          | 0.05      |
| 患者背景       | 5 新登録中外国出生者割合           | %    | 17.86  | 10.95         | 1.14      |
|            | 6 新登録中65歳以上割合           | %    | 71.43  | 73.47         | -0.25     |
| 患者発見 発見の遅れ | 7 発病～初診2か月以上割合          | %    | 15.79  | 16.57         | -0.08     |
|            | 8 初診～診断1か月以上割合          | %    | 16.28  | 20.12         | -0.48     |
|            | 9 発病～診断3か月以上割合          | %    | 8.77   | 16.11         | -0.78     |
| 接触者健診      | 10 新肺結核中接触者健診発見割合       | %    | 1.41   | 2.89          | -0.58     |
|            | 11 新登録患者1名あたり接触者健診実施数   | 延人数  | 6.88   | 7.55          | -0.19     |
| 診断         | 12 新登録中肺外結核割合           | %    | 27.55  | 28.35         | -0.13     |
|            | 13 新肺結核中再治療割合           | %    | 4.23   | 4.10          | 0.04      |
|            | 14 新肺結核中菌陽性割合           | %    | 90.85  | 88.07         | 0.64      |
| 治療         | 15 新全結核80歳未満中Z含む4剤処方割合  | %    | 88.46  | 82.20         | 0.78      |
| 入院期間       | 16 前年登録肺結核退院者入院期間中央値    | 日    | 51.50  | 63.90         | -0.77     |
| 治療期間       | 17 前年全結核治療完遂継続者治療期間中央値  | 日    | 271.50 | 263.11        | 0.33      |
|            | 18 年末活動性全結核中2年以上治療割合    | %    | 0.00   | 1.34          | -0.67     |
| 治療成績       | 19 肺喀塗陽性初回コホート治療成功割合    | %    | 63.77  | 57.50         | 0.70      |
|            | 20 肺喀塗陽性初回コホート死亡割合      | %    | 26.09  | 33.75         | -0.87     |
|            | 21 肺喀塗陽性初回コホート失敗脱落割合    | %    | 0.00   | 0.47          | -0.45     |
|            | 22 肺喀塗陽性初回コホート転出割合      | %    | 2.90   | 1.84          | 0.44      |
|            | 23 肺喀塗陽性初回コホート12か月超治療割合 | %    | 7.25   | 6.28          | 0.20      |
|            | 24 肺喀塗陽性初回コホート判定不能割合    | %    | 0.00   | 0.16          | -0.25     |
| 情報管理       | 25 新肺有症状中発見遅れ期間把握割合     | %    | 57.58  | 56.76         | 0.03      |
|            | 26 新肺結核中培養等検査結果把握割合     | %    | 89.44  | 83.22         | 0.43      |
|            | 27 新肺培養陽性中薬剤感受性結果把握割合   | %    | 67.01  | 66.88         | 0.00      |
|            | 28 年末総登録中病状不明割合         | %    | 30.60  | 20.21         | 0.73      |
| その他        | 29 年末活動性全結核中生活保護割合      | %    | 2.22   | 5.82          | -0.76     |

- 3. 結核死亡率は人口動態による。
- 11. この指標値は前年の成績であり、接触者健診実施数は地域保健・健康増進事業報告の接触者健診実施総数より抜粋した。
- 16. 前年の新登録肺結核患者で登録時入院患者が対象である。
- 17. 前年の新登録患者で登録時入院または外来の患者が対象である。
- 19～24. 前年の新登録肺結核初回治療患者が対象である。

指定都市別掲67都道府県市版



グラフと偏差の符号が逆：  
 指標値番号：10, 11, 14, 15, 19, 25, 26, 27  
 順位は指標値による降順位