

結核管理図

2022年

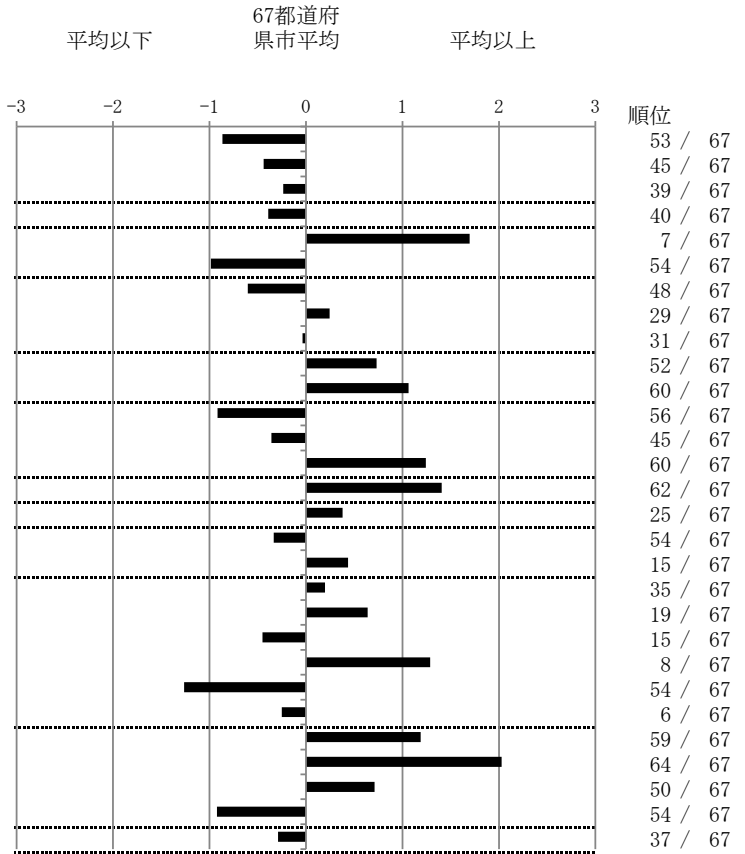
22

静岡県

		単位	指標値	67都道府 県市平均	基準化 偏差
人口					
新登録者数					
罹患率(10万対)					
年末活動性結核者数					
有病率(10万対)					
年末総登録数					
蔓延状況	1	10万対	6.04	8.02	-0.87
	2	10万対	2.42	2.86	-0.44
	3	10万対	1.29	1.39	-0.24
潜在性結核感染症	4	10万対	3.23	3.83	-0.39
患者背景	5	%	21.26	10.95	1.70
	6	%	65.35	73.47	-0.99
患者発見 発見の遅れ	7	%	10.53	16.57	-0.60
	8	%	22.06	20.12	0.24
	9	%	15.79	16.11	-0.03
接触者健診	10	%	1.02	2.89	-0.73
	11	延人数	3.81	7.55	-1.06
診断	12	%	22.83	28.35	-0.92
	13	%	3.06	4.10	-0.36
	14	%	82.65	88.07	-1.24
治療 化療	15	%	70.89	82.20	-1.41
入院期間	16	日	70.00	63.90	0.38
治療期間	17	日	254.50	263.11	-0.33
	18	%	2.22	1.34	0.44
治療成績	19	%	55.74	57.50	-0.20
	20	%	39.34	33.75	0.64
	21	%	0.00	0.47	-0.45
	22	%	4.92	1.84	1.29
	23	%	0.00	6.28	-1.26
	24	%	0.00	0.16	-0.25
情報管理	25	%	26.03	56.76	-1.19
	26	%	54.08	83.22	-2.03
	27	%	47.62	66.88	-0.71
	28	%	7.12	20.21	-0.92
その他	29	%	4.44	5.82	-0.29

- 3. 結核死亡率は人口動態による。
- 11. この指標値は前年の成績であり、接触者健診実施数は地域保健・健康増進事業報告の接触者健診実施総数より抜粋した。
- 16. 前年の新登録肺結核患者で登録時入院患者が対象である。
- 17. 前年の新登録患者で登録時入院または外来の患者が対象である。
- 19～24. 前年の新登録喀痰塗抹陽性肺結核初回治療患者が対象である。

指定都市別掲67都道府県市版



グラフと偏差の符号が逆： 順位は指標値
指標値番号：10, 11, 14, 15, 19, 25, 26, 27 による降順位