

結核管理図

2022年

23

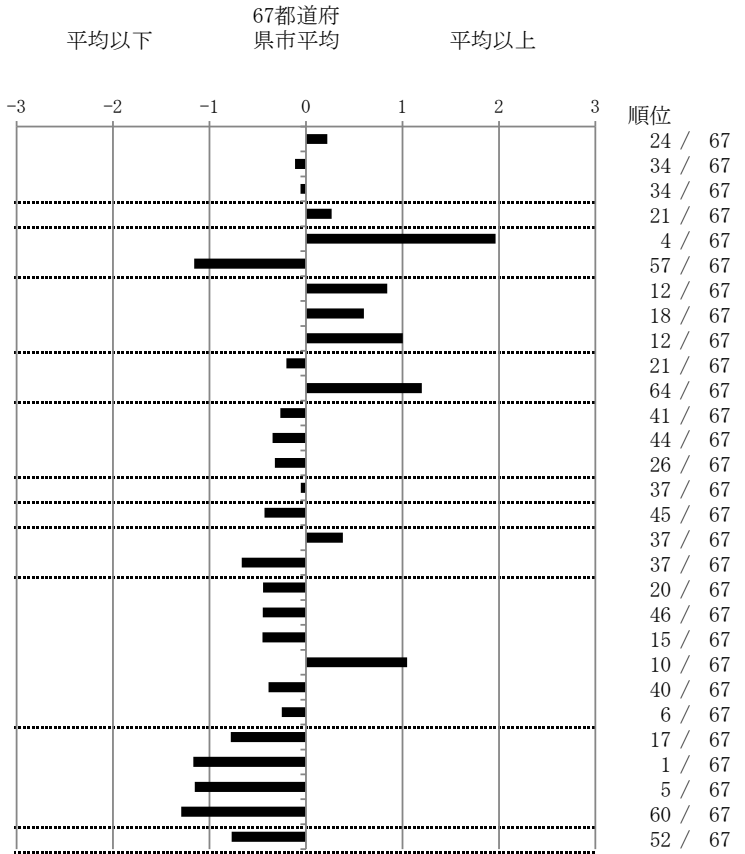
愛知県

人口	5,169,393
新登録者数	441
罹患率(10万対)	8.5
年末活動性結核者数	278
有病率(10万対)	5.4
年末総登録数	956

	単位	指標値	67都道府 県市平均	基準化 偏差
蔓延状況				
1 全結核罹患率	10万対	8.53	8.02	0.22
2 喀痰塗抹陽性肺結核罹患率	10万対	2.75	2.86	-0.11
3 結核死亡率	10万対	1.37	1.39	-0.06
潜在性結核感染症				
4 潜在性結核感染症治療対象者届出率	10万対	4.24	3.83	0.27
患者背景				
5 新登録中外国出生者割合	%	22.90	10.95	1.97
6 新登録中65歳以上割合	%	63.95	73.47	-1.16
患者発見 発見の遅れ				
7 発病～初診2か月以上割合	%	25.00	16.57	0.84
8 初診～診断1か月以上割合	%	24.88	20.12	0.60
9 発病～診断3か月以上割合	%	25.57	16.11	1.00
接触者健診				
10 新肺結核中接触者健診発見割合	%	3.41	2.89	0.20
11 新登録患者1名あたり接触者健診実施数	延人数	3.33	7.55	-1.20
診断				
12 新登録中肺外結核割合	%	26.76	28.35	-0.26
13 新肺結核中再治療割合	%	3.10	4.10	-0.35
14 新肺結核中菌陽性割合	%	89.47	88.07	0.32
治療				
15 新全結核80歳未満中7含む4剤処方割合	%	82.63	82.20	0.05
入院期間				
16 前年登録肺結核退院者入院期間中央値	日	57.00	63.90	-0.43
治療期間				
17 前年全結核治療完遂継続者治療期間中央値	日	273.00	263.11	0.38
18 年末活動性全結核中2年以上治療割合	%	0.00	1.34	-0.67
治療成績				
19 肺喀塗陽性初回コホート治療成功割合	%	61.49	57.50	0.45
20 肺喀塗陽性初回コホート死亡割合	%	29.81	33.75	-0.45
21 肺喀塗陽性初回コホート失敗脱落割合	%	0.00	0.47	-0.45
22 肺喀塗陽性初回コホート転出割合	%	4.35	1.84	1.05
23 肺喀塗陽性初回コホート12か月超治療割合	%	4.35	6.28	-0.39
24 肺喀塗陽性初回コホート判定不能割合	%	0.00	0.16	-0.25
情報管理				
25 新肺有症状中発見遅れ期間把握割合	%	76.86	56.76	0.78
26 新肺結核中培養等検査結果把握割合	%	100.00	83.22	1.17
27 新肺培養陽性中薬剤感受性結果把握割合	%	98.15	66.88	1.15
28 年末総登録中病状不明割合	%	1.88	20.21	-1.29
その他				
29 年末活動性全結核中生活保護割合	%	2.16	5.82	-0.77

- 3. 結核死亡率は人口動態による。
- 11. この指標値は前年の成績であり、接触者健診実施数は地域保健・健康増進事業報告の接触者健診実施総数より抜粋した。
- 16. 前年の新登録肺結核患者で登録時入院患者が対象である。
- 17. 前年の新登録患者で登録時入院または外来の患者が対象である。
- 19～24. 前年の新登録肺結核初回治療患者が対象である。

指定都市別掲67都道府県市版



グラフと偏差の符号が逆：
 指標値番号：10, 11, 14, 15, 19, 25, 26, 27
 順位は指標値による降順位