

結核管理図

2022年

25

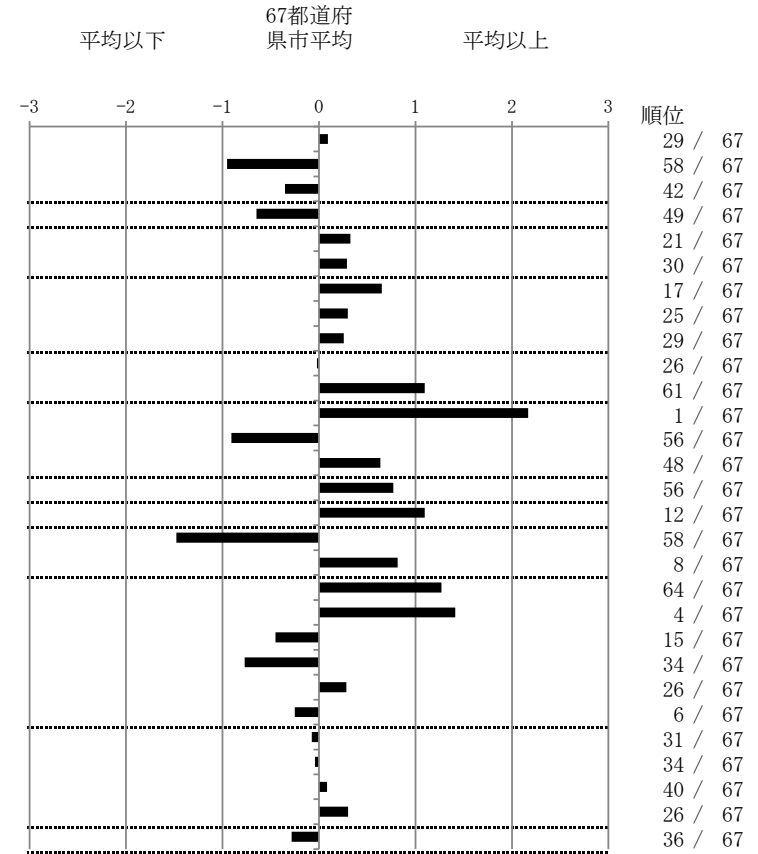
滋賀県

人口	1,408,931
新登録者数	116
罹患率(10万対)	8.2
年末活動性結核者数	67
有病率(10万対)	4.8
年末総登録数	249

	単位	指標値	67都道府 県市平均	基準化 偏差
蔓延状況				
1 全結核罹患率	10万対	8.23	8.02	0.09
2 喀痰塗抹陽性肺結核罹患率	10万対	1.92	2.86	-0.95
3 結核死亡率	10万対	1.24	1.39	-0.35
潜在性結核感染症				
4 潜在性結核感染症治療対象者届出率	10万対	2.84	3.83	-0.65
患者背景				
5 新登録中外国出生者割合	%	12.93	10.95	0.33
6 新登録中65歳以上割合	%	75.86	73.47	0.29
患者発見 発見の遅れ				
7 発病～初診2か月以上割合	%	23.08	16.57	0.65
8 初診～診断1か月以上割合	%	22.50	20.12	0.30
9 発病～診断3か月以上割合	%	18.52	16.11	0.26
接触者健診				
10 新肺結核中接触者健診発見割合	%	2.94	2.89	0.02
11 新登録患者1名あたり接触者健診実施数	延人数	3.70	7.55	-1.10
診断				
12 新登録中肺外結核割合	%	41.38	28.35	2.17
13 新肺結核中再治療割合	%	1.47	4.10	-0.91
14 新肺結核中菌陽性割合	%	85.29	88.07	-0.64
治療				
15 全結核80歳未満中Z含む4剤処方割合	%	76.00	82.20	-0.77
入院期間				
16 前年登録肺結核退院者入院期間中央値	日	81.50	63.90	1.10
治療期間				
17 前年全結核治療完遂継続者治療期間中央値	日	225.00	263.11	-1.48
18 年末活動性全結核中2年以上治療割合	%	2.99	1.34	0.82
治療成績				
19 肺喀塗陽性初回コホート治療成功割合	%	46.15	57.50	-1.27
20 肺喀塗陽性初回コホート死亡割合	%	46.15	33.75	1.41
21 肺喀塗陽性初回コホート失敗脱落割合	%	0.00	0.47	-0.45
22 肺喀塗陽性初回コホート転出割合	%	0.00	1.84	-0.77
23 肺喀塗陽性初回コホート12か月超治療割合	%	7.69	6.28	0.28
24 肺喀塗陽性初回コホート判定不能割合	%	0.00	0.16	-0.25
情報管理				
25 新肺有症状中発見遅れ期間把握割合	%	58.70	56.76	0.07
26 新肺結核中培養等検査結果把握割合	%	83.82	83.22	0.04
27 新肺培養陽性中薬剤感受性結果把握割合	%	64.58	66.88	-0.08
28 年末総登録中病状不明割合	%	24.50	20.21	0.30
その他				
29 年末活動性全結核中生活保護割合	%	4.48	5.82	-0.28

- 3. 結核死亡率は人口動態による。
- 11. この指標値は前年の成績であり、接触者健診実施数は地域保健・健康増進事業報告の接触者健診実施総数より抜粋した。
- 16. 前年の新登録肺結核患者で登録時入院患者が対象である。
- 17. 前年の新登録患者で登録時入院または外来の患者が対象である。
- 19～24. 前年の新登録肺結核初回治療患者が対象である。

指定都市別掲67都道府県市版



グラフと偏差の符号が逆：
 指標値番号：10, 11, 14, 15, 19, 25, 26, 27
 順位は指標値による降順位