

結核管理図

2022年

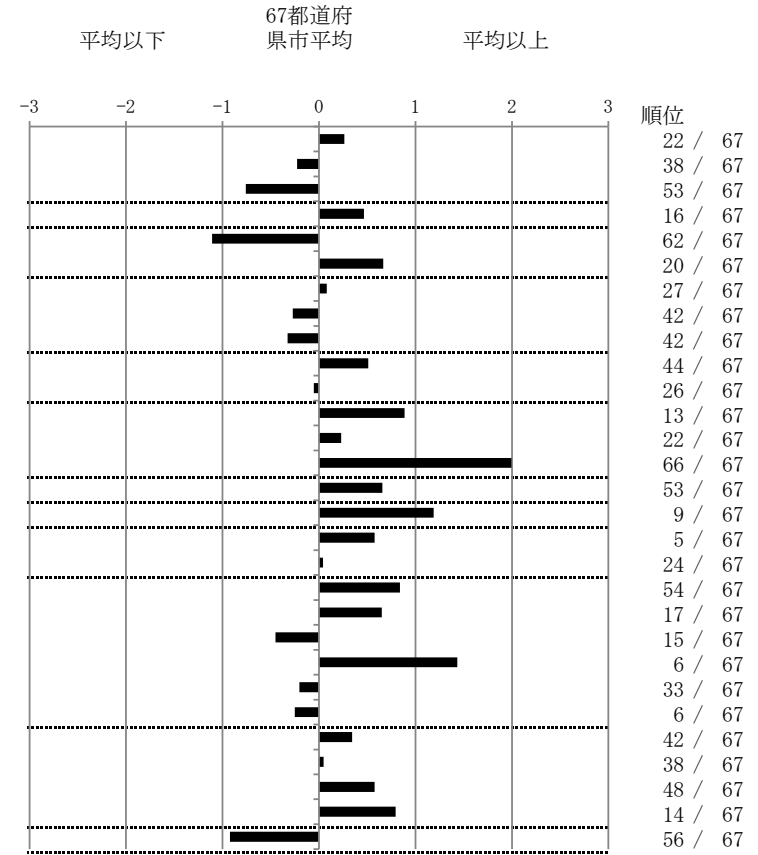
26

京都府

		単位	指標値	67都道府 県市平均	基準化 偏差
人口					
新登録者数					
罹患率(10万対)					
年末活動性結核者数					
有病率(10万対)					
年末総登録数					
蔓延状況	1	10万対	8.63	8.02	0.26
	2	10万対	2.63	2.86	-0.23
	3	10万対	1.06	1.39	-0.76
潜在性結核感染症	4	10万対	4.54	3.83	0.47
患者背景	5	%	4.21	10.95	-1.11
	6	%	78.95	73.47	0.67
患者発見 発見の遅れ	7	%	17.39	16.57	0.08
	8	%	17.95	20.12	-0.27
	9	%	13.04	16.11	-0.33
接触者健診	10	%	1.59	2.89	-0.51
	11	延人数	7.73	7.55	0.05
診断	12	%	33.68	28.35	0.89
	13	%	4.76	4.10	0.23
	14	%	79.37	88.07	-2.00
治療	15	%	76.92	82.20	-0.66
入院期間	16	日	83.00	63.90	1.19
治療期間	17	日	278.00	263.11	0.58
	18	%	1.43	1.34	0.04
治療成績	19	%	50.00	57.50	-0.84
	20	%	39.47	33.75	0.65
	21	%	0.00	0.47	-0.45
	22	%	5.26	1.84	1.43
	23	%	5.26	6.28	-0.20
	24	%	0.00	0.16	-0.25
情報管理	25	%	47.92	56.76	-0.34
	26	%	82.54	83.22	-0.05
	27	%	51.28	66.88	-0.58
	28	%	31.47	20.21	0.79
その他	29	%	1.43	5.82	-0.92

- 3. 結核死亡率は人口動態による。
- 11. この指標値は前年の成績であり、接触者健診実施数は地域保健・健康増進事業報告の接触者健診実施総数より抜粋した。
- 16. 前年の新登録肺結核患者で登録時入院患者が対象である。
- 17. 前年の新登録患者で登録時入院または外来の患者が対象である。
- 19～24. 前年の新登録喀痰塗抹陽性肺結核初回治療患者が対象である。

指定都市別掲67都道府県市版



グラフと偏差の符号が逆：
指標値番号：10, 11, 14, 15, 19, 25, 26, 27
順位は指標値による降順位