

結核管理図

2022年

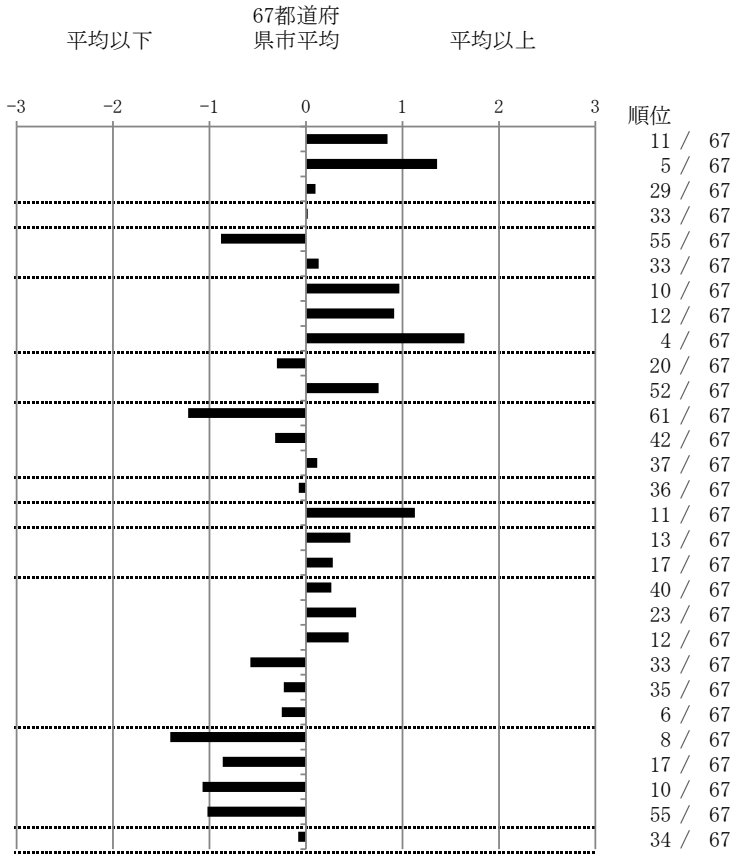
27

大阪府

		単位	指標値	67都道府 県市平均	基準化 偏差
人口	5,209,118				
新登録者数	519				
罹患率(10万対)	10.0				
年末活動性結核者数	368				
有病率(10万対)	7.1				
年末総登録数	1,340				
蔓延状況	1 全結核罹患率	10万対	9.96	8.02	0.85
	2 喀痰塗抹陽性肺結核罹患率	10万対	4.20	2.86	1.36
	3 結核死亡率	10万対	1.43	1.39	0.10
潜在性結核感染症	4 潜在性結核感染症治療対象者届出率	10万対	3.86	3.83	0.02
患者背景	5 新登録中外国出生者割合	%	5.59	10.95	-0.88
	6 新登録中65歳以上割合	%	74.57	73.47	0.13
患者発見 発見の遅れ	7 発病～初診2か月以上割合	%	26.24	16.57	0.97
	8 初診～診断1か月以上割合	%	27.37	20.12	0.91
	9 発病～診断3か月以上割合	%	31.56	16.11	1.64
接触者健診	10 新肺結核中接触者健診発見割合	%	3.66	2.89	0.30
	11 新登録患者1名あたり接触者健診実施数	延人数	4.91	7.55	-0.75
診断	12 新登録中肺外結核割合	%	21.00	28.35	-1.22
	13 新肺結核中再治療割合	%	3.17	4.10	-0.32
	14 新肺結核中菌陽性割合	%	87.56	88.07	-0.12
治療	15 新全結核80歳未満中Z含む4剤処方割合	%	82.80	82.20	0.07
入院期間	16 前年登録肺結核退院者入院期間中央値	日	82.00	63.90	1.13
治療期間	17 前年全結核治療完遂継続者治療期間中央値	日	275.00	263.11	0.46
	18 年末活動性全結核中2年以上治療割合	%	1.90	1.34	0.28
治療成績	19 肺喀塗陽性初回コホート治療成功割合	%	55.14	57.50	-0.26
	20 肺喀塗陽性初回コホート死亡割合	%	38.32	33.75	0.52
	21 肺喀塗陽性初回コホート失敗脱落割合	%	0.93	0.47	0.44
	22 肺喀塗陽性初回コホート転出割合	%	0.47	1.84	-0.58
	23 肺喀塗陽性初回コホート12か月超治療割合	%	5.14	6.28	-0.23
	24 肺喀塗陽性初回コホート判定不能割合	%	0.00	0.16	-0.25
情報管理	25 新肺有症状中発見遅れ期間把握割合	%	93.07	56.76	1.41
	26 新肺結核中培養等検査結果把握割合	%	95.61	83.22	0.86
	27 新肺培養陽性中薬剤感受性結果把握割合	%	95.92	66.88	1.07
	28 年末総登録中病状不明割合	%	5.75	20.21	-1.02
その他	29 年末活動性全結核中生活保護割合	%	5.43	5.82	-0.08

- 3. 結核死亡率は人口動態による。
- 11. この指標値は前年の成績であり、接触者健診実施数は地域保健・健康増進事業報告の接触者健診実施総数より抜粋した。
- 16. 前年の新登録肺結核患者で登録時入院患者が対象である。
- 17. 前年の新登録患者で登録時入院または外来の患者が対象である。
- 19～24. 前年の新登録肺結核初回治療患者が対象である。

指定都市別掲67都道府県市版



グラフと偏差の符号が逆：
 指標値番号：10, 11, 14, 15, 19, 25, 26, 27
 順位は指標値による降順位