

結核管理図

2022年

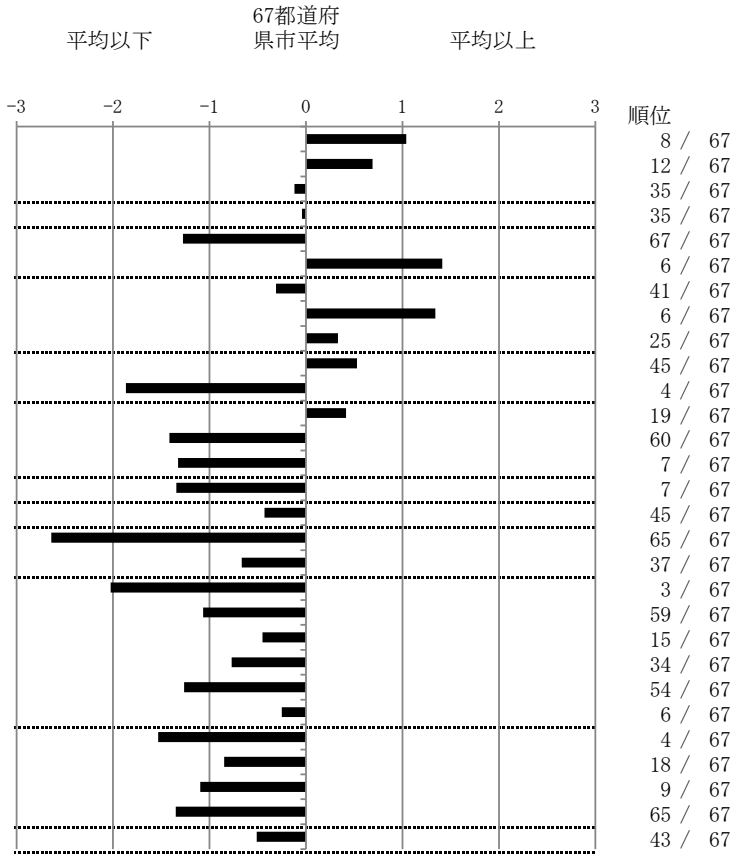
30

和歌山県

		単位	指標値	67都道府 県市平均	基準化 偏差
人口	903,265				
新登録者数	94				
罹患率(10万対)	10.4				
年末活動性結核者数	59				
有病率(10万対)	6.5				
年末総登録数	186				
蔓延状況	1 全結核罹患率	10万対	10.41	8.02	1.04
	2 喀痰塗抹陽性肺結核罹患率	10万対	3.54	2.86	0.69
	3 結核死亡率	10万対	1.34	1.39	-0.12
潜在性結核感染症	4 潜在性結核感染症治療対象者届出率	10万対	3.76	3.83	-0.04
患者背景	5 新登録中外国出生者割合	%	3.19	10.95	-1.28
	6 新登録中65歳以上割合	%	85.11	73.47	1.41
患者発見 発見の遅れ	7 発病～初診2か月以上割合	%	13.46	16.57	-0.31
	8 初診～診断1か月以上割合	%	30.77	20.12	1.34
	9 発病～診断3か月以上割合	%	19.23	16.11	0.33
接触者健診	10 新肺結核中接触者健診発見割合	%	1.54	2.89	-0.53
	11 新登録患者1名あたり接触者健診実施数 延人数		14.09	7.55	1.87
診断	12 新登録中肺外結核割合	%	30.85	28.35	0.42
	13 新肺結核中再治療割合	%	0.00	4.10	-1.42
	14 新肺結核中菌陽性割合	%	93.85	88.07	1.32
治療 化療	15 新全結核80歳未満中Z含む4剤処方割合	%	93.02	82.20	1.34
入院期間	16 前年登録肺結核退院者入院期間中央値	日	57.00	63.90	-0.43
治療期間	17 前年全結核治療完遂継続者治療期間中央値	日	195.00	263.11	-2.64
	18 年末活動性全結核中2年以上治療割合	%	0.00	1.34	-0.67
治療成績	19 肺喀塗陽性初回コホート治療成功割合	%	75.61	57.50	2.02
	20 肺喀塗陽性初回コホート死亡割合	%	24.39	33.75	-1.07
	21 肺喀塗陽性初回コホート失敗脱落割合	%	0.00	0.47	-0.45
	22 肺喀塗陽性初回コホート転出割合	%	0.00	1.84	-0.77
	23 肺喀塗陽性初回コホート12か月超治療割合	%	0.00	6.28	-1.26
	24 肺喀塗陽性初回コホート判定不能割合	%	0.00	0.16	-0.25
情報管理	25 新肺有症状中発見遅れ期間把握割合	%	96.30	56.76	1.53
	26 新肺結核中培養等検査結果把握割合	%	95.38	83.22	0.85
	27 新肺培養陽性中薬剤感受性結果把握割合	%	96.55	66.88	1.09
	28 年末総登録中病状不明割合	%	1.08	20.21	-1.35
その他	29 年末活動性全結核中生活保護割合	%	3.39	5.82	-0.51

- 3. 結核死亡率は人口動態による。
- 11. この指標値は前年の成績であり、接触者健診実施数は地域保健・健康増進事業報告の接触者健診実施総数より抜粋した。
- 16. 前年の新登録肺結核患者で登録時入院患者が対象である。
- 17. 前年の新登録患者で登録時入院または外来の患者が対象である。
- 19～24. 前年の新登録喀痰塗抹陽性肺結核初回治療患者が対象である。

指定都市別掲67都道府県市版



グラフと偏差の符号が逆：
指標値番号：10, 11, 14, 15, 19, 25, 26, 27 順位は指標値
による降順位