

結核管理図

2022年

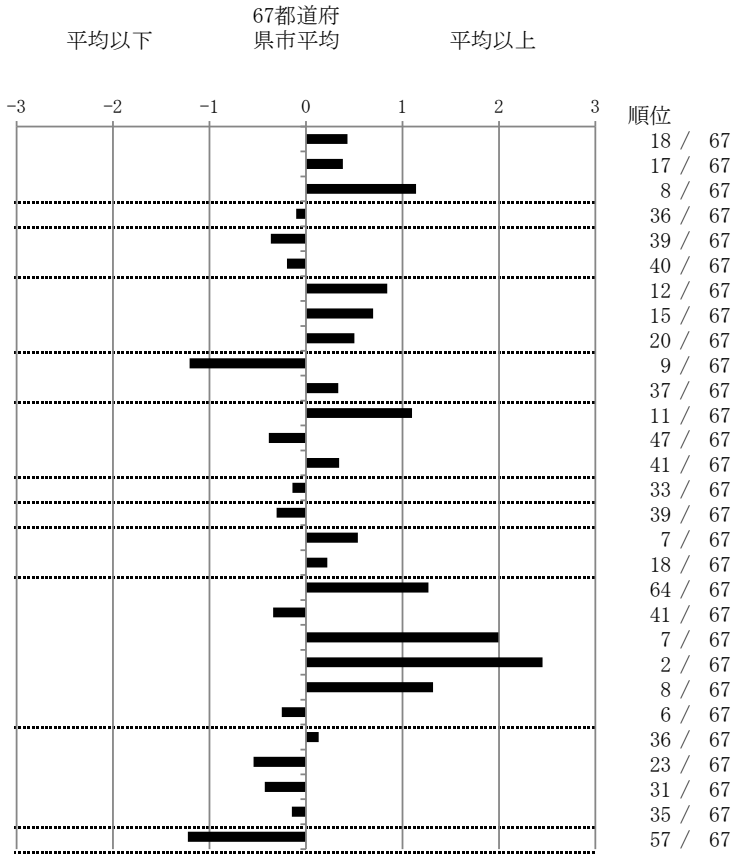
33

岡山県

		単位	指標値	67都道府 県市平均	基準化 偏差
人口					
新登録者数					
罹患率(10万対)					
年末活動性結核者数					
有病率(10万対)					
年末総登録数					
蔓延状況	1	10万対	9.01	8.02	0.43
	2	10万対	3.24	2.86	0.38
	3	10万対	1.89	1.39	1.14
潜在性結核感染症	4	10万対	3.67	3.83	-0.10
患者背景	5	%	8.74	10.95	-0.36
	6	%	71.84	73.47	-0.20
患者発見 発見の遅れ	7	%	25.00	16.57	0.84
	8	%	25.64	20.12	0.70
	9	%	20.83	16.11	0.50
接触者健診	10	%	5.97	2.89	1.21
	11	延人数	6.37	7.55	-0.33
診断	12	%	34.95	28.35	1.10
	13	%	2.99	4.10	-0.38
	14	%	86.57	88.07	-0.34
治療 化療	15	%	83.33	82.20	0.14
入院期間	16	日	59.00	63.90	-0.31
治療期間	17	日	277.00	263.11	0.54
	18	%	1.79	1.34	0.22
治療成績	19	%	46.15	57.50	-1.27
	20	%	30.77	33.75	-0.34
	21	%	2.56	0.47	2.00
	22	%	7.69	1.84	2.45
	23	%	12.82	6.28	1.32
	24	%	0.00	0.16	-0.25
情報管理	25	%	53.33	56.76	-0.13
	26	%	91.04	83.22	0.54
	27	%	78.43	66.88	0.43
	28	%	18.14	20.21	-0.15
その他	29	%	0.00	5.82	-1.22

- 3. 結核死亡率は人口動態による。
- 11. この指標値は前年の成績であり、接触者健診実施数は地域保健・健康増進事業報告の接触者健診実施総数より抜粋した。
- 16. 前年の新登録肺結核患者で登録時入院患者が対象である。
- 17. 前年の新登録患者で登録時入院または外来の患者が対象である。
- 19～24. 前年の新登録喀痰塗抹陽性肺結核初回治療患者が対象である。

指定都市別掲67都道府県市版



グラフと偏差の符号が逆：
 指標値番号：10, 11, 14, 15, 19, 25, 26, 27
 順位は指標値による降順位