

結核管理図

2022年

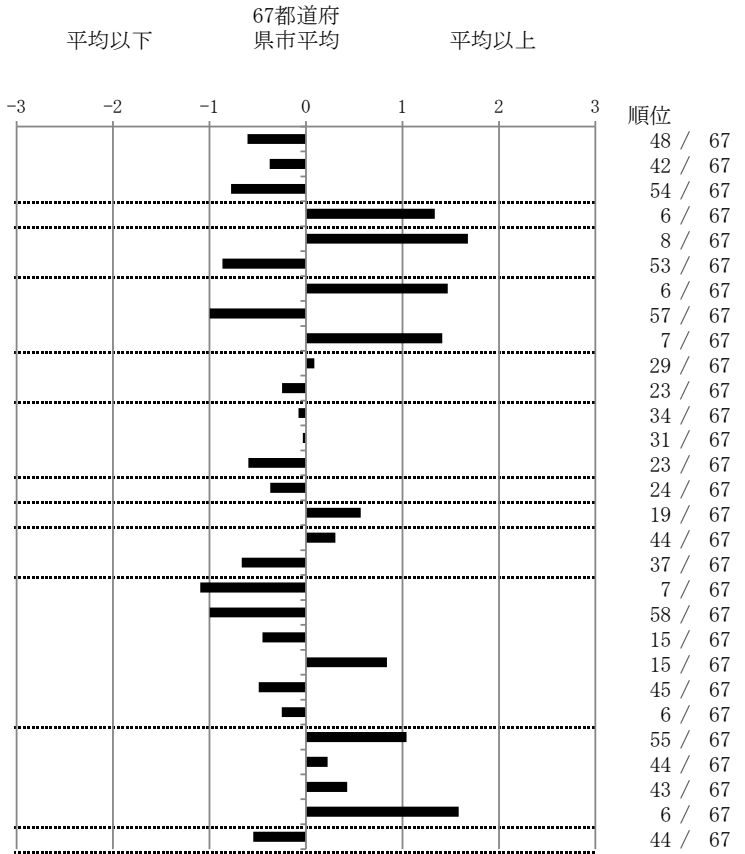
34

広島県

		単位	指標値	67都道府 県市平均	基準化 偏差	
人口			1,568,053			
新登録者数			104			
罹患率(10万対)			6.6			
年末活動性結核者数			62			
有病率(10万対)			4.0			
年末総登録数			279			
蔓延状況	1	10万対	全結核罹患率	6.63	8.02	-0.61
	2	10万対	喀痰塗抹陽性肺結核罹患率	2.49	2.86	-0.38
	3	10万対	結核死亡率	1.05	1.39	-0.77
潜在性結核感染症	4	10万対	潜在性結核感染症治療対象者届出率	5.87	3.83	1.33
患者背景	5	%	新登録中外国出生者割合	21.15	10.95	1.68
	6	%	新登録中65歳以上割合	66.35	73.47	-0.87
患者発見 発見の遅れ	7	%	発病～初診2か月以上割合	31.25	16.57	1.47
	8	%	初診～診断1か月以上割合	12.20	20.12	-1.00
	9	%	発病～診断3か月以上割合	29.41	16.11	1.41
接触者健診	10	%	新肺結核中接触者健診発見割合	2.67	2.89	-0.09
	11	延人数	新登録患者1名あたり接触者健診実施数	8.41	7.55	0.25
診断	12	%	新登録中肺外結核割合	27.88	28.35	-0.08
	13	%	新肺結核中再治療割合	4.00	4.10	-0.03
	14	%	新肺結核中菌陽性割合	90.67	88.07	0.60
治療	15	%	新全結核80歳未満中Z含む4剤処方割合	85.19	82.20	0.37
入院期間	16	日	前年登録肺結核退院者入院期間中央値	73.00	63.90	0.57
治療期間	17	日	前年全結核治療完遂継続者治療期間中央値	271.00	263.11	0.31
	18	%	年末活動性全結核中2年以上治療割合	0.00	1.34	-0.67
治療成績	19	%	肺喀塗陽性初回コホート治療成功割合	67.31	57.50	1.10
	20	%	肺喀塗陽性初回コホート死亡割合	25.00	33.75	-1.00
	21	%	肺喀塗陽性初回コホート失敗脱落割合	0.00	0.47	-0.45
	22	%	肺喀塗陽性初回コホート転出割合	3.85	1.84	0.84
	23	%	肺喀塗陽性初回コホート12か月超治療割合	3.85	6.28	-0.49
	24	%	肺喀塗陽性初回コホート判定不能割合	0.00	0.16	-0.25
情報管理	25	%	新肺有症状中発見遅れ期間把握割合	29.82	56.76	-1.04
	26	%	新肺結核中培養等検査結果把握割合	80.00	83.22	-0.22
	27	%	新肺培養陽性中薬剤感受性結果把握割合	55.32	66.88	-0.43
	28	%	年末総登録中病状不明割合	42.65	20.21	1.58
その他	29	%	年末活動性全結核中生活保護割合	3.23	5.82	-0.55

- 3. 結核死亡率は人口動態による。
- 11. この指標値は前年の成績であり、接触者健診実施数は地域保健・健康増進事業報告の接触者健診実施総数より抜粋した。
- 16. 前年の新登録肺結核患者で登録時入院患者が対象である。
- 17. 前年の新登録患者で登録時入院または外来の患者が対象である。
- 19～24. 前年の新登録喀痰塗抹陽性肺結核初回治療患者が対象である。

指定都市別掲67都道府県市版



グラフと偏差の符号が逆：  
 指標値番号：10, 11, 14, 15, 19, 25, 26, 27  
 順位は指標値による降順位