

結核管理図

2022年

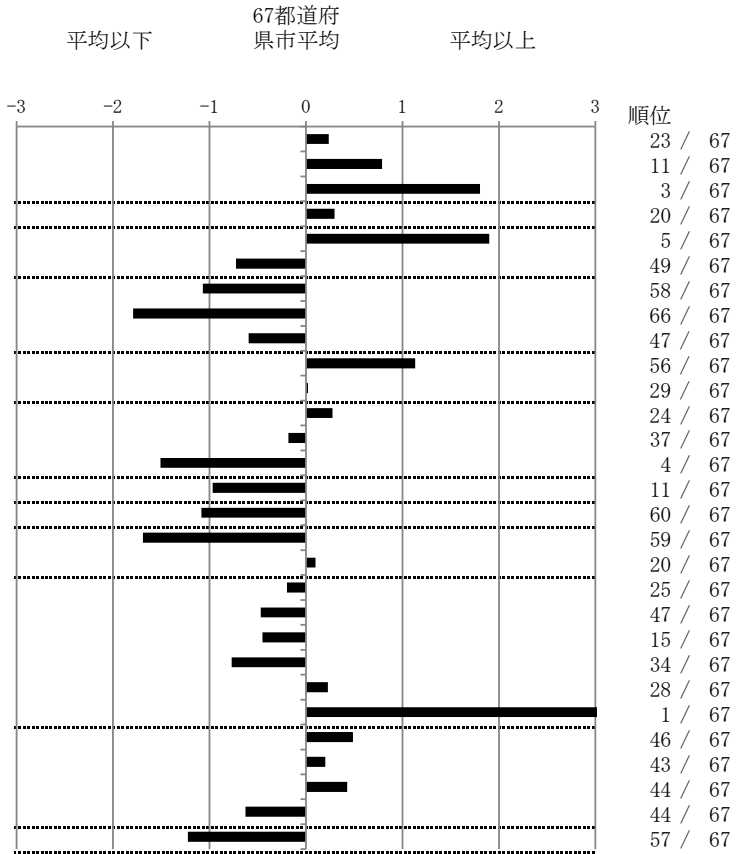
37

香川県

		単位	指標値	67都道府 県市平均	基準化 偏差	
人口			934,060			
新登録者数			80			
罹患率(10万対)			8.6			
年末活動性結核者数			65			
有病率(10万対)			7.0			
年末総登録数			159			
蔓延状況	1	10万対	全結核罹患率	8.56	8.02	0.24
	2	10万対	喀痰塗抹陽性肺結核罹患率	3.64	2.86	0.79
	3	10万対	結核死亡率	2.17	1.39	1.80
潜在性結核感染症	4	10万対	潜在性結核感染症治療対象者届出率	4.28	3.83	0.30
患者背景	5	%	新登録中外国出生者割合	22.50	10.95	1.90
	6	%	新登録中65歳以上割合	67.50	73.47	-0.73
患者発見 発見の遅れ	7	%	発病～初診2か月以上割合	5.88	16.57	-1.07
	8	%	初診～診断1か月以上割合	5.88	20.12	-1.79
	9	%	発病～診断3か月以上割合	10.53	16.11	-0.59
接触者健診	10	%	新肺結核中接触者健診発見割合	0.00	2.89	-1.13
	11	延人数	新登録患者1名あたり接触者健診実施数	7.47	7.55	-0.02
診断	12	%	新登録中肺外結核割合	30.00	28.35	0.27
	13	%	新肺結核中再治療割合	3.57	4.10	-0.18
	14	%	新肺結核中菌陽性割合	94.64	88.07	1.51
治療	15	%	新全結核80歳未満中Z含む4剤処方割合	90.00	82.20	0.97
入院期間	16	日	前年登録肺結核退院者入院期間中央値	46.50	63.90	-1.08
治療期間	17	日	前年全結核治療完遂継続者治療期間中央値	219.50	263.11	-1.69
	18	%	年末活動性全結核中2年以上治療割合	1.54	1.34	0.10
治療成績	19	%	肺喀塗陽性初回コホート治療成功割合	59.26	57.50	0.20
	20	%	肺喀塗陽性初回コホート死亡割合	29.63	33.75	-0.47
	21	%	肺喀塗陽性初回コホート失敗脱落割合	0.00	0.47	-0.45
	22	%	肺喀塗陽性初回コホート転出割合	0.00	1.84	-0.77
	23	%	肺喀塗陽性初回コホート12か月超治療割合	7.41	6.28	0.23
	24	%	肺喀塗陽性初回コホート判定不能割合	3.70	0.16	5.66
情報管理	25	%	新肺有症状中発見遅れ期間把握割合	44.19	56.76	-0.49
	26	%	新肺結核中培養等検査結果把握割合	80.36	83.22	-0.20
	27	%	新肺培養陽性中薬剤感受性結果把握割合	55.26	66.88	-0.43
	28	%	年末総登録中病状不明割合	11.32	20.21	-0.63
その他	29	%	年末活動性全結核中生活保護割合	0.00	5.82	-1.22

- 3. 結核死亡率は人口動態による。
- 11. この指標値は前年の成績であり、接触者健診実施数は地域保健・健康増進事業報告の接触者健診実施総数より抜粋した。
- 16. 前年の新登録肺結核患者で登録時入院患者が対象である。
- 17. 前年の新登録患者で登録時入院または外来の患者が対象である。
- 19～24. 前年の新登録喀痰塗抹陽性肺結核初回治療患者が対象である。

指定都市別掲67都道府県市版



グラフと偏差の符号が逆：  
指標値番号：10, 11, 14, 15, 19, 25, 26, 27  
順位は指標値  
による降順位