

結核管理図

2022年

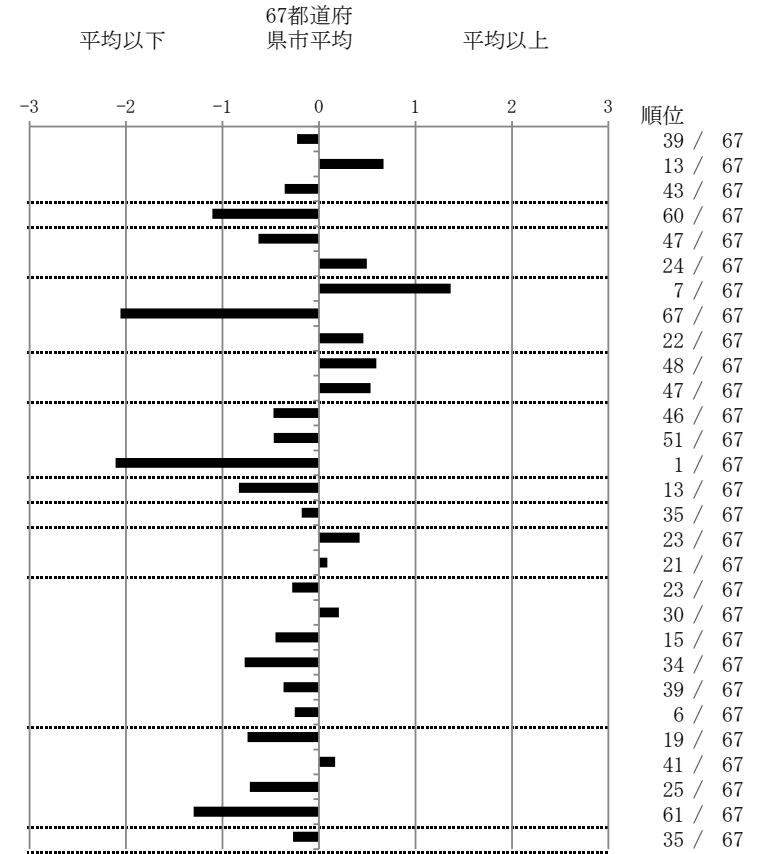
38

愛媛県

		単位	指標値	67都道府 県市平均	基準化 偏差	
人口			1,306,486			
新登録者数			98			
罹患率(10万対)			7.5			
年末活動性結核者数			66			
有病率(10万対)			5.1			
年末総登録数			224			
蔓延状況	1	10万対	全結核罹患率	7.50	8.02	-0.23
	2	10万対	喀痰塗抹陽性肺結核罹患率	3.52	2.86	0.67
	3	10万対	結核死亡率	1.24	1.39	-0.36
潜在性結核感染症	4	10万対	潜在性結核感染症治療対象者届出率	2.14	3.83	-1.10
患者背景	5	%	新登録中外国出生者割合	7.14	10.95	-0.63
	6	%	新登録中65歳以上割合	77.55	73.47	0.50
患者発見 発見の遅れ	7	%	発病～初診2か月以上割合	30.23	16.57	1.37
	8	%	初診～診断1か月以上割合	3.77	20.12	-2.06
	9	%	発病～診断3か月以上割合	20.45	16.11	0.46
接触者健診	10	%	新肺結核中接触者健診発見割合	1.37	2.89	-0.60
	11	延人数	新登録患者1名あたり接触者健診実施数	5.67	7.55	-0.53
診断	12	%	新登録中肺外結核割合	25.51	28.35	-0.47
	13	%	新肺結核中再治療割合	2.74	4.10	-0.47
	14	%	新肺結核中菌陽性割合	97.26	88.07	2.11
治療 化療	15	%	新全結核80歳未満中Z含む4剤処方割合	88.89	82.20	0.83
入院期間	16	日	前年登録肺結核退院者入院期間中央値	61.00	63.90	-0.18
治療期間	17	日	前年全結核治療完遂継続者治療期間中央値	274.00	263.11	0.42
	18	%	年末活動性全結核中2年以上治療割合	1.52	1.34	0.09
治療成績	19	%	肺喀塗陽性初回コホート治療成功割合	60.00	57.50	0.28
	20	%	肺喀塗陽性初回コホート死亡割合	35.56	33.75	0.21
	21	%	肺喀塗陽性初回コホート失敗脱落割合	0.00	0.47	-0.45
	22	%	肺喀塗陽性初回コホート転出割合	0.00	1.84	-0.77
	23	%	肺喀塗陽性初回コホート12か月超治療割合	4.44	6.28	-0.37
	24	%	肺喀塗陽性初回コホート判定不能割合	0.00	0.16	-0.25
情報管理	25	%	新肺有症状中発見遅れ期間把握割合	75.86	56.76	0.74
	26	%	新肺結核中培養等検査結果把握割合	80.82	83.22	-0.17
	27	%	新肺培養陽性中薬剤感受性結果把握割合	86.27	66.88	0.72
	28	%	年末総登録中病状不明割合	1.79	20.21	-1.30
その他	29	%	年末活動性全結核中生活保護割合	4.55	5.82	-0.27

- 3. 結核死亡率は人口動態による。
- 11. この指標値は前年の成績であり、接触者健診実施数は地域保健・健康増進事業報告の接触者健診実施総数より抜粋した。
- 16. 前年の新登録肺結核患者で登録時入院患者が対象である。
- 17. 前年の新登録患者で登録時入院または外来の患者が対象である。
- 19～24. 前年の新登録肺結核初回治療患者が対象である。

指定都市別掲67都道府県市版



グラフと偏差の符号が逆：
指標値番号：10, 11, 14, 15, 19, 25, 26, 27
順位は指標値による降順位