

結核管理図

2022年

39

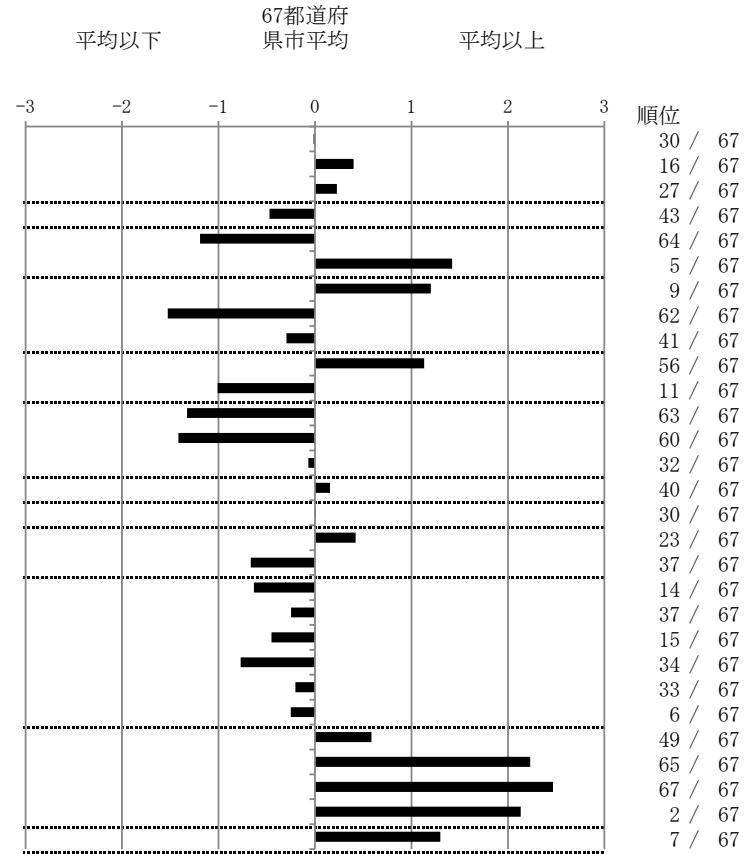
高知県

人口	675,705
新登録者数	54
罹患率(10万対)	8.0
年末活動性結核者数	25
有病率(10万対)	3.7
年末総登録数	113

	単位	指標値	67都道府 県市平均	基準化 偏差
蔓延状況				
1 全結核罹患率	10万対	7.99	8.02	-0.01
2 喀痰塗抹陽性肺結核罹患率	10万対	3.26	2.86	0.40
3 結核死亡率	10万対	1.49	1.39	0.23
潜在性結核感染症				
4 潜在性結核感染症治療対象者届出率	10万対	3.11	3.83	-0.47
患者背景				
5 新登録中外国出生者割合	%	3.70	10.95	-1.19
6 新登録中65歳以上割合	%	85.19	73.47	1.42
患者発見 発見の遅れ				
7 発病～初診2か月以上割合	%	28.57	16.57	1.20
8 初診～診断1か月以上割合	%	8.00	20.12	-1.53
9 発病～診断3か月以上割合	%	13.33	16.11	-0.30
接触者健診				
10 新肺結核中接触者健診発見割合	%	0.00	2.89	-1.13
11 新登録患者1名あたり接触者健診実施数	延人数	11.08	7.55	1.01
診断				
12 新登録中肺外結核割合	%	20.37	28.35	-1.33
13 新肺結核中再治療割合	%	0.00	4.10	-1.42
14 新肺結核中菌陽性割合	%	88.37	88.07	0.07
治療				
15 新全結核80歳未満中Z含む4剤処方割合	%	80.95	82.20	-0.16
入院期間				
16 前年登録肺結核退院者入院期間中央値	日	64.00	63.90	0.01
治療期間				
17 前年全結核治療完遂継続者治療期間中央値	日	274.00	263.11	0.42
18 年末活動性全結核中2年以上治療割合	%	0.00	1.34	-0.67
治療成績				
19 肺喀塗陽性初回コホート治療成功割合	%	63.16	57.50	0.63
20 肺喀塗陽性初回コホート死亡割合	%	31.58	33.75	-0.25
21 肺喀塗陽性初回コホート失敗脱落割合	%	0.00	0.47	-0.45
22 肺喀塗陽性初回コホート転出割合	%	0.00	1.84	-0.77
23 肺喀塗陽性初回コホート12か月超治療割合	%	5.26	6.28	-0.20
24 肺喀塗陽性初回コホート判定不能割合	%	0.00	0.16	-0.25
情報管理				
25 新肺有症状中発見遅れ期間把握割合	%	41.67	56.76	-0.58
26 新肺結核中培養等検査結果把握割合	%	51.16	83.22	-2.23
27 新肺培養陽性中薬剤感受性結果把握割合	%	0.00	66.88	-2.47
28 年末総登録中病状不明割合	%	50.44	20.21	2.13
その他				
29 年末活動性全結核中生活保護割合	%	12.00	5.82	1.30

- 3. 結核死亡率は人口動態による。
- 11. この指標値は前年の成績であり、接触者健診実施数は地域保健・健康増進事業報告の接触者健診実施総数より抜粋した。
- 16. 前年の新登録肺結核患者で登録時入院患者が対象である。
- 17. 前年の新登録患者で登録時入院または外来の患者が対象である。
- 19～24. 前年の新登録肺結核初回治療患者が対象である。

指定都市別掲67都道府県市版



グラフと偏差の符号が逆： 順位は指標値
指標値番号：10, 11, 14, 15, 19, 25, 26, 27 による降順位