

結核管理図

2022年

40

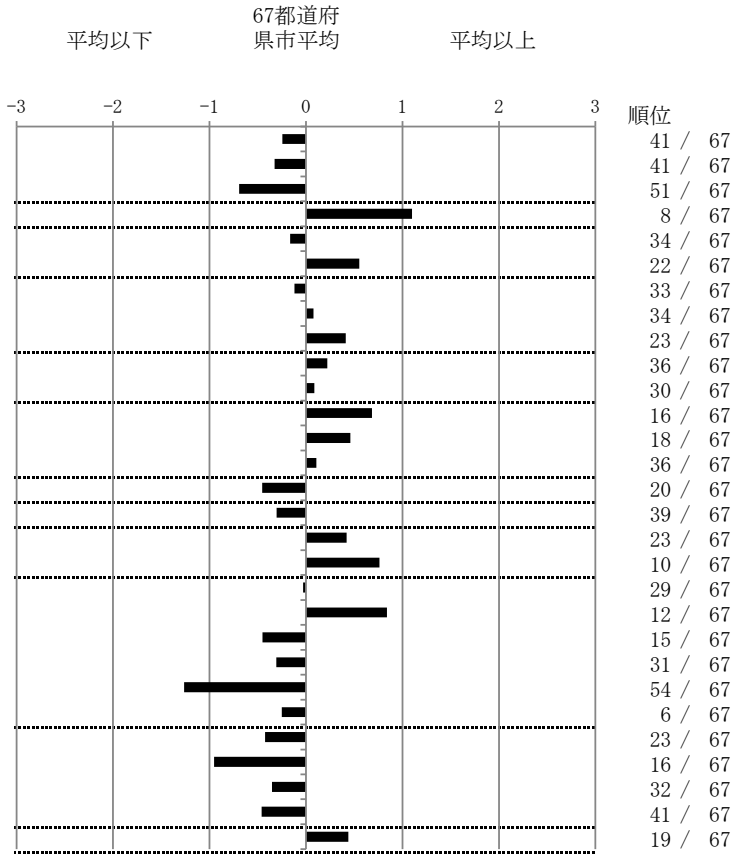
福岡県

人口	2,560,494
新登録者数	191
罹患率(10万対)	7.5
年末活動性結核者数	139
有病率(10万対)	5.4
年末総登録数	519

	単位	指標値	67都道府 県市平均	基準化 偏差
蔓延状況				
1 全結核罹患率	10万対	7.46	8.02	-0.25
2 喀痰塗抹陽性肺結核罹患率	10万対	2.54	2.86	-0.32
3 結核死亡率	10万対	1.09	1.39	-0.69
潜在性結核感染症				
4 潜在性結核感染症治療対象者届出率	10万対	5.51	3.83	1.10
患者背景				
5 新登録中外国出生者割合	%	9.95	10.95	-0.16
6 新登録中65歳以上割合	%	78.01	73.47	0.55
患者発見 発見の遅れ				
7 発病～初診2か月以上割合	%	15.38	16.57	-0.12
8 初診～診断1か月以上割合	%	20.73	20.12	0.08
9 発病～診断3か月以上割合	%	20.00	16.11	0.41
接触者健診				
10 新肺結核中接触者健診発見割合	%	2.33	2.89	-0.22
11 新登録患者1名あたり接触者健診実施数	延人数	7.24	7.55	-0.09
診断				
12 新登録中肺外結核割合	%	32.46	28.35	0.68
13 新肺結核中再治療割合	%	5.43	4.10	0.46
14 新肺結核中菌陽性割合	%	87.60	88.07	-0.11
治療				
15 新全結核80歳未満中Z含む4剤処方割合	%	85.86	82.20	0.45
入院期間				
16 前年登録肺結核退院者入院期間中央値	日	59.00	63.90	-0.31
治療期間				
17 前年全結核治療完遂継続者治療期間中央値	日	274.00	263.11	0.42
18 年末活動性全結核中2年以上治療割合	%	2.88	1.34	0.76
治療成績				
19 肺喀塗陽性初回コホート治療成功割合	%	57.78	57.50	0.03
20 肺喀塗陽性初回コホート死亡割合	%	41.11	33.75	0.84
21 肺喀塗陽性初回コホート失敗脱落割合	%	0.00	0.47	-0.45
22 肺喀塗陽性初回コホート転出割合	%	1.11	1.84	-0.31
23 肺喀塗陽性初回コホート12か月超治療割合	%	0.00	6.28	-1.26
24 肺喀塗陽性初回コホート判定不能割合	%	0.00	0.16	-0.25
情報管理				
25 新肺有症状中発見遅れ期間把握割合	%	67.71	56.76	0.42
26 新肺結核中培養等検査結果把握割合	%	96.90	83.22	0.95
27 新肺培養陽性中薬剤感受性結果把握割合	%	76.40	66.88	0.35
28 年末総登録中病状不明割合	%	13.68	20.21	-0.46
その他				
29 年末活動性全結核中生活保護割合	%	7.91	5.82	0.44

- 3. 結核死亡率は人口動態による。
- 11. この指標値は前年の成績であり、接触者健診実施数は地域保健・健康増進事業報告の接触者健診実施総数より抜粋した。
- 16. 前年の新登録肺結核患者で登録時入院患者が対象である。
- 17. 前年の新登録患者で登録時入院または外来の患者が対象である。
- 19～24. 前年の新登録肺結核初回治療患者が対象である。

指定都市別掲67都道府県市版



グラフと偏差の符号が逆：
 指標値番号：10, 11, 14, 15, 19, 25, 26, 27
 順位は指標値による降順位