

結核管理図

2022年

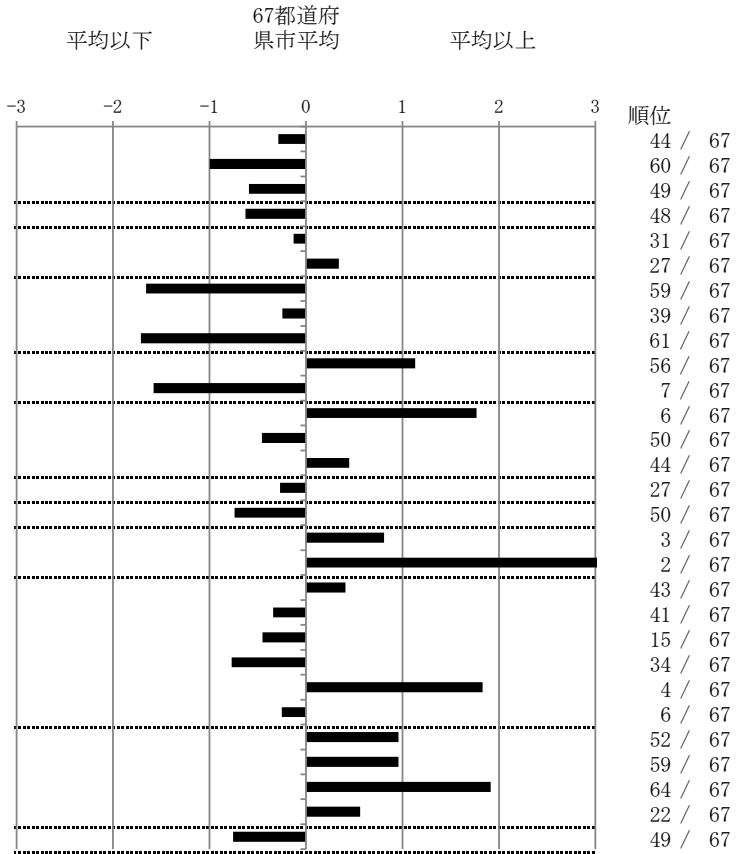
41

佐賀県

		単位	指標値	67都道府 県市平均	基準化 偏差	
人口			800,787			
新登録者数			59			
罹患率(10万対)			7.4			
年末活動性結核者数			45			
有病率(10万対)			5.6			
年末総登録数			142			
蔓延状況	1	10万対	全結核罹患率	7.37	8.02	-0.29
	2	10万対	喀痰塗抹陽性肺結核罹患率	1.87	2.86	-1.00
	3	10万対	結核死亡率	1.13	1.39	-0.59
潜在性結核感染症	4	10万対	潜在性結核感染症治療対象者届出率	2.87	3.83	-0.63
患者背景	5	%	新登録中外国出生者割合	10.17	10.95	-0.13
	6	%	新登録中65歳以上割合	76.27	73.47	0.34
患者発見 発見の遅れ	7	%	発病～初診2か月以上割合	0.00	16.57	-1.66
	8	%	初診～診断1か月以上割合	18.18	20.12	-0.24
	9	%	発病～診断3か月以上割合	0.00	16.11	-1.71
接触者健診	10	%	新肺結核中接触者健診発見割合	0.00	2.89	-1.13
	11	延人数	新登録患者1名あたり接触者健診実施数	13.08	7.55	1.58
診断	12	%	新登録中肺外結核割合	38.98	28.35	1.77
	13	%	新肺結核中再治療割合	2.78	4.10	-0.46
	14	%	新肺結核中菌陽性割合	86.11	88.07	-0.45
治療	15	%	新全結核80歳未満中Z含む4剤処方割合	84.38	82.20	0.27
入院期間	16	日	前年登録肺結核退院者入院期間中央値	52.00	63.90	-0.74
治療期間	17	日	前年全結核治療完遂継続者治療期間中央値	284.00	263.11	0.81
	18	%	年末活動性全結核中2年以上治療割合	8.89	1.34	3.75
治療成績	19	%	肺喀塗陽性初回コホート治療成功割合	53.85	57.50	-0.41
	20	%	肺喀塗陽性初回コホート死亡割合	30.77	33.75	-0.34
	21	%	肺喀塗陽性初回コホート失敗脱落割合	0.00	0.47	-0.45
	22	%	肺喀塗陽性初回コホート転出割合	0.00	1.84	-0.77
	23	%	肺喀塗陽性初回コホート12か月超治療割合	15.38	6.28	1.83
	24	%	肺喀塗陽性初回コホート判定不能割合	0.00	0.16	-0.25
情報管理	25	%	新肺有症状中発見遅れ期間把握割合	32.00	56.76	-0.96
	26	%	新肺結核中培養等検査結果把握割合	69.44	83.22	-0.96
	27	%	新肺培養陽性中薬剤感受性結果把握割合	15.00	66.88	-1.91
	28	%	年末総登録中病状不明割合	28.17	20.21	0.56
その他	29	%	年末活動性全結核中生活保護割合	2.22	5.82	-0.76

- 3. 結核死亡率は人口動態による。
- 11. この指標値は前年の成績であり、接触者健診実施数は地域保健・健康増進事業報告の接触者健診実施総数より抜粋した。
- 16. 前年の新登録肺結核患者で登録時入院患者が対象である。
- 17. 前年の新登録患者で登録時入院または外来の患者が対象である。
- 19～24. 前年の新登録喀痰塗抹陽性肺結核初回治療患者が対象である。

指定都市別掲67都道府県市版



グラフと偏差の符号が逆：  
 指標値番号：10, 11, 14, 15, 19, 25, 26, 27  
 順位は指標値  
 による降順位