

結核管理図

2022年

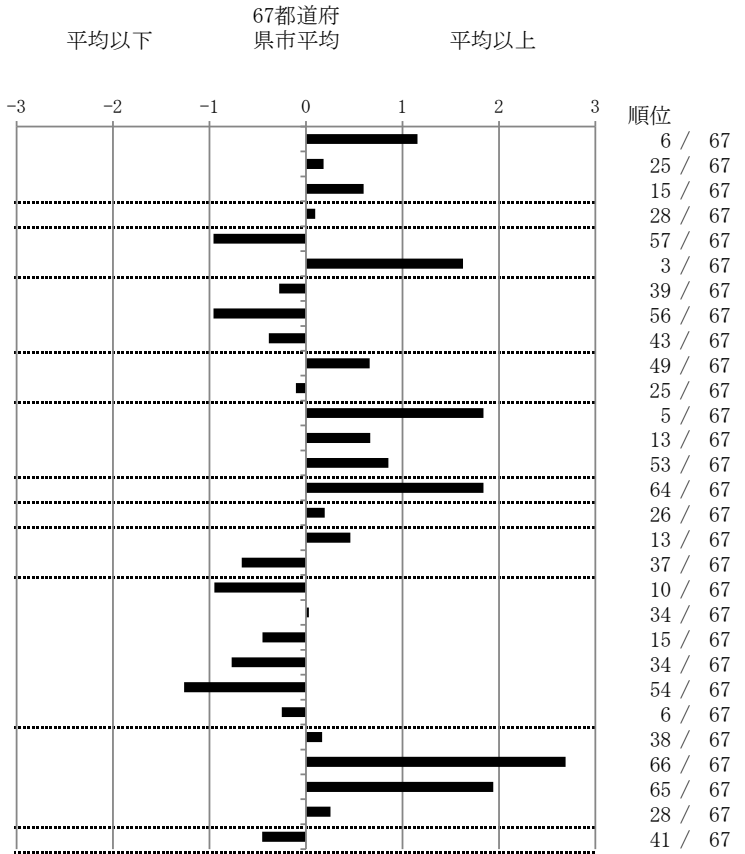
42

長崎県

		単位	指標値	67都道府 県市平均	基準化 偏差
人口					
新登録者数					
罹患率(10万対)					
年末活動性結核者数					
有病率(10万対)					
年末総登録数					
蔓延状況	1	10万対	10.68	8.02	1.16
	2	10万対	3.04	2.86	0.18
	3	10万対	1.65	1.39	0.60
潜在性結核感染症	4	10万対	3.97	3.83	0.10
患者背景	5	%	5.11	10.95	-0.96
	6	%	86.86	73.47	1.63
患者発見 発見の遅れ	7	%	13.79	16.57	-0.28
	8	%	12.50	20.12	-0.96
	9	%	12.50	16.11	-0.38
接触者健診	10	%	1.20	2.89	-0.66
	11	延人数	7.91	7.55	0.11
診断	12	%	39.42	28.35	1.84
	13	%	6.02	4.10	0.67
	14	%	84.34	88.07	-0.86
治療 化療	15	%	67.39	82.20	-1.84
入院期間	16	日	67.00	63.90	0.19
治療期間	17	日	275.00	263.11	0.46
	18	%	0.00	1.34	-0.67
治療成績	19	%	66.00	57.50	0.95
	20	%	34.00	33.75	0.03
	21	%	0.00	0.47	-0.45
	22	%	0.00	1.84	-0.77
	23	%	0.00	6.28	-1.26
	24	%	0.00	0.16	-0.25
情報管理	25	%	52.46	56.76	-0.17
	26	%	44.58	83.22	-2.69
	27	%	14.29	66.88	-1.94
	28	%	23.82	20.21	0.26
その他	29	%	3.66	5.82	-0.45

- 3. 結核死亡率は人口動態による。
- 11. この指標値は前年の成績であり、接触者健診実施数は地域保健・健康増進事業報告の接触者健診実施総数より抜粋した。
- 16. 前年の新登録肺結核患者で登録時入院患者が対象である。
- 17. 前年の新登録患者で登録時入院または外来の患者が対象である。
- 19～24. 前年の新登録喀痰塗抹陽性肺結核初回治療患者が対象である。

指定都市別掲67都道府県市版



グラフと偏差の符号が逆：  
指標値番号：10, 11, 14, 15, 19, 25, 26, 27      順位は指標値  
による降順位