

結核管理図

2022年

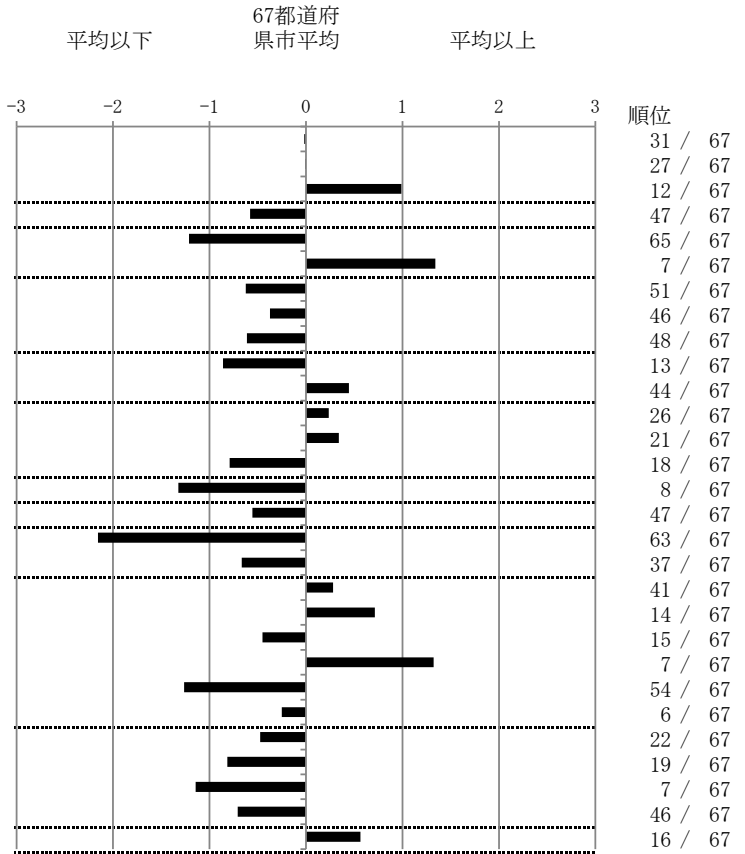
45

宮崎県

		単位	指標値	67都道府 県市平均	基準化 偏差
人口	1,052,338				
新登録者数	84				
罹患率(10万対)	8.0				
年末活動性結核者数	47				
有病率(10万対)	4.5				
年末総登録数	157				
蔓延状況	1 全結核罹患率	10万対	7.98	8.02	-0.02
	2 喀痰塗抹陽性肺結核罹患率	10万対	2.85	2.86	-0.01
	3 結核死亡率	10万対	1.82	1.39	0.99
潜在性結核感染症	4 潜在性結核感染症治療対象者届出率	10万対	2.95	3.83	-0.58
患者背景	5 新登録中外国出生者割合	%	3.57	10.95	-1.21
	6 新登録中65歳以上割合	%	84.52	73.47	1.34
患者発見 発見の遅れ	7 発病～初診2か月以上割合	%	10.34	16.57	-0.62
	8 初診～診断1か月以上割合	%	17.14	20.12	-0.37
	9 発病～診断3か月以上割合	%	10.34	16.11	-0.61
接触者健診	10 新肺結核中接触者健診発見割合	%	5.08	2.89	0.86
	11 新登録患者1名あたり接触者健診実施数	延人数	5.99	7.55	-0.44
診断	12 新登録中肺外結核割合	%	29.76	28.35	0.23
	13 新肺結核中再治療割合	%	5.08	4.10	0.34
	14 新肺結核中菌陽性割合	%	91.53	88.07	0.79
治療	15 新全結核80歳未満中Z含む4剤処方割合	%	92.86	82.20	1.32
入院期間	16 前年登録肺結核退院者入院期間中央値	日	55.00	63.90	-0.55
治療期間	17 前年全結核治療完遂継続者治療期間中央値	日	207.50	263.11	-2.16
	18 年末活動性全結核中2年以上治療割合	%	0.00	1.34	-0.67
治療成績	19 肺喀塗陽性初回コホート治療成功割合	%	55.00	57.50	-0.28
	20 肺喀塗陽性初回コホート死亡割合	%	40.00	33.75	0.71
	21 肺喀塗陽性初回コホート失敗脱落割合	%	0.00	0.47	-0.45
	22 肺喀塗陽性初回コホート転出割合	%	5.00	1.84	1.32
	23 肺喀塗陽性初回コホート12か月超治療割合	%	0.00	6.28	-1.26
	24 肺喀塗陽性初回コホート判定不能割合	%	0.00	0.16	-0.25
情報管理	25 新肺有症状中発見遅れ期間把握割合	%	69.05	56.76	0.48
	26 新肺結核中培養等検査結果把握割合	%	94.92	83.22	0.81
	27 新肺培養陽性中薬剤感受性結果把握割合	%	97.87	66.88	1.14
	28 年末総登録中病状不明割合	%	10.19	20.21	-0.71
その他	29 年末活動性全結核中生活保護割合	%	8.51	5.82	0.57

- 3. 結核死亡率は人口動態による。
- 11. この指標値は前年の成績であり、接触者健診実施数は地域保健・健康増進事業報告の接触者健診実施総数より抜粋した。
- 16. 前年の新登録肺結核患者で登録時入院患者が対象である。
- 17. 前年の新登録患者で登録時入院または外来の患者が対象である。
- 19～24. 前年の新登録喀痰塗抹陽性肺結核初回治療患者が対象である。

指定都市別掲67都道府県市版



グラフと偏差の符号が逆：  
指標値番号：10, 11, 14, 15, 19, 25, 26, 27      順位は指標値  
による降順位