

結核管理図

2022年

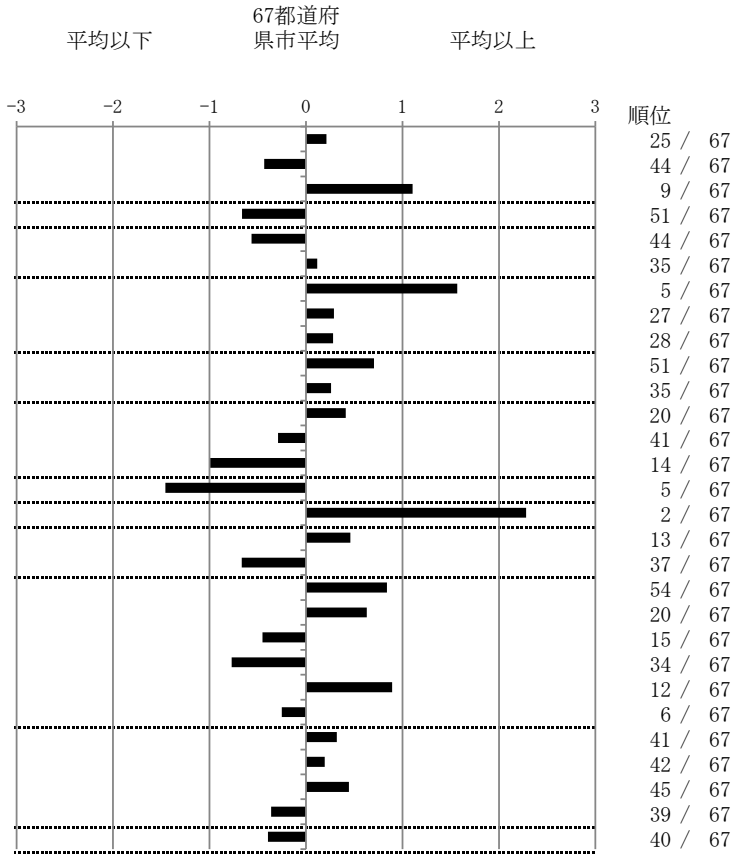
46

鹿児島県

		単位	指標値	67都道府 県市平均	基準化 偏差
人口	1,562,662				
新登録者数	133				
罹患率(10万対)	8.5				
年末活動性結核者数	76				
有病率(10万対)	4.9				
年末総登録数	298				
蔓延状況	1 全結核罹患率	10万対	8.51	8.02	0.21
	2 喀痰塗抹陽性肺結核罹患率	10万対	2.43	2.86	-0.43
	3 結核死亡率	10万対	1.87	1.39	1.11
潜在性結核感染症 患者背景	4 潜在性結核感染症治療対象者届出率	10万対	2.82	3.83	-0.66
	5 新登録中外国出生者割合	%	7.52	10.95	-0.56
	6 新登録中65歳以上割合	%	74.44	73.47	0.12
患者発見 発見の遅れ	7 発病～初診2か月以上割合	%	32.26	16.57	1.57
	8 初診～診断1か月以上割合	%	22.41	20.12	0.29
	9 発病～診断3か月以上割合	%	18.75	16.11	0.28
接触者健診	10 新肺結核中接触者健診発見割合	%	1.09	2.89	-0.71
	11 新登録患者1名あたり接触者健診実施数	延人数	6.63	7.55	-0.26
診断	12 新登録中肺外結核割合	%	30.83	28.35	0.41
	13 新肺結核中再治療割合	%	3.26	4.10	-0.29
	14 新肺結核中菌陽性割合	%	92.39	88.07	0.99
治療	15 新全結核80歳未満中Z含む4剤処方割合	%	93.94	82.20	1.46
入院期間	16 前年登録肺結核退院者入院期間中央値	日	100.50	63.90	2.28
治療期間	17 前年全結核治療完遂継続者治療期間中央値	日	275.00	263.11	0.46
	18 年末活動性全結核中2年以上治療割合	%	0.00	1.34	-0.67
治療成績	19 肺喀塗陽性初回コホート治療成功割合	%	50.00	57.50	-0.84
	20 肺喀塗陽性初回コホート死亡割合	%	39.29	33.75	0.63
	21 肺喀塗陽性初回コホート失敗脱落割合	%	0.00	0.47	-0.45
	22 肺喀塗陽性初回コホート転出割合	%	0.00	1.84	-0.77
	23 肺喀塗陽性初回コホート12か月超治療割合	%	10.71	6.28	0.89
	24 肺喀塗陽性初回コホート判定不能割合	%	0.00	0.16	-0.25
情報管理	25 新肺有症状中発見遅れ期間把握割合	%	48.48	56.76	-0.32
	26 新肺結核中培養等検査結果把握割合	%	80.43	83.22	-0.19
	27 新肺培養陽性中薬剤感受性結果把握割合	%	54.84	66.88	-0.44
	28 年末総登録中病状不明割合	%	15.10	20.21	-0.36
その他	29 年末活動性全結核中生活保護割合	%	3.95	5.82	-0.39

- 3. 結核死亡率は人口動態による。
- 11. この指標値は前年の成績であり、接触者健診実施数は地域保健・健康増進事業報告の接触者健診実施総数より抜粋した。
- 16. 前年の新登録肺結核患者で登録時入院患者が対象である。
- 17. 前年の新登録患者で登録時入院または外来の患者が対象である。
- 19～24. 前年の新登録喀痰塗抹陽性肺結核初回治療患者が対象である。

指定都市別掲67都道府県市版



グラフと偏差の符号が逆：
指標値番号：10, 11, 14, 15, 19, 25, 26, 27
順位は指標値
による降順位