

結核管理図

2022年

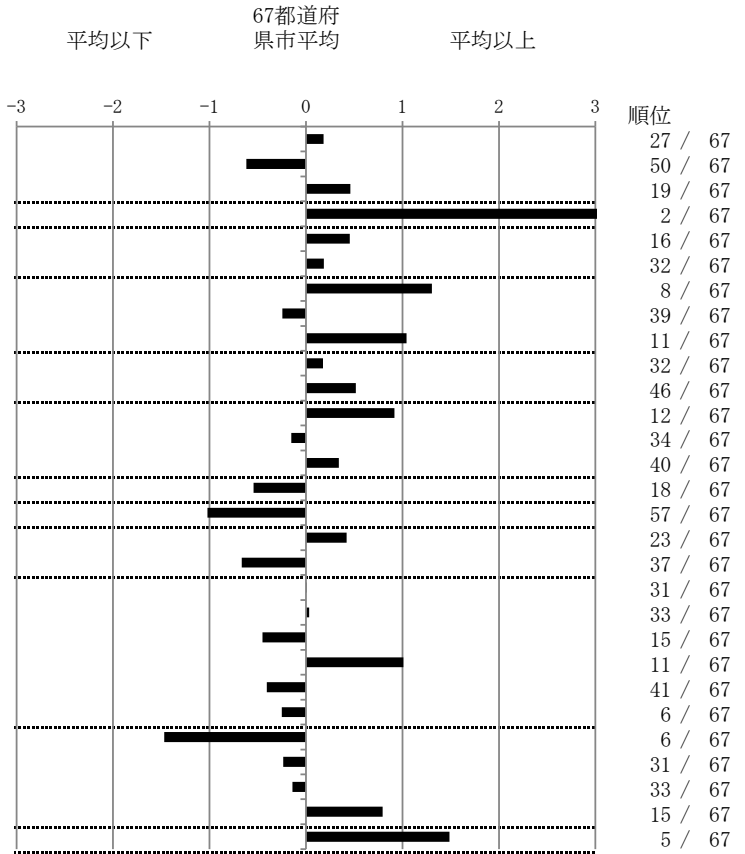
47

沖縄県

		単位	指標値	67都道府 県市平均	基準化 偏差	
人口			1,468,318			
新登録者数			124			
罹患率(10万対)			8.4			
年末活動性結核者数			93			
有病率(10万対)			6.3			
年末総登録数			356			
蔓延状況	1	10万対	全結核罹患率	8.45	8.02	0.18
	2	10万対	喀痰塗抹陽性肺結核罹患率	2.25	2.86	-0.62
	3	10万対	結核死亡率	1.59	1.39	0.46
潜在性結核感染症	4	10万対	潜在性結核感染症治療対象者届出率	8.51	3.83	3.07
患者背景	5	%	新登録中外国出生者割合	13.71	10.95	0.45
	6	%	新登録中65歳以上割合	75.00	73.47	0.19
患者発見 発見の遅れ	7	%	発病～初診2か月以上割合	29.63	16.57	1.31
	8	%	初診～診断1か月以上割合	18.18	20.12	-0.24
	9	%	発病～診断3か月以上割合	25.93	16.11	1.04
接触者健診	10	%	新肺結核中接触者健診発見割合	2.44	2.89	-0.18
	11	延人数	新登録患者1名あたり接触者健診実施数	5.73	7.55	-0.52
診断	12	%	新登録中肺外結核割合	33.87	28.35	0.92
	13	%	新肺結核中再治療割合	3.66	4.10	-0.15
	14	%	新肺結核中菌陽性割合	86.59	88.07	-0.34
治療 化療	15	%	新全結核80歳未満中Z含む4剤処方割合	86.57	82.20	0.54
入院期間	16	日	前年登録肺結核退院者入院期間中央値	47.50	63.90	-1.02
治療期間	17	日	前年全結核治療完遂継続者治療期間中央値	274.00	263.11	0.42
	18	%	年末活動性全結核中2年以上治療割合	0.00	1.34	-0.67
治療成績	19	%	肺喀塗陽性初回コホート治療成功割合	57.45	57.50	-0.01
	20	%	肺喀塗陽性初回コホート死亡割合	34.04	33.75	0.03
	21	%	肺喀塗陽性初回コホート失敗脱落割合	0.00	0.47	-0.45
	22	%	肺喀塗陽性初回コホート転出割合	4.26	1.84	1.01
	23	%	肺喀塗陽性初回コホート12か月超治療割合	4.26	6.28	-0.41
	24	%	肺喀塗陽性初回コホート判定不能割合	0.00	0.16	-0.25
情報管理	25	%	新肺有症状中発見遅れ期間把握割合	94.74	56.76	1.47
	26	%	新肺結核中培養等検査結果把握割合	86.59	83.22	0.23
	27	%	新肺培養陽性中薬剤感受性結果把握割合	70.69	66.88	0.14
	28	%	年末総登録中病状不明割合	31.46	20.21	0.79
その他	29	%	年末活動性全結核中生活保護割合	12.90	5.82	1.49

- 3. 結核死亡率は人口動態による。
- 11. この指標値は前年の成績であり、接触者健診実施数は地域保健・健康増進事業報告の接触者健診実施総数より抜粋した。
- 16. 前年の新登録肺結核患者で登録時入院患者が対象である。
- 17. 前年の新登録患者で登録時入院または外来の患者が対象である。
- 19～24. 前年の新登録肺結核初回治療患者が対象である。

指定都市別掲67都道府県市版



グラフと偏差の符号が逆：
 指標値番号：10, 11, 14, 15, 19, 25, 26, 27
 順位は指標値による降順位