

結核管理図

2022年

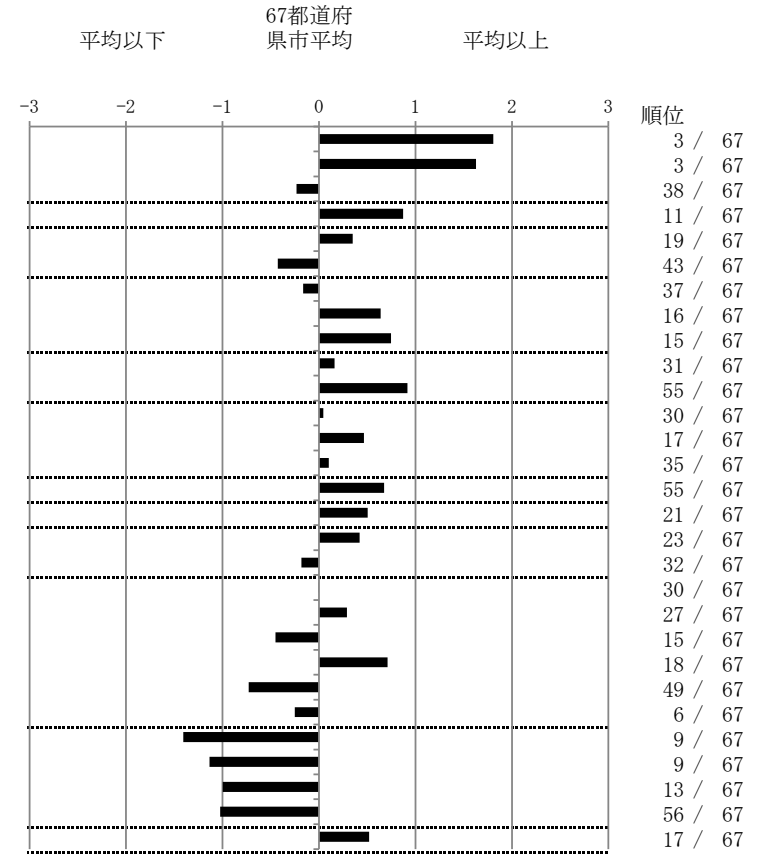
M11

名古屋市

		単位	指標値	67都道府 県市平均	基準化 偏差	
人口			2,325,778			
新登録者数			283			
罹患率(10万対)			12.2			
年末活動性結核者数			205			
有病率(10万対)			8.8			
年末総登録数			685			
蔓延状況	1	10万対	全結核罹患率	12.17	8.02	1.81
	2	10万対	喀痰塗抹陽性肺結核罹患率	4.47	2.86	1.63
	3	10万対	結核死亡率	1.29	1.39	-0.23
潜在性結核感染症	4	10万対	潜在性結核感染症治療対象者届出率	5.16	3.83	0.87
患者背景	5	%	新登録中外国出生者割合	13.07	10.95	0.35
	6	%	新登録中65歳以上割合	69.96	73.47	-0.43
患者発見 発見の遅れ	7	%	発病～初診2か月以上割合	14.93	16.57	-0.16
	8	%	初診～診断1か月以上割合	25.18	20.12	0.64
	9	%	発病～診断3か月以上割合	23.13	16.11	0.75
接触者健診	10	%	新肺結核中接触者健診発見割合	2.48	2.89	-0.16
	11	延人数	新登録患者1名あたり接触者健診実施数	4.32	7.55	-0.92
診断	12	%	新登録中肺外結核割合	28.62	28.35	0.05
	13	%	新肺結核中再治療割合	5.45	4.10	0.47
	14	%	新肺結核中菌陽性割合	87.62	88.07	-0.10
治療 化療	15	%	新全結核80歳未満中Z含む4剤処方割合	76.76	82.20	-0.68
入院期間	16	日	前年登録肺結核退院者入院期間中央値	72.00	63.90	0.50
治療期間	17	日	前年全結核治療完遂継続者治療期間中央値	274.00	263.11	0.42
	18	%	年末活動性全結核中2年以上治療割合	0.98	1.34	-0.18
治療成績	19	%	肺喀塗陽性初回コホート治療成功割合	57.52	57.50	0.00
	20	%	肺喀塗陽性初回コホート死亡割合	36.28	33.75	0.29
	21	%	肺喀塗陽性初回コホート失敗脱落割合	0.00	0.47	-0.45
	22	%	肺喀塗陽性初回コホート転出割合	3.54	1.84	0.71
	23	%	肺喀塗陽性初回コホート12か月超治療割合	2.65	6.28	-0.73
	24	%	肺喀塗陽性初回コホート判定不能割合	0.00	0.16	-0.25
情報管理	25	%	新肺有症状中発見遅れ期間把握割合	93.06	56.76	1.41
	26	%	新肺結核中培養等検査結果把握割合	99.50	83.22	1.13
	27	%	新肺培養陽性中薬剤感受性結果把握割合	93.90	66.88	1.00
	28	%	年末総登録中病状不明割合	5.69	20.21	-1.02
その他	29	%	年末活動性全結核中生活保護割合	8.29	5.82	0.52

- 3. 結核死亡率は人口動態による。
- 11. この指標値は前年の成績であり、接触者健診実施数は地域保健・健康増進事業報告の接触者健診実施総数より抜粋した。
- 16. 前年の新登録肺結核患者で登録時入院患者が対象である。
- 17. 前年の新登録患者で登録時入院または外来の患者が対象である。
- 19～24. 前年の新登録喀痰塗抹陽性肺結核初回治療患者が対象である。

指定都市別掲67都道府県市版



グラフと偏差の符号が逆：  
 指標値番号：10, 11, 14, 15, 19, 25, 26, 27  
 順位は指標値による降順位