

結核管理図

2022年

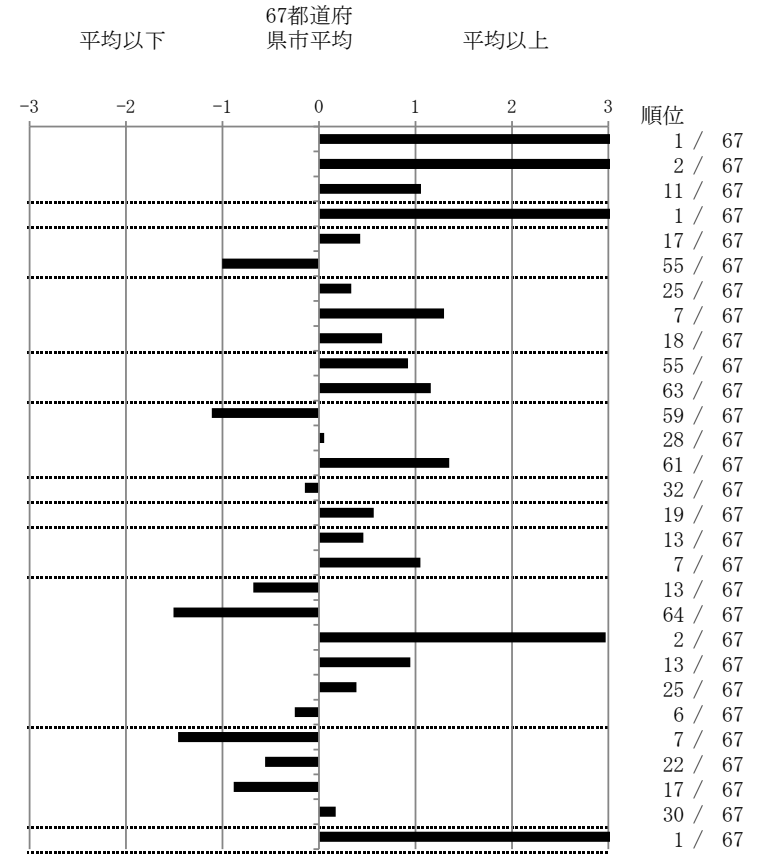
M13

大阪市

		単位	指標値	67都道府 県市平均	基準化 偏差	
人口			2,756,807			
新登録者数			480			
罹患率(10万対)			17.4			
年末活動性結核者数			376			
有病率(10万対)			13.6			
年末総登録数			1,064			
蔓延状況	1	全結核罹患率	10万対	17.41	8.02	4.09
	2	喀痰塗抹陽性肺結核罹患率	10万対	6.57	2.86	3.74
	3	結核死亡率	10万対	1.85	1.39	1.06
潜在性結核感染症 患者背景	4	潜在性結核感染症治療対象者届出率	10万対	9.03	3.83	3.41
	5	新登録中外国出生者割合	%	13.94	10.95	0.43
	6	新登録中65歳以上割合	%	65.21	73.47	-1.00
患者発見 発見の遅れ	7	発病～初診2か月以上割合	%	19.92	16.57	0.34
	8	初診～診断1か月以上割合	%	30.42	20.12	1.30
	9	発病～診断3か月以上割合	%	22.27	16.11	0.65
接触者健診	10	新肺結核中接触者健診発見割合	%	0.53	2.89	-0.92
	11	新登録患者1名あたり接触者健診実施数	延人数	3.48	7.55	-1.16
診断	12	新登録中肺外結核割合	%	21.67	28.35	-1.11
	13	新肺結核中再治療割合	%	4.26	4.10	0.05
	14	新肺結核中菌陽性割合	%	82.18	88.07	-1.35
治療	15	新全結核80歳未満中Z含む4剤処方割合	%	83.39	82.20	0.15
入院期間	16	前年登録肺結核退院者入院期間中央値	日	73.00	63.90	0.57
治療期間	17	前年全結核治療完遂継続者治療期間中央値	日	275.00	263.11	0.46
	18	年末活動性全結核中2年以上治療割合	%	3.46	1.34	1.05
治療成績	19	肺喀塗陽性初回コホート治療成功割合	%	63.59	57.50	0.68
	20	肺喀塗陽性初回コホート死亡割合	%	20.51	33.75	-1.51
	21	肺喀塗陽性初回コホート失敗脱落割合	%	3.59	0.47	2.97
	22	肺喀塗陽性初回コホート転出割合	%	4.10	1.84	0.95
	23	肺喀塗陽性初回コホート12か月超治療割合	%	8.21	6.28	0.39
	24	肺喀塗陽性初回コホート判定不能割合	%	0.00	0.16	-0.25
情報管理	25	新肺有症状中発見遅れ期間把握割合	%	94.46	56.76	1.46
	26	新肺結核中培養等検査結果把握割合	%	91.22	83.22	0.56
	27	新肺培養陽性中薬剤感受性結果把握割合	%	90.81	66.88	0.88
	28	年末総登録中病状不明割合	%	22.65	20.21	0.17
その他	29	年末活動性全結核中生活保護割合	%	20.74	5.82	3.14

- 3. 結核死亡率は人口動態による。
- 11. この指標値は前年の成績であり、接触者健診実施数は地域保健・健康増進事業報告の接触者健診実施総数より抜粋した。
- 16. 前年の新登録肺結核患者で登録時入院患者が対象である。
- 17. 前年の新登録患者で登録時入院または外来の患者が対象である。
- 19～24. 前年の新登録肺結核初回治療患者が対象である。

指定都市別掲67都道府県市版



グラフと偏差の符号が逆：  
指標値番号：10, 11, 14, 15, 19, 25, 26, 27  
順位は指標値による降順位