

結核管理図

2022年

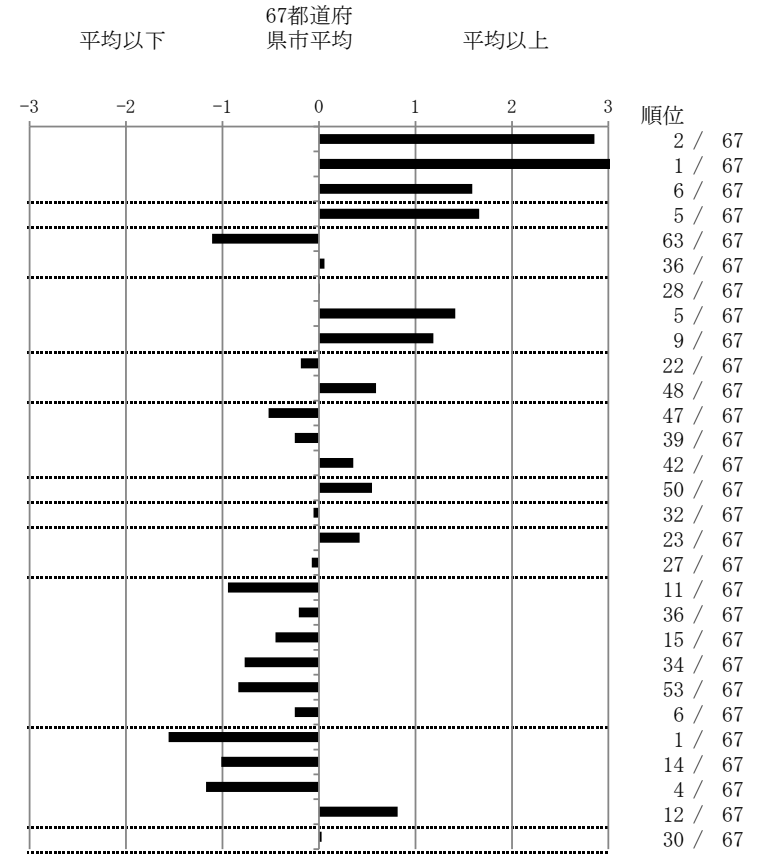
M14

堺市

		単位	指標値	67都道府 県市平均	基準化 偏差
人口					
新登録者数					
罹患率(10万対)					
年末活動性結核者数					
有病率(10万対)					
年末総登録数					
蔓延状況	1	10万対	14.57	8.02	2.86
	2	10万対	6.61	2.86	3.79
	3	10万対	2.08	1.39	1.59
潜在性結核感染症	4	10万対	6.37	3.83	1.66
患者背景	5	%	4.20	10.95	-1.11
	6	%	73.95	73.47	0.06
患者発見 発見の遅れ	7	%	16.67	16.57	0.01
	8	%	31.34	20.12	1.41
	9	%	27.27	16.11	1.19
接触者健診	10	%	3.37	2.89	0.19
	11	延人数	5.47	7.55	-0.59
診断	12	%	25.21	28.35	-0.52
	13	%	3.37	4.10	-0.25
	14	%	86.52	88.07	-0.36
治療 化療	15	%	77.78	82.20	-0.55
入院期間	16	日	63.00	63.90	-0.06
治療期間	17	日	274.00	263.11	0.42
	18	%	1.19	1.34	-0.07
治療成績	19	%	65.96	57.50	0.94
	20	%	31.91	33.75	-0.21
	21	%	0.00	0.47	-0.45
	22	%	0.00	1.84	-0.77
	23	%	2.13	6.28	-0.83
	24	%	0.00	0.16	-0.25
情報管理	25	%	97.06	56.76	1.56
	26	%	97.75	83.22	1.01
	27	%	98.63	66.88	1.17
	28	%	31.75	20.21	0.81
その他	29	%	5.95	5.82	0.03

- 3. 結核死亡率は人口動態による。
- 11. この指標値は前年の成績であり、接触者健診実施数は地域保健・健康増進事業報告の接触者健診実施総数より抜粋した。
- 16. 前年の新登録肺結核患者で登録時入院患者が対象である。
- 17. 前年の新登録患者で登録時入院または外来の患者が対象である。
- 19～24. 前年の新登録喀痰塗抹陽性肺結核初回治療患者が対象である。

指定都市別掲67都道府県市版



グラフと偏差の符号が逆：  
指標値番号：10, 11, 14, 15, 19, 25, 26, 27  
順位は指標値による降順位