

結核管理図

2022年

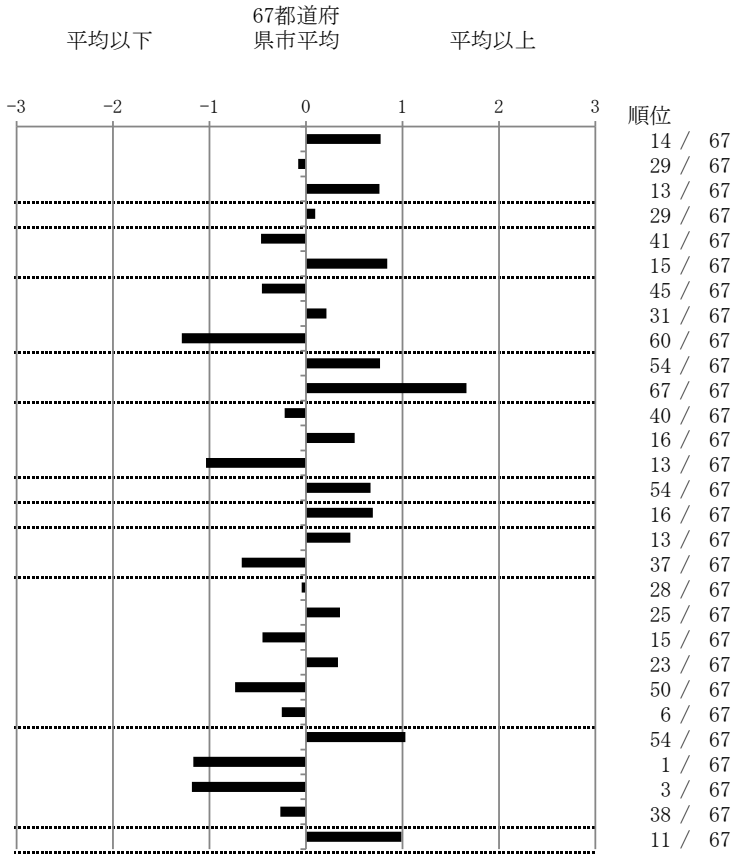
M15

神戸市

		単位	指標値	67都道府 県市平均	基準化 偏差
人口	1,510,171				
新登録者数	148				
罹患率(10万対)	9.8				
年末活動性結核者数	114				
有病率(10万対)	7.5				
年末総登録数	407				
<hr/>					
蔓延状況	1 全結核罹患率	10万対	9.80	8.02	0.77
	2 喀痰塗抹陽性肺結核罹患率	10万対	2.78	2.86	-0.08
	3 結核死亡率	10万対	1.72	1.39	0.76
潜在性結核感染症	4 潜在性結核感染症治療対象者届出率	10万対	3.97	3.83	0.09
患者背景	5 新登録中外国出生者割合	%	8.11	10.95	-0.47
	6 新登録中65歳以上割合	%	80.41	73.47	0.84
患者発見 発見の遅れ	7 発病～初診2か月以上割合	%	12.00	16.57	-0.46
	8 初診～診断1か月以上割合	%	21.79	20.12	0.21
	9 発病～診断3か月以上割合	%	4.00	16.11	-1.29
接触者健診	10 新肺結核中接触者健診発見割合	%	0.93	2.89	-0.77
	11 新登録患者1名あたり接触者健診実施数	延人数	1.71	7.55	-1.66
診断	12 新登録中肺外結核割合	%	27.03	28.35	-0.22
	13 新肺結核中再治療割合	%	5.56	4.10	0.50
	14 新肺結核中菌陽性割合	%	92.59	88.07	1.04
治療	15 新全結核80歳未満中Z含む4剤処方割合	%	76.81	82.20	-0.67
入院期間	16 前年登録肺結核退院者入院期間中央値	日	75.00	63.90	0.69
治療期間	17 前年全結核治療完遂継続者治療期間中央値	日	275.00	263.11	0.46
	18 年末活動性全結核中2年以上治療割合	%	0.00	1.34	-0.67
治療成績	19 肺喀塗陽性初回コホート治療成功割合	%	57.89	57.50	0.04
	20 肺喀塗陽性初回コホート死亡割合	%	36.84	33.75	0.35
	21 肺喀塗陽性初回コホート失敗脱落割合	%	0.00	0.47	-0.45
	22 肺喀塗陽性初回コホート転出割合	%	2.63	1.84	0.33
	23 肺喀塗陽性初回コホート12か月超治療割合	%	2.63	6.28	-0.73
	24 肺喀塗陽性初回コホート判定不能割合	%	0.00	0.16	-0.25
情報管理	25 新肺有症状中発見遅れ期間把握割合	%	30.12	56.76	-1.03
	26 新肺結核中培養等検査結果把握割合	%	100.00	83.22	1.17
	27 新肺培養陽性中薬剤感受性結果把握割合	%	98.90	66.88	1.18
	28 年末総登録中病状不明割合	%	16.46	20.21	-0.26
その他	29 年末活動性全結核中生活保護割合	%	10.53	5.82	0.99

- 3. 結核死亡率は人口動態による。
- 11. この指標値は前年の成績であり、接触者健診実施数は地域保健・健康増進事業報告の接触者健診実施総数より抜粋した。
- 16. 前年の新登録肺結核患者で登録時入院患者が対象である。
- 17. 前年の新登録患者で登録時入院または外来の患者が対象である。
- 19～24. 前年の新登録肺結核初回治療患者が対象である。

指定都市別掲67都道府県市版



グラフと偏差の符号が逆：
 指標値番号：10, 11, 14, 15, 19, 25, 26, 27
 順位は指標値
 による降順位