

結核管理図

2022年

M16

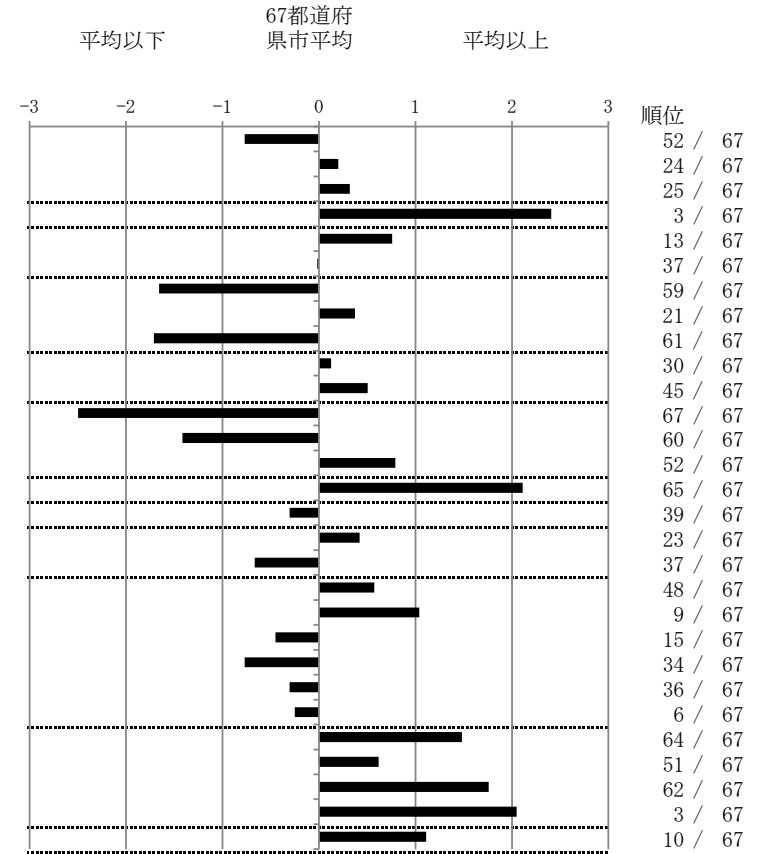
岡山市

人口	719,437
新登録者数	45
罹患率(10万対)	6.3
年末活動性結核者数	18
有病率(10万対)	2.5
年末総登録数	136

	単位	指標値	67都道府 県市平均	基準化 偏差
蔓延状況				
1 全結核罹患率	10万対	6.25	8.02	-0.77
2 喀痰塗抹陽性肺結核罹患率	10万対	3.06	2.86	0.20
3 結核死亡率	10万対	1.53	1.39	0.32
潜在性結核感染症				
4 潜在性結核感染症治療対象者届出率	10万対	7.51	3.83	2.41
患者背景				
5 新登録中外国出生者割合	%	15.56	10.95	0.76
6 新登録中65歳以上割合	%	73.33	73.47	-0.02
患者発見 発見の遅れ				
7 発病～初診2か月以上割合	%	0.00	16.57	-1.66
8 初診～診断1か月以上割合	%	23.08	20.12	0.37
9 発病～診断3か月以上割合	%	0.00	16.11	-1.71
接触者健診				
10 新肺結核中接触者健診発見割合	%	2.56	2.89	-0.13
11 新登録患者1名あたり接触者健診実施数	延人数	5.78	7.55	-0.50
診断				
12 新登録中肺外結核割合	%	13.33	28.35	-2.50
13 新肺結核中再治療割合	%	0.00	4.10	-1.42
14 新肺結核中菌陽性割合	%	84.62	88.07	-0.79
治療				
15 全結核80歳未満中Z含む4剤処方割合	%	65.22	82.20	-2.11
入院期間				
16 前年登録肺結核退院者入院期間中央値	日	59.00	63.90	-0.31
治療期間				
17 前年全結核治療完遂継続者治療期間中央値	日	274.00	263.11	0.42
18 年末活動性全結核中2年以上治療割合	%	0.00	1.34	-0.67
治療成績				
19 肺喀塗陽性初回コホート治療成功割合	%	52.38	57.50	-0.57
20 肺喀塗陽性初回コホート死亡割合	%	42.86	33.75	1.04
21 肺喀塗陽性初回コホート失敗脱落割合	%	0.00	0.47	-0.45
22 肺喀塗陽性初回コホート転出割合	%	0.00	1.84	-0.77
23 肺喀塗陽性初回コホート12か月超治療割合	%	4.76	6.28	-0.30
24 肺喀塗陽性初回コホート判定不能割合	%	0.00	0.16	-0.25
情報管理				
25 新肺有症状中発見遅れ期間把握割合	%	18.52	56.76	-1.48
26 新肺結核中培養等検査結果把握割合	%	74.36	83.22	-0.62
27 新肺培養陽性中薬剤感受性結果把握割合	%	19.23	66.88	-1.76
28 年末総登録中病状不明割合	%	49.26	20.21	2.05
その他				
29 年末活動性全結核中生活保護割合	%	11.11	5.82	1.11

- 3. 結核死亡率は人口動態による。
- 11. この指標値は前年の成績であり、接触者健診実施数は地域保健・健康増進事業報告の接触者健診実施総数より抜粋した。
- 16. 前年の新登録肺結核患者で登録時入院患者が対象である。
- 17. 前年の新登録患者で登録時入院または外来の患者が対象である。
- 19～24. 前年の新登録肺結核初回治療患者が対象である。

指定都市別掲67都道府県市版



グラフと偏差の符号が逆：
 指標値番号：10, 11, 14, 15, 19, 25, 26, 27
 順位は指標値による降順位