

結核管理図

2022年

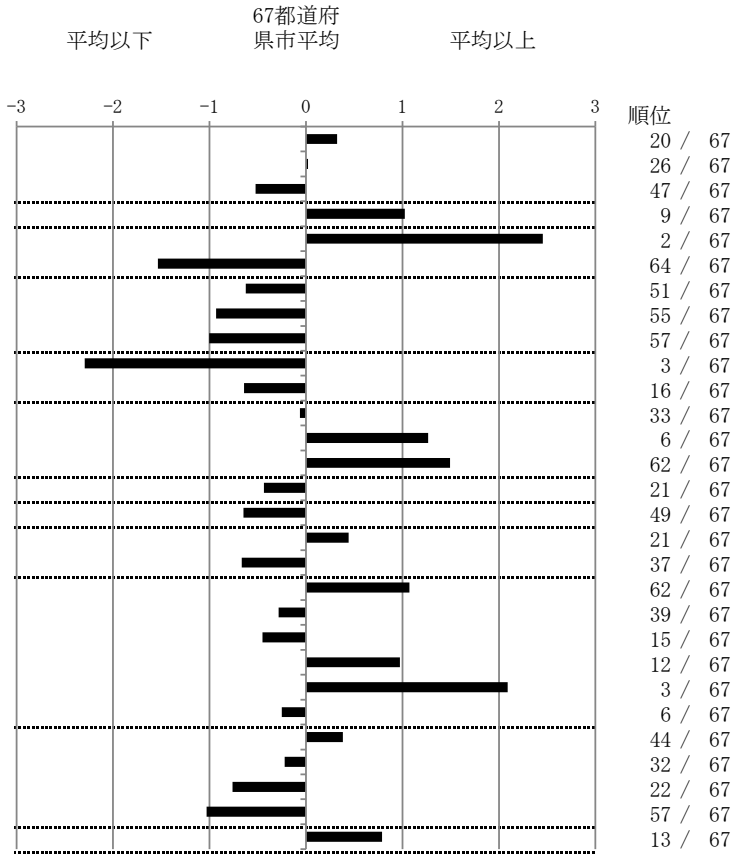
M19

福岡市

		単位	指標値	67都道府 県市平均	基準化 偏差
人口					
新登録者数					
罹患率(10万対)					
年末活動性結核者数					
有病率(10万対)					
年末総登録数					
蔓延状況	1	10万対	8.77	8.02	0.32
	2	10万対	2.88	2.86	0.02
	3	10万対	1.16	1.39	-0.52
潜在性結核感染症	4	10万対	5.39	3.83	1.02
患者背景	5	%	25.87	10.95	2.45
	6	%	60.84	73.47	-1.53
患者発見 発見の遅れ	7	%	10.34	16.57	-0.62
	8	%	12.73	20.12	-0.93
	9	%	6.67	16.11	-1.00
接触者健診	10	%	8.74	2.89	2.29
	11	延人数	9.80	7.55	0.64
診断	12	%	27.97	28.35	-0.06
	13	%	7.77	4.10	1.27
	14	%	81.55	88.07	-1.49
治療 化療	15	%	85.71	82.20	0.44
入院期間	16	日	53.50	63.90	-0.65
治療期間	17	日	274.50	263.11	0.44
	18	%	0.00	1.34	-0.67
治療成績	19	%	47.92	57.50	-1.07
	20	%	31.25	33.75	-0.28
	21	%	0.00	0.47	-0.45
	22	%	4.17	1.84	0.97
	23	%	16.67	6.28	2.09
	24	%	0.00	0.16	-0.25
情報管理	25	%	46.88	56.76	-0.38
	26	%	86.41	83.22	0.22
	27	%	87.50	66.88	0.76
	28	%	5.61	20.21	-1.03
その他	29	%	9.57	5.82	0.79

- 3. 結核死亡率は人口動態による。
- 11. この指標値は前年の成績であり、接触者健診実施数は地域保健・健康増進事業報告の接触者健診実施総数より抜粋した。
- 16. 前年の新登録肺結核患者で登録時入院患者が対象である。
- 17. 前年の新登録患者で登録時入院または外来の患者が対象である。
- 19～24. 前年の新登録喀痰塗抹陽性肺結核初回治療患者が対象である。

指定都市別掲67都道府県市版



グラフと偏差の符号が逆：
指標値番号：10, 11, 14, 15, 19, 25, 26, 27
順位は指標値
による降順位