

結核管理図

2022年

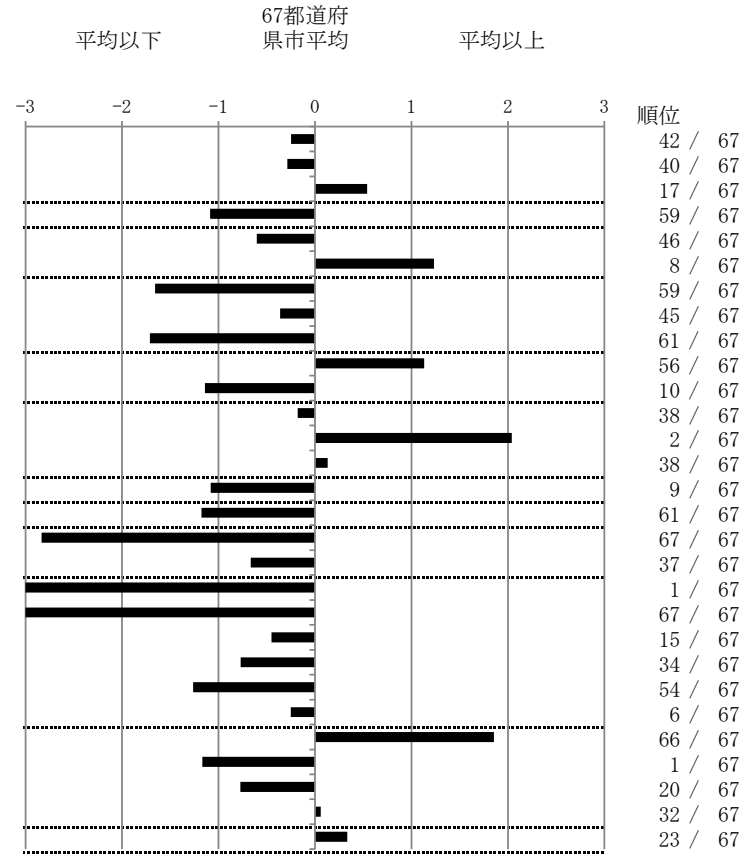
M20

熊本市

		単位	指標値	67都道府 県市平均	基準化 偏差	
人口			737,850			
新登録者数			55			
罹患率(10万対)			7.5			
年末活動性結核者数			27			
有病率(10万対)			3.7			
年末総登録数			95			
蔓延状況	1	10万対	全結核罹患率	7.45	8.02	-0.25
	2	10万対	喀痰塗抹陽性肺結核罹患率	2.58	2.86	-0.29
	3	10万対	結核死亡率	1.63	1.39	0.54
潜在性結核感染症	4	10万対	潜在性結核感染症治療対象者届出率	2.17	3.83	-1.09
患者背景	5	%	新登録中外国出生者割合	7.27	10.95	-0.60
	6	%	新登録中65歳以上割合	83.64	73.47	1.23
患者発見 発見の遅れ	7	%	発病～初診2か月以上割合	0.00	16.57	-1.66
	8	%	初診～診断1か月以上割合	17.24	20.12	-0.36
	9	%	発病～診断3か月以上割合	0.00	16.11	-1.71
接触者健診	10	%	新肺結核中接触者健診発見割合	0.00	2.89	-1.13
	11	延人数	新登録患者1名あたり接触者健診実施数	11.54	7.55	1.14
診断	12	%	新登録中肺外結核割合	27.27	28.35	-0.18
	13	%	新肺結核中再治療割合	10.00	4.10	2.04
	14	%	新肺結核中菌陽性割合	87.50	88.07	-0.13
治療	15	%	新全結核80歳未満中Z含む4剤処方割合	90.91	82.20	1.08
入院期間	16	日	前年登録肺結核退院者入院期間中央値	45.00	63.90	-1.18
治療期間	17	日	前年全結核治療完遂継続者治療期間中央値	190.00	263.11	-2.83
	18	%	年末活動性全結核中2年以上治療割合	0.00	1.34	-0.67
治療成績	19	%	肺喀塗陽性初回コホート治療成功割合	92.86	57.50	3.95
	20	%	肺喀塗陽性初回コホート死亡割合	7.14	33.75	-3.03
	21	%	肺喀塗陽性初回コホート失敗脱落割合	0.00	0.47	-0.45
	22	%	肺喀塗陽性初回コホート転出割合	0.00	1.84	-0.77
	23	%	肺喀塗陽性初回コホート12か月超治療割合	0.00	6.28	-1.26
	24	%	肺喀塗陽性初回コホート判定不能割合	0.00	0.16	-0.25
情報管理	25	%	新肺有症状中発見遅れ期間把握割合	8.82	56.76	-1.86
	26	%	新肺結核中培養等検査結果把握割合	100.00	83.22	1.17
	27	%	新肺培養陽性中薬剤感受性結果把握割合	87.88	66.88	0.77
	28	%	年末総登録中病状不明割合	21.05	20.21	0.06
その他	29	%	年末活動性全結核中生活保護割合	7.41	5.82	0.33

- 3. 結核死亡率は人口動態による。
- 11. この指標値は前年の成績であり、接触者健診実施数は地域保健・健康増進事業報告の接触者健診実施総数より抜粋した。
- 16. 前年の新登録肺結核患者で登録時入院患者が対象である。
- 17. 前年の新登録患者で登録時入院または外来の患者が対象である。
- 19～24. 前年の新登録喀痰塗抹陽性肺結核初回治療患者が対象である。

指定都市別掲67都道府県市版



グラフと偏差の符号が逆：
指標値番号：10, 11, 14, 15, 19, 25, 26, 27 順位は指標値
による降順位