

結核管理図

2022年

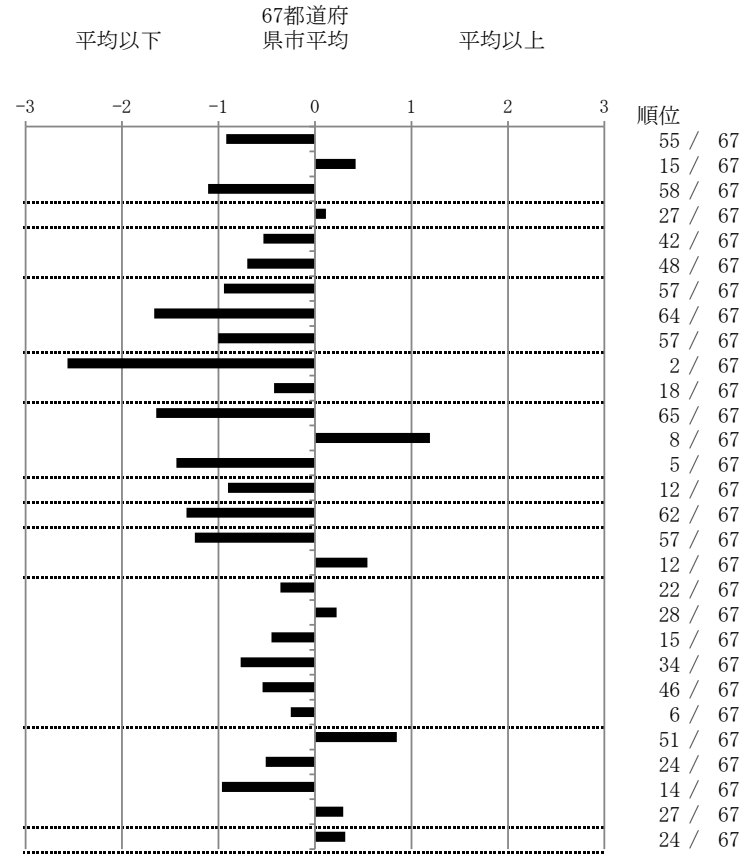
M2

仙台市

		単位	指標値	67都道府 県市平均	基準化 偏差
人口	1,099,239				
新登録者数	65				
罹患率(10万対)	5.9				
年末活動性結核者数	41				
有病率(10万対)	3.7				
年末総登録数	156				
蔓延状況	1 全結核罹患率	10万対	5.91	8.02	-0.92
	2 喀痰塗抹陽性肺結核罹患率	10万対	3.27	2.86	0.42
	3 結核死亡率	10万対	0.91	1.39	-1.11
潜在性結核感染症	4 潜在性結核感染症治療対象者届出率	10万対	4.00	3.83	0.11
患者背景	5 新登録中外国出生者割合	%	7.69	10.95	-0.54
	6 新登録中65歳以上割合	%	67.69	73.47	-0.70
患者発見 発見の遅れ	7 発病～初診2か月以上割合	%	7.14	16.57	-0.94
	8 初診～診断1か月以上割合	%	6.90	20.12	-1.67
	9 発病～診断3か月以上割合	%	6.67	16.11	-1.00
接触者健診	10 新肺結核中接触者健診発見割合	%	9.43	2.89	2.57
	11 新登録患者1名あたり接触者健診実施数	延人数	9.03	7.55	0.42
診断	12 新登録中肺外結核割合	%	18.46	28.35	-1.64
	13 新肺結核中再治療割合	%	7.55	4.10	1.19
	14 新肺結核中菌陽性割合	%	94.34	88.07	1.44
治療	15 新全結核80歳未満中Z含む4剤処方割合	%	89.47	82.20	0.90
入院期間	16 前年登録肺結核退院者入院期間中央値	日	42.50	63.90	-1.33
治療期間	17 前年全結核治療完遂継続者治療期間中央値	日	231.00	263.11	-1.24
	18 年末活動性全結核中2年以上治療割合	%	2.44	1.34	0.55
治療成績	19 肺喀塗陽性初回コホート治療成功割合	%	60.71	57.50	0.36
	20 肺喀塗陽性初回コホート死亡割合	%	35.71	33.75	0.22
	21 肺喀塗陽性初回コホート失敗脱落割合	%	0.00	0.47	-0.45
	22 肺喀塗陽性初回コホート転出割合	%	0.00	1.84	-0.77
	23 肺喀塗陽性初回コホート12か月超治療割合	%	3.57	6.28	-0.54
	24 肺喀塗陽性初回コホート判定不能割合	%	0.00	0.16	-0.25
情報管理	25 新肺有症状中発見遅れ期間把握割合	%	34.88	56.76	-0.85
	26 新肺結核中培養等検査結果把握割合	%	90.57	83.22	0.51
	27 新肺培養陽性中薬剤感受性結果把握割合	%	93.02	66.88	0.96
	28 年末総登録中病状不明割合	%	24.36	20.21	0.29
その他	29 年末活動性全結核中生活保護割合	%	7.32	5.82	0.31

- 3. 結核死亡率は人口動態による。
- 11. この指標値は前年の成績であり、接触者健診実施数は地域保健・健康増進事業報告の接触者健診実施総数より抜粋した。
- 16. 前年の新登録肺結核患者で登録時入院患者が対象である。
- 17. 前年の新登録患者で登録時入院または外来の患者が対象である。
- 19～24. 前年の新登録肺結核初回治療患者が対象である。

指定都市別掲67都道府県市版



グラフと偏差の符号が逆：
指標値番号：10, 11, 14, 15, 19, 25, 26, 27
順位は指標値による降順位